



Slik bytter du ABS sensor
bak på en **Honda Civic 8**
– veiledning

VIDEOVEILEDNING



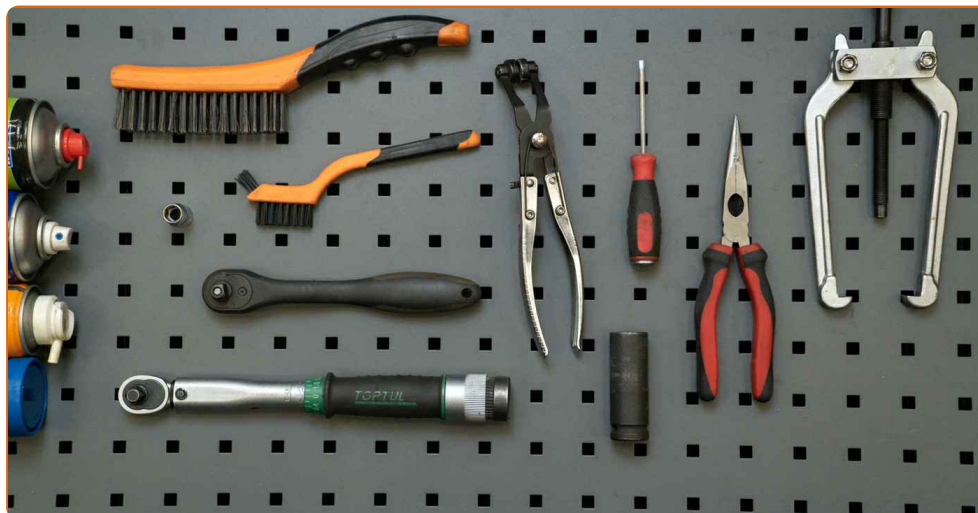
Viktig!

Denne fremgangsmåten for bytte kan brukes for:

HONDA CIVIC VIII Hatchback (FN, FK) 1.4 (FK1), HONDA CIVIC VIII Hatchback (FN, FK) 2.2 CTDi (FK3), HONDA CIVIC VIII Hatchback (FN, FK) 2.0 R, HONDA CIVIC VIII Hatchback (FN, FK) 1.4 (FK1, FN4), HONDA CIVIC VIII Hatchback (FN, FK) 2.0 i-VTEC Type R (FN2)

Trinnene kan variere litt, avhengig av designet på bilen.

UTSKIFTING: ABS SENSOR – HONDA CIVIC 8.
VERKTØYET DU KAN TRENGE:



- Stålbørste
- Rengjøringsbørste av nylon
- WD-40 spray
- Universal rengjøringspray
- Bremsrens
- Dielektrisk fett
- Universalfett
- Keramisk pasta
- Momentnøkkel
- Pipenøkkelinnsats # 10
- Hjulpipe #19
- Skrallenøkkel
- Svingjern
- Demonteringsverktøy for klemmer
- Flat skrutrekker
- Lang nebbtang
- Universell avtrekker
- Stoppekloss

KJØP VERKTØY

Utskifting: ABS sensor – Honda Civic 8. AUTODOC anbefaler:

- Alt arbeid bør utføres med motoren av.

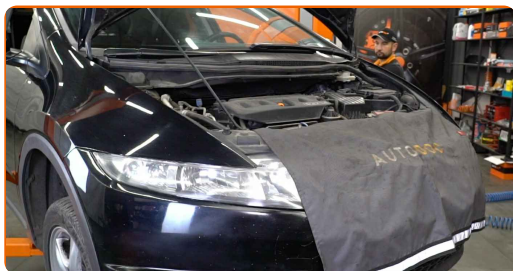
UTSKIFTING: ABS SENSOR – HONDA CIVIC 8. FØLG DISSE TRINNENE:

1 Sikre hjulene med klosser.

2 Løs hjulboltene. Bruk en kraftpipe for hjulmutter #19. Bruk et svingjern.



3 Jekk opp bilen.



Utskifting: ABS sensor – Honda Civic 8. Tips:

- Pass på at den står støtt på en jevn overflate hvis du bruker en jekk.
- Bilen må også sikres med støttebukker.

4

Løsne hjulboltene.



AUTODOC anbefaler:

- Advarsel! Hold i hjulet når du skrur løs festeboltene for å unngå skader. Honda Civic 8

5

Ta av hjulet.



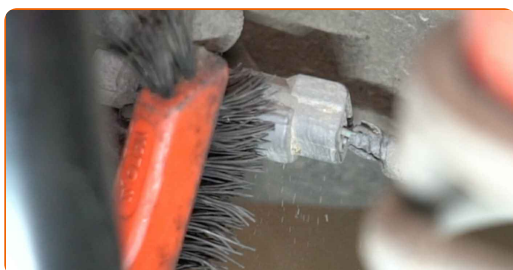
6

Koble fra ledningene til ABS-sensoren. Bruk et demonteringsverktøy for klemmer. Bruk en flat skrutrekker.

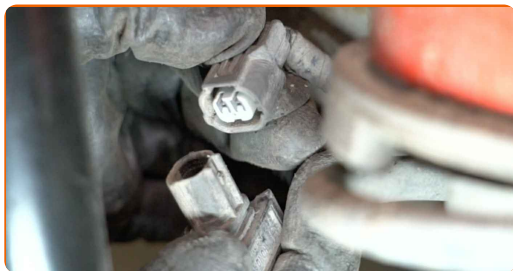


7

Rengjør kopplingsstykket til ABS-sensoren. Bruk en rengjøringsbørste av nylon.



8 Fjern koplingsstykket til ABS-sensoren.



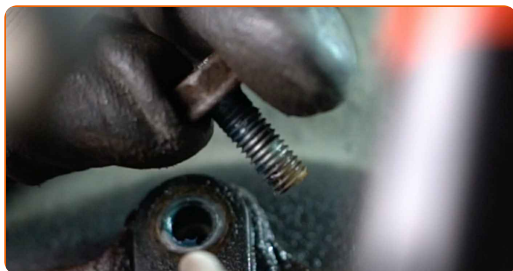
9 Rengjør festet til ABS-sensoren. Bruk en stålbørste. Bruk WD-40 spray.



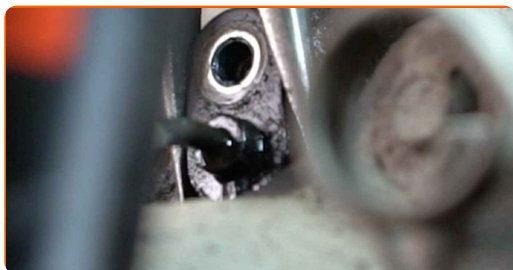
10 Skru løs festet til ABS-sensoren. Bruk en pipenøkkelinnsats #10. Bruk en skrallenøkkel.



11 Fjern festebolt.



12 Fjern ABS-sensoren. Bruk en lang nebbtang.



13 Rengjør festepunktet til ABS-sensoren. Bruk en stålbørste. Bruk universal rengjørings-spray.



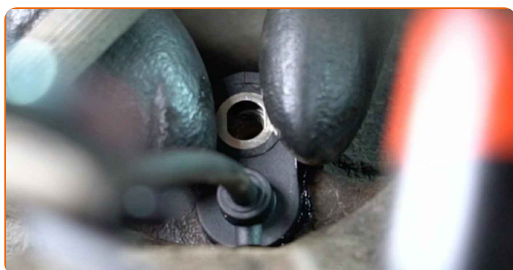
14 Smør kontakten til ABS-sensoren. Bruk dielektrisk fett.



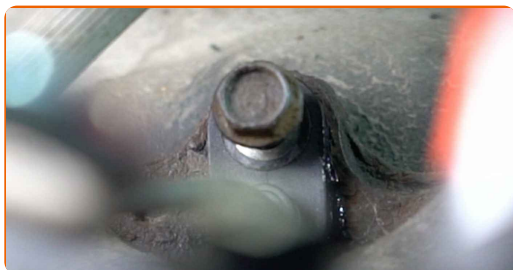
15 Smør festepunktet til ABS-sensoren. Bruk universalfett.



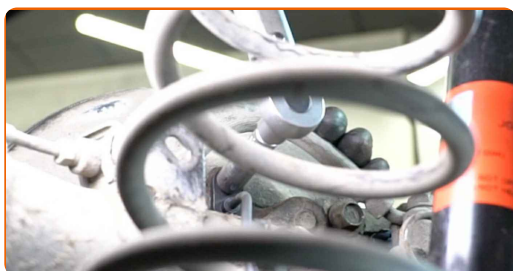
16 Monter ABS-sensoren.



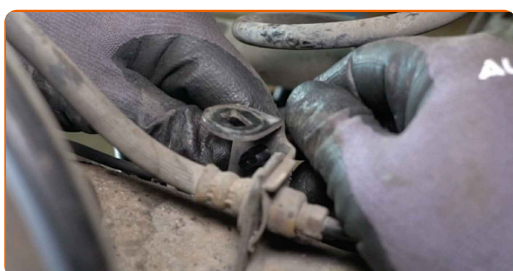
17 Monter festebolten.



- 18** Stram festet til ABS-sensoren. Bruk en pipenøkkelinnsats #10. Bruk en momentnøkkel. Stram den til 10 Nm dreiemoment.



- 19** Koble til ledningene til ABS-sensoren.



- 20** Fest koplingsstykket til ABS-sensoren.



- 21** Rens festepunktet til felgen. Bruk en stålbørste.



- 22** Behandle overflaten hvor bremsekiven kontakter felgen. Bruk keramisk pasta.



23

Rengjør overflaten av bremseskiven. Bruk bremsereens.



24

Sett på hjulet.

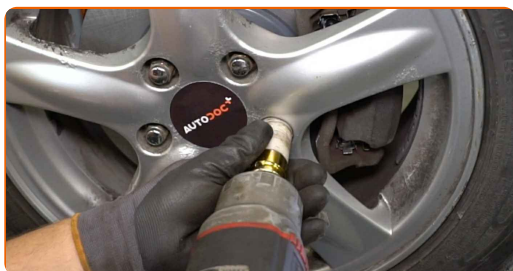


Utskiifting: ABS sensor – Honda Civic 8. Tips fra AUTODOCs eksperter:

- For å unngå skade, hold hjulet opp når festeboltene skrur fast.

25

Skrur inn boltene. Bruk en kraftpipe for hjulmutter #19. Bruk en skrallenøkkel.



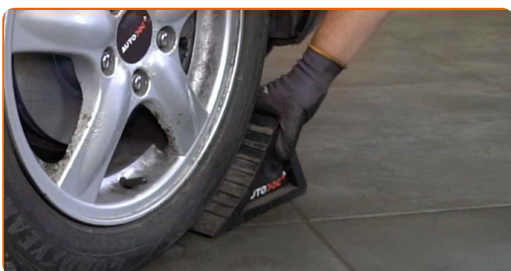
26

Senk bilen og stram hjulboltene, arbeid på kryss. Bruk en kraftpipe for hjulmutter #19. Bruk en momentnøkkel. Stram den til 108 Nm dreiemoment.



27

Fjern jekker og klosser.



GODT GJORT! 

SE FLERE VEILEDNINGER

AUTODOC – TOPP KVALITET OG RIMELIGE BILDELER PÅ NETTET

AUTODOC-APPEN: SIKRE DEG GODE TILBUD I DEN PRAKTISKE
APPEN VÅR



The image shows two smartphones displaying the Autodoc app interface. The left phone shows a search bar, a 'TODAY'S OFFERS' section with a tire and filter options (00, 08, 12, 27), a 'Daily check' section, and a 'CATEGORIES' section with items like 'Axel Mounting Steering Whe' and 'Spark, Gl Ignit'. The right phone shows the Autodoc logo and a collection of car parts.

+ AUTODOC

GET IT ON
Google Play

Download on the
App Store

Download

ET STORT UTVALG AV RESERVEDELER TIL BILEN DIN

KJØP RESERVEDELER FOR HONDA

ABS SENSOR: ET STORT UTVALG

VELG BILDELER FOR HONDA CIVIC 8

ABS SENSOR FOR HONDA: KJØP NÅ

**ABS SENSOR FOR HONDA CIVIC 8: DE BESTE TILBUDENE
OG SALGENE**

ANSVARSKRIVELSE:

Dokumentet inneholder kun generelle anbefalinger som kan være til hjelp ved reparasjoner eller utskiftninger. AUTODOC er ikke ansvarlig for tap, personskader, skader på eiendom som oppstår under reparasjonen eller utskiftningen på grunn av feilaktig bruk eller feiltolkning av de opplysningene som er stilt til rådighet.

AUTODOC er ikke ansvarlig for noen mulige feil og usikkerheter i denne veiledningen. Opplysningene er kun stilt til rådighet som informasjon og kan ikke erstatte veiledninger fra en spesialist.

AUTODOC er ikke ansvarlig for feil eller farlig bruk av apparater, verktøy eller bildeler. AUTODOC anbefaler sterkt å være forsiktig og følge sikkerhetsreglene ved gjennomføring av reparasjon eller utskiftning. Husk: Bruk av bildeler av mindreverdige kvalitet garanterer ikke at du oppnår riktig nivå av trafiksikkerhet.

© Copyright 2023 – Alt innhold, særlig tekster, fotografier og grafikker er beskyttet av opphavsrett. Alle rettigheter, inkludert mangfoldiggjørelse, kunngjøring, bearbeiding og oversettelse forbeholdes AUTODOC GmbH.