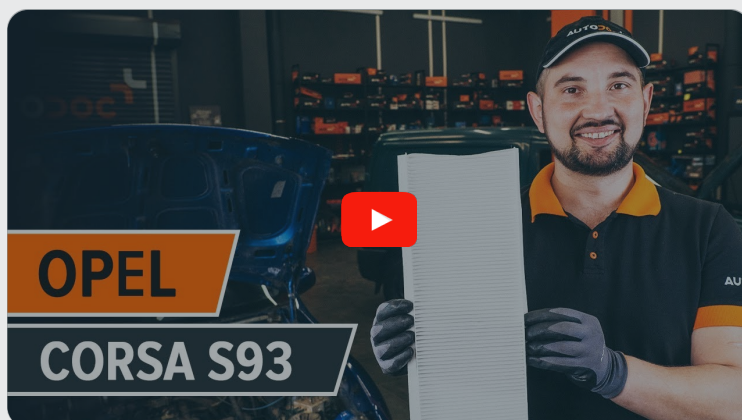




Slik bytter du kupefilter  
på en **Opel Corsa S93** –  
veiledning

## VIDEOVEILEDNING



### Viktig!

Denne fremgangsmåten for bytte kan brukes for:

OPEL Calibra A (C89) 2.0 i (M07), OPEL Calibra A (C89) 2.0 i 4x4 (M07), OPEL Calibra A (C89) 2.0 i 16V (M07), OPEL Calibra A (C89) 2.0 i 16V 4x4 (M07), OPEL Calibra A (C89) 2.0 i Turbo 4x4 (M07), OPEL Calibra A (C89) 2.5 i V6 (M07), OPEL Astra F CC (T92) 1.7 TDS (F08, M08, F68, M68), OPEL Astra F Sedan (T92) 1.7 TDS (F19, M19), OPEL Astra F CC (T92) 1.7 D (F08, M08, F68, M68), OPEL Astra F Sedan (T92) 1.7 D (F19, M19), OPEL Astra F CC (T92) 1.4 i (F08, M08, F68, M68), OPEL Astra F Sedan (T92) 1.4 i (F19, M19), OPEL Astra F Sedan (T92) 1.4 Si (F19, M19), OPEL Astra F CC (T92) 1.4 Si (F08, M08, F68, M68), OPEL Astra F Cabrio (T92) 1.6 i, (+ 77)

Trinnene kan variere litt, avhengig av designet på bilen.

UTSKIFTING: KUPEFILTER – OPEL CORSA S93. LISTE  
MED VERKTØYET DU KAN TRENGE:



- Stålbørste
- WD-40 spray
- Kobberpasta
- Momentnøkkel
- Kombinasjonsnøkkel #24
- Pipenøkkelinnsats # 8
- Pipenøkkelinnsats # 13
- Skrallenøkkel
- Phillips-skrutrekker
- Universell avtrekker
- Skjermtrekk

**KJØP VERKTØY**

Utskifting: kupefilter – Opel Corsa S93. Tips fra AUTODOC:

- Skift kupèfilter minst en gang hvert halvår, tidlig på våren og høsten.
- Følg vilkårene, anbefalingene og kravene for delens drift angitt av produsenten.
- Dersom luftstrømmen inn i kupèen er kraftig redusert, skift filter før planlagt vedlikehold.
- Merk: Alt arbeid på bilen – Opel Corsa S93 – må utføres med motoren koblet ut.

**GJENNOMFØR UTSKIFTINGEN I FØLGENDE REKKEFØLGE:**

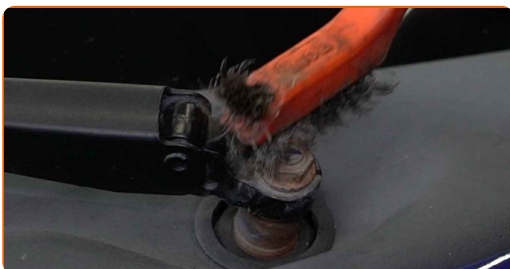
1

Fjern mutterdekslene til vindusviskerarmen.



2

Rengjør festet til viskerarmene. Bruk en stålbørste. Bruk WD-40 spray.



3

Skru løs festene til vindusviskerarmen. Bruk en pipenøkkelinnsats #13. Bruk en skrallenøkkel.



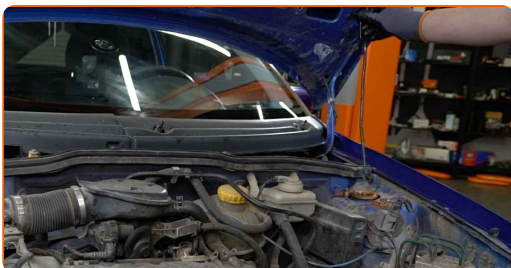
4

Fjern vindusviskerarmene. Bruk en universell avtrekker.



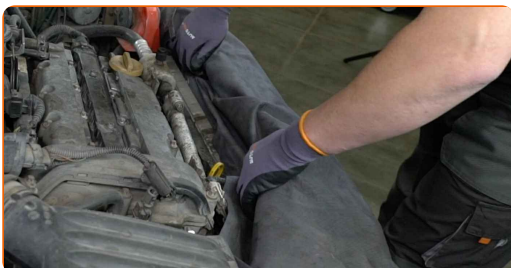
5

Åpne panseret.

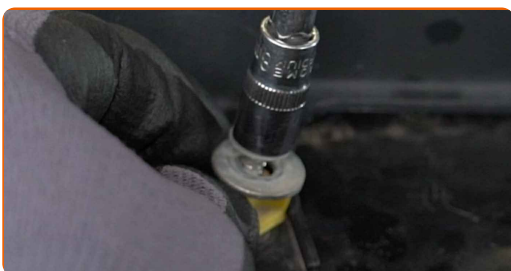


6

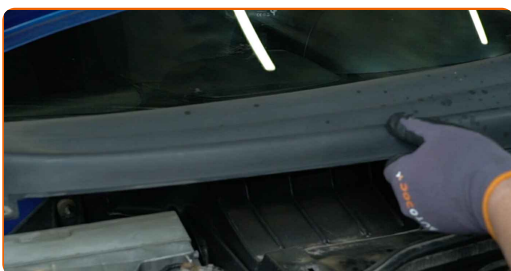
Bruk et deksel for å beskytte skjermen for å unngå skader på lakken og plastdelene på bilen.



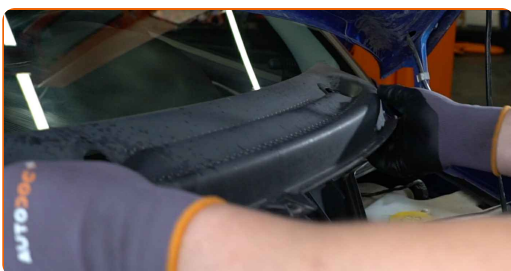
- 7** Skru løs festene til torpedoplaten. Bruk en pipenøkkelinnsats #8. Bruk en skrallenøkkel. Bruk en Philips-skrutrekker.



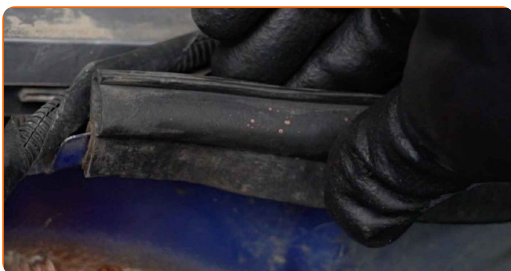
- 8** Fjern det venstre dekselet mellom frontruten og panseret.



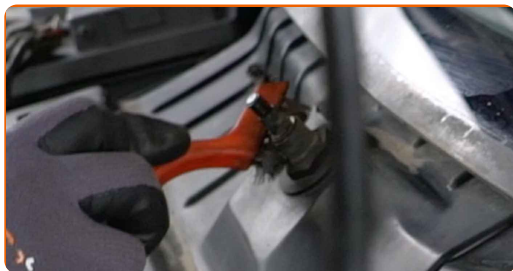
- 9** Fjern det høyre dekselet mellom frontruten og panseret.



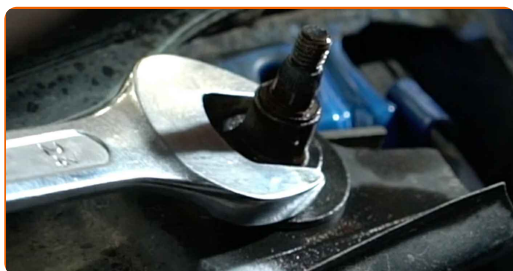
- 10** Fjern forseglingen på grillen ved vindusviskerne.



**11** Rengjør festene til plastpanelet. Bruk en stålbørste. Bruk WD-40 spray.



**12** Skru løs festene til plastpanelet. Bruk en kombinasjonsnøkkel #24.



**13** Fjern plastpanelet.



**14** Trykk på festeklipsene til pollenfilteret for å løse dem.

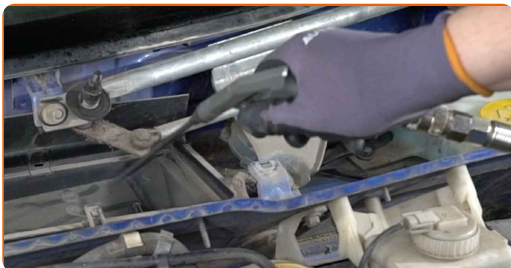


**15** Fjern kupefilteret.

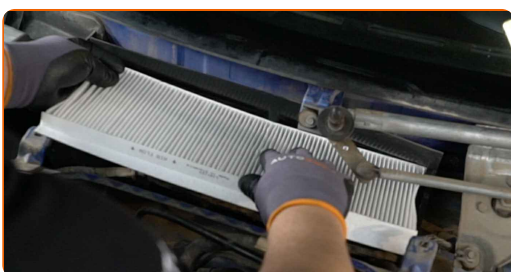


**16** Skru på resirkuleringsmodusen for luft.

**17** Rens montasjeflaten til kupéfilteret.



**18** Sett inn et nytt filterelement i filterhuset.



### AUTODOC anbefaler:

- Utskifting: kupefilter – Opel Corsa S93. Pass på at du plasser filterelementet riktig. Unngå feil innretting.
- Følg retningspilen for luftstrømmen på filteret.
- Obs! Bruk kvalitetsfilter – Opel Corsa S93.

**19** Trykk festeklipsene til pollenfilteret på plass.





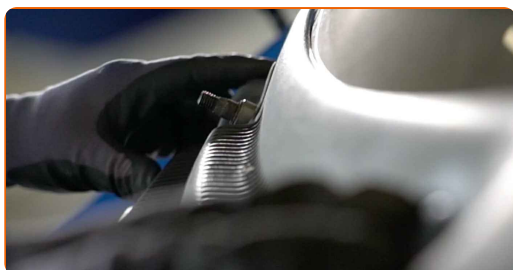
**20** Monter plastpanelet.



**21** Skru på festene til plastpanelet. Bruk en kombinasjonsnøkkel #24.



**22** Monter torpedoplaten på høyre side.



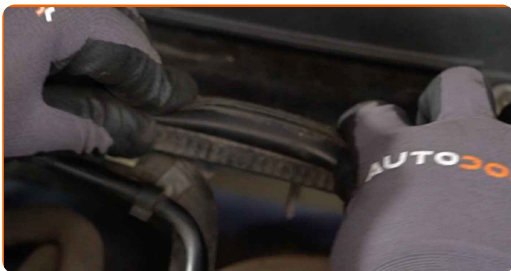
**23** Monter dekselet mellom fronruten og panseret på venstre side.



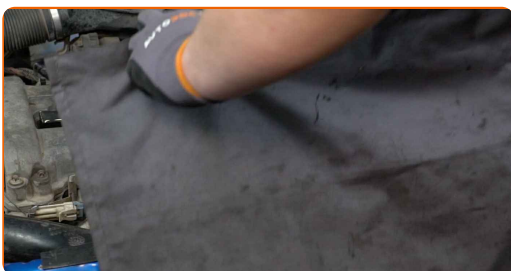
**24** Installer og sjekk at grillen er på plass. Bruk en pipenøkkelinnsats #8. Bruk en skrallenøkkel. Bruk en Philips-skrutrekker.



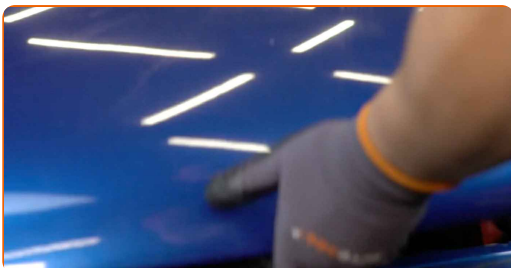
**25** Installer forseglingen til vindusvisker-grillen.



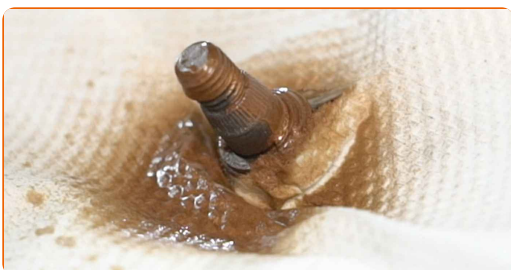
**26** Fjern beskyttelsestrekket fra skjermen.



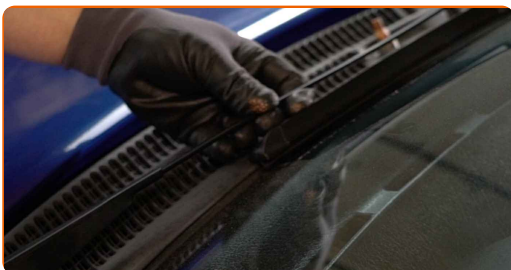
**27** Lukk panseret.



**28** Behandle viskerarm-festene med et egnet middel. Bruk kobberfett.



**29** Monter viskerarmene.



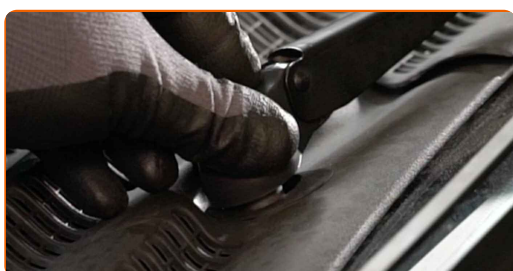
30

Stram viskerarmfestene. Bruk en pipenøkkelinnsats #13. Bruk en momentnøkkel. Stram den til 14 Nm dreiemoment.



31

Monter mutterkappe for frontrutens viskerarmer.

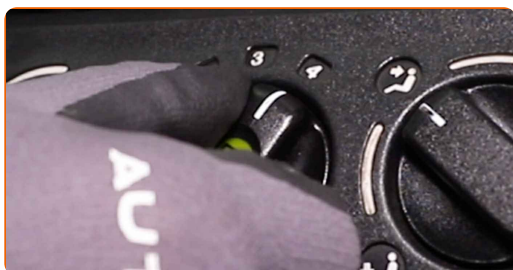


32

Slå på tenningen.

33

Slå på klimaanlegget. Dette er nødvendig for å påse at komponentene fungerer korrekt.



34

Slå av tenningen.

**GODT GJORT!** 

**SE FLERE VEILEDNINGER**

## AUTODOC – TOPP KVALITET OG RIMELIGE BILDELER PÅ NETTET

AUTODOC-APPEN: SIKRE DEG GODE TILBUD I DEN PRAKTISKE  
APPEN VÅR



**+ AUTODOC**

GET IT ON  
**Google Play**

Download on the  
**App Store**

**Download**

**ET STORT UTVALG AV RESERVEDELER TIL BILEN DIN**

**KJØP RESERVEDELER FOR OPEL**

**KUPEFILTER: ET STORT UTVALG**

**VELG BILDELER FOR OPEL CORSA S93**

**KUPEFILTER FOR OPEL: KJØP NÅ**

**KUPEFILTER FOR OPEL CORSA S93: DE BESTE TILBUDENE  
OG SALGENE**

## **ANSVARFRASKRIVELSE:**

Dokumentet inneholder kun generelle anbefalinger som kan være til hjelp ved reparasjoner eller utskiftninger. AUTODOC er ikke ansvarlig for tap, personskader, skader på eiendom som oppstår under reparasjonen eller utskiftningen på grunn av feilaktig bruk eller feiltolkning av de opplysningene som er stilt til rådighet.

AUTODOC er ikke ansvarlig for noen mulige feil og usikkerheter i denne veiledningen. Opplysningene er kun stilt til rådighet som informasjon og kan ikke erstatte veiledninger fra en spesialist.

AUTODOC er ikke ansvarlig for feil eller farlig bruk av apparater, verktøy eller bildeler. AUTODOC anbefaler sterkt å være forsiktig og følge sikkerhetsreglene ved gjennomføring av reparasjon eller utskiftning. Husk: Bruk av bildeler av mindreverdige kvalitet garanterer ikke at du oppnår riktig nivå av trafiksikkerhet.

© Copyright 2023 – Alt innhold, særlig tekster, fotografier og grafikker er beskyttet av opphavsrett. Alle rettigheter, inkludert mangfoldiggjørelse, kunngjøring, bearbeiding og oversettelse forbeholdes AUTODOC SE.