



Slik bytter du sidespeil på
en **Opel Corsa S93** –
veiledning

VIDEOVEILEDNING



Viktig!

Denne fremgangsmåten for bytte kan brukes for:

OPEL Corsa B Hatchback (S93) 1.5 D (F08, F68, M68), OPEL Corsa B Hatchback (S93) 1.5 TD (F08, F68, M68), OPEL Corsa B Hatchback (S93) 1.2 i (X 12 SZ, C 12 NZ), OPEL Corsa B Hatchback (S93) 1.4 i (F08, F68, M68), OPEL Corsa B Hatchback (S93) 1.4 Si (F08, F68, M68), OPEL Corsa B Hatchback (S93) 1.6 GSI 16V (F08, F68, M68), OPEL Corsa B Hatchback (S93) 1.4 i 16V (F08, F68, M68), OPEL Corsa B Hatchback (S93) 1.6 i 16V (F08, F68, M68), OPEL Corsa B Hatchback (S93) 1.7 D (F08, F68, M68), OPEL Corsa B Hatchback (S93) 1.0 i 12V (F08, F68, M68), OPEL Corsa B Hatchback (S93) 1.2 i 16V (F08, F68, M68), OPEL Corsa B Hatchback (S93) 1.2 i (12 NZ)

Trinnene kan variere litt, avhengig av designet på bilen.

UTSKIFTING: SIDESPEIL – OPEL CORSA S93.
VERKTØYET DU KAN TRENGE:



- Momentnøkkel
- Pipenøkkelinnsats # 8
- Svingjern
- Demonteringsjern av plast
- Skjermtrekk

KJØP VERKTØY

Utskifting: sidespeil – Opel Corsa S93. AUTODOC anbefaler:

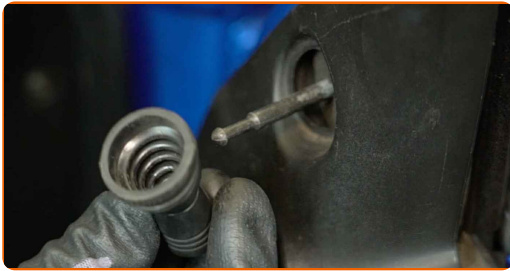
- Alt arbeid bør utføres med motoren av.

UTSKIFTING: SIDESPEIL – OPEL CORSA S93. FØLG DISSE TRINNENE:

1 Åpne bildøren.

2 Bruk et deksel for å beskytte skjermen for å unngå skader på lakken og plastdelene på bilen.

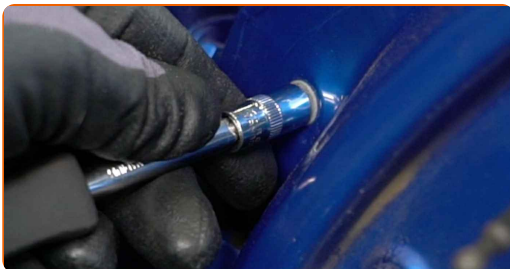
3 Fjern plastmansjetten fra spaken til justering av speilet.



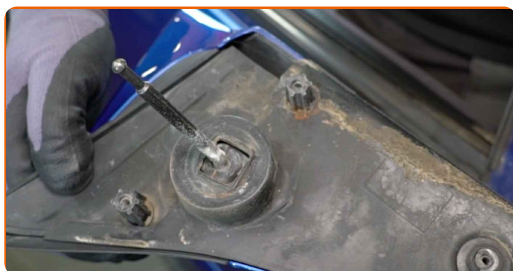
4 Løs det indre panelet til sidespeilet. Bruk et verktøy for trimming, plast.



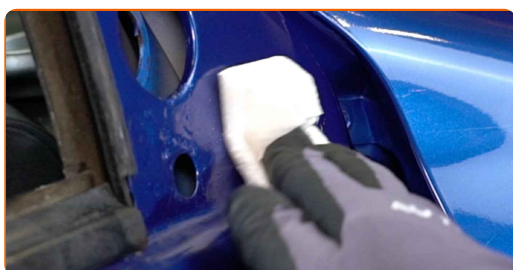
5 Fjern skruene til sidespeilet. Bruk en pipenøkkelinnsats #8. Bruk en skrallenøkkel.



6 Fjern sidespeilet.



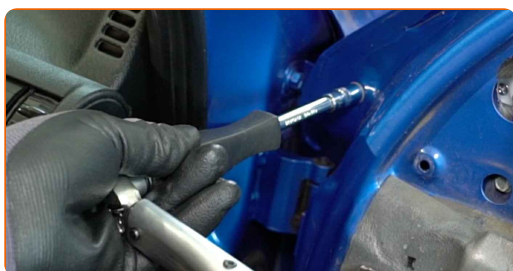
7 Rengjør festepunktet til sidespeilet.



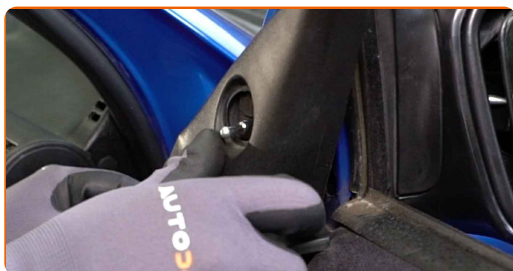
8 Monter det nye sidespeilet.



9 Stram skruene til sidespeilet. Bruk en pipenøkkelinnsats #8. Bruk en momentnøkkel. Stram den til 8 Nm dreiemoment.



10 Sett på plass det indre panelet til sidespeilet.



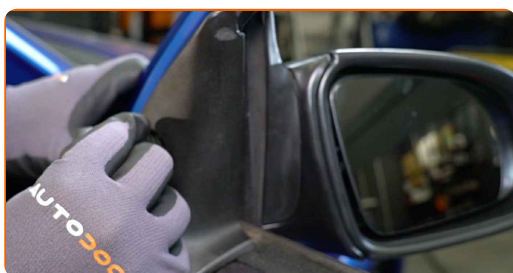
11

Fest plastmansjetten til spaken til justering av speilet.



12

Juster speilglasset.



13

Fjern beskyttelsestrekket fra skjermen.

14

Lukk bildøren.

GODT GJORT! 👍[SE FLERE VEILEDNINGER](#)

AUTODOC – TOPP KVALITET OG RIMELIGE BILDELER PÅ NETTET

AUTODOC-APPEN: SIKRE DEG GODE TILBUD I DEN PRAKTISKE APPEN VÅR

The advertisement features two smartphones. The left one shows a search page for a Mercedes-Benz 2-1 Pritsche (901, 902) with a search bar and a 'TODAY'S OFFERS' section. The right one shows the Autodoc app home screen with the logo and various car parts. To the right of the phones are three dark buttons: 'GET IT ON Google Play', 'Download on the App Store', and 'Download'.

ET STORT UTVALG AV RESERVEDELER TIL BILEN DIN

KJØP RESERVEDELER FOR OPEL

SIDESPEIL: ET STORT UTVALG

VELG BILDELER FOR OPEL CORSA S93

SIDESPEIL FOR OPEL: KJØP NÅ

SIDESPEIL FOR OPEL CORSA S93: DE BESTE TILBUDENE OG SALGENE

ⓘ ANSVARFRASKRIVELSE:

Dokumentet inneholder kun generelle anbefalinger som kan være til hjelp ved reparasjoner eller utskiftninger. AUTODOC er ikke ansvarlig for tap, personskader, skader på eiendom som oppstår under reparasjonen eller utskiftningen på grunn av feilaktig bruk eller feiltolkning av de opplysningene som er stilt til rådighet.

AUTODOC er ikke ansvarlig for noen mulige feil og usikkerheter i denne veiledningen. Opplysningene er kun stilt til rådighet som informasjon og kan ikke erstatte veiledninger fra en spesialist.

AUTODOC er ikke ansvarlig for feil eller farlig bruk av apparater, verktøy eller bildeler. AUTODOC anbefaler sterkt å være forsiktig og følge sikkerhetsreglene ved gjennomføring av reparasjon eller utskiftning. Husk: Bruk av bildeler av mindreverdige kvalitet garanterer ikke at du oppnår riktig nivå av trafiksikkerhet.

© Copyright 2022 – Alt innhold, særlig tekster, fotografier og grafikker er beskyttet av opphavsrett. Alle rettigheter, inkludert mangfoldiggjørelse, kunngjøring, bearbeiding og oversettelse forbeholdes AUTODOC GmbH.