



Slik bytter du frontlykter
på en **Opel Corsa D** –
veiledning

VIDEOVEILEDNING



Viktig!

Denne fremgangsmåten for bytte kan brukes for:

OPEL Corsa D Hatchback (S07) 1.4 (L08, L68), OPEL Corsa D Hatchback (S07) 1.0 (L08, L68), OPEL Corsa D Van (S07) 1.3 CDTI (L08), OPEL Corsa D Van (S07) 1.0 (L08), OPEL Corsa D Van (S07) 1.2 (L08), OPEL Corsa D Hatchback (S07) 1.4 LPG (L08, L68), OPEL Corsa D Hatchback (S07) 1.2 (L08, L68), OPEL Corsa D Hatchback (S07) 1.3 CDTI (L08, L68), OPEL Corsa D Hatchback (S07) 1.7 CDTI (L08, L68), OPEL Corsa D Hatchback (S07) 1.6 Turbo (L08, L68), OPEL Corsa D Hatchback (S07) 1.2 LPG (L08, L68)

Trinnene kan variere litt, avhengig av designet på bilen.

UTSKIFTING: FRONTLYKTER – OPEL CORSA D.
VERKTØYET DU VIL TRENGE:



- Elektrospray
- Pipenøkkelinnsats # 8
- Torx bits T20
- Torx bits T25
- Skrallenøkkel
- Flat Skrutrekker
- Malerteip
- Skjermtrekk
- Stoppekloss

KJØP VERKTØY

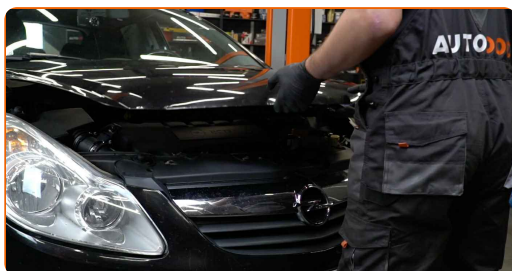
Utskifting: frontlykter – Opel Corsa D. Tips fra AUTODOC:

- Utskiftingsprosedyren er identisk for høyre og venstre hovedlys.
- Alt arbeid bør utføres med motoren av.

UTSKIFTING: FRONTLYKTER – OPEL CORSA D. ANBEFALT REKKEFØLGE FOR TRINNENE:

1

Åpne panseret.



2

Bruk et deksel for å beskytte skjermen for å unngå skader på lakken og plastdelene på bilen.



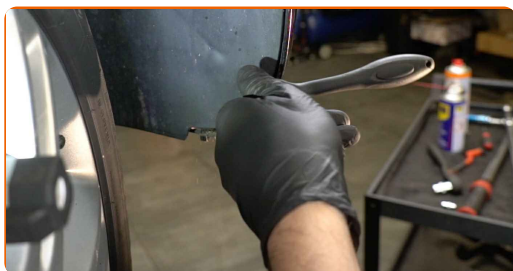
3

Løft bilen med en jekk eller plasser den over en smøregrav.



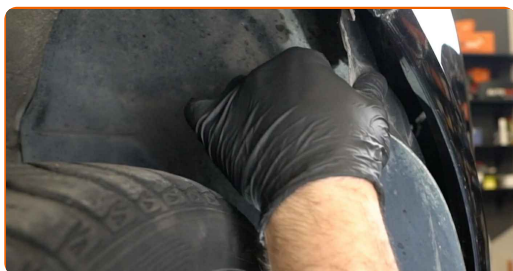
4

Skrul løs festene på dekselet til hjulkassen. Bruk Torx T20. Bruk en skrallenøkkel.



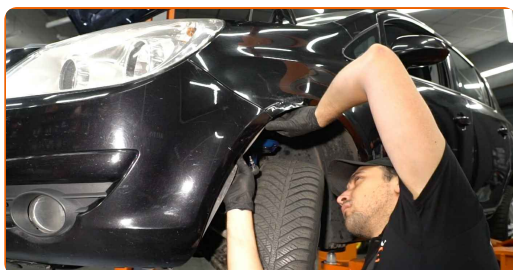
5

Flytt delen til side.



6

Løs kontaktene til tåkelysene.



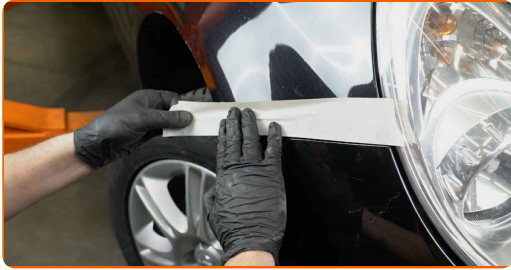
7

Skrul løs de nedre festene til støtfangeren. Bruk Torx T25. Bruk en skrallenøkkel.



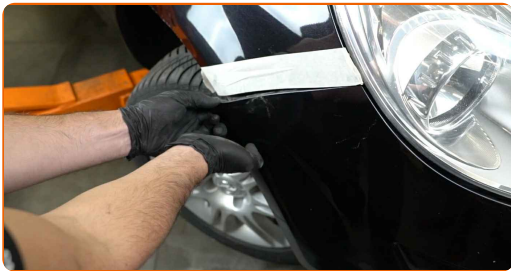
8

Bruk maskeringstapen for å hindre at bildeler av plast og lakkert metall blir skadet.



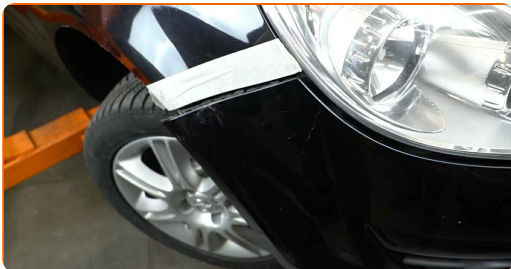
9

Løs sideklipsene til støtfangeren.



10

Løsne støtfangeren forsiktig fra festene.



AUTODOC anbefaler:

- Utskifting: frontlykter – Opel Corsa D. Ikke bruk for mye kraft når du fjerner delen, den kan bli skadet.

11

Skruløs de øvre festene til støtfangeren. Bruk en pipenøkkelinnsats #8. Bruk en skrallenøkkel.



12

Fjern støtfangeren.

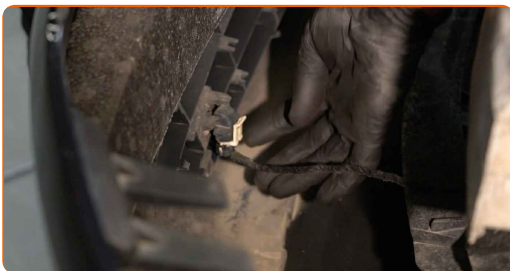


AUTODOC anbefaler:

- Ikke bruk for mye makt når du fjerner delen. Ellers kan du skade den.

13

Løs kontaktene til parkeringssensoren.



14

Skruløs hovedlys festene. Bruk en pipenøkkelinnsats #8. Bruk en skrallenøkkel.



15

Fjern hovedlyset.

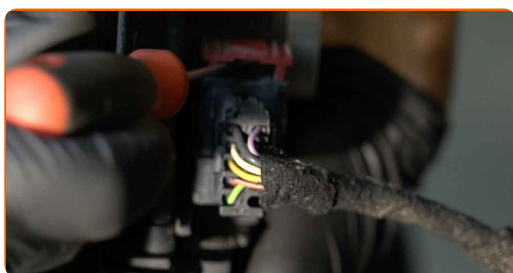


Utskifting: frontlykter – Opel Corsa D. AUTODOC anbefaler:

- Ikke bruk for mye makt når du fjerner delen. Ellers kan du skade den.

16

Frakoble den elektriske tilkoblingen av pærene til hovedlysene. Bruk en flat skrutrekker.



17

Frakoble låseklipsene og ta bort pærene til hovedlyset.



Utskifting: frontlykter – Opel Corsa D. Tips:

- Unngå å ta på pæren med bare hender, fingermerker kan føre til svikt.

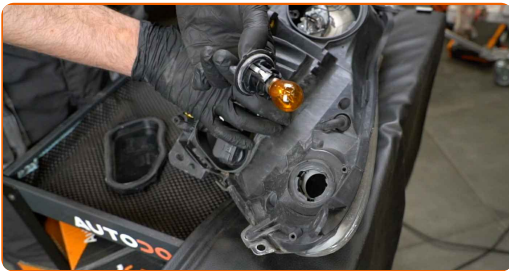
18

Behandle de elektriske tilkoblingene til hovedlysene. Bruk elektropray.



19

Monter pærene i sine montasjeflater i de nye hovedlysene, og fest låseklippene.

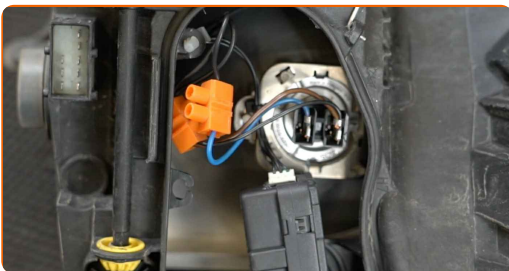


Utskifting: frontlykter – Opel Corsa D. Tips fra AUTODOC:

- Unngå å ta på pæren med bare hender, fingermerker kan føre til svikt.

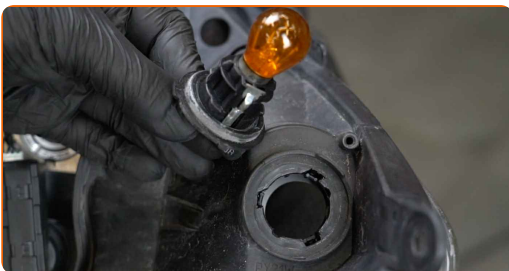
20

Sett i koblingene av hovedlyspærene.



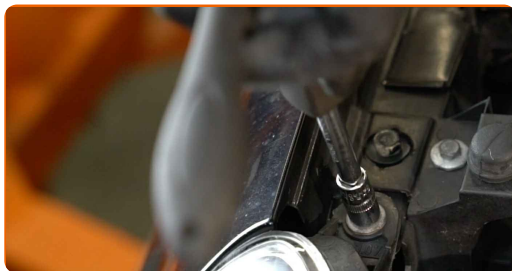
21

Monter det nye hovedlyset.



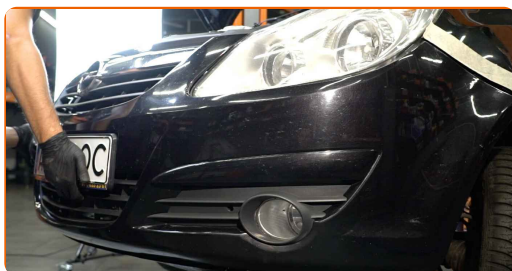
22

Skrue inn hovedlysfestene. Bruk en pipenøkkelinnsats #8. Bruk en skrallenøkkel.



23

Installer støtfangeren i festepunktet.



Utskifting: frontlykter – Opel Corsa D. Profesjonelle anbefalinger:

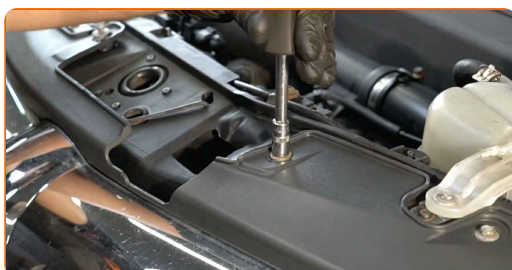
- Utskifting: frontlykter – Opel Corsa D. Unngå å bruke for mye kraft ved monteringen, det kan skade delen.

24

Fest kontaktene til parkeringssensoren.

25

Skrue inn de øverste festene til støtfangeren. Bruk en pipenøkkelinnsats #8. Bruk en skrallenøkkel.



AUTODOC anbefaler:

- Hold støtfangeren når du skrur inn de øverste festene for å unngå å skade komponentene.

26

Smekk sideklipsene til støtfangeren på plass. Pass på at du hører et klikk som indikerer at den er låst på plass.



Utskifting: frontlykter – Opel Corsa D. AUTODOC anbefaler:

- Ikke bruk for mye makt når du monterer delen. Ellers kan du skade festemidlene.

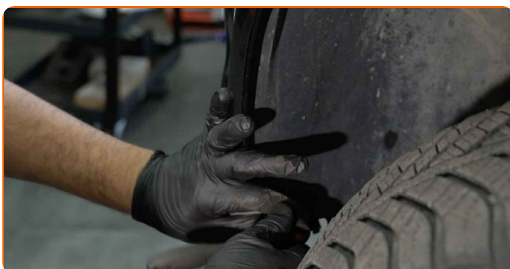
27

Skrur inn de nedre festene til støtfangeren. Bruk Torx T25. Bruk en skrallenøkkel.

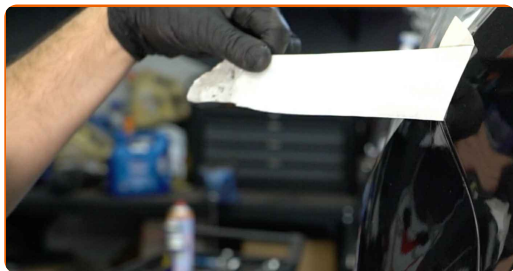


28

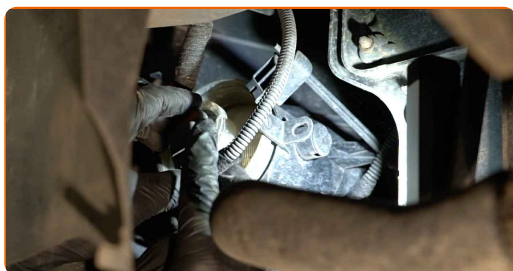
Monter dekselet til hjulkassen i setet. Skru inn festene. Bruk Torx T20. Bruk en skrallenøkkel.



29 Fjern maskeringstapen.



30 Fest kontaktene til tåkelysene.



31 Senk bilen



32 Slå på tenningen.



33 Sjekk om hovedlysene fungerer ordentlig.



34

Slå av tenningen.



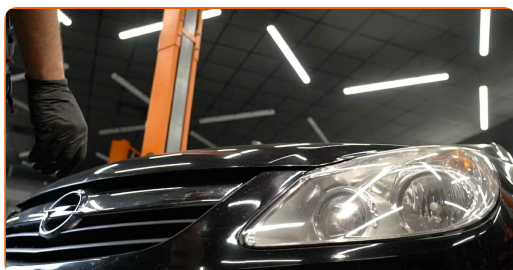
35

Fjern beskyttelsestrekket fra skjermen.



36

Lukk panseret.

**GODT GJORT!** **SE FLERE VEILEDNINGER**

AUTODOC – TOPP KVALITET OG RIMELIGE BILDELER PÅ NETTET

AUTODOC-APPEN: SIKRE DEG GODE TILBUD I DEN PRAKTISKE
APPEN VÅR

AUTODOC+

GET IT ON
Google Play

Download on the
App Store

Download

ET STORT UTVALG AV RESERVEDELER TIL BILEN DIN

KJØP RESERVEDELER FOR OPEL

HOVEDLYS: ET STORT UTVALG

VELG BILDELER FOR OPEL CORSA D

HOVEDLYS FOR OPEL: KJØP NÅ

HOVEDLYS FOR OPEL CORSA D: DE BESTE TILBUDENE OG SALGENE

ⓘ ANSVARFRASKRIVELSE:

Dokumentet inneholder kun generelle anbefalinger som kan være til hjelp ved reparasjoner eller utskiftninger. AUTODOC er ikke ansvarlig for tap, personskader, skader på eiendom som oppstår under reparasjonen eller utskiftningen på grunn av feilaktig bruk eller feiltolkning av de opplysningene som er stilt til rådighet.

AUTODOC er ikke ansvarlig for noen mulige feil og usikkerheter i denne veiledningen. Opplysningene er kun stilt til rådighet som informasjon og kan ikke erstatte veiledninger fra en spesialist.

AUTODOC er ikke ansvarlig for feil eller farlig bruk av apparater, verktøy eller bildeler. AUTODOC anbefaler sterkt å være forsiktig og følge sikkerhetsreglene ved gjennomføring av reparasjon eller utskiftning. Husk: Bruk av bildeler av mindreverdige kvalitet garanterer ikke at du oppnår riktig nivå av trafiksikkerhet.

© Copyright 2021 – Alt innhold, særlig tekster, fotografier og grafikker er beskyttet av opphavsrett. Alle rettigheter, inkludert mangfoldiggjørelse, kunngjøring, bearbeiding og oversettelse forbeholdes AUTODOC GmbH.