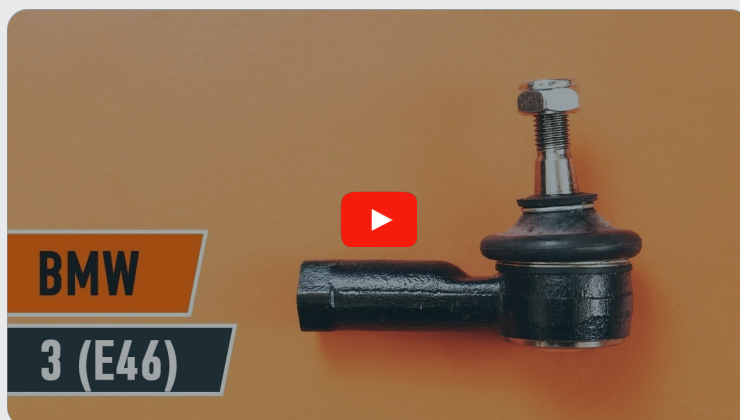




Slik bytter du styreledd
på en **BMW E46** –
veiledning

VIDEOVEILEDNING

**i Viktig!**

Denne fremgangsmåten for bytte kan brukes for:

BMW 3 Sedan (E46) 328i 2.8, BMW 3 Sedan (E46) 320d 2.0, BMW 3 Sedan (E46) 323i 2.5, BMW 3 Sedan (E46) 320i 2.0, BMW 3 Coupé (E46) 323Ci 2.5, BMW 3 Coupé (E46) 328Ci 2.8, BMW 3 Sedan (E46) 316i 1.9, BMW 3 Touring (E46) 320i 2.0, BMW 3 Coupé (E46) 320Ci 2.0, BMW 3 Coupé (E46) 318Ci 1.9, BMW 3 Touring (E46) 318i 1.9, BMW 3 Touring (E46) 328i 2.8, BMW 3 Touring (E46) 320d 2.0, BMW 3 Sedan (E46) 330d 2.9, BMW 3 Touring (E46) 330d 2.9, (+ 41)

Trinnene kan variere litt, avhengig av designet på bilen.

**UTSKIFTING: STYRELEDD – BMW E46. LISTE MED
VERKTØYET DU KAN TRENGE:**



- Stålbørste
- WD-40 spray
- Bremsrens
- Kobberpasta
- Kombinasjonsnøkkel #13
- Kombinasjonsnøkkel #22
- Kombinasjonsnøkkel #24
- Pipenøkkelinnsats # 18
- Hjulpipe #17
- Skrallenøkkel
- Momentnøkkel
- Hammer
- Skyvelær
- Kuleleddavtrekker
- Stoppekloss

KJØP VERKTØY

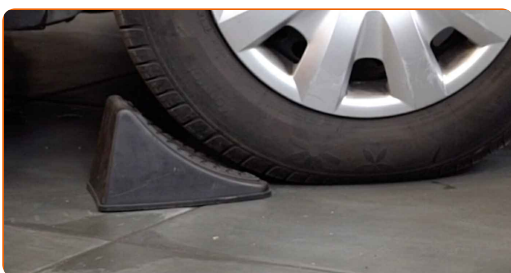
Utskifting: styreledd – BMW E46. AUTODOCs eksperter anbefaler:

- Erstatt endeleddene parvis.
- Utskiftingsprosedyren er identisk for høyre og venstre endeled.
- Merk: Alt arbeid på bilen – BMW E46 – må utføres med motoren koblet ut.

GJENNOMFØR UTSKIFTINGEN I FØLGENDE REKKEFØLGE:

1

Sikre hjulene med klosser.



2

Løsne hjulfesteboltene. Bruk en kraftpipe for hjulmutter #17.

3

Hev fronten på bilen og sikre den på støttene.



4

Løsne hjulboltene.



Utskifting: styreledd – BMW E46. Tips:

- For å unngå skade, hold hjulet opp når boltene skrur løs.

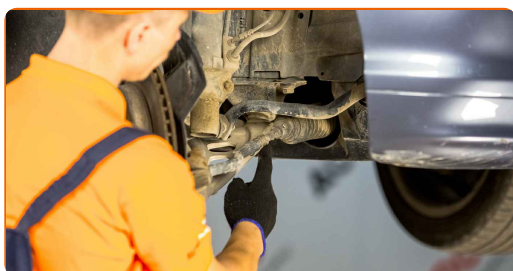
5

Ta av hjulet.



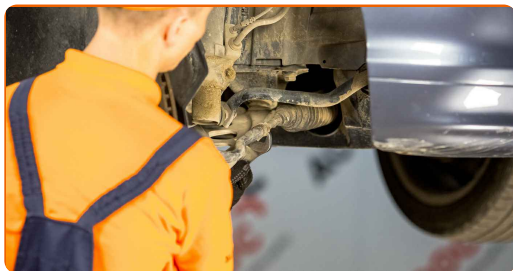
6

Ved reinstaller, merk eller mål den nøyaktige plasseringen til kuleleddet på sporstangen, eller tell antall omdreininger for å hindre forskyvning etterpå. Bruk et skyvelær.



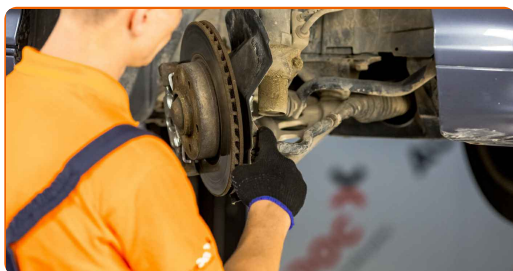
7

Løsne låsemutteren som fester trekkstangenden til strekkstangen. Bruk en kombinasjonsnøkkel #24.



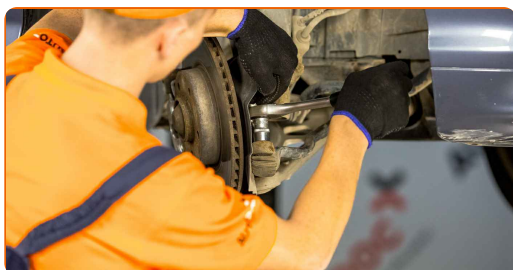
8

Rens festene som kobler endeledet til rattspindelen. Bruk en stålbørste. Bruk WD-40 spray.



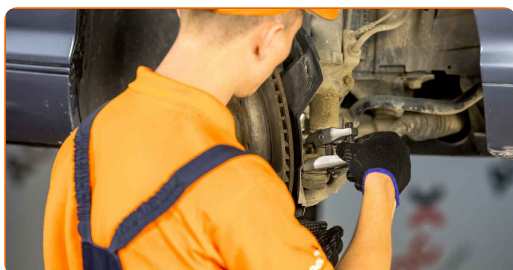
9

Skru endefestemutteren fast til styrespindelen. Bruk en pipenøkkelinnsats #18. Bruk en skrallenøkkel.



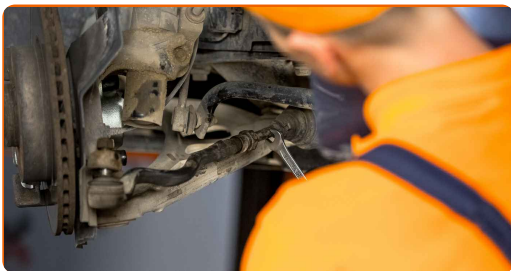
10

Koble strekkstangenden fra styrespindelen. Bruk en avtrekker for kuleledd. Bruk en hammer.



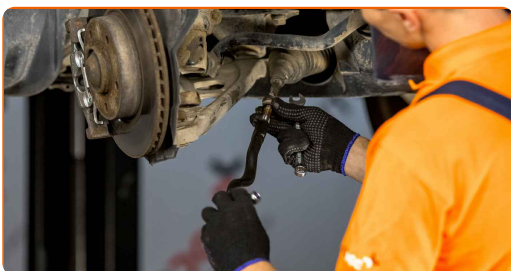
11

Skru enden av strekkstangen. Bruk en kombinasjonsnøkkel #13. Bruk en kombinasjonsnøkkel #22.



12

Skru på en ny strekkstangende.

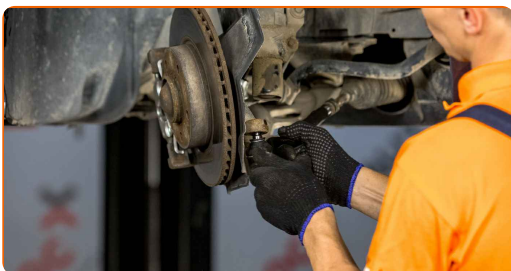


Utskiifting: styreledd – BMW E46. AUTODOC anbefaler:

- Mens du installerer styrestangenden, må du huske å gjøre det samme antallet omdreininger eller forlate den samme lengden på synlige gjenger per dine mål.

13

Koble strekkstangenden til styrespindelen.



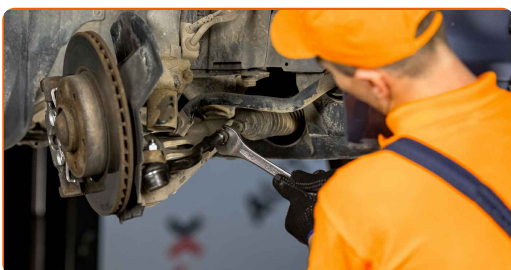
14

Stram festemutteren som kobler endeledet til rattspindelen. Bruk en pipenøkkelinnsats #18. Bruk en momentnøkkel. Stram den til 65 Nm dreiemoment.



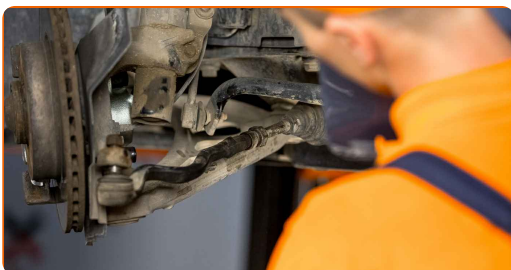
15

Stram strekkstangens låsemutter. Bruk en kombinasjonsnøkkel #24. Bruk en momentnøkkel. Stram den til 55 Nm dreiemoment.



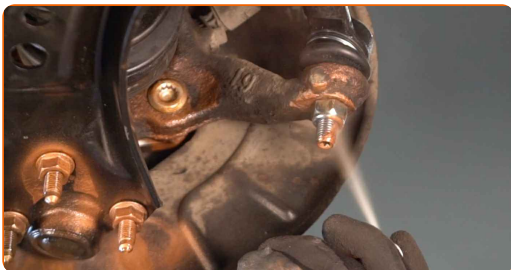
16

Ved reinstaller, merk eller måle den nøyaktige plasseringen til kuleledet på sporstangen, eller tell antall omdreininger for å hindre forskyvning etterpå. Bruk et skyvelær.



17

Behandle festet som kobler endeledet til rattspindelen. Bruk kobberfett.



18

Behandle overflaten hvor bremseskiven kontakter felgen. Bruk kobberfett.



19

Rengjør overflaten av bremseskiven. Bruk bremsrens.

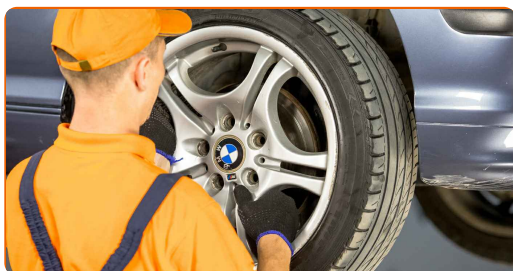


Utskifting: styreledd – BMW E46. Tips fra AUTODOC:

- Vent et par minutter etter at sprayen er påført.

20

Installer hjulet.



AUTODOC anbefaler:

- Viktig! Hold i hjulet når du skrur inn festeboltene. BMW E46

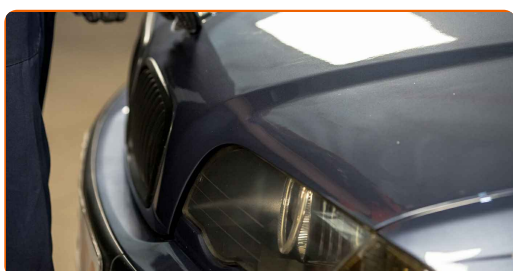
21

Skru inn boltene. Bruk en kraftpipe for hjulmutter #17.



22

Senk bilen og stram hjulboltene, arbeid på kryss. Bruk en kraftpipe for hjulmutter #17. Bruk en momentnøkkel. Stram den til 120 Nm dreiemoment.



Utskifting: styreledd – BMW E46. Tips fra AUTODOCs eksperter:

- Kontroller og juster hjulinnstilling om nødvendig.

23

Fjern jekker og klosser.



GODT GJORT! 

SE FLERE VEILEDNINGER

AUTODOC – TOPP KVALITET OG RIMELIGE BILDELER PÅ NETTET

AUTODOC-APPEN: SIKRE DEG GODE TILBUD I DEN PRAKTISKE
APPEN VÅR



The image shows two smartphones displaying the Autodoc app interface. The left phone shows a search bar, a 'TODAY'S OFFERS' section with a car air filter, a 'Daily check' section, and a 'CATEGORIES' section with items like 'Axel Mounting Steering Whe' and 'Spark, Gl Ignit'. The right phone shows the Autodoc logo and a collection of car parts.

+ AUTODOC

GET IT ON
Google Play

Download on the
App Store

Download

ET STORT UTVALG AV RESERVEDELER TIL BILEN DIN

KJØP RESERVEDELER FOR BMW

STYRELEDD: ET STORT UTVALG

VELG BILDELER FOR BMW E46

STYRELEDD FOR BMW: KJØP NÅ

STYRELEDD FOR BMW E46: DE BESTE TILBUDENE OG SALGENE

ANSVARSKRIVELSE:

Dokumentet inneholder kun generelle anbefalinger som kan være til hjelp ved reparasjoner eller utskiftninger. AUTODOC er ikke ansvarlig for tap, personskader, skader på eiendom som oppstår under reparasjonen eller utskiftningen på grunn av feilaktig bruk eller feiltolkning av de opplysningene som er stilt til rådighet.

AUTODOC er ikke ansvarlig for noen mulige feil og usikkerheter i denne veiledningen. Opplysningene er kun stilt til rådighet som informasjon og kan ikke erstatte veiledninger fra en spesialist.

AUTODOC er ikke ansvarlig for feil eller farlig bruk av apparater, verktøy eller bildeler. AUTODOC anbefaler sterkt å være forsiktig og følge sikkerhetsreglene ved gjennomføring av reparasjon eller utskiftning. Husk: Bruk av bildeler av mindreverdige kvalitet garanterer ikke at du oppnår riktig nivå av trafiksikkerhet.

© Copyright 2022 – Alt innhold, særlig tekster, fotografier og grafikker er beskyttet av opphavsrett. Alle rettigheter, inkludert mangfoldiggjørelse, kunngjøring, bearbeiding og oversettelse forbeholdes AUTODOC GmbH.