



Slik bytter du kupefilter
på en **Mercedes W124** –
veiledning

VIDEOVEILEDNING

**i Viktig!**

Denne fremgangsmåten for bytte kan brukes for:

MERCEDES-BENZ E-Klasse Sedan (W124) E 300 D (124.131), MERCEDES-BENZ E-Klasse Sedan (W124) E 200 (124.019), MERCEDES-BENZ E-Klasse Sedan (W124) E 220 (124.022), MERCEDES-BENZ E-Klasse Sedan (W124) E 280 (124.029), MERCEDES-BENZ E-Klasse Sedan (W124) E 280 (124.028), MERCEDES-BENZ E-Klasse Sedan (W124) E 320 (124.032), MERCEDES-BENZ E-Klasse Sedan (W124) E 420 (124.034), MERCEDES-BENZ E-Klasse Sedan (W124) E 500 (124.036), MERCEDES-BENZ E-Klasse T-modell (S124) E 300 TD (124.191), MERCEDES-BENZ E-Klasse T-modell (S124) E 200 T (124.079), MERCEDES-BENZ E-Klasse T-modell (S124) E 220 T (124.082), MERCEDES-BENZ E-Klasse T-modell (S124) E 280 T (124.088), MERCEDES-BENZ E-Klasse T-modell (S124) E 320 T (124.092), MERCEDES-BENZ E-Klasse T-modell (S124) E 250 TD (124.186), MERCEDES-BENZ E-Klasse Cabrio (A124) E 200 (124.060), (+ 21)

Trinnene kan variere litt, avhengig av designet på bilen.

UTSKIFTING: KUPEFILTER – MERCEDES W124.
VERKTØYET DU KAN TRENGE:



- Phillips-skrutrekker

KJØP VERKTØY

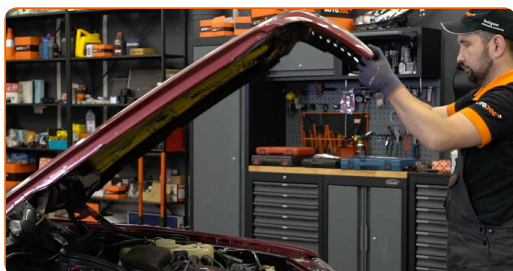
Utskifting: kupefilter – Mercedes W124. AUTODOC anbefaler:

- Skift kupèfilter minst en gang hvert halvår, tidlig på våren og høsten.
- Følg vilkårene, anbefalingene og kravene for delens drift angitt av produsenten.
- Dersom luftstrømmen inn i kupèen er kraftig redusert, skift filter før planlagt vedlikehold.
- Alt arbeid bør utføres med motoren av.

UTSKIFTING: KUPEFILTER – MERCEDES W124. FØLG DISSE TRINNENE:

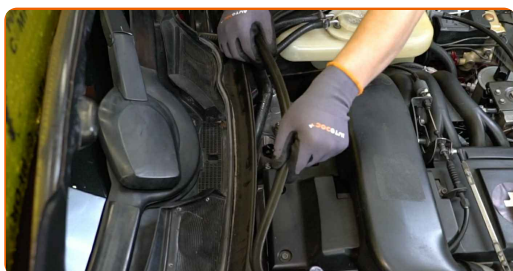
1

Åpne panseret.



2

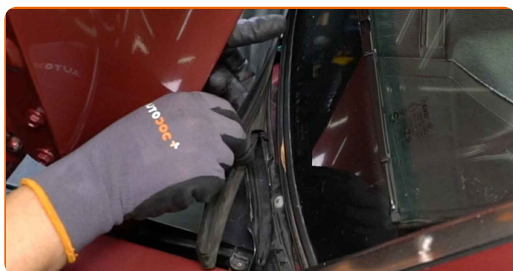
Fjern pakningen fra vindusviskerens torpedoplate.



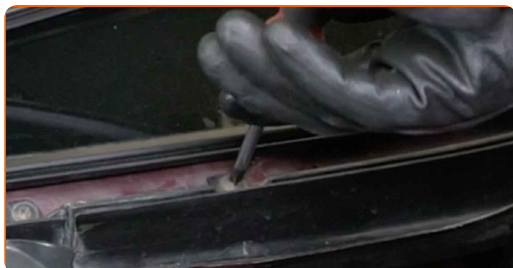
3 Fjern hovedelementet som fester pakningen til vindusviskerens torpedoplate.



4 Fjern gummipakningen til frontruten.



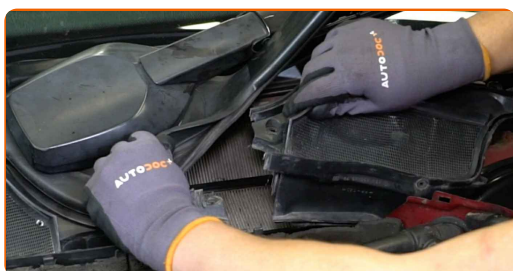
5 Skru løs festene til avløpet. Bruk en Philips-skrutrekker.



6 Fjern sidedelen til avløpet.



7 Fjern den midtre delen til avløpet.



8

Trykk ned festene til kabinfilteret for å løsne det.



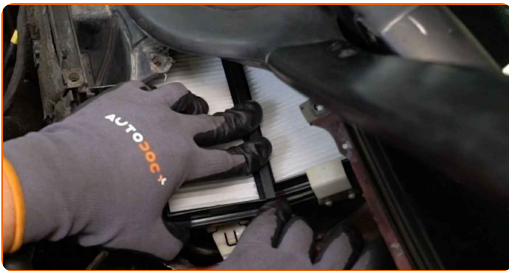
9

Fjern kabinfiltrene.



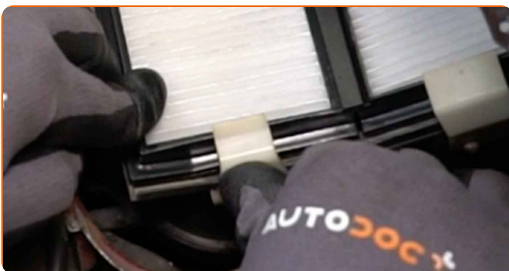
10

Monter kabinfiltrene.



11

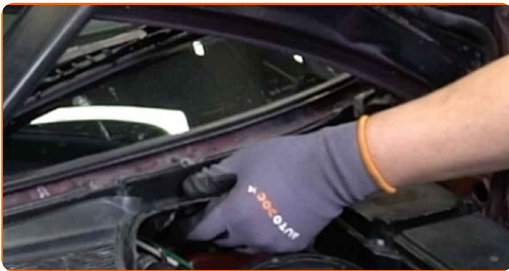
Klikk kabinfilteret tilbake på plass igjen.



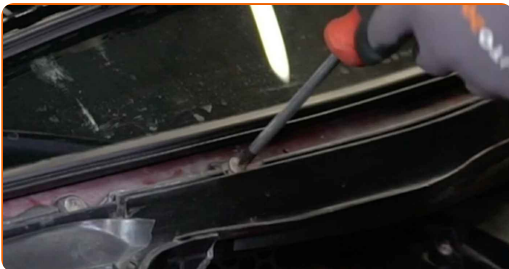
12 Monter den midtre delen til avløpet.



13 Monter sidedelen til avløpet.



14 Skru inn festene til avløpet. Bruk en Philips-skrutrekker.



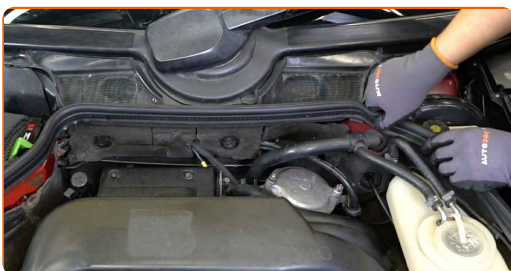
15 Monter gummipakningen til frontruten.



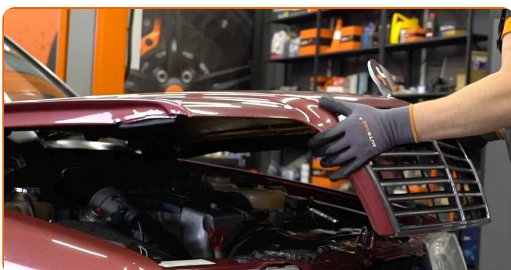
16 Monter hovedelementet som fester pakningen til vindusviskerens torpedoplate.



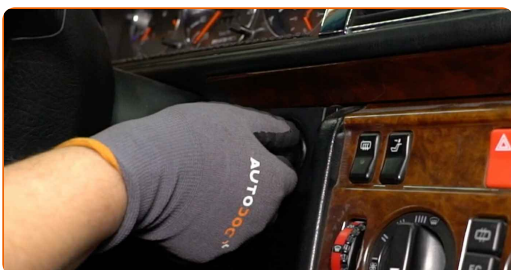
17 Sett inn pakningen fra vindusviskerens torpedoplate igjen.



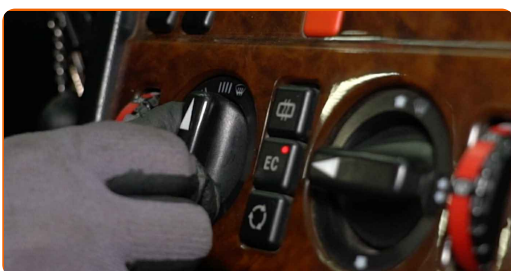
18 Lukk panseret.



19 Slå på tenningen.

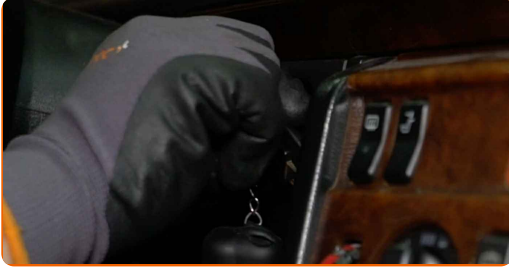


20 Slå på klimaanlegget. Dette er nødvendig for å påse at komponentene fungerer korrekt.



21

Slå av tenningen.



GODT GJORT! 

SE FLERE VEILEDNINGER

AUTODOC – TOPP KVALITET OG RIMELIGE BILDELER PÅ NETTET

AUTODOC-APPEN: SIKRE DEG GODE TILBUD I DEN PRAKTISKE
APPEN VÅR



+ AUTODOC

GET IT ON
Google Play

Download on the
App Store

Download

ET STORT UTVALG AV RESERVEDELER TIL BILEN DIN

KJØP RESERVEDELER FOR MERCEDES

KUPEFILTER: ET STORT UTVALG

VELG BILDELER FOR MERCEDES W124

KUPEFILTER FOR MERCEDES: KJØP NÅ

**KUPEFILTER FOR MERCEDES W124: DE BESTE TILBUDENE
OG SALGENE**

ANSVARSKRIVELSE:

Dokumentet inneholder kun generelle anbefalinger som kan være til hjelp ved reparasjoner eller utskiftninger. AUTODOC er ikke ansvarlig for tap, personskader, skader på eiendom som oppstår under reparasjonen eller utskiftningen på grunn av feilaktig bruk eller feiltolkning av de opplysningene som er stilt til rådighet.

AUTODOC er ikke ansvarlig for noen mulige feil og usikkerheter i denne veiledningen. Opplysningene er kun stilt til rådighet som informasjon og kan ikke erstatte veiledninger fra en spesialist.

AUTODOC er ikke ansvarlig for feil eller farlig bruk av apparater, verktøy eller bildeler. AUTODOC anbefaler sterkt å være forsiktig og følge sikkerhetsreglene ved gjennomføring av reparasjon eller utskiftning. Husk: Bruk av bildeler av mindreverdige kvalitet garanterer ikke at du oppnår riktig nivå av trafiksikkerhet.

© Copyright 2023 – Alt innhold, særlig tekster, fotografier og grafikker er beskyttet av opphavsrett. Alle rettigheter, inkludert mangfoldiggjørelse, kunngjøring, bearbeiding og oversettelse forbeholdes AUTODOC SE.