



Slik bytter du  
kileribberem på en  
**Mercedes W124** –  
veiledning

## VIDEOVEILEDNING

**i Viktig!**

Denne fremgangsmåten for bytte kan brukes for:

MERCEDES-BENZ sedan (W124) 300 D 3.0 (124.130), MERCEDES-BENZ sedan (W124) 300 D 3.0 4-matic (124.330), MERCEDES-BENZ E-Klasse Sedan (W124) E 300 D (124.131), MERCEDES-BENZ sedan (W124) 300 Turbo diesel 3.0 4-matic (124.333), MERCEDES-BENZ sedan (W124) 300 3.0 Turbo diesel (124.133), MERCEDES-BENZ W124 Stasjonsvogn (S124) 300 D 3.0 (124.190), MERCEDES-BENZ E-Klasse T-modell (S124) E 300 TD (124.191), MERCEDES-BENZ W124 Stasjonsvogn (S124) 300 Turbo diesel 3.0 4-matic (124.393), MERCEDES-BENZ E-Klasse T-modell (S124) E 250 TD (124.186), MERCEDES-BENZ G-Klasse SUV (W463) 350 Turbo 3.5 GD (463.320, 463.321), MERCEDES-BENZ T1 Van (601, 611) 208 D 2.3, MERCEDES-BENZ T1 Åpen lastebil / chassis (602) 308 D 2.3, MERCEDES-BENZ T1 Åpen lastebil / chassis (601) 208 D 2.3, MERCEDES-BENZ T1 Van (601, 611) 210 D 2.8, MERCEDES-BENZ T1 Åpen lastebil / chassis (601) 210 D 2.9, (+ 73)

Trinnene kan variere litt, avhengig av designet på bilen.

UTSKIFTING: KILERIBBEREM – MERCEDES W124. LISTE  
MED VERKTØYET DU KAN TRENGE:



- Kombinasjonsnøkkel #16
- Skjermtrekk
- Forlenger 3/8" med firkantinnfestning

**KJØP VERKTØY**

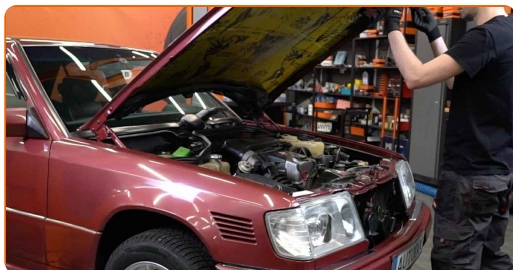
Utskifting: kileribberem – Mercedes W124. AUTODOC anbefaler:

- Alt arbeid bør utføres med motoren av.

## UTSKIFTING: KILERIBBEREM – MERCEDES W124. FØLG DISSE TRINNENE:

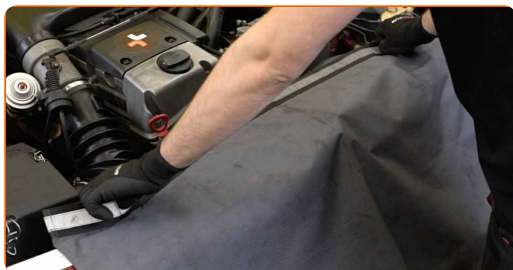
1

Åpne panseret.



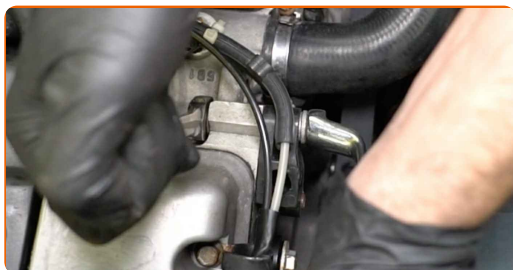
2

Bruk et deksel for å beskytte skjermen for å unngå skader på lakken og plastdelene på bilen.

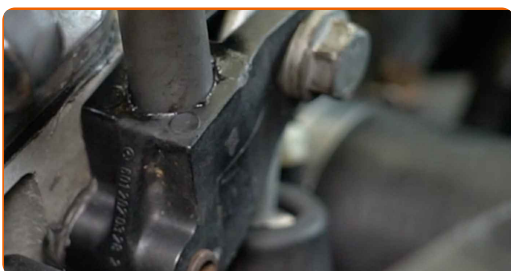


3

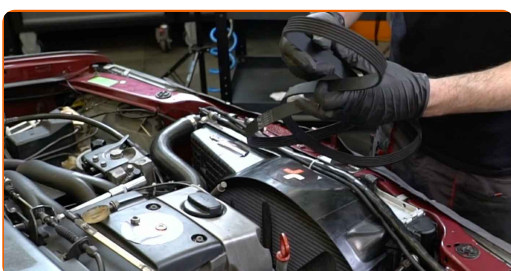
Skru løs festebolten til spennarmen. Bruk en kombinasjonsnøkkel #16 (2 stykker).



- 4** Bruk en spak med passende diameter til å løse spennarmen og fjerne festebolten. Bruk en forlenger 3/8" med firkantinnfestning.



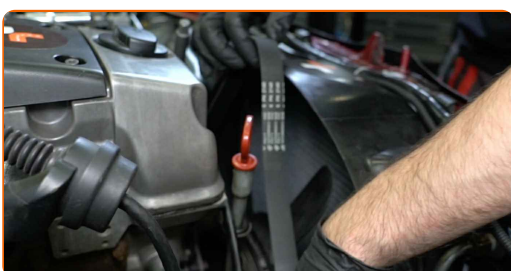
- 5** Ta bort Poly-V-beltet.



**AUTODOC anbefaler:**

- Sjekk tilstanden av strammehjulet og løpehjulet. Erstatt de hvis det er nødvendig.

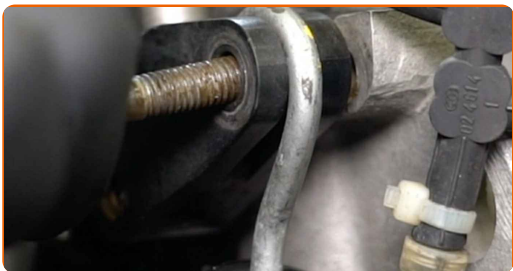
- 6** Monter Poly-V-beltet.



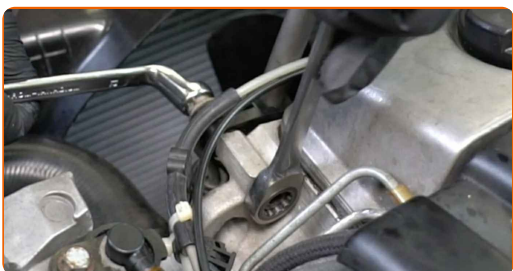
**Utskiifting: kileribberem – Mercedes W124. Profesjonelle anbefalinger:**

- Vær sikker på at Poly-V-beltet sitter stramt inntil alle reimhjulene.

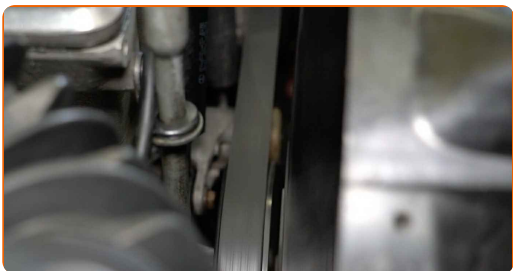
**7** Returner spennarmen til utgangsposisjonen og monter festebolten. Bruk en forlenger 3/8" med firkantinnfestning.



**8** Skru inn festebolten til spennarmen. Bruk en kombinasjonsnøkkel #16 (2 stykker).

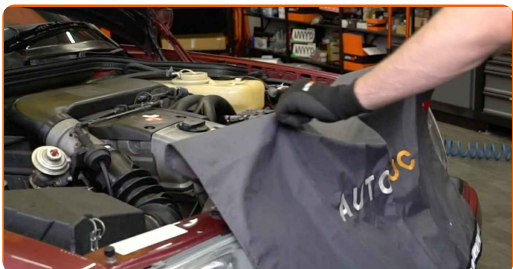


**9** La motoren gå i noen minutter. Dette er nødvendig for å påse at komponentene fungerer korrekt.



**10** Slå av motoren.

**11** Fjern beskyttelsestrekket fra skjermen.



12

Lukk panseret.



**GODT GJORT!** 

**SE FLERE VEILEDNINGER**

## AUTODOC – TOPP KVALITET OG RIMELIGE BILDELER PÅ NETTET

AUTODOC-APPEN: SIKRE DEG GODE TILBUD I DEN PRAKTISKE  
APPEN VÅR



The image shows two smartphones displaying the Autodoc app interface. The left phone shows a search bar, a 'TODAY'S OFFERS' section with a tire and filter options (00, 08, 12, 27), a 'Daily check' section, and a 'CATEGORIES' section with items like 'Axel Mounting Steering Whe' and 'Spark, Gl Ignit'. The right phone shows the Autodoc logo and a grid of various car parts.

**+ AUTODOC**

GET IT ON  
**Google Play**

Download on the  
**App Store**

**Download**

**ET STORT UTVALG AV RESERVEDELER TIL BILEN DIN**

**KJØP RESERVEDELER FOR MERCEDES**

**KILERIBBEREM: ET STORT UTVALG**



**VELG BILDELER FOR MERCEDES W124**

**KILERIBBEREM FOR MERCEDES: KJØP NÅ**

**KILERIBBEREM FOR MERCEDES W124: DE BESTE  
TILBUDENE OG SALGENE**

## **ANSVARSKRIVELSE:**

Dokumentet inneholder kun generelle anbefalinger som kan være til hjelp ved reparasjoner eller utskiftninger. AUTODOC er ikke ansvarlig for tap, personskader, skader på eiendom som oppstår under reparasjonen eller utskiftningen på grunn av feilaktig bruk eller feiltolkning av de opplysningene som er stilt til rådighet.

AUTODOC er ikke ansvarlig for noen mulige feil og usikkerheter i denne veiledningen. Opplysningene er kun stilt til rådighet som informasjon og kan ikke erstatte veiledninger fra en spesialist.

AUTODOC er ikke ansvarlig for feil eller farlig bruk av apparater, verktøy eller bildeler. AUTODOC anbefaler sterkt å være forsiktig og følge sikkerhetsreglene ved gjennomføring av reparasjon eller utskiftning. Husk: Bruk av bildeler av mindreverdige kvalitet garanterer ikke at du oppnår riktig nivå av trafiksikkerhet.

© Copyright 2023 – Alt innhold, særlig tekster, fotografier og grafikker er beskyttet av opphavsrett. Alle rettigheter, inkludert mangfoldiggjørelse, kunngjøring, bearbeiding og oversettelse forbeholdes AUTODOC SE.