



Slik bytter du
ladeluftslange på en
Mercedes W210 –
veiledning

VIDEOVEILEDNING



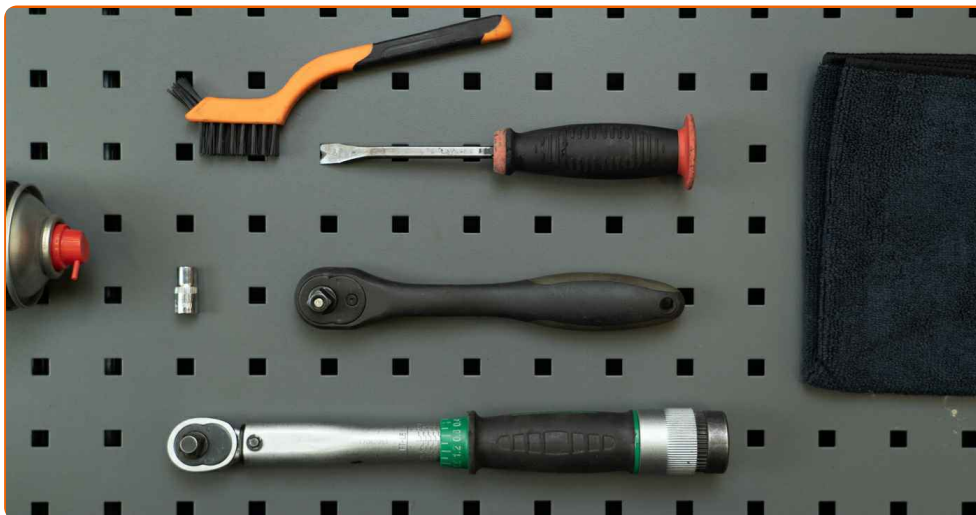
Viktig!

Denne fremgangsmåten for bytte kan brukes for:

MERCEDES-BENZ E-Klasse T-modell (S210) E 270 T CDI, MERCEDES-BENZ E-Klasse Sedan (W210) E 270 CDI (210.016), MERCEDES-BENZ E-Klasse Sedan (W210) E 220 CDI (210.006), MERCEDES-BENZ E-Klasse T-modell (S210) E 220 T CDI (210.206), MERCEDES-BENZ E-Klasse Sedan (W210) E 200 CDI (210.007), MERCEDES-BENZ E-Klasse T-modell (S210) E 270 T CDI (210.216), MERCEDES-BENZ E-Klasse Flatvogn lastebil / Chassis (VF210) E 220 CDi (210.606), MERCEDES-BENZ E-Klasse Flatvogn lastebil / Chassis (VF210) E 270 CDI (210.616)

Trinnene kan variere litt, avhengig av designet på bilen.

UTSKIFTING: LADELUFTSLANGE – MERCEDES W210.
 VERKTØYET DU TRENGER:



- Rengjøringsbørste av nylon
- Universal rengjøringspray
- Momentnøkkel
- Pipenøkkelinnsats # 7
- Skrallenøkkel
- Brekkjern
- Mikrofiberhåndkle

KJØP VERKTØY

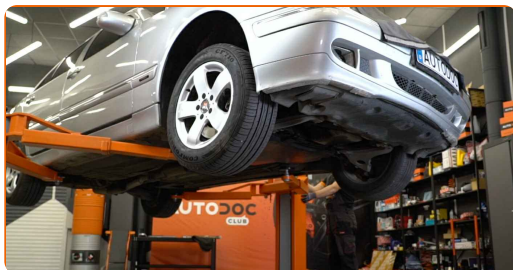
Utskifting: ladeluftslange – Mercedes W210. AUTODOC anbefaler:

- Alt arbeid bør utføres med motoren av.

UTSKIFTING: LADELUFTSLANGE – MERCEDES W210. FØLG DISSE TRINNENE:

1

Løft bilen med en jekk eller plasser den over en smøregrov.



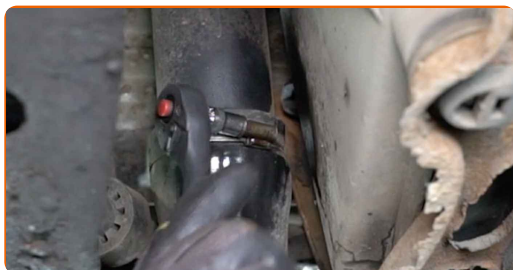
2

Rengjør festene til mellomkjølerslangen. Bruk en rengjøringsbørste av nylon. Bruk universal rengjøringspray.

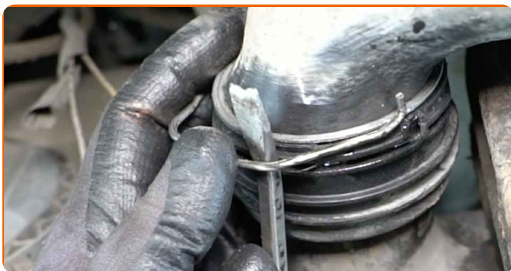


3

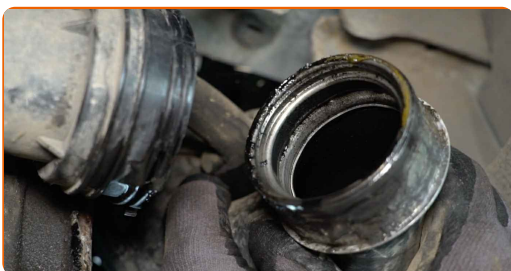
Skru løs rørklemmen fra ladeluftkjøleren. Bruk en pipenøkkelinnsats #7. Bruk en skrallenøkkel.



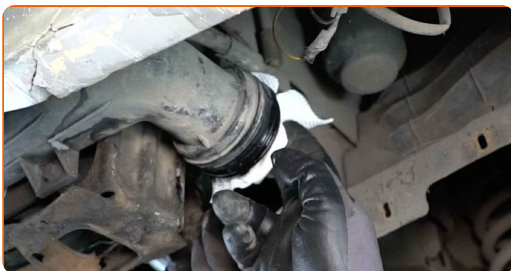
4 Fjern det nedre klipset til mellomkjølerslangen. Bruk et brekkjern.



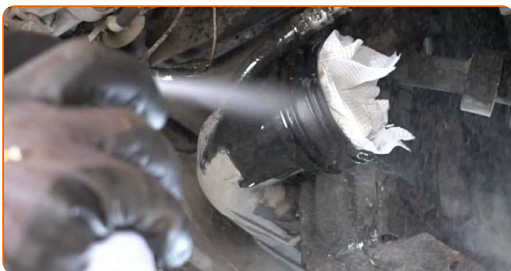
5 Fjern mellomkjølerslangen.



6 Dekk luftslangene med mikrofiberkluter, slik at det ikke kommer smuss inn i systemet.



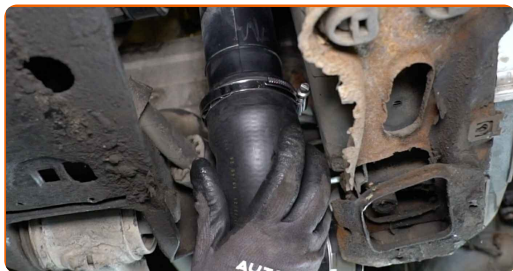
7 Rengjør festepunktene til mellomkjølerslangen. Bruk universal rengjøringspray.



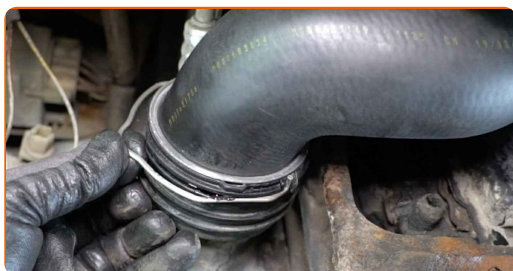
8 Fjern mikrofiberkluten fra luftslangene.



9 Monter den nye mellomkjølerslangen.



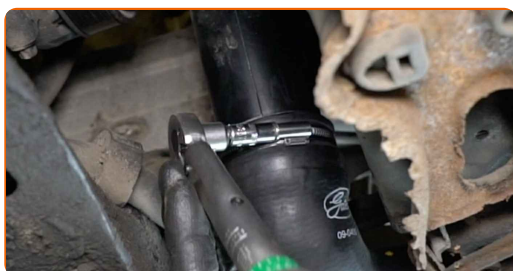
10 Fest det nedre klipset til mellomkjølerslangen.



Utskifting: ladeluftslange – Mercedes W210. Profesjonelle anbefalinger:

- Pass på at klipset sitter riktig og holder slangen trygt på plass.

11 Stram klemmen til mellomkjølerslangen. Bruk en pipenøkkelinnsats #7. Bruk en momentnøkkel. Stram den til 3.5 Nm dreiemoment.



AUTODOC anbefaler:

- Ikke stram klemmen for mye, det kan føre til at slangen blir skadet.

12

Senk bilen.



GODT GJORT! 

SE FLERE VEILEDNINGER

AUTODOC – TOPP KVALITET OG RIMELIGE BILDELER PÅ NETTET

AUTODOC-APPEN: SIKRE DEG GODE TILBUD I DEN PRAKTISKE
APPEN VÅR



The image shows two smartphones displaying the Autodoc app interface. The left phone shows a search bar, a 'TODAY'S OFFERS' section with a tire and filter icons, a 'Daily check' section, and a 'CATEGORIES' section with items like 'Axel Mounting Steering Whe' and 'Spark, Gl Ignit'. The right phone shows the Autodoc logo and a collection of car parts.

+ AUTODOC

GET IT ON
Google Play

Download on the
App Store

Download

ET STORT UTVALG AV RESERVEDELER TIL BILEN DIN

KJØP RESERVEDELER FOR MERCEDES

LADELUFTSLANGE: ET STORT UTVALG

VELG BILDELER FOR MERCEDES W210

LADELUFTSLANGE FOR MERCEDES: KJØP NÅ

**LADELUFTSLANGE FOR MERCEDES W210: DE BESTE
TILBUDENE OG SALGENE**

ⓘ ANSVARFRASKRIVELSE:

Dokumentet inneholder kun generelle anbefalinger som kan være til hjelp ved reparasjoner eller utskiftninger. AUTODOC er ikke ansvarlig for tap, personskader, skader på eiendom som oppstår under reparasjonen eller utskiftningen på grunn av feilaktig bruk eller feiltolkning av de opplysningene som er stilt til rådighet.

AUTODOC er ikke ansvarlig for noen mulige feil og usikkerheter i denne veiledningen. Opplysningene er kun stilt til rådighet som informasjon og kan ikke erstatte veiledninger fra en spesialist.

AUTODOC er ikke ansvarlig for feil eller farlig bruk av apparater, verktøy eller bildeler. AUTODOC anbefaler sterkt å være forsiktig og følge sikkerhetsreglene ved gjennomføring av reparasjon eller utskiftning. Husk: Bruk av bildeler av mindreverdige kvalitet garanterer ikke at du oppnår riktig nivå av trafiksikkerhet.

© Copyright 2023 – Alt innhold, særlig tekster, fotografier og grafikker er beskyttet av opphavsrett. Alle rettigheter, inkludert mangfoldiggjørelse, kunngjøring, bearbeiding og oversettelse forbeholdes AUTODOC SE.