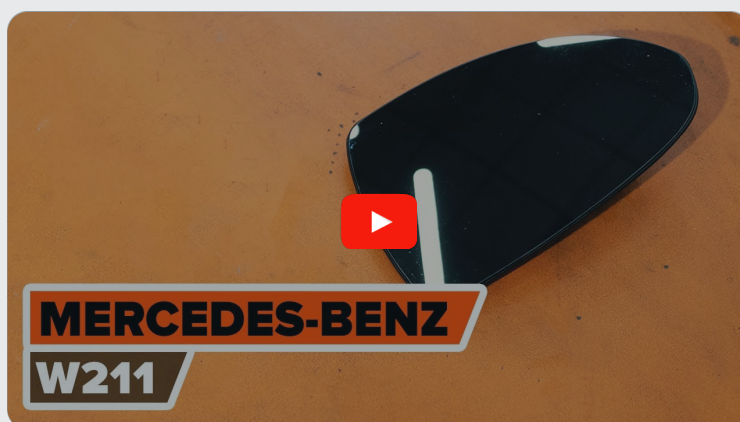




Slik bytter du  
sidespeilglass på en  
**Mercedes W211** –  
veiledning

## VIDEOVEILEDNING



### **Viktig!**

Denne fremgangsmåten for bytte kan brukes for:

MERCEDES-BENZ E-Klasse T-modell (S211) E 220 T CDI, MERCEDES-BENZ C-Klasse Sedan (W203) C 180 (203.035), MERCEDES-BENZ C-Klasse Sedan (W203) C 200 Kompressor (203.045), MERCEDES-BENZ C-Klasse Sedan (W203) C 240 (203.061), MERCEDES-BENZ C-Klasse Sedan (W203) C 320 (203.064), MERCEDES-BENZ C-Klasse Sedan (W203) C 200 CDI (203.004), MERCEDES-BENZ C-Klasse Sedan (W203) C 270 CDI (203.016), MERCEDES-BENZ C-Klasse Sedan (W203) C 220 CDI (203.006), MERCEDES-BENZ C-Klasse Sedan (W203) C 32 AMG Kompressor (203.065), MERCEDES-BENZ C-Klasse Coupé (CL203) C 180 (203.735), MERCEDES-BENZ C-Klasse Coupé (CL203) C 200 Kompressor (203.745), MERCEDES-BENZ C-Klasse Coupé (CL203) C 220 CDI (203.706), MERCEDES-BENZ C-Klasse Coupé (CL203) C 230 Kompressor (203.747), MERCEDES-BENZ C-Klasse T-modell (S203) C 200 Kompressor (203.245), MERCEDES-BENZ C-Klasse T-modell (S203) C 320 (203.264), (+ 110)

Trinnene kan variere litt, avhengig av designet på bilen.

UTSKIFTING: SIDESPEILGLASS – MERCEDES W211.  
VERKTØYET DU TRENGER:



- Elektrospray
- Demonteringsjern av plast
- Flat Skrutrekker
- Malerteip
- Skjermtrekk

**KJØP VERKTØY**

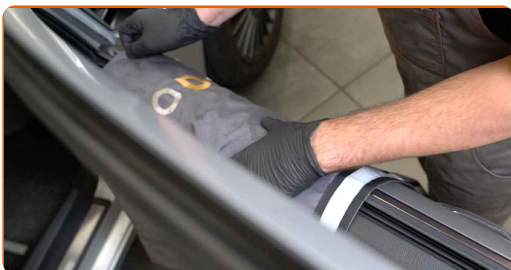
Utskifting: sidespeilglass – Mercedes W211. Tips fra AUTODOCs eksperter:

- Bytteprosedyren er lik for speilglasset på høyre og venstre side.
- Advarsel! Slå av motoren før du setter i gang med alle typer arbeid – Mercedes W211.

**GJENNOMFØR UTSKIFTINGEN I FØLGENDE REKKEFØLGE:**

1

Bruk et deksel for å beskytte skjermen for å unngå skader på lakken og plastdelene på bilen.



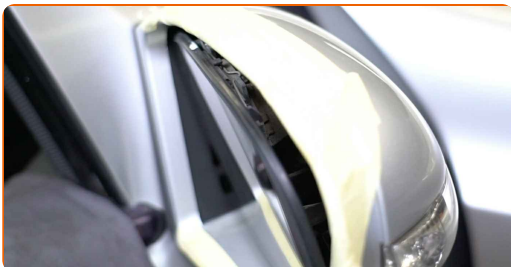
2

Bruk maskeringstapen for å hindre at bildeler av plast og lakkert metall blir skadet.



3

Vipp speilglasset ut av huset.



4

Løs speilglasset forsiktig fra festet. Bruk et verktøy for trimming, plast. Bruk en flat skrutrekker.



5

Fjern speilglasset. Bruk en flat skrutrekker.

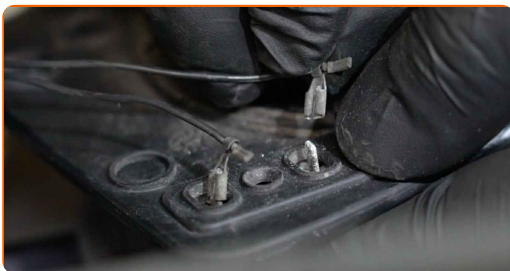


### Utskifting: sidespeilglass – Mercedes W211. Tips fra AUTODOC:

- Ikke bruk for mye makt når du fjerner delen. Ellers kan du skade den.

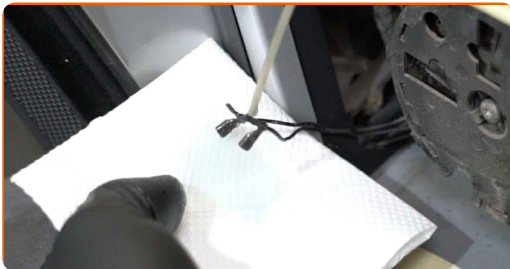
6

Koble fra kontaktene til varmeelementet til speilet.



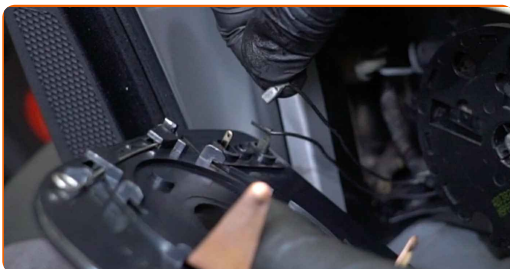
7

Behandle kontaktene til varmeelementet til speilet med et egnet middel. Bruk dielektrisk fett.



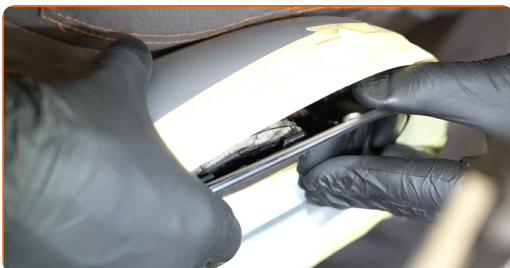
8

Koble til kontaktene til varmeelementet til speilet.



9

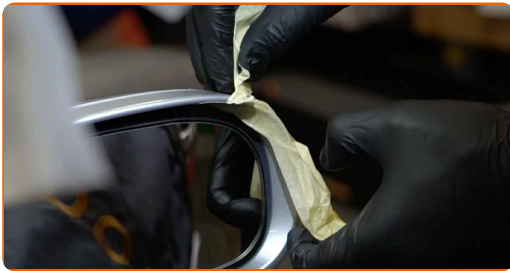
Monter det nye speilglasset. Pass på at du hører et klikk som indikerer at den er låst på plass.



### AUTODOC anbefaler:

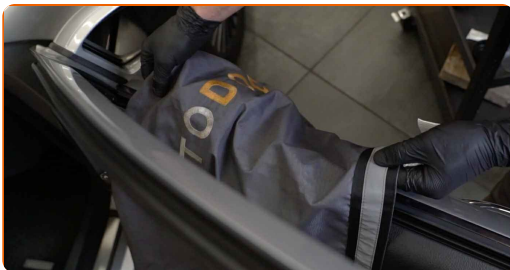
- Utskifting: sidespeilglass – Mercedes W211. Unngå å bruke for mye kraft ved monteringen, det kan skade delen.
- Kontroller at speilglasset er i riktig posisjon. Det skal være rettet inn med låseknastene i huset.

10 Fjern maskeringstapen.

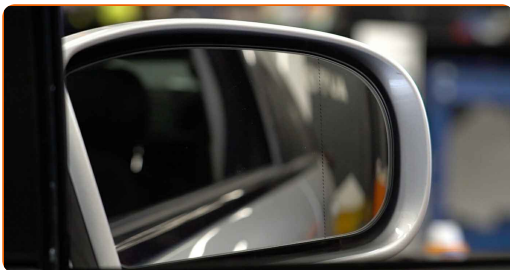


11 Rengjør speilglasset.

12 Fjern beskyttelsestrekket fra skjermen.



13 Slå på tenningen. Dette er nødvendig for å påse at komponentene fungerer korrekt.



14 Slå av tenningen.

**GODT GJORT!** 

**SE FLERE VEILEDNINGER**

## AUTODOC – TOPP KVALITET OG RIMELIGE BILDELER PÅ NETTET

AUTODOC-APPEN: SIKRE DEG GODE TILBUD I DEN PRAKTISKE  
APPEN VÅR

The advertisement features two smartphones. The left one shows the app's search and offers page for a Mercedes-Benz 2.1 Pritsche (901, 902) 208 CDI engine, with a 'TODAY'S OFFERS' section showing a tire and filter, and a 'CATEGORIES' section with items like 'Axel Mount', 'Steering Wheel', and 'Spark, G'. The right smartphone shows the app's main interface with the AUTODOC logo and various car parts. To the right of the phones are three dark buttons: 'GET IT ON Google Play', 'Download on the App Store', and 'Download'.

**ET STORT UTVALG AV RESERVEDELER TIL BILEN DIN**

**KJØP RESERVEDELER FOR MERCEDES**

**SIDESPEILGLASS: ET STORT UTVALG**



**VELG BILDELER FOR MERCEDES W211**

**SIDESPEILGLASS FOR MERCEDES: KJØP NÅ**

**SIDESPEILGLASS FOR MERCEDES W211: DE BESTE  
TILBUDENE OG SALGENE**

## **ⓘ ANSVARFRASKRIVELSE:**

Dokumentet inneholder kun generelle anbefalinger som kan være til hjelp ved reparasjoner eller utskiftninger. AUTODOC er ikke ansvarlig for tap, personskader, skader på eiendom som oppstår under reparasjonen eller utskiftningen på grunn av feilaktig bruk eller feiltolkning av de opplysningene som er stilt til rådighet.

AUTODOC er ikke ansvarlig for noen mulige feil og usikkerheter i denne veiledningen. Opplysningene er kun stilt til rådighet som informasjon og kan ikke erstatte veiledninger fra en spesialist.

AUTODOC er ikke ansvarlig for feil eller farlig bruk av apparater, verktøy eller bildeler. AUTODOC anbefaler sterkt å være forsiktig og følge sikkerhetsreglene ved gjennomføring av reparasjon eller utskiftning. Husk: Bruk av bildeler av mindreverdige kvalitet garanterer ikke at du oppnår riktig nivå av trafiksikkerhet.

© Copyright 2022 – Alt innhold, særlig tekster, fotografier og grafikker er beskyttet av opphavsrett. Alle rettigheter, inkludert mangfoldiggjørelse, kunngjøring, bearbeiding og oversettelse forbeholdes AUTODOC GmbH.