



Slik bytter du kupefilter  
på en **FIAT DOBLO**  
**Kassevogn /**  
**stasjonsvogn (263) –**  
veiledning

## LIGNENDE VIDEOVEILEDNING



Denne videoen viser fremgangsmåten for bytte av en lignende bildel i en annen bil

### Viktig!

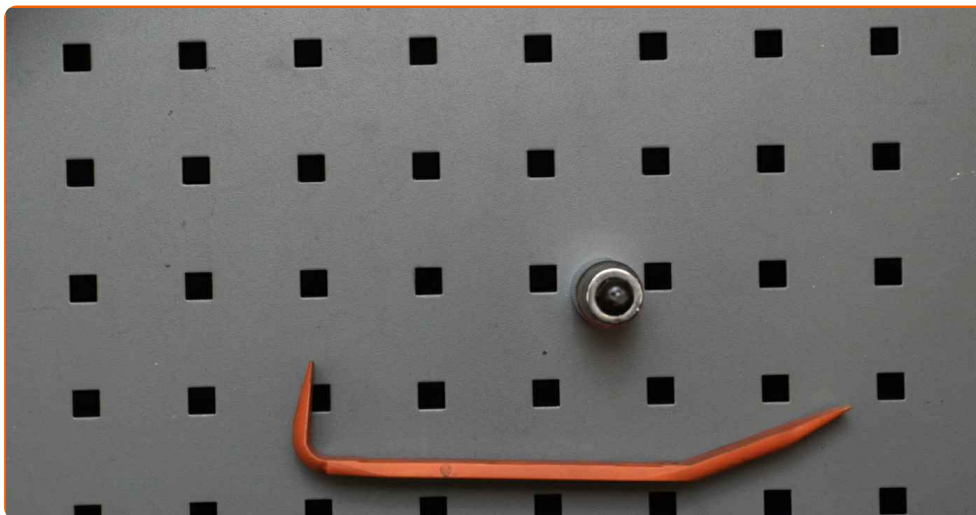
Denne fremgangsmåten for bytte kan brukes for:

FIAT DOBLO Kassevogn / stasjonsvogn (263) 1.6 D Multijet, FIAT DOBLO Kassevogn / stasjonsvogn (263) 1.4 Natural Power, FIAT DOBLO Kassevogn / stasjonsvogn (263) 1.4, FIAT DOBLO Kassevogn / stasjonsvogn (263) 1.3 D Multijet, FIAT DOBLO Kassevogn / stasjonsvogn (263) 2.0 D Multijet, FIAT DOBLO Kassevogn / stasjonsvogn (263) 1.6 D Multijet (263ZXR1B)

Trinnene kan variere litt, avhengig av designet på bilen.

Denne veiledningen ble laget på grunnlag av fremgangsmåten for bytte av en lignende bildel på en: FIAT GRANDE PUNTO (199) 1.3 D Multijet

UTSKIFTING: KUPEFILTER – FIAT DOBLO KASSEVOGN /  
STASJONSVOGN (263). VERKTØYET DU TRENGER:



• Torx bits T25

• Demonteringsjern av plast

[Kjøp verktøy](#)

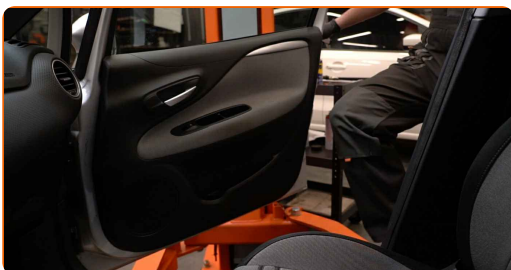
Utskifting: kupefilter – FIAT DOBLO Kassevogn / stasjonsvogn (263). Tips fra AUTODOCs eksperter:

- Skift kupèfilter minst en gang hvert halvår, tidlig på våren og høsten.
- Følg vilkårene, anbefalingene og kravene for delens drift angitt av produsenten.
- Dersom luftstrømmen inn i kupèen er kraftig redusert, skift filter før planlagt vedlikehold.
- Merk: Alt arbeid på bilen – FIAT DOBLO Kassevogn / stasjonsvogn (263) – må utføres med motoren koblet ut.

**GJENNOMFØR UTSKIFTINGEN I FØLGENDE REKKEFØLGE:**

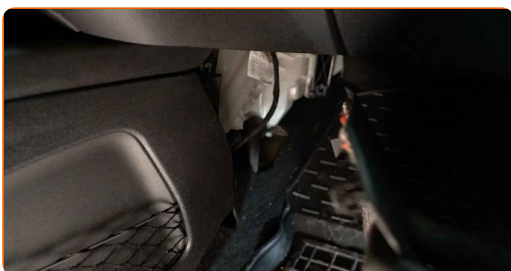
1

Flytt passasjeretsetet så langt bak som den kommer.



2

Fjern plastdekselet på siden.



3

Fjern klipsene fra dekselet under dashbordet. Bruk et verktøy for trimming, plast.



4

Ta av bunndekselet på hanskerommet.



5

Skru løs festene på dekselet til kupèfilterhuset. Bruk Torx T25.



6

Fjerne kupèfilterhusdekselet.



### AUTODOC anbefaler:

- Utskifting: kupefilter – FIAT DOBLO Kassevogn / stasjonsvogn (263). Ikke bruk for mye kraft når du fjerner delen, den kan bli skadet.

7

Fjern kupèfilteret.



Utskifting: kupefilter – FIAT DOBLO Kassevogn / stasjonsvogn (263).  
AUTODOCs eksperter anbefaler:

- Ikke forsøk å rengjøre og gjenbruke filteret - det vil påvirke kvaliteten på luftrengjøringen inne i bilen.

8

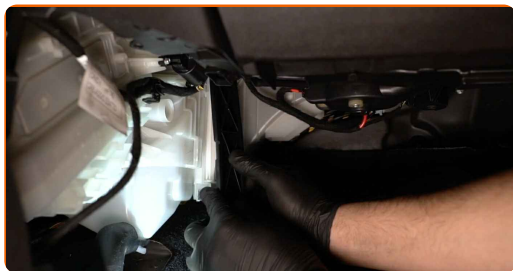
Installer kupéfilteret i setet.



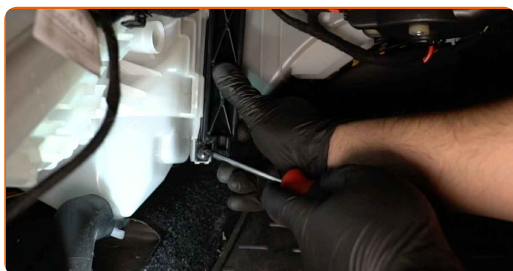
Utskifting: kupefilter – FIAT DOBLO Kassevogn / stasjonsvogn (263).  
AUTODOCs eksperter anbefaler:

- Sjekk riktig plassering av filterelementet. La det ikke sitte skjevt.
- Følg retningspilen for luftstrømmen på filteret.
- FIAT DOBLO Kassevogn / stasjonsvogn (263) – det er viktig å bare bruke filter med god kvalitet.

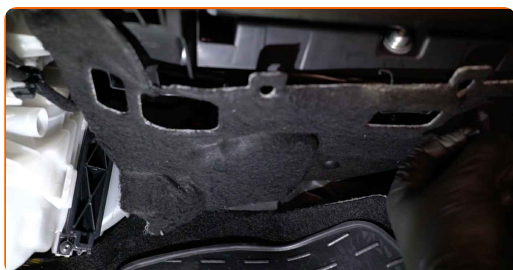
**9** Installer kupèfilterhusdekselet.



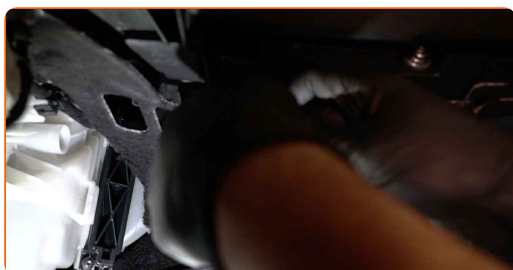
**10** Skru fast festene på dekselet til kupèfilteret. Bruk Torx T25.



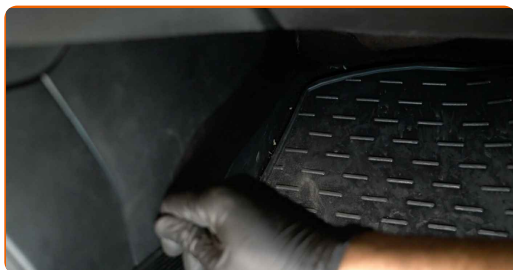
**11** Monter bunndekselet til hanskerommet på igjen.



**12** Fest klipsene til dekselet under dashbordet.



**13** Sett på plastdekselet på siden. Plasser glidebolter ved å bruke styretapper og lås festene.

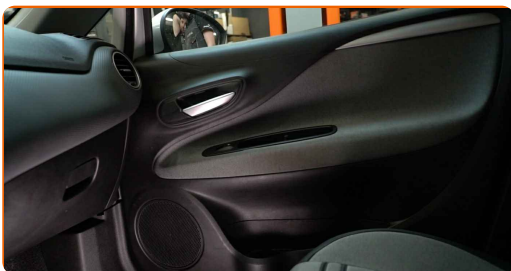


## AUTODOC anbefaler:

- Utskifting: kupefilter – FIAT DOBLO Kassevogn / stasjonsvogn (263). Ikke bruk for mye kraft ved monteringen. Det kan skade festene.

14

Før passasjeretsetet tilbake til sin opprinnelige posisjon.



15

Slå på tenningen.

16

Slå på klimaanlegget. Dette er nødvendig for å påse at komponentene fungerer korrekt.

17

Slå av tenningen.

**GODT GJORT!** 

[SE FLERE VEILEDNINGER](#)



## AUTODOC – TOPP KVALITET OG RIMELIGE BILDELER PÅ NETTET

**AUTODOC-APPEN: SIKRE DEG GODE TILBUD I DEN PRAKTISKE APPEN VÅR**

**ET STORT UTVALG AV RESERVEDELER TIL BILEN DIN**

**KUPEFILTER: ET STORT UTVALG**

### **ⓘ ANSVARFRASKRIVELSE:**

Dokumentet inneholder kun generelle anbefalinger som kan være til hjelp ved reparasjoner eller utskiftninger. AUTODOC er ikke ansvarlig for tap, personskader, skader på eiendom som oppstår under reparasjonen eller utskiftningen på grunn av feilaktig bruk eller feiltolkning av de opplysningene som er stilt til rådighet.

AUTODOC er ikke ansvarlig for noen mulige feil og usikkerheter i denne veiledningen. Opplysningene er kun stilt til rådighet som informasjon og kan ikke erstatte veiledninger fra en spesialist.

AUTODOC er ikke ansvarlig for feil eller farlig bruk av apparater, verktøy eller bildeler. AUTODOC anbefaler sterkt å være forsiktig og følge sikkerhetsreglene ved gjennomføring av reparasjon eller utskiftning. Husk: Bruk av bildeler av mindreverdige kvalitet garanterer ikke at du oppnår riktig nivå av trafiksikkerhet.

© Copyright 2023 – Alt innhold, særlig tekster, fotografier og grafikker er beskyttet av opphavsrett. Alle rettigheter, inkludert mangfoldiggjørelse, kunngjøring, bearbeiding og oversettelse forbeholdes AUTODOC SE.