



Slik bytter du kupefilter
på en **FIAT Doblo**
Stasjonsvogn (119_, 223_)
– veiledning

LIGNENDE VIDEOVEILEDNING



Denne videoen viser fremgangsmåten for bytte av en lignende bildel i en annen bil

Viktig!

Denne fremgangsmåten for bytte kan brukes for:

FIAT Doblo Stasjonsvogn (119_, 223_) 1.2, FIAT Doblo Stasjonsvogn (119_, 223_) 1.9 D, FIAT Doblo Stasjonsvogn (119_, 223_) 1.9 JTD, FIAT Doblo Stasjonsvogn (119_, 223_) 1.6 16V, FIAT Doblo Stasjonsvogn (119_, 223_) 1.3 D Multijet, FIAT Doblo Stasjonsvogn (119_, 223_) 1.9 D Multijet, FIAT Doblo Stasjonsvogn (119_, 223_) 1.4, FIAT Doblo Stasjonsvogn (119_, 223_) 1.6 Natural Power, FIAT Doblo Stasjonsvogn (119_, 223_) 1.6, FIAT Doblo Stasjonsvogn (119_, 223_) 1.3 JTD, FIAT Doblo Stasjonsvogn (119_, 223_) 1.3 JTD 16V, FIAT Doblo Stasjonsvogn (119_, 223_) 1.6 Natural Power (223AXD1A)

Trinnene kan variere litt, avhengig av designet på bilen.

Denne veiledningen ble laget på grunnlag av fremgangsmåten for bytte av en lignende bildel på en: FIAT PUNTO (188) 1.2 60

UTSKIFTING: KUPEFILTER – FIAT DOBLO
STASJONVOGN (119_, 223_). VERKTØYET DU KAN
TRENGE:



• Pipenøkkelinnsats # 6

• Skrallenøkkel

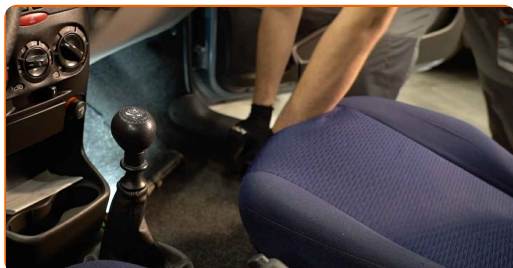
Kjøp verktøy

Utskifting: kupefilter – FIAT Doblo Stasjonsvogn (119_, 223_). AUTODOCs eksperter anbefaler:

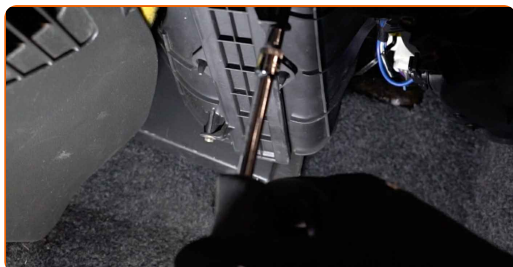
- Skift kupèfilter minst en gang hvert halvår, tidlig på våren og høsten.
- Følg vilkårene, anbefalingene og kravene for delens drift angitt av produsenten.
- Dersom luftstrømmen inn i kupèen er kraftig redusert, skift filter før planlagt vedlikehold.
- Alt arbeid bør utføres med motoren av.

UTSKIFTING: KUPEFILTER – FIAT DOBLO STASJONSVOGN (119_, 223_). ANBEFALT REKKEFØLGE FOR TRINNENE:

1 Flytt passasjeretsetet så langt bak som den kommer.

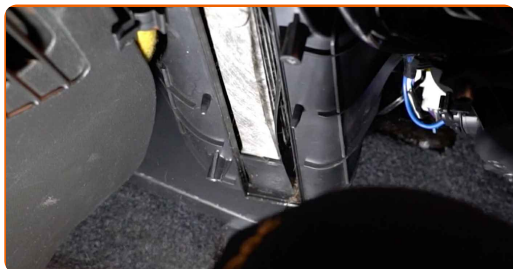


2 Skru løs festene på dekselet til kupèfilterhuset. Bruk en pipenøkkelinnsats #6. Bruk en skrallenøkkel.



3

Fjerne kupèfilterhusdekslet.



4

Fjern kupèfilteret.



Utskifting: kupefilter – FIAT Doblo Stasjonsvogn (119_, 223_). Tips fra AUTODOCs eksperter:

- Ikke forsøk å rengjøre og gjenbruke filteret - det vil påvirke kvaliteten på luftrengjøringen inne i bilen.

5

Installer kupèfilteret i setet.

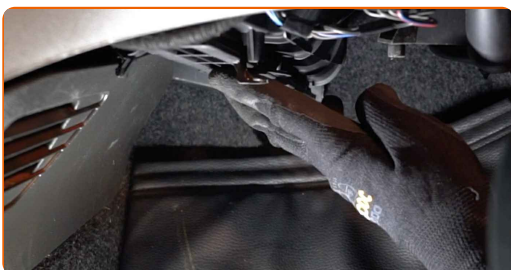


AUTODOC anbefaler:

- Utskifting: kupefilter – FIAT Doblo Stasjonsvogn (119_, 223_). Pass på at du plasser filterelementet riktig. Unngå feil innretting.
- Følg retningspilen for luftstrømmen på filteret.
- Obs! Bruk kvalitetsfilter – FIAT Doblo Stasjonsvogn (119_, 223_).

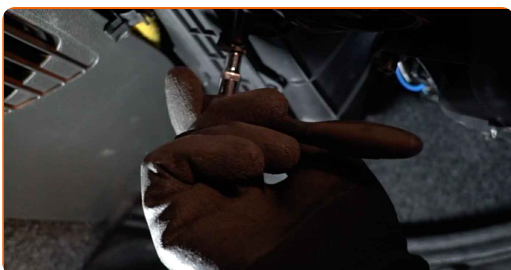
6

Installer kupèfilterhusdekselet.



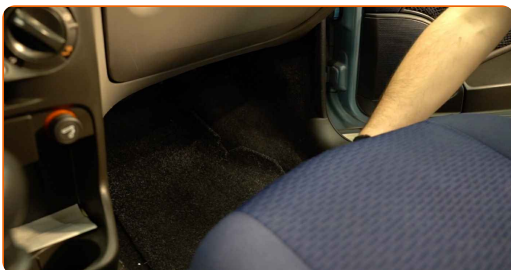
7

Skru fast festene på dekselet til kupéfilteret. Bruk en pipenøkkelinnsats #6. Bruk en skrallenøkkel.



8

Før passasjeretsetet tilbake til sin opprinnelige posisjon.



9 Slå på tenningen.

10 Slå på klimaanlegget. Dette er nødvendig for å påse at komponentene fungerer korrekt.

11 Slå av tenningen.

GODT GJORT! 

[SE FLERE VEILEDNINGER](#)

AUTODOC – TOPP KVALITET OG RIMELIGE BILDELER PÅ NETTET

AUTODOC-APPEN: SIKRE DEG GODE TILBUD I DEN PRAKTISKE APPEN VÅR

ET STORT UTVALG AV RESERVEDELER TIL BILEN DIN

KUPEFILTER: ET STORT UTVALG

ANSVARFRASKRIVELSE:

Dokumentet inneholder kun generelle anbefalinger som kan være til hjelp ved reparasjoner eller utskiftninger. AUTODOC er ikke ansvarlig for tap, personskader, skader på eiendom som oppstår under reparasjonen eller utskiftningen på grunn av feilaktig bruk eller feiltolkning av de opplysningene som er stilt til rådighet.

AUTODOC er ikke ansvarlig for noen mulige feil og usikkerheter i denne veiledningen. Opplysningene er kun stilt til rådighet som informasjon og kan ikke erstatte veiledninger fra en spesialist.

AUTODOC er ikke ansvarlig for feil eller farlig bruk av apparater, verktøy eller bildeler. AUTODOC anbefaler sterkt å være forsiktig og følge sikkerhetsreglene ved gjennomføring av reparasjon eller utskiftning. Husk: Bruk av bildeler av mindreverdige kvalitet garanterer ikke at du oppnår riktig nivå av trafiksikkerhet.

© Copyright 2022 – Alt innhold, særlig tekster, fotografier og grafikker er beskyttet av opphavsrett. Alle rettigheter, inkludert mangfoldiggjørelse, kunngjøring, bearbeidning og oversettelse forbeholdes AUTODOC GmbH.