



Slik bytter du kupefilter
på en **FIAT Stilo Varebil /
Stasjonsvogn (192)** –
veiledning

LIGNENDE VIDEOVEILEDNING



Denne videoen viser fremgangsmåten for bytte av en lignende bildel i en annen bil

ⓘ Viktig!

Denne fremgangsmåten for bytte kan brukes for:

FIAT Stilo Varebil / Stasjonsvogn (192) 1.9 JTD (192DXE1A), FIAT Stilo Varebil / Stasjonsvogn (192) 1.9 JTD (192DXF1A), FIAT Stilo Varebil / Stasjonsvogn (192) 1.9 JTD (192DXG1B), FIAT Stilo Varebil / Stasjonsvogn (192) 1.4 (192DXH1B), FIAT Stilo Varebil / Stasjonsvogn (192) 1.9 JTD (192DXS1A), FIAT Stilo Varebil / Stasjonsvogn (192) 1.6 (192DXR1A), FIAT Stilo Varebil / Stasjonsvogn (192) 1.9 JTD (192DXT1B)

Trinnene kan variere litt, avhengig av designet på bilen.

Denne veiledningen ble laget på grunnlag av fremgangsmåten for bytte av en lignende bildel på en: FIAT BRAVO II (198) 1.6 D Multijet

UTSKIFTING: KUPEFILTER – FIAT STILO VAREBIL /
STASJONSVOGN (192). VERKTØYET DU KAN TRENGE:



- Phillips-skrutrekker

[Kjøp verktøy](#)

Utskifting: kupefilter – FIAT Stilo Varebil / Stasjonsvogn (192). AUTODOC anbefaler:

- Skift kupèfilter minst en gang hvert halvår, tidlig på våren og høsten.
- Følg vilkårene, anbefalingene og kravene for delens drift angitt av produsenten.
- Dersom luftstrømmen inn i kupèen er kraftig redusert, skift filter før planlagt vedlikehold.
- På enkelte biler er varmeapparatet plassert på passasjersiden.
- Alt arbeid bør utføres med motoren av.

UTSKIFTING: KUPEFILTER – FIAT STILO VAREBIL / STASJONSVOGN (192). ANBEFALT REKKEFØLGE FOR TRINNENE:

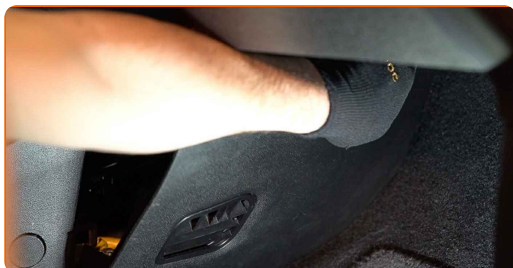
1

Flytt passasjeretsetet så langt bak som den kommer.



2

Lirk opp og frigjør festene forsiktig, og fjern kledningsplate på passasjersiden.



3

Skru løs festene på dekselet til kupèfilterhuset. Bruk en Philips-skrutrekker.



4

Fjerne kupèfilterhusdekselet.

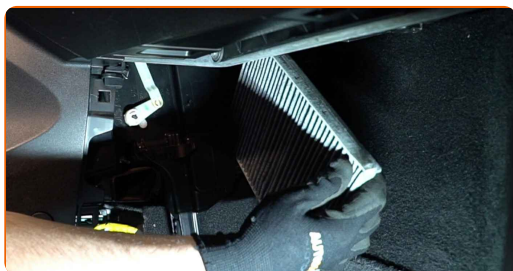


AUTODOC anbefaler:

- Utskifting: kupefilter – FIAT Stilo Varebil / Stasjonsvogn (192). Ikke bruk for mye kraft når du fjerner delen, den kan bli skadet.

5

Fjern kupèfilteret.



Utskifting: kupefilter – FIAT Stilo Varebil / Stasjonsvogn (192). Tips fra AUTODOCs eksperter:

- Ikke forsøk å rengjøre og gjenbruke filteret - det vil påvirke kvaliteten på luftrengjøringen inne i bilen.

6

Installer kupéfilteret i setet.

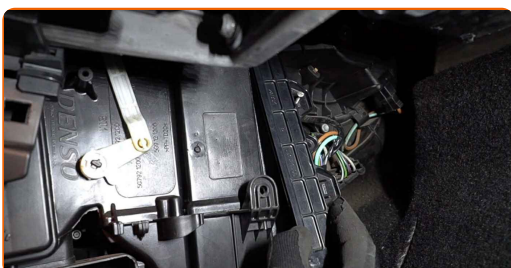


Utskifting: kupefilter – FIAT Stilo Varebil / Stasjonsvogn (192). Profesjonelle anbefalinger:

- Sjekk riktig plassering av filterelementet. La det ikke sitte skjevt.
- Følg retningspilen for luftstrømmen på filteret.
- Obs! Bruk kvalitetsfilter – FIAT Stilo Varebil / Stasjonsvogn (192).

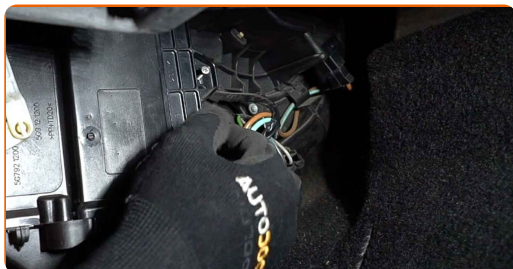
7

Installer kupéfilterhusdekselet.



8

Skru fast festene på dekselet til kupéfilteret. Bruk en Philips-skrutrekker.



9

Monter kledningsplate på siden. Plasser glidebolter ved å bruke styretapper og lås festene.



AUTODOC anbefaler:

- Utskifting: kupefilter – FIAT Stilo Varebil / Stasjonsvogn (192). Ikke bruk for mye kraft ved monteringen. Det kan skade festene.

10

Før passasjeretsetet tilbake til sin opprinnelige posisjon.



11

Slå på tenningen.

12

Slå på klimaanlegget. Dette er nødvendig for å påse at komponentene fungerer korrekt.

13

Slå av tenningen.

GODT GJORT! 

SE FLERE VEILEDNINGER

AUTODOC – TOPP KVALITET OG RIMELIGE BILDELER PÅ NETTET

AUTODOC-APPEN: SIKRE DEG GODE TILBUD I DEN PRAKTISKE APPEN VÅR

ET STORT UTVALG AV RESERVEDELER TIL BILEN DIN

KUPEFILTER: ET STORT UTVALG

ⓘ ANSVARFRASKRIVELSE:

Dokumentet inneholder kun generelle anbefalinger som kan være til hjelp ved reparasjoner eller utskiftninger. AUTODOC er ikke ansvarlig for tap, personskader, skader på eiendom som oppstår under reparasjonen eller utskiftningen på grunn av feilaktig bruk eller feiltolkning av de opplysningene som er stilt til rådighet.

AUTODOC er ikke ansvarlig for noen mulige feil og usikkerheter i denne veiledningen. Opplysningene er kun stilt til rådighet som informasjon og kan ikke erstatte veiledninger fra en spesialist.

AUTODOC er ikke ansvarlig for feil eller farlig bruk av apparater, verktøy eller bildeler. AUTODOC anbefaler sterkt å være forsiktig og følge sikkerhetsreglene ved gjennomføring av reparasjon eller utskiftning. Husk: Bruk av bildeler av mindreverdige kvalitet garanterer ikke at du oppnår riktig nivå av trafiksikkerhet.

© Copyright 2023 – Alt innhold, særlig tekster, fotografier og grafikker er beskyttet av opphavsrett. Alle rettigheter, inkludert mangfoldiggjørelse, kunngjøring, bearbeiding og oversettelse forbeholdes AUTODOC SE.