



Slik bytter du sidespeil på  
en **FORD B-Max (JK8)** –  
veiledning

## LIGNENDE VIDEOVEILEDNING



Denne videoen viser fremgangsmåten for bytte av en lignende bildel i en annen bil

### Viktig!

Denne fremgangsmåten for bytte kan brukes for:

FORD B-Max (JK8) 1.0 EcoBoost, FORD B-Max (JK8) 1.6 Ti, FORD B-Max (JK8) 1.6 TDCi, FORD B-Max (JK8) 1.4, FORD B-Max (JK8) 1.5 TDCi, FORD B-Max (JK8) 1.4 LPG

Trinnene kan variere litt, avhengig av designet på bilen.

Denne veiledningen ble laget på grunnlag av fremgangsmåten for bytte av en lignende bildel på en: FORD Fiesta Mk6 Hatchback (JA8, JR8) 1.6 TDCi

UTSKIFTING: SIDESPEIL – FORD B-MAX (JK8). LISTE  
MED VERKTØYET DU KAN TRENGE:



- Pipenøkkelinnsats # 10
- Pipenøkkelinnsats # 13
- Torx bits T20
- Torx bits T25
- Skrallenøkkel
- Momentnøkkel
- Flat Skrutrekker
- Demonteringsjern av plast

**Kjøp verktøy**

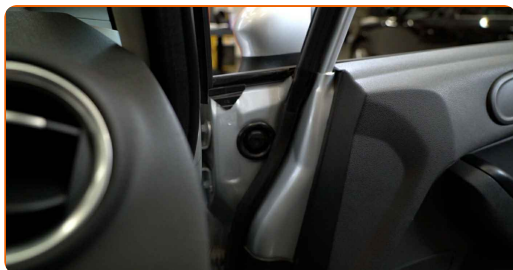
Utskifting: sidespeil – FORD B-Max (JK8). AUTODOC anbefaler:

- Alt arbeid bør utføres med motoren av.

## UTSKIFTING: SIDESPEIL – FORD B-MAX (JK8). FØLG DISSE TRINNENE:

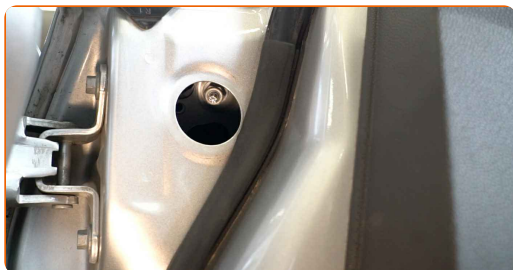
1

Åpne bildøren.



2

Fjern skruehetten til sidespeilet.



3

Løs dørarmlepanelet. Bruk et verktøy for trimming, plast.



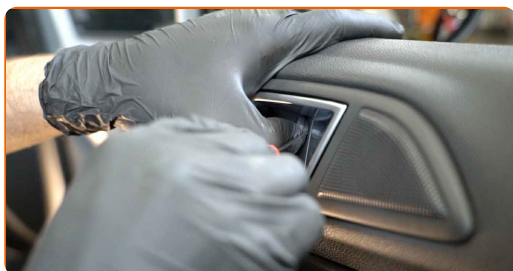
4

Fjern skruene til dørarmletet. Bruk Torx T25. Bruk en skrallenøkkel.



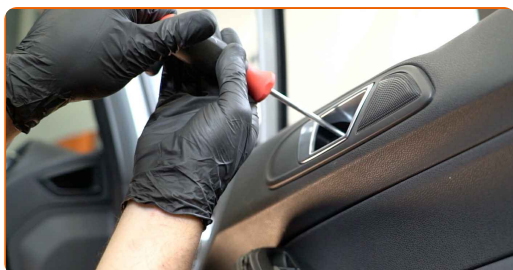
5

Fjern skruelleten til dørarmletet. Bruk en flat skrutrekker.



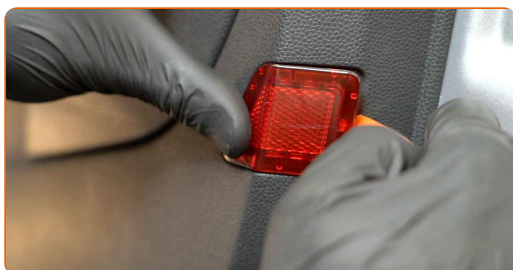
6

Fjern skruen til dørhåndtaket. Bruk Torx T20. Bruk en skrallenøkkel.



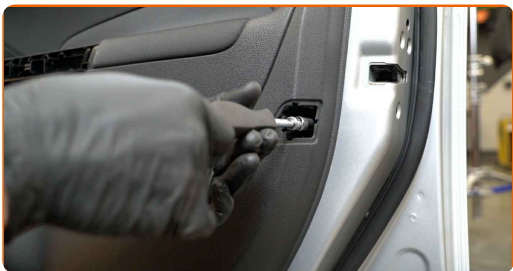
7

Fjern reflektoren til dørpanelet. Bruk et verktøy for trimming, plast.



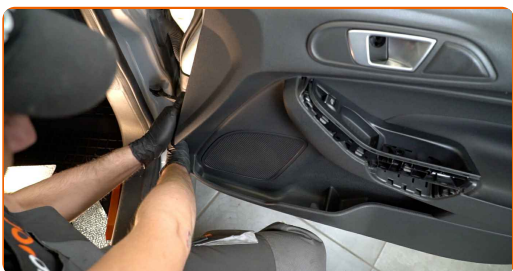
8

Skru løs dørpanelfestene. Bruk en pipenøkkelinnsats #10. Bruk en skrallenøkkel.



9

Løs dørpanelet. Bruk et verktøy for trimming, plast.

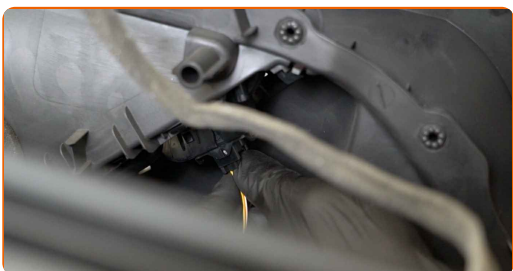


### Utskifting: sidespeil – FORD B-Max (JK8). Tips:

- Ikke bruk for mye makt når du fjerner delen. Ellers kan du skade den.

10

Fjern klipsene til dørpanelet. Bruk et verktøy for trimming, plast.



11

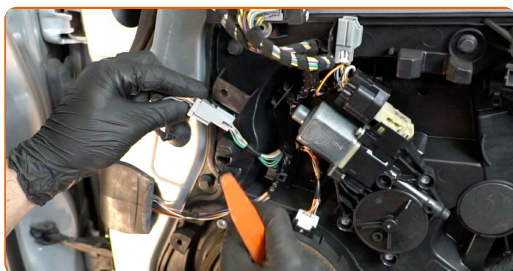
Koble kontakten til bryteren til vindusheisen fra styreenheten.



**12** Fjern dørpanelet.

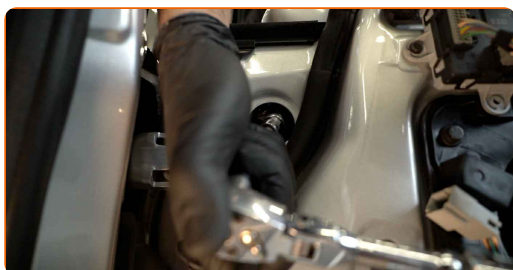


**13** Koble kontakten til speilregulatoren fra styreenheten.

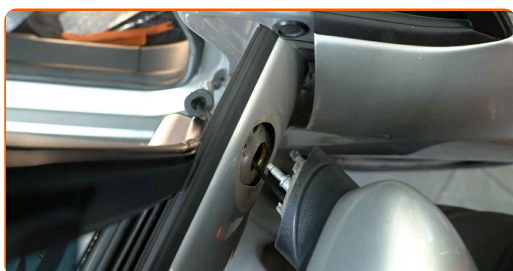


**14** Koble kontakten til speilregulatoren fra døren. Bruk et verktøy for trimming, plast.

**15** Fjern skruene til sidespeilet. Bruk en pipenøkkelinnsats #13. Bruk en skrallenøkkel.

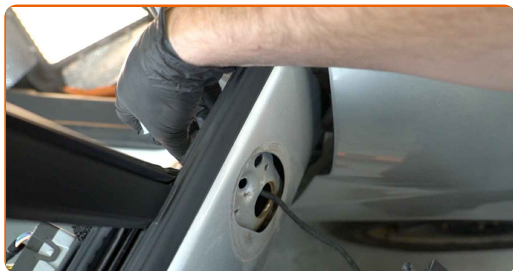


**16** Fjern sidespeilet.



17

Koble fra kablene til sidespeilet.

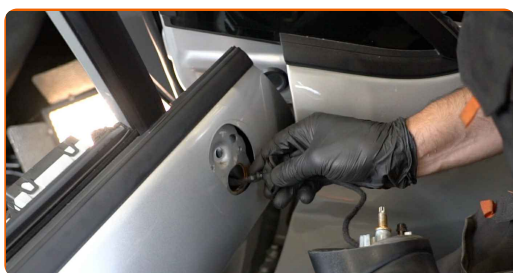


Utskifting: sidespeil – FORD B-Max (JK8). Tips fra AUTODOCs eksperter:

- Vær forsiktig! Pass på så du ikke skader kablene til sidespeilet.

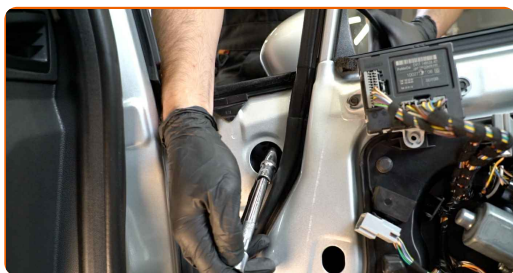
18

Koble til kablene til sidespeilet.



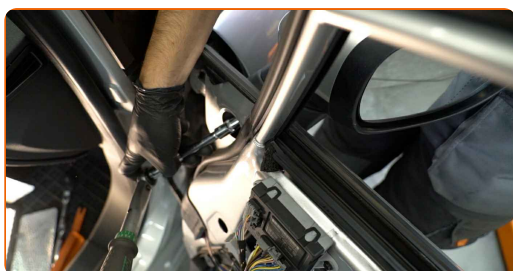
19

Monter det nye sidespeilet.



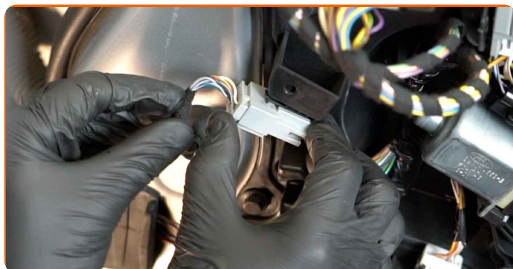
20

Stram skruene til sidespeilet. Bruk en pipenøkkelinnsats #13. Bruk en momentnøkkel. Stram den til 22 Nm dreiemoment.

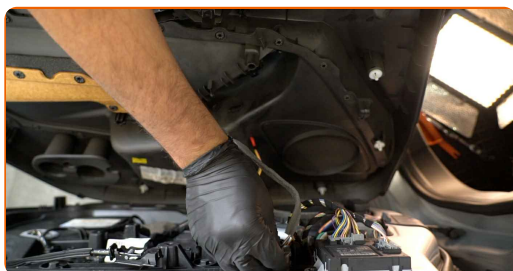




**21** Fest kontakten til speilregulatoren til døren.



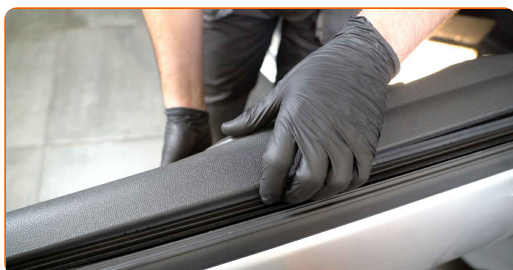
**22** Fest kontakten til speilregulatoren til styreenheten.



**23** Fest kontakten til bryteren til vindusheisen til styreenheten.



**24** Monter dørpanelet igjen.

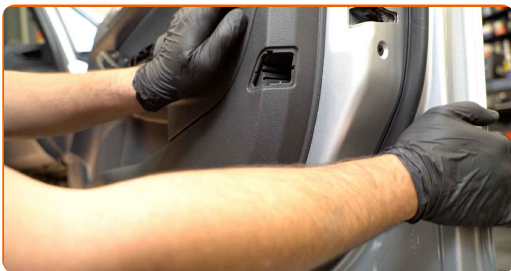


**AUTODOC anbefaler:**

- Forsiktig! Ikke bruk for mye kraft ved monteringen. Det kan skade festene til bilen. FORD B-Max (JK8)

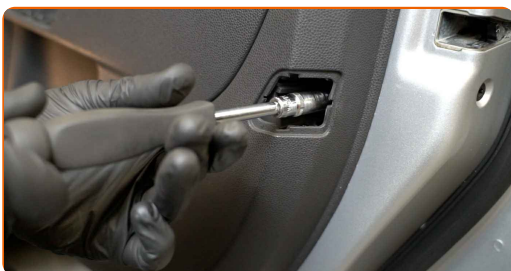
25

Monter klipsene til dørpanelet igjen. Pass på at du hører et klikk som indikerer at den er låst på plass.



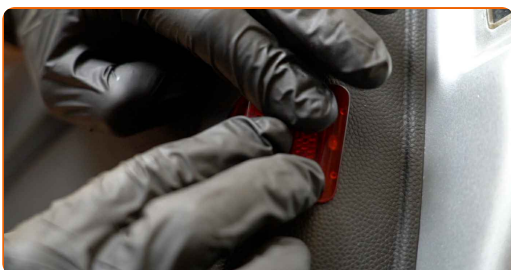
26

Skrue inn dørpanelfestene. Bruk en pipenøkkelinnsats #10. Bruk en skrallenøkkel.



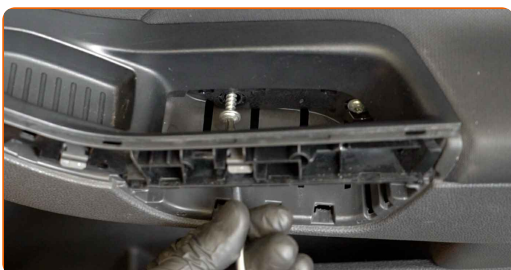
27

Monter reflektoren til dørpanelet igjen. Pass på at du hører et klikk som indikerer at den er låst på plass.



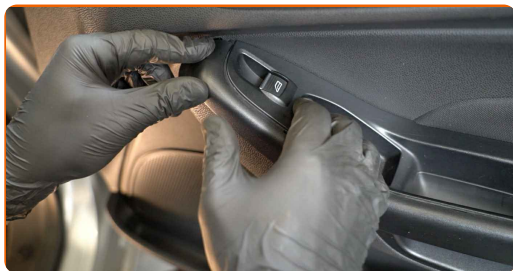
28

Skrue inn dørarmledefestene. Bruk Torx T25. Bruk en skrallenøkkel.



29

Fest dørarmlepanelet igjen. Pass på at du hører et klikk som indikerer at den er låst på plass.



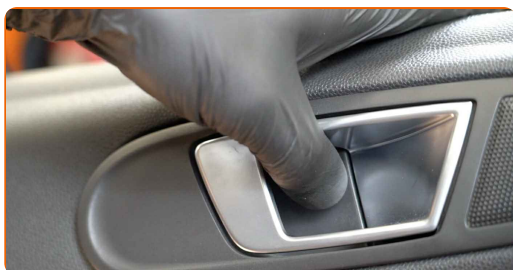
30

Skru inn dørhåndtakfestet. Bruk Torx T20. Bruk en skrallenøkkel.



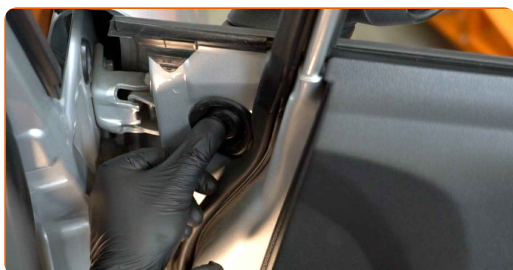
31

Fest skruehetten til dørarmleket igjen.



32

Fest skruehetten til sidespeilet.



33

Lukk bildøren.

**GODT GJORT!** 

**SE FLERE VEILEDNINGER**

# AUTODOC – TOPP KVALITET OG RIMELIGE BILDELER PÅ NETTET

**AUTODOC-APPEN: SIKRE DEG GODE TILBUD I DEN PRAKTISKE APPEN VÅR**

GET IT ON  
**Google Play**

Download on the  
**App Store**

**Download**

**ET STORT UTVALG AV RESERVEDELER TIL BILEN DIN**

**SIDESPEIL: ET STORT UTVALG**

## ANSVARFRASKRIVELSE:

Dokumentet inneholder kun generelle anbefalinger som kan være til hjelp ved reparasjoner eller utskiftninger. AUTODOC er ikke ansvarlig for tap, personskader, skader på eiendom som oppstår under reparasjonen eller utskiftningen på grunn av feilaktig bruk eller feiltolkning av de opplysningene som er stilt til rådighet.

AUTODOC er ikke ansvarlig for noen mulige feil og usikkerheter i denne veiledningen. Opplysningene er kun stilt til rådighet som informasjon og kan ikke erstatte veiledninger fra en spesialist.

AUTODOC er ikke ansvarlig for feil eller farlig bruk av apparater, verktøy eller bildeler. AUTODOC anbefaler sterkt å være forsiktig og følge sikkerhetsreglene ved gjennomføring av reparasjon eller utskiftning. Husk: Bruk av bildeler av mindreverdige kvalitet garanterer ikke at du oppnår riktig nivå av trafiksikkerhet.

© Copyright 2022 – Alt innhold, særlig tekster, fotografier og grafikker er beskyttet av opphavsrett. Alle rettigheter, inkludert mangfoldiggjørelse, kunngjøring, bearbeiding og oversettelse forbeholdes AUTODOC GmbH.