



Slik bytter du sidespeil på
en **FORD Focus II**
Hatchback (DA_, HCP,
DP) – veiledning

LIGNENDE VIDEOVEILEDNING



Denne videoen viser fremgangsmåten for bytte av en lignende bildel i en annen bil

Viktig!

Denne fremgangsmåten for bytte kan brukes for:

FORD Focus II Hatchback (DA_, HCP, DP) 2.0 TDCi, FORD Focus II Hatchback (DA_, HCP, DP) 1.6, FORD Focus II Hatchback (DA_, HCP, DP) 1.6 Ti, FORD Focus II Hatchback (DA_, HCP, DP) 2.0, FORD Focus II Hatchback (DA_, HCP, DP) 1.4, FORD Focus II Hatchback (DA_, HCP, DP) 1.6 TDCi, FORD Focus II Hatchback (DA_, HCP, DP) 1.8 TDCi, FORD Focus II Hatchback (DA_, HCP, DP) 2.5 ST, FORD Focus II Hatchback (DA_, HCP, DP) 1.8 Flexifuel, FORD Focus II Hatchback (DA_, HCP, DP) 1.8, FORD Focus II Hatchback (DA_, HCP, DP) 2.5 RS, FORD Focus II Hatchback (DA_, HCP, DP) 2.0 CNG, FORD Focus II Hatchback (DA_, HCP, DP) 2.0 LPG, FORD Focus II Hatchback (DA_, HCP, DP) 1.6 LPG, FORD Focus II Hatchback (DA_, HCP, DP) 2.5 RS 500

Trinnene kan variere litt, avhengig av designet på bilen.

Denne veiledningen ble laget på grunnlag av fremgangsmåten for bytte av en lignende bildel på en: FORD Focus II Sedan (DB_, FCH, DH) 1.6 TDCi

**UTSKIFTING: SIDESPEIL – FORD FOCUS II HATCHBACK
(DA_, HCP, DP). VERKTØYET DU TRENGER:**



- Momentnøkkel
- Pipenøkkelinnsats # 10
- Torx bits T25
- Skrallenøkkel
- Demonteringsjern av plast
- Skjermtrekk

Kjøp verktøy

Utskifting: sidespeil – FORD Focus II Hatchback (DA_, HCP, DP). AUTODOC anbefaler:

- Alt arbeid bør utføres med motoren av.

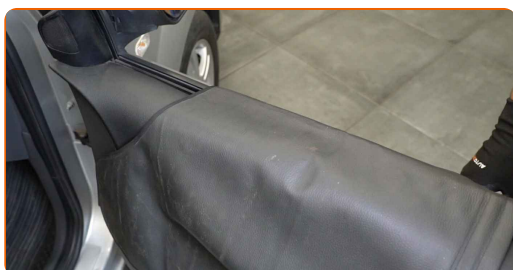
UTSKIFTING: SIDESPEIL – FORD FOCUS II HATCHBACK (DA_, HCP, DP). ANBEFALT REKKEFØLGE FOR TRINNENE:

1 Åpne bildøren.

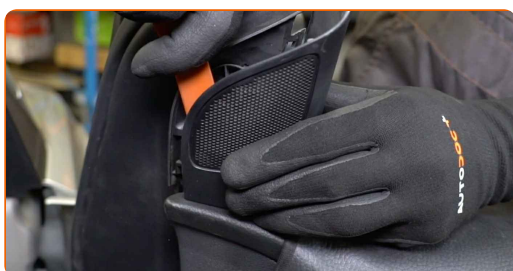
2 Senk ruten.



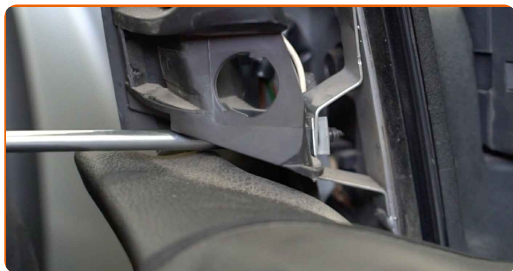
3 Bruk et deksel for å beskytte skjermen for å unngå skader på lakken og plastdelene på bilen.



4 Fjern dekselet til sidespeilet. Bruk et verktøy for trimming, plast.



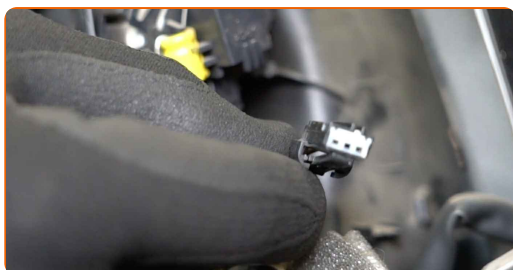
5 Skru løs festene til sidespeildekselet. Bruk Torx T25.



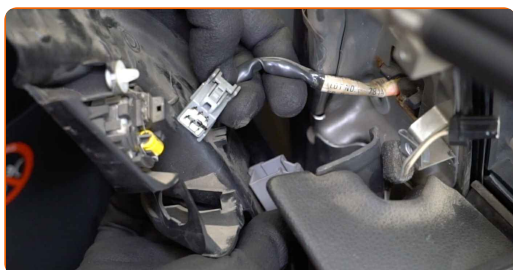
6 Løs det indre panelet til sidespeilet. Bruk et verktøy for trimming, plast.



7 Løs tilkoblingselementene til høyttalerne.



8 Koble kontakten til speilregulatoren fra døren.



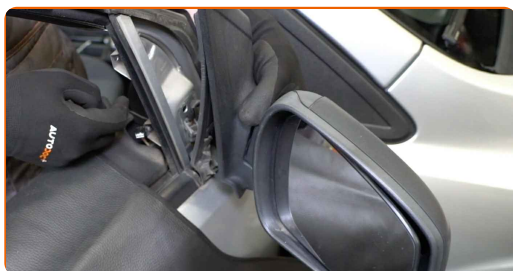
9

Fjern skruene til sidespeilet. Bruk Torx T25. Bruk en pipenøkkelinnsats #10. Bruk en skrallenøkkel.



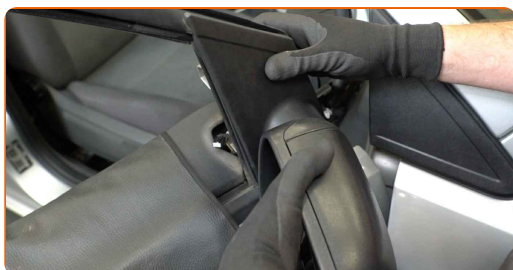
10

Fjern sidespeilet.



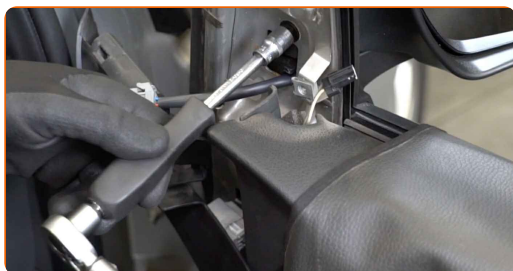
11

Monter det nye sidespeilet.



12

Stram skruene til sidespeilet. Bruk Torx T25. Bruk en pipenøkkelinnsats #10. Bruk en momentnøkkel. Stram den til 5 Nm dreiemoment.

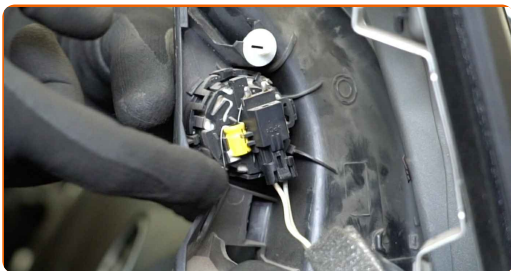


13

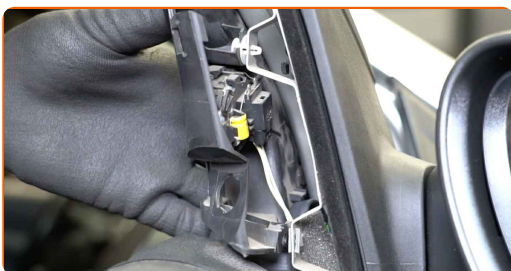
Fest kontakten til speilregulatoren til døren.



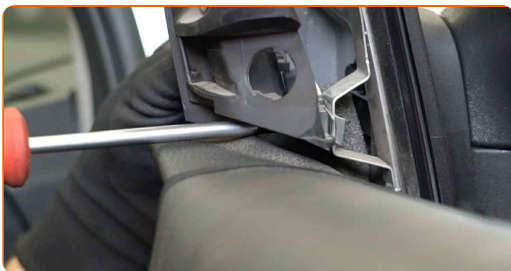
14 Fest tilkoblingselementene til høyttalerne.



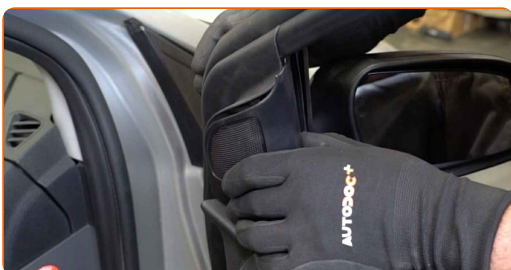
15 Sett på plass det indre panelet til sidespeilet.



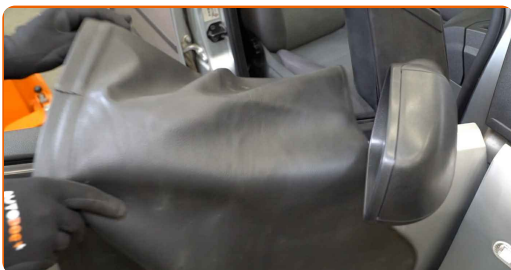
16 Skru inn festene til sidespeildekselet. Bruk Torx T25.



17 Monter huset til sidespeilet.



18 Fjern beskyttelsestrekket fra skjermen.



19

Slå på tenningen. Dette er nødvendig for å påse at komponentene fungerer korrekt.



20

Slå av tenningen.

21

Lukk bildøren.

GODT GJORT! 

[SE FLERE VEILEDNINGER](#)

AUTODOC – TOPP KVALITET OG RIMELIGE BILDELER PÅ NETTET

AUTODOC-APPEN: SIKRE DEG GODE TILBUD I DEN PRAKTISKE APPEN VÅR

ET STORT UTVALG AV RESERVEDELER TIL BILEN DIN

SIDESPEIL: ET STORT UTVALG

ANSVARFRASKRIVELSE:

Dokumentet inneholder kun generelle anbefalinger som kan være til hjelp ved reparasjoner eller utskiftninger. AUTODOC er ikke ansvarlig for tap, personskader, skader på eiendom som oppstår under reparasjonen eller utskiftningen på grunn av feilaktig bruk eller feiltolkning av de opplysningene som er stilt til rådighet.

AUTODOC er ikke ansvarlig for noen mulige feil og usikkerheter i denne veiledningen. Opplysningene er kun stilt til rådighet som informasjon og kan ikke erstatte veiledninger fra en spesialist.

AUTODOC er ikke ansvarlig for feil eller farlig bruk av apparater, verktøy eller bildeler. AUTODOC anbefaler sterkt å være forsiktig og følge sikkerhetsreglene ved gjennomføring av reparasjon eller utskiftning. Husk: Bruk av bildeler av mindreverdige kvalitet garanterer ikke at du oppnår riktig nivå av trafiksikkerhet.

© Copyright 2023 – Alt innhold, særlig tekster, fotografier og grafikker er beskyttet av opphavsrett. Alle rettigheter, inkludert mangfoldiggjørelse, kunngjøring, bearbeiding og oversettelse forbeholdes AUTODOC SE.