



Slik bytter du  
kileribberem på en **FORD**  
**Focus Mk1 Stasjonsvogn**  
**(DNW)** – veiledning

## LIGNENDE VIDEOVEILEDNING



Denne videoen viser fremgangsmåten for bytte av en lignende bildel i en annen bil

### **Viktig!**

Denne fremgangsmåten for bytte kan brukes for:

FORD Focus Mk1 Stasjonsvogn (DNW) 1.8 Turbo DI / TDDi, FORD Focus Mk1 Stasjonsvogn (DNW) 1.8 DI / TDDi, FORD Focus Mk1 Stasjonsvogn (DNW) 1.8 TDCi

Trinnene kan variere litt, avhengig av designet på bilen.

Denne veiledningen ble laget på grunnlag av fremgangsmåten for bytte av en lignende bildel på en: FORD Focus Mk1 Hatchback (DAW, DBW) 1.8 TDCi

UTSKIFTING: KILERIBBEREM – FORD FOCUS MK1  
STASJONSVOGN (DNW). VERKTØYET DU VIL TRENGE:



• Kombinasjonsnøkkel #15

• Skjermtrekk

**Kjøp verktøy**

Utskifting: kileribberem – FORD Focus Mk1 Stasjonsvogn (DNW). Tips fra AUTODOCs eksperter:

- Alt arbeid bør utføres med motoren av.

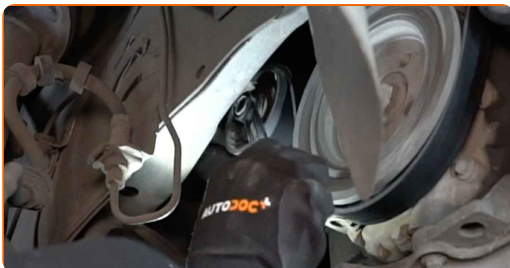
## UTSKIFTING: KILERIBBEREM – FORD FOCUS MK1 STASJONSVOGN (DNW). FØLG DISSE TRINNENE:

1 Åpne panseret.

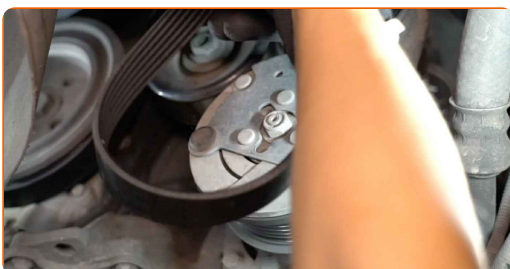
2 Bruk et deksel for å beskytte skjermen for å unngå skader på lakken og plastdelene på bilen.

3 Løft bilen med en jekk eller plasser den over en smøregrav.

4 Dra Poly-V-belte strammeren til side. Bruk en kombinasjonsnøkkel #15.



5 Ta bort Poly-V-beltet.



AUTODOC anbefaler:

- Sjekk tilstanden av strammehjulet og løpehjulet. Erstatt de hvis det er nødvendig.

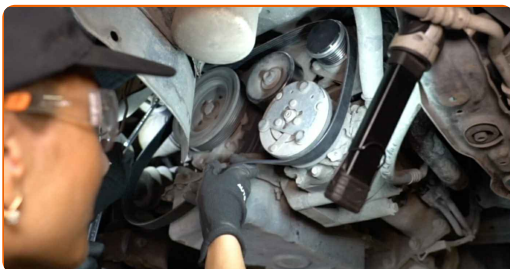
6

Returner strammehjulet til dens originale posisjon.



7

Monter Poly-V-beltet.



Utskifting: kileribberem – FORD Focus Mk1 Stasjonsvogn (DNW). Tips fra AUTODOCs eksperter:

- Vær sikker på at Poly-V-beltet sitter stramt inntil alle reimhjulene.

8

Dra Poly-V-belte strammeren til side. Bruk en kombinasjonsnøkkel #15.

9

Plasser multireimen på reimskiven til veivakselen.



10

Returner strammehjulet til dens originale posisjon. Bruk en kombinasjonsnøkkel #15.



11

Kjør motoren i noen minutter. Dette er nødvendig for å påse at komponentene fungerer korrekt.

12

Slå av motoren.

13

Senk bilen.

14

Fjern beskyttelsestrekket fra skjermen.

15

Lukk panseret.

**GODT GJORT!** 

**SE FLERE VEILEDNINGER**

## AUTODOC – TOPP KVALITET OG RIMELIGE BILDELER PÅ NETTET

**AUTODOC-APPEN: SIKRE DEG GODE TILBUD I DEN PRAKTISKE APPEN VÅR**

**AUTODOC+**

GET IT ON  
**Google Play**

Download on the  
**App Store**

**Download**

**ET STORT UTVALG AV RESERVEDELER TIL BILEN DIN**

**KILERIBBEREM: ET STORT UTVALG**

### **ⓘ ANSVARFRASKRIVELSE:**

Dokumentet inneholder kun generelle anbefalinger som kan være til hjelp ved reparasjoner eller utskiftninger. AUTODOC er ikke ansvarlig for tap, personskader, skader på eiendom som oppstår under reparasjonen eller utskiftningen på grunn av feilaktig bruk eller feiltolkning av de opplysningene som er stilt til rådighet.

AUTODOC er ikke ansvarlig for noen mulige feil og usikkerheter i denne veiledningen. Opplysningene er kun stilt til rådighet som informasjon og kan ikke erstatte veiledninger fra en spesialist.

AUTODOC er ikke ansvarlig for feil eller farlig bruk av apparater, verktøy eller bildeler. AUTODOC anbefaler sterkt å være forsiktig og følge sikkerhetsreglene ved gjennomføring av reparasjon eller utskiftning. Husk: Bruk av bildeler av mindreverdige kvalitet garanterer ikke at du oppnår riktig nivå av trafikksikkerhet.

© Copyright 2022 – Alt innhold, særlig tekster, fotografier og grafikker er beskyttet av opphavsrett. Alle rettigheter, inkludert mangfoldiggjørelse, kunngjøring, bearbeiding og oversettelse forbeholdes AUTODOC GmbH.