



Slik bytter du sidespeil på
en **FORD FOCUS**
Stasjonsvogn (DNW) –
veiledning

LIGNENDE VIDEOVEILEDNING



Denne videoen viser fremgangsmåten for bytte av en lignende bildel i en annen bil

Viktig!

Denne fremgangsmåten for bytte kan brukes for:

FORD FOCUS Stasjonsvogn (DNW) 1.4 16V, FORD FOCUS Stasjonsvogn (DNW) 1.6 16V, FORD FOCUS Stasjonsvogn (DNW) 1.8 16V, FORD FOCUS Stasjonsvogn (DNW) 2.0 16V, FORD FOCUS Stasjonsvogn (DNW) 1.8 Turbo DI / TDDi, FORD FOCUS Stasjonsvogn (DNW) 1.8 DI / TDDi, FORD FOCUS Stasjonsvogn (DNW) 1.8 TDCi, FORD FOCUS Stasjonsvogn (DNW) ST170

Trinnene kan variere litt, avhengig av designet på bilen.

Denne veiledningen ble laget på grunnlag av fremgangsmåten for bytte av en lignende bildel på en: FORD FOCUS (DAW, DBW) 1.8 TDCi

**UTSKIFTING: SIDESPEIL – FORD FOCUS
STASJONSVOGN (DNW). VERKTØYET DU TRENGER:**



- WD-40 spray
- Elektrospray
- Momentnøkkel
- Pipenøkkelinnsats # 10
- Skrallenøkkel
- Demonteringsverktøy for klemmer
- Demonteringsjern av plast
- Skjermtrekk

Kjøp verktøy

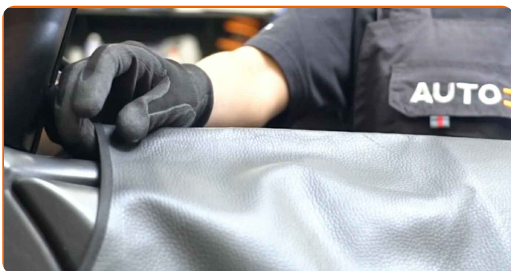
Utskifting: sidespeil – FORD FOCUS Stasjonsvogn (DNW). AUTODOCs eksperter anbefaler:

- Alt arbeid bør utføres med motoren av.

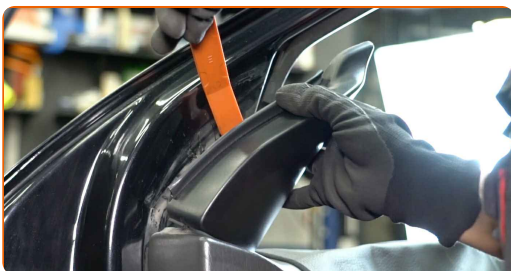
UTSKIFTING: SIDESPEIL – FORD FOCUS STASJONSVOGN (DNW). ANBEFALT REKKEFØLGE FOR TRINNENE:

1 Åpne bildøren.

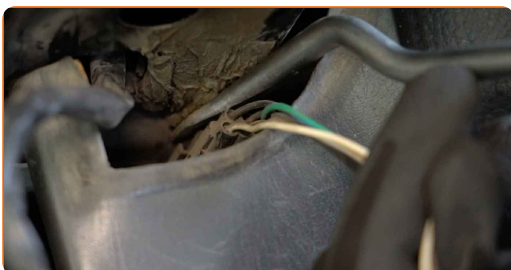
2 Bruk et deksel for å beskytte skjermen for å unngå skader på lakken og plastdelene på bilen.



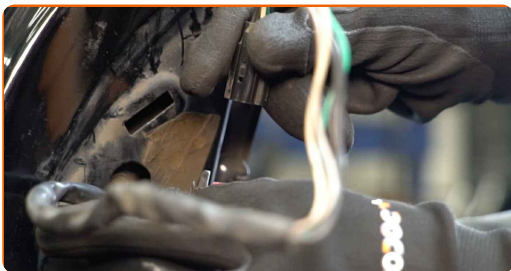
3 Fjern dekselet til sidespeilet. Bruk et verktøy for trimming, plast.



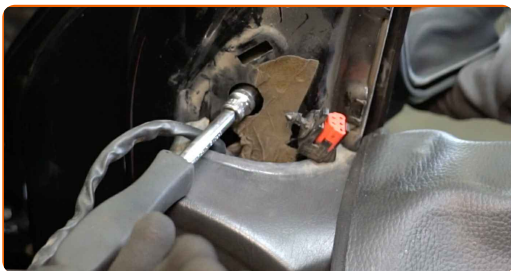
4 Koble fra kablene til sidespeilet. Bruk et demonteringsverktøy for klemmer.



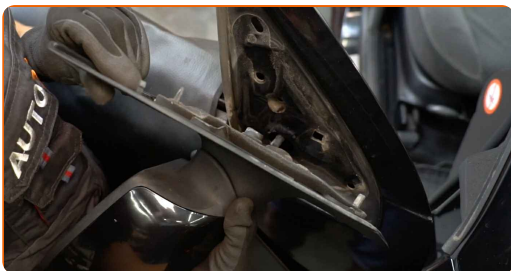
5 Koble kontakten til speilregulatoren fra døren.



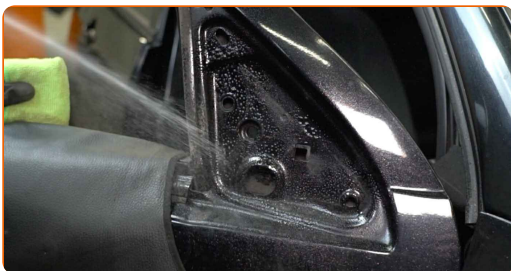
6 Fjern skruene til sidespeilet. Bruk en pipenøkkelinnsats #10. Bruk en skrallenøkkel.



7 Fjern sidespeilet.



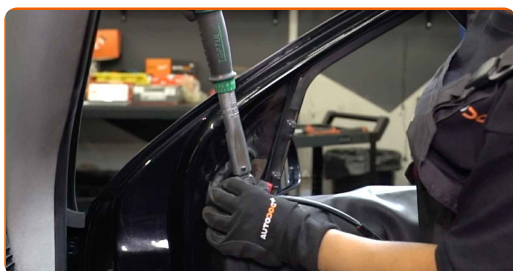
8 Rengjør festepunktet til sidespeilet. Bruk WD-40 spray.



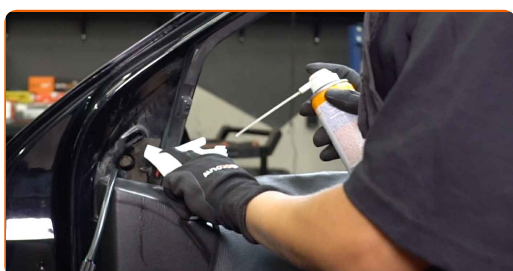
9 Monter det nye sidespeilet.



- 10** Stram skruene til sidespeilet. Bruk en pipenøkkelinnsats #10. Bruk en momentnøkkel. Stram den til 8 Nm dreiemoment.



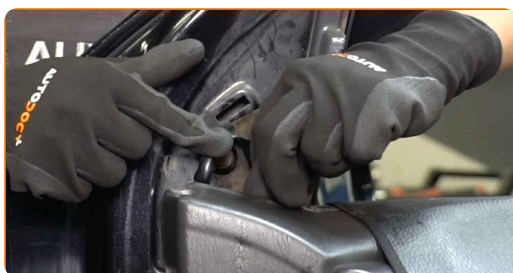
- 11** Behandle kontakten til speilbryteren med et egnet middel. Bruk dielektrisk fett.



- 12** Fest kontakten til speilregulatoren til døren.



- 13** Koble til kablene til sidespeilet.

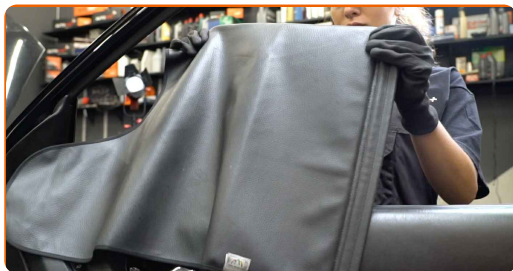


- 14** Monter huset til sidespeilet.



15

Fjern beskyttelsestrekket fra skjermen.



16

Lukk bildøren.

17

Slå på tenningen. Dette er nødvendig for å påse at komponentene fungerer korrekt.

18

Slå av tenningen.

GODT GJORT! 

SE FLERE VEILEDNINGER

AUTODOC – TOPP KVALITET OG RIMELIGE BILDELER PÅ NETTET

AUTODOC-APPEN: SIKRE DEG GODE TILBUD I DEN PRAKTISKE APPEN VÅR

ET STORT UTVALG AV RESERVEDELER TIL BILEN DIN

SIDESPEIL: ET STORT UTVALG

ANSVARFRASKRIVELSE:

Dokumentet inneholder kun generelle anbefalinger som kan være til hjelp ved reparasjoner eller utskiftninger. AUTODOC er ikke ansvarlig for tap, personskader, skader på eiendom som oppstår under reparasjonen eller utskiftningen på grunn av feilaktig bruk eller feiltolkning av de opplysningene som er stilt til rådighet.

AUTODOC er ikke ansvarlig for noen mulige feil og usikkerheter i denne veiledningen. Opplysningene er kun stilt til rådighet som informasjon og kan ikke erstatte veiledninger fra en spesialist.

AUTODOC er ikke ansvarlig for feil eller farlig bruk av apparater, verktøy eller bildeler. AUTODOC anbefaler sterkt å være forsiktig og følge sikkerhetsreglene ved gjennomføring av reparasjon eller utskiftning. Husk: Bruk av bildeler av mindreverdige kvalitet garanterer ikke at du oppnår riktig nivå av trafiksikkerhet.

© Copyright 2022 – Alt innhold, særlig tekster, fotografier og grafikker er beskyttet av opphavsrett. Alle rettigheter, inkludert mangfoldiggjørelse, kunngjøring, bearbeiding og oversettelse forbeholdes AUTODOC GmbH.