



Slik bytter du oljefilter og
motorolje på en **FORD**
Kuga Mk1 SUV –
veiledning for utskiftning

LIGNENDE VIDEOVEILEDNING



Denne videoen viser fremgangsmåten for bytte av en lignende bildel i en annen bil

Viktig!

Denne fremgangsmåten for bytte kan brukes for:
FORD KUGA I 2.0 TDCi, FORD KUGA I 2.0 TDCi 4x4

Trinnene kan variere litt, avhengig av designet på bilen.

Denne veiledningen ble laget på grunnlag av fremgangsmåten for bytte av en lignende bildel på en: FORD TRANSIT MK-7 Kassevogn 2.2 TDCi

UTSKIFTING: MOTOROLJE OG OLJEFILTER – FORD KUGA MK1 SUV. VERKTØYET DU VIL TRENGE:



- Stålbørste
- Universal rengjøringspray
- Momentnøkkel
- Pipenøkkelinnsats #13
- Pipenøkkelinnsats #30
- Skrallenøkkel
- Flat skrutrekker
- Trakt
- Oppsamlingskar til spillolje
- Skjermtrekk

Kjøp verktøy

Utskifting: motorolje og oljefilter – FORD Kuga Mk1 SUV. AUTODOCs eksperter anbefaler:

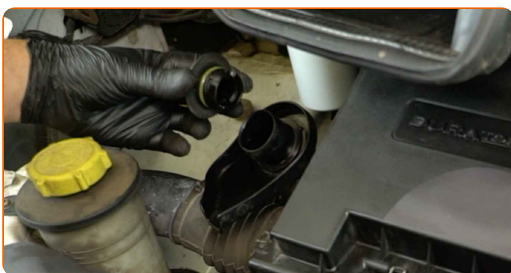
- Skift oljefilteret hver gang du skifter motorolje.
- Varm opp motoren før du begynner å jobbe for å redusere viskositeten til oljen.
- Bruk hansker for å unngå kontakt med varm væske.
- Advarsel! Slå av motoren før du setter i gang med alle typer arbeid – FORD Kuga Mk1 SUV.

GJENNOMFØR UTSKIFTINGEN I FØLGENDE REKKEFØLGE:

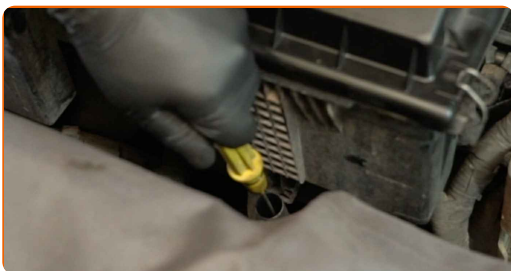
1 Åpne panseret.

2 Bruk et skjermtrekk for å unngå skader på lakken og plastdelene på bilen.

3 Skru løs oljepåfyllingslokket.



4 Trekk opp peilepinnen.



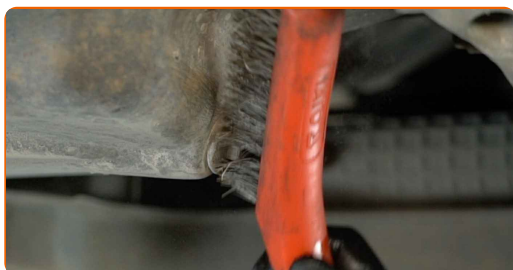
5 Hev bilen ved hjelp av en løfteinnretning for biler eller plasser den over en smøregrav.

Advarsel!

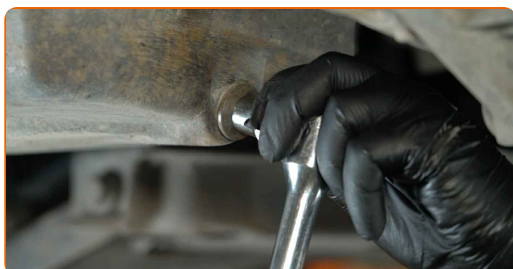
- Bilen må stå i vater, men hvis den står på skrå, må påfyllingspluggen (også kalt bunnpluggen) være på det laveste punktet.

6 Sett et oppsamlingskar for spillolje med en kapasitet på minst 7 liter under påfyllingspluggen.

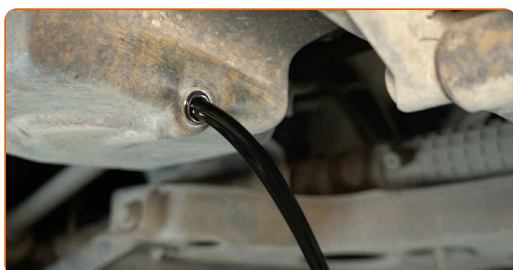
7 Rengjør området rundt dreneringshullet i bunnpannen. Bruk en stålbørste. Bruk en universal rengjøringspray.



8 Skru ut påfyllingspluggen. Bruk en pipenøkkelinnsats #13. Bruk en skrallenøkkel.



9 Tøm ut den brukte oljen.



Forsiktig!

- Oljen kan være varm.
- Vent til oljen har strømmet helt ut av dreneringshullet.

10

Rengjør dekselet på oljefilterhuset. Bruk en universal rengjøringspray.



11

Skru av dekselet på oljefilterhuset sammen med den gamle filterdelen. Bruk en pipenøkkelinnsats #30. Bruk en skrallenøkkel.



Forsiktig!

- Oljen kan være varm.

12

Fjern filterdelen fra dekselet på oljefilterhuset. Fjern den gamle o-ringen til dekselet på oljefilterhuset. Bruk en flat skrutrekker.



13 Fjern o-ring fra påfyllingspluggen. Bruk en flat skrutrekker.



14 Rengjør dekselet på oljefilterhuset. Bruk en universal rengjøringspray.



15 Rengjør påfyllingspluggen. Bruk en universal rengjøringspray.



16 Sett en ny o-ring på påfyllingspluggen.



17 Sett en ny o-ring på dekselet på oljefilterhuset.



18 Smør den nye o-ringen med litt ny olje.



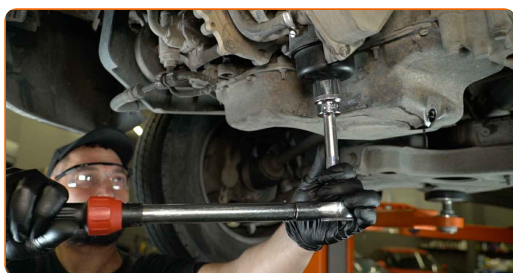
19 Sett inn en ny filterdel i dekselet på oljefilterhuset.



20 Rengjør festepunktet til oljefilteret. Bruk en universal rengjøringspray.



21 Monter og skru inn dekselet på oljefilterhuset. Bruk en pipenøkkelinnsats #30. Bruk en momentnøkkel. Dreiemoment: 20 Nm.



22

Rengjør området rundt dreneringshullet i bunnpannen. Bruk en universal rengjøringspray.



23

Skrue inn påfyllingspluggen og stram den. Bruk en pipenøkkelinnsats #13. Bruk en momentnøkkel. Dreiemoment: 23 Nm.



24

Senk bilen ned på bakken igjen.

25

Ta av oljepåfyllingslokket.



26

Sett inn trakten.



27

Hell olje ned i motoren gjennom trakten. Nødvendig oljemengde: 6,14 L.



Viktig!

- Bruk den oljen produsenten anbefaler.

28

Sjekk oljenivået med peilepinnen.



Utskifting: motorolje og oljefilter – FORD Kuga Mk1 SUV. AUTODOC anbefaler:

- Oljenivået må være mellom markeringene for «min» og «maks».
- Fyll på olje dersom det er nødvendig.

29

Ta ut trakten og skru inn oljepåfyllingslokket.



30 La motoren gå i noen minutter.

Utskifting: motorolje og oljefilter – FORD Kuga Mk1 SUV. Tips fra AUTODOCs eksperter:

- Varsellampen for oljetrykk, som indikerer at det er utilstrekkelig trykk i smøresystemet, kan være tent i lengre tid enn vanlig. Etter et par sekunder vil oljen fylle alle kanalene, og lyset vil slukkes.

31 Sjekk oljenivået med en peilepinne 5 minutter etter at du har slått av motoren og fyll på med mer olje om nødvendig.



Advarsel!

- Oljenivået må være mellom markeringene for «min» og «maks».

32 Pass på at oljepåfyllingslokket er strammet godt nok. Kontroller at den gjengede pluggen til dreneringshullet og pakningen til oljefilteret er tette. Stram dem forsiktig ved behov.



33 Fjern skjermtrekket.

34

Lukk panseret.

AUTODOC anbefaler:

- Sørg for å kassere brukte filter og spillolje på din lokale gjenvinningsstasjon for å beskytte miljøet mot forurensing.

GODT GJORT! [SE FLERE VEILEDNINGER](#)

AUTODOC – TOPP KVALITET OG RIMELIGE BILDELER PÅ NETTET

AUTODOC-APPEN: SIKRE DEG GODE TILBUD I DEN PRAKTISKE APPEN VÅR

GET IT ON
Google Play

Download on the
App Store

Download

ET STORT UTVALG AV RESERVEDELER TIL BILEN DIN

OLJEFILTER: ET STORT UTVALG

ANSVARSFRAKRIVELSE:

Dokumentet inneholder kun generelle anbefalinger som kan være til hjelp ved reparasjoner eller utskiftninger. AUTODOC er ikke ansvarlig for tap, personskader, skader på eiendom som oppstår under reparasjonen eller utskiftningen på grunn av feilaktig bruk eller feiltolkning av de opplysningene som er stilt til rådighet.

AUTODOC er ikke ansvarlig for noen mulige feil og usikkerheter i denne veiledningen. Opplysningene er kun stilt til rådighet som informasjon og kan ikke erstatte veiledninger fra en spesialist.

AUTODOC er ikke ansvarlig for feil eller farlig bruk av apparater, verktøy eller bildeler. AUTODOC anbefaler sterkt å være forsiktig og følge sikkerhetsreglene ved gjennomføring av reparasjon eller utskiftning. Husk: Bruk av bildeler av mindreverdige kvalitet garanterer ikke at du oppnår riktig nivå av trafiksikkerhet.

© Copyright 2023 – Alt innhold, særlig tekster, fotografier og grafikker er beskyttet av opphavsrett. Alle rettigheter, inkludert mangfoldiggjørelse, kunngjøring, bearbeiding og oversettelse forbeholdes AUTODOC SE.