



Slik bytter du multireim
på en **FORD Tourneo
Custom V362 Minibuss
(F3)** – veiledning for
utskiftning

LIGNENDE VIDEOVEILEDNING



Denne videoen viser fremgangsmåten for bytte av en lignende bildel i en annen bil

Viktig!

Denne fremgangsmåten for bytte kan brukes for:
FORD Tourneo Custom V362 Minibuss (F3) 2.2 TDCi

Trinnene kan variere litt, avhengig av designet på bilen.

Denne veiledningen ble laget på grunnlag av fremgangsmåten for bytte av en lignende bildel på en: FORD TRANSIT MK-7 Kassevogn 2.2 TDCi

UTSKIFTING: KILERIBBEREM – FORD TOURNEO
CUSTOM V362 MINIBUSS (F3). LISTE MED VERKTØYET
DU KAN TRENGE:



- Kombinasjonsnøkkel #15
- Dekkspak
- Montasjeverktøy til tannrem

[Kjøp verktøy](#)

Utskifting: kileribberem – FORD Tourneo Custom V362 Minibuss (F3).
AUTODOCs eksperter anbefaler:

- Alt arbeid bør utføres med tenningen slått av.

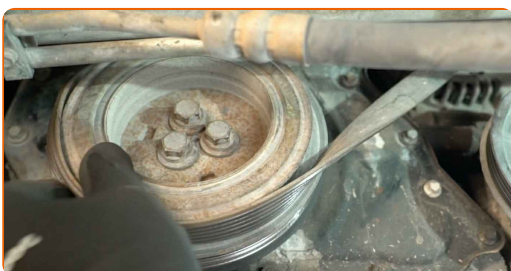
UTSKIFTING: KILERIBBEREM – FORD TOURNEO CUSTOM V362 MINIBUSS (F3). FØLG DISSE TRINNENE:

1 Løft kjøretøyet ved hjelp av en løftebukk eller plasser det over en smøregrav.

2 Fjern multireimen til servopumpen ved å dreie på remskiven til veivakselen. Bruk et montasjeverktøy til tannrem. Bruk en dekkspak. Bruk en kombinasjonsnøkkel #15.



3 Fjern multireimen til dynamoen ved å dreie på remskiven til veivakselen. Bruk et montasjeverktøy til tannrem. Bruk en dekkspak. Bruk en kombinasjonsnøkkel #15.



4

Sjekk tilstanden til remskivene til dynamoen og servopumpen. Bytt dem hvis det er nødvendig.



5

Monter en ny multireim til dynamoen ved å dreie på remskiven til veivakselen. Bruk et montasjeverktøy til tannrem. Bruk en kombinasjonsnøkkel #15.



Utskifting: kileribberem – FORD Tourneo Custom V362 Minibuss (F3). Tips:

- Vær forsiktig så du ikke skader multireimen når du monterer den.

6

Monter multireimen til servopumpen ved å dreie på remskiven til veivakselen. Bruk et montasjeverktøy til tannrem. Bruk en kombinasjonsnøkkel #15.



Forsiktig!

- Vær forsiktig så du ikke skader multireimen når du monterer den.

7

Senk kjøretøyet.

8

La motoren gå i noen minutter.



Utskifting: kileribberem – FORD Tourneo Custom V362 Minibuss (F3).
AUTODOC anbefaler:

- Dette er nødvendig for å sikre at komponenten fungerer som den skal.

9

Slå av motoren.



GODT GJORT! 

SE FLERE VEILEDNINGER

AUTODOC – TOPP KVALITET OG RIMELIGE BILDELER PÅ NETTET

AUTODOC-APPEN: SIKRE DEG GODE TILBUD I DEN PRAKTISKE APPEN VÅR



+ AUTODOC

GET IT ON  **Google Play**

 **Download on the App Store**

Download

ET STORT UTVALG AV RESERVEDELER TIL BILEN DIN

KILERIBBEREM: ET STORT UTVALG

ANSVARFRASKRIVELSE:

Dokumentet inneholder kun generelle anbefalinger som kan være til hjelp ved reparasjoner eller utskiftninger. AUTODOC er ikke ansvarlig for tap, personskader, skader på eiendom som oppstår under reparasjonen eller utskiftningen på grunn av feilaktig bruk eller feiltolkning av de opplysningene som er stilt til rådighet.

AUTODOC er ikke ansvarlig for noen mulige feil og usikkerheter i denne veiledningen. Opplysningene er kun stilt til rådighet som informasjon og kan ikke erstatte veiledninger fra en spesialist.

AUTODOC er ikke ansvarlig for feil eller farlig bruk av apparater, verktøy eller bildeler. AUTODOC anbefaler sterkt å være forsiktig og følge sikkerhetsreglene ved gjennomføring av reparasjon eller utskiftning. Husk: Bruk av bildeler av mindreverdige kvalitet garanterer ikke at du oppnår riktig nivå av trafiksikkerhet.

© Copyright 2024 – Alt innhold, særlig tekster, fotografier og grafikker er beskyttet av opphavsrett. Alle rettigheter, inkludert mangfoldiggjørelse, kunngjøring, bearbeiding og oversettelse forbeholdes AUTODOC SE.