



Slik bytter du vindusheis
på en **Ford Transit Mk7**
van – veiledning for
utskiftning

VIDEOVEILEDNING



Viktig!

Denne fremgangsmåten for bytte kan brukes for:

FORD TRANSIT MK-7 Buss 2.4 TDCi, FORD TRANSIT MK-7 Kassevogn 2.2 TDCi, FORD TRANSIT MK-7 Kassevogn 2.4 TDCi RWD, FORD TRANSIT MK-7 Kassevogn 2.3 16V RWD, FORD TRANSIT MK-7 Buss 2.2 TDCi, FORD TRANSIT MK-7 Åpen lastebil / chassis 2.3 16V RWD, FORD TRANSIT MK-7 Åpen lastebil / chassis 2.2 TDCi, FORD TRANSIT MK-7 Åpen lastebil / chassis 2.4 TDCi RWD, FORD TRANSIT MK-7 Buss 2.4 TDCi 4x4, FORD TRANSIT MK-7 Buss 3.2 TDCi, FORD TRANSIT MK-7 Kassevogn 3.2 TDCi RWD, FORD TRANSIT MK-7 Åpen lastebil / chassis 3.2 TDCi RWD, FORD TRANSIT MK-7 Kassevogn 2.4 TDCi 4x4, FORD TRANSIT MK-7 Åpen lastebil / chassis 2.4 TDCi 4x4

Trinnene kan variere litt, avhengig av designet på bilen.

**UTSKIFTING: VINDUSHEIS – FORD TRANSIT MK7 VAN.
VERKTØYET DU TRENGER:**



- Kontaktspray
- Maskeringstape
- Momentnøkkel
- Pipenøkkelinnsats #8
- Pipenøkkelinnsats #10
- Skrallenøkkel
- Boremaskin
- Bitssett
- Nagletang
- Nagler
- Stjerneskrutrekker
- Spisstang
- Panelverktøy av plast

KJØP VERKTØY

Utskifting: vindusheis – Ford Transit Mk7 van. AUTODOC's eksperter anbefaler:

- Alt arbeid bør utføres med tenningen slått av.

UTSKIFTING: VINDUSHEIS – FORD TRANSIT MK7 VAN. BRUK FØLGENDE FREMGANGSMÅTE:

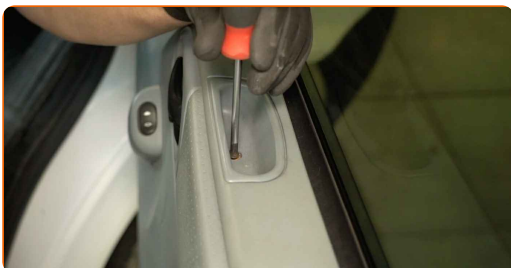
1

Åpne bildøren.



2

Skru løs dørpanelfestene. Bruk en stjerneskrutrekker.

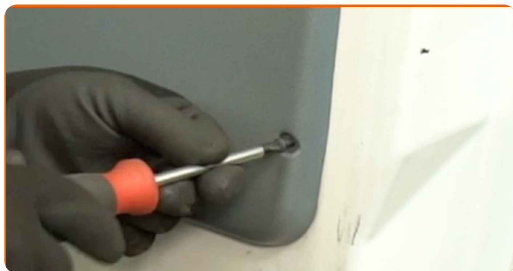


3

Ta av panelet til dørhåndtaket.



4 Fjern festeskrueene.



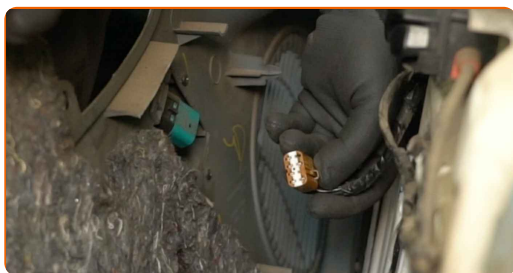
5 Ta av dørpanelet. Bruk et panelverktøy av plast.



Utskifting: vindusheis – Ford Transit Mk7 van. Tips:

- Ikke bruk for mye makt når du fjerner delen. Ellers kan du skade den.

6 Koble fra kontakten til bryteren til vindusheisen.



7 Skru løs festene til høyttaleren. Bruk en stjerneskrutrekker.



8

Fjern festeskruene.



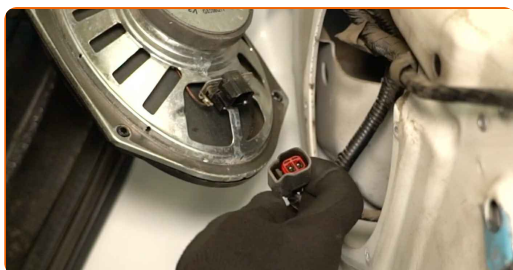
9

Fjern høyttaleren.



10

Koble fra kontakten til høyttaleren.



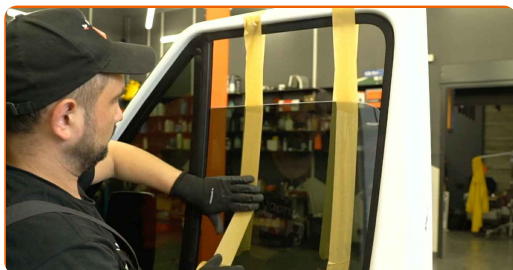
11

Koble fra kontakten til vindusheismotoren.



12

Fest ruteglasset til vindusrammen. Bruk maskeringstape til dette.

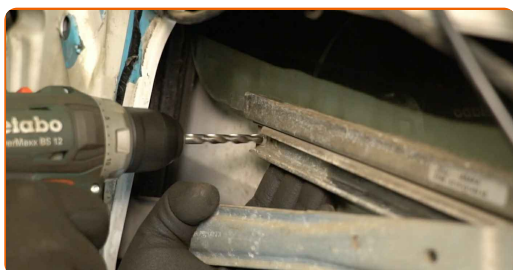


Forsiktig!

- Hold ruteglasset når du hever og sikrer det for å unngå at det blir skadet og for å unngå personskader.

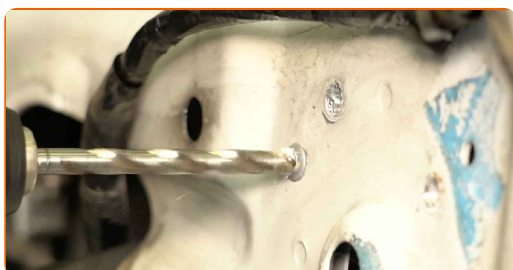
13

Bor ut naglene som forbinder ruteglasset med vindusheisen. Bruk en boremaskin. Bruk et bitssett.



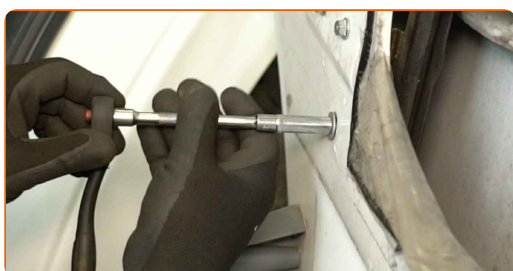
14

Bor ut naglene som forbinder vindusheisen med døren. Bruk en boremaskin. Bruk et bitssett.

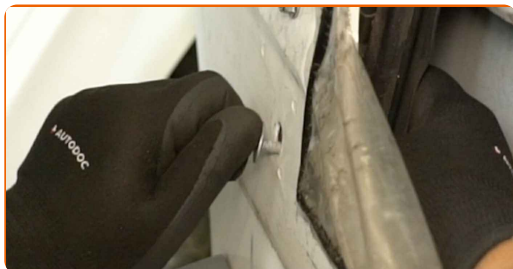


15

Skru ut festeanordningen til føringslisten. Bruk en pipenøkkelinnsats #8. Bruk en skrallenøkkel.



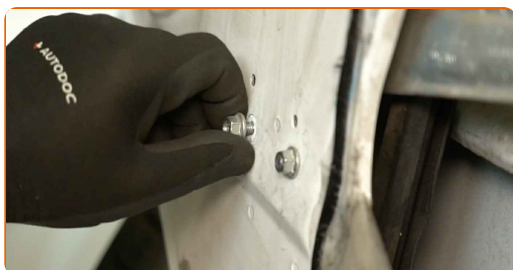
16 Fjern festebolten.



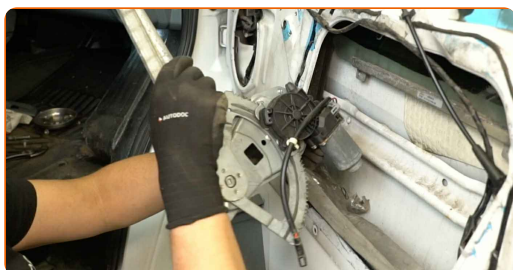
17 Skru løs festene til vindusheisen. Bruk en pipenøkkelinnsats #10. Bruk en skrallenøkkel.



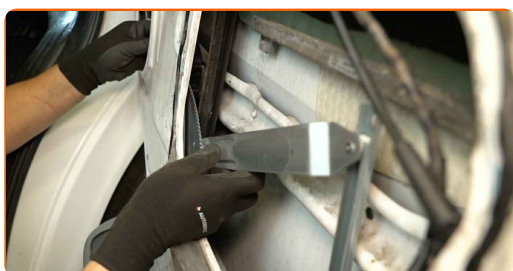
18 Fjern festboltene.



19 Fjern vindusheisen.



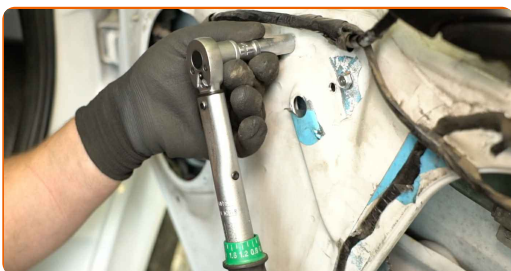
20 Monter en ny vindusheis.



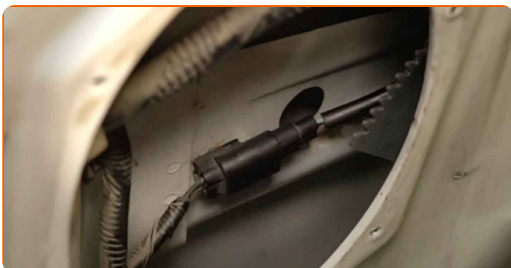
21 Monter festboltene.



22 Stram til festene til vindusheisen. Bruk en pipenøkkelinnsats #10. Bruk en momentnøkkel. Dreiemoment: 8 Nm.



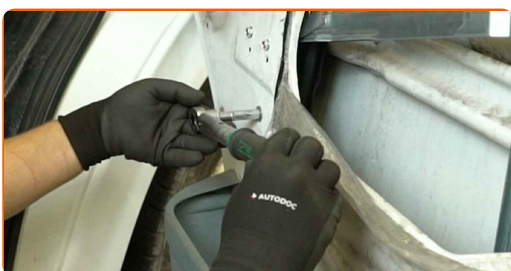
23 Fest kontakten til vindusheismotoren.



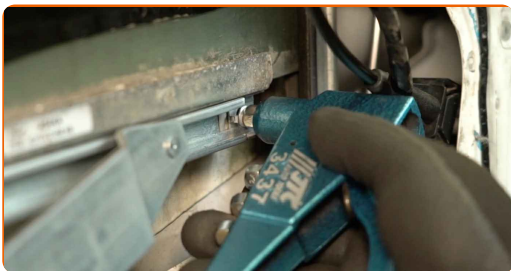
24 Monter festboltene til føringslisten til ruten.



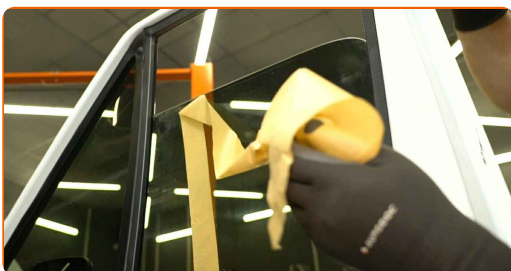
25 Stram til feste til føringslisten til ruten. Bruk en pipenøkkelinnsats #8. Bruk en momentnøkkel. Dreiemoment: 6 Nm.



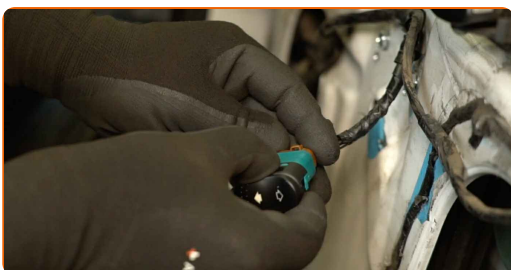
26 Monter naglene som forbinder ruteglasset til vindusheisen. Bruk en nagletang. Bruk nagler.



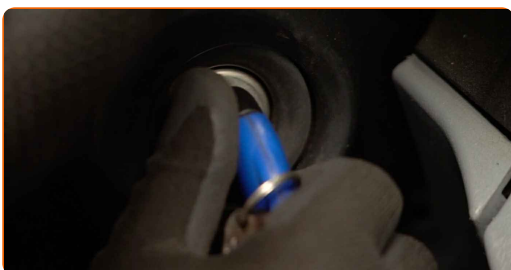
27 Fjern maskeringsteipen.



28 Fest kontakten til bryteren til vindusheisen.



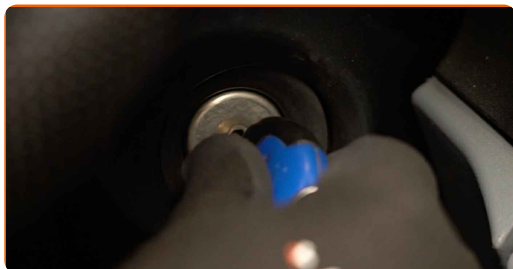
29 Slå på tenningen.



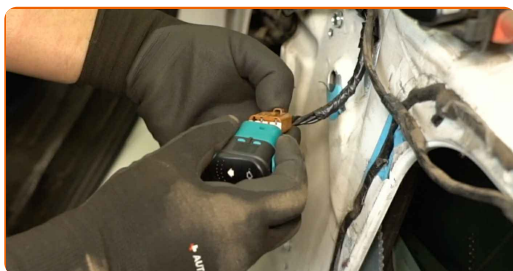
30 Kontroller at vindusheisen fungerer som den skal.



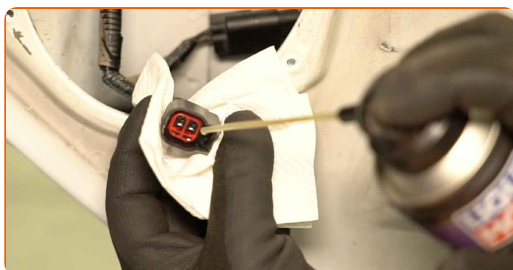
31 Slå av tenningen.



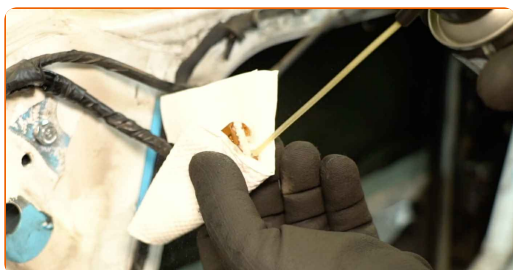
32 Koble fra kontakten til bryteren til vindusheisen.



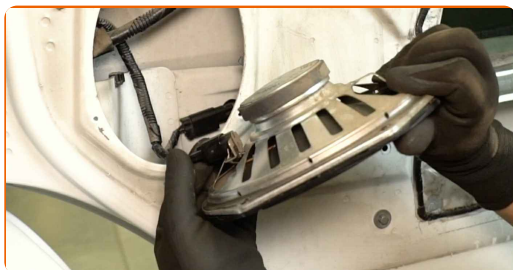
33 Klargjør kontakten til høyttaleren. Bruk en kontaktspray til dette.



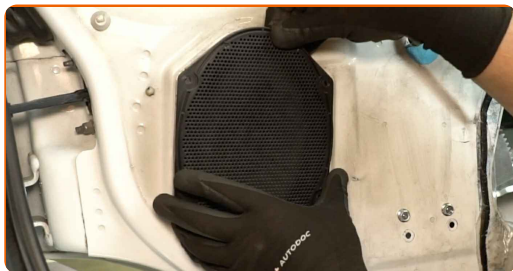
34 Klargjør kontakten til bryteren til vindusheisen. Bruk en kontaktspray til dette.



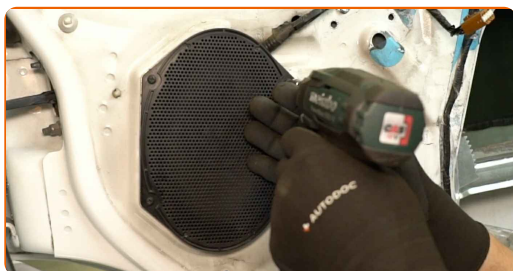
35 Koble til kontakten til høyttaleren.



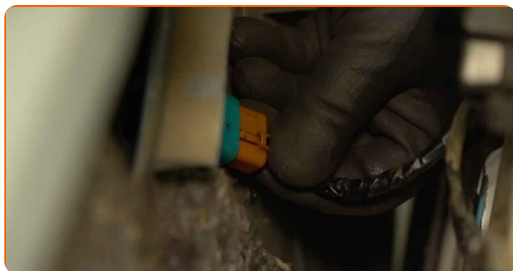
36 Monter høyttaleren.



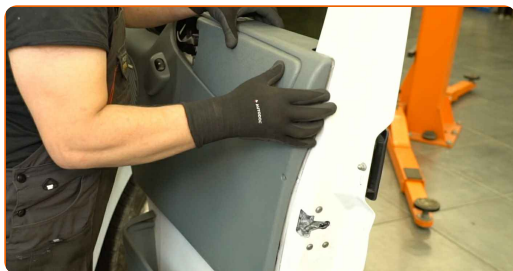
37 Monter og skru inn festeskruene til høyttaleren. Bruk en stjerneskrutrekker.



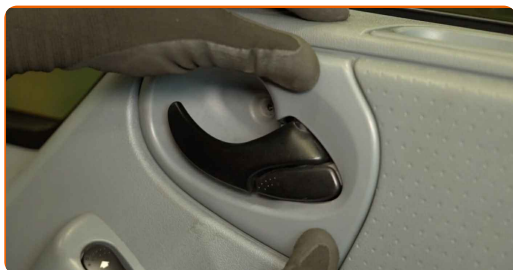
38 Fest kontakten til bryteren til vindusheisen.



39 Monter dørpanelet igjen.



40 Fest dekselet til dørhåndtaket.



41

Skru inn festeskruene.



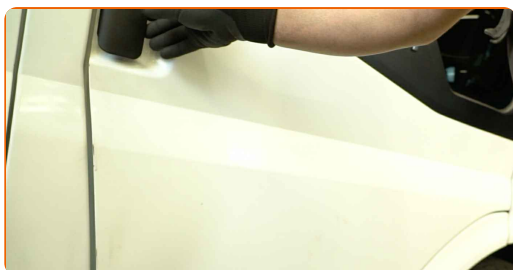
42

Stram festene til dørpanelet. Bruk en stjerneskrutrekker.



43

Lukk bildøren.



GODT GJORT! 

SE FLERE VEILEDNINGER

AUTODOC – TOPP KVALITET OG RIMELIGE BILDELER PÅ NETTET

AUTODOC-APPEN: SIKRE DEG GODE TILBUD I DEN PRAKTISKE
APPEN VÅR



The image shows two smartphones displaying the Autodoc app interface. The left phone shows a search bar, a 'TODAY'S OFFERS' section with a tire and filter options, a 'Daily check' section, and a 'CATEGORIES' section with items like 'Axel Mounting Steering Whe' and 'Spark, Gl Ignit'. The right phone shows the Autodoc logo and a collection of car parts.

+ AUTODOC

GET IT ON
Google Play

Download on the
App Store

Download

ET STORT UTVALG AV RESERVEDELER TIL BILEN DIN

KJØP RESERVEDELER FOR FORD

VINDUSHEIS: ET STORT UTVALG

VELG BILDELER FOR FORD TRANSIT MK7 VAN

VINDUSHEIS FOR FORD: KJØP NÅ

**VINDUSHEIS FOR FORD TRANSIT MK7 VAN: DE BESTE
TILBUDENE OG SALGENE**

ⓘ ANSVARFRASKRIVELSE:

Dokumentet inneholder kun generelle anbefalinger som kan være til hjelp ved reparasjoner eller utskiftninger. AUTODOC er ikke ansvarlig for tap, personskader, skader på eiendom som oppstår under reparasjonen eller utskiftningen på grunn av feilaktig bruk eller feiltolkning av de opplysningene som er stilt til rådighet.

AUTODOC er ikke ansvarlig for noen mulige feil og usikkerheter i denne veiledningen. Opplysningene er kun stilt til rådighet som informasjon og kan ikke erstatte veiledninger fra en spesialist.

AUTODOC er ikke ansvarlig for feil eller farlig bruk av apparater, verktøy eller bildeler. AUTODOC anbefaler sterkt å være forsiktig og følge sikkerhetsreglene ved gjennomføring av reparasjon eller utskiftning. Husk: Bruk av bildeler av mindreverdig kvalitet garanterer ikke at du oppnår riktig nivå av trafiksikkerhet.

© Copyright 2024 – Alt innhold, særlig tekster, fotografier og grafikker er beskyttet av opphavsrett. Alle rettigheter, inkludert mangfoldiggjørelse, kunngjøring, bearbeiding og oversettelse forbeholdes AUTODOC SE.