



Slik bytter du endeledd
på en **FORD Transit**
Connect V408 Van –
veiledning for utskiftning

LIGNENDE VIDEOVEILEDNING



Denne videoen viser fremgangsmåten for bytte av en lignende bildel i en annen bil

Viktig!

Denne fremgangsmåten for bytte kan brukes for:

FORD Transit Connect V408 Van 1.6 TDCi, FORD Transit Connect V408 Van 1.6 EcoBoost, FORD Transit Connect V408 Van 1.0 EcoBoost, FORD Transit Connect V408 Van 2.5 Duratec, FORD Transit Connect V408 Van 1.5 TDCi, FORD Transit Connect V408 Van 1.5 EcoBlue

Trinnene kan variere litt, avhengig av designet på bilen.

Denne veiledningen ble laget på grunnlag av fremgangsmåten for bytte av en lignende bildel på en: FORD TRANSIT MK-7 Kassevogn 2.2 TDCi

**UTSKIFTING: STYRELEDD – FORD TRANSIT CONNECT
V408 VAN. LISTE MED VERKTØYET DU KAN TRENGE:**



- Stålbørste
- WD-40-spray
- Universal rengjøringspray
- Keramisk pasta
- Momentnøkkel
- Kombinasjonsnøkkel #22
- Kombinasjonsnøkkel #24
- Kombinasjonsnøkkel #25
- Pibenøkkelinnsats #19
- Pibenøkkelinnsats #22
- Kraftpipe for hjulmutter #21
- Skrallenøkkel
- Hjulmutternøkkel
- Skyvelære med nonius
- Bærekuleavdrager
- Hjulstoppere

Kjøp verktøy

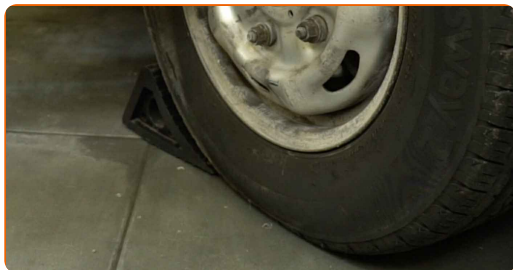
Utskifting: styreledd – FORD Transit Connect V408 Van. Tips fra AUTODOC:

- Bytt ut endeleddene parvis.
- Alt arbeid bør utføres med tenningen slått av.

UTSKIFTING: STYRELEDD – FORD TRANSIT CONNECT V408 VAN. FØLG DISSE TRINNENE:

1

Sikre hjulene med hjulstoppere.



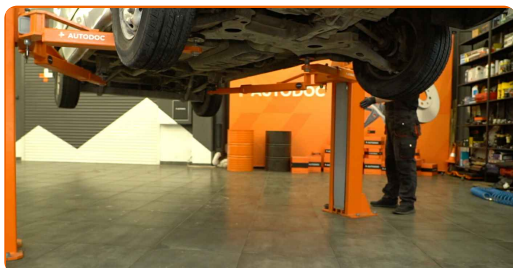
2

Løsne hjulmutterne. Bruk en kraftpipe for hjulmutter #21. Bruk en hjulmutternøkkel.



3

Jekk eller hev opp bilen.



Advarsel!

- Pass på at bilen står parkert på en flat og jevn overflate dersom du bruker en jekk.
- Bilen må også sikres med støttebukker.

4

Løsne hjulmutterne.



Forsiktig!

- Hold oppe hjulet når du skrur ut mutterne slik at du ikke skader deg.

5

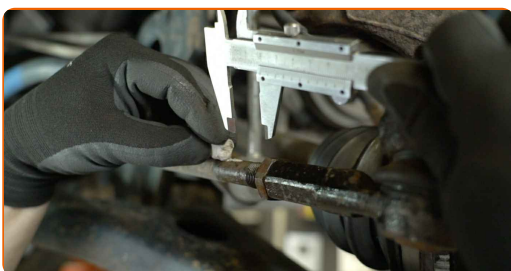
Ta av hjulet.



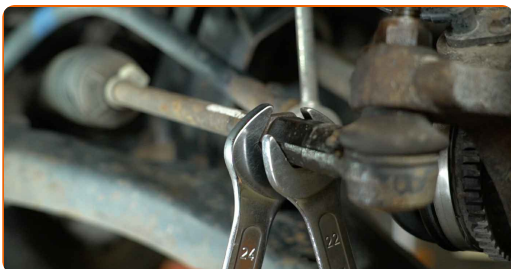
6 Rengjør alle endeledforbindelsene. Bruk en stålbørste. Bruk WD-40 spray.



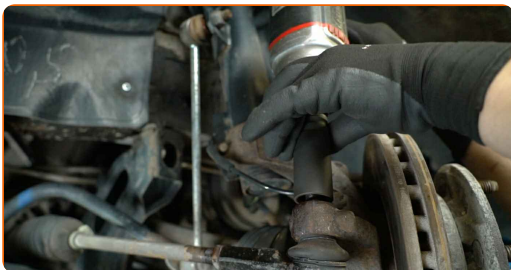
7 Mål og noter ned lengden på den eksponerte delen av gjengene til styrestaget eller antall omdreininger endeledet gjør når det skrues av, for å hindre at hjulet blir feiljustert under monteringen. Bruk en skyvelære med nonius.



8 Løsne låsemutteren som holder endeledet festet til styrestaget. Bruk en kombinasjonsnøkkel #22. Bruk en kombinasjonsnøkkel #24.



9 Skru løs mutteren som kobler endeledet til styrespindelen. Bruk en pipenøkkelinnsats #22. Bruk en skrallenøkkel.



10

Koble endeledet fra styrespindelen. Bruk en bærekuleavdrager.



11

Skru løs endeledet fra styrestaget.



12

Rengjør festepunktene til endeledet. Bruk en stålbørste. Bruk en universal rengjørings-spray.



13

Skru på et nytt endeled.



Utskifting: styreledd – FORD Transit Connect V408 Van. AUTODOC anbefaler:

- Husk at du må ha samme lengde på den eksponerte delen av gjengene til styrestaget eller at du må ha samme antall omdreininger på endeledet når du monterer endeledet.

14

Koble endeledet til styrespindelen.



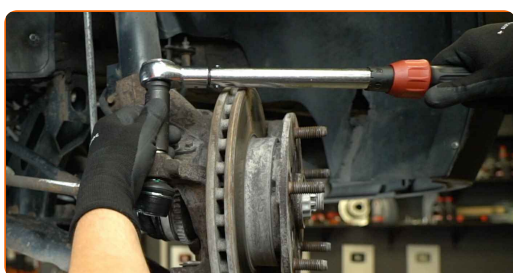
15

Etter å ha justert endeledet til korrekt posisjon, sikrer du det med en låsemutter.



16

Stram mutteren som kobler endeledet til styrespindelen. Bruk en pipenøkkelinnsats #19. Bruk en momentnøkkel. Dreiemoment: 80 Nm.



- 17** Stram låsemutteren til endeledet. Bruk en kombinasjonsnøkkel #24. Bruk en kombinasjonsnøkkel #25. Bruk en momentnøkkel. Dreiemoment: 80 Nm.



- 18** Rengjør festepunktet til felgen. Bruk en stålbørste. Bruk en universal rengjøringspray.



- 19** Smør overflaten til hjulnavet som kommer i kontakt med felgen. Bruk keramisk pasta til dette.



- 20** Sett på hjulet.



Forsiktig!

- Hold oppe hjulet når du skrur inn mutterne slik at du ikke skader deg.

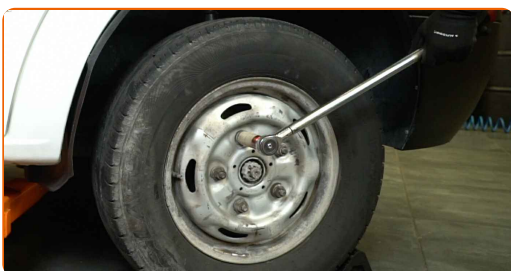
21

Skrur inn hjulmutterne. Bruk en kraftpipe for hjulmutter #21. Bruk en skrallenøkkel.



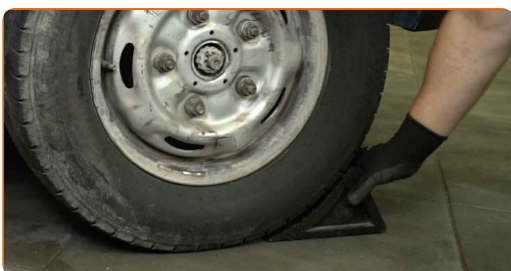
22

Senk bilen og stram hjulmutterne ved å arbeide i et kryssmønster. Bruk en kraftpipe for hjulmutter #21. Bruk en momentnøkkel. Dreiemoment: 200 Nm.



23

Fjern jekken, støttebukker og stoppeklosser.



Utskifting: styreledd – FORD Transit Connect V408 Van. Profesjonelle anbefalinger:

- Det er nødvendig å få hjulene rettet inn etter at du har skiftet ut endeleddene.

GODT GJORT! 

SE FLERE VEILEDNINGER

AUTODOC – TOPP KVALITET OG RIMELIGE BILDELER PÅ NETTET

AUTODOC-APPEN: SIKRE DEG GODE TILBUD I DEN PRAKTISKE APPEN VÅR

GET IT ON
Google Play

Download on the
App Store

Download

ET STORT UTVALG AV RESERVEDELER TIL BILEN DIN

STYRELEDD: ET STORT UTVALG

ANSVARFRASKRIVELSE:

Dokumentet inneholder kun generelle anbefalinger som kan være til hjelp ved reparasjoner eller utskiftninger. AUTODOC er ikke ansvarlig for tap, personskader, skader på eiendom som oppstår under reparasjonen eller utskiftningen på grunn av feilaktig bruk eller feiltolkning av de opplysningene som er stilt til rådighet.

AUTODOC er ikke ansvarlig for noen mulige feil og usikkerheter i denne veiledningen. Opplysningene er kun stilt til rådighet som informasjon og kan ikke erstatte veiledninger fra en spesialist.

AUTODOC er ikke ansvarlig for feil eller farlig bruk av apparater, verktøy eller bildeler. AUTODOC anbefaler sterkt å være forsiktig og følge sikkerhetsreglene ved gjennomføring av reparasjon eller utskiftning. Husk: Bruk av bildeler av mindreverdige kvalitet garanterer ikke at du oppnår riktig nivå av trafiksikkerhet.

© Copyright 2023 – Alt innhold, særlig tekster, fotografier og grafikker er beskyttet av opphavsrett. Alle rettigheter, inkludert mangfoldiggjørelse, kunngjøring, bearbeiding og oversettelse forbeholdes AUTODOC SE.