



Slik bytter du dørlås foran
på en **FORD Transit Mk5**

Flatvogn

lastebil/Chassis (V184,

V185) – veiledning for

utskiftning

LIGNENDE VIDEOVEILEDNING



Denne videoen viser fremgangsmåten for bytte av en lignende bildel i en annen bil

Viktig!

Denne fremgangsmåten for bytte kan brukes for:

FORD TRANSIT Åpen lastebil / chassis (FM_ _, FN_ _) 2.4 DI, FORD TRANSIT Åpen lastebil / chassis (FM_ _, FN_ _) 2.0 DI, FORD TRANSIT Åpen lastebil / chassis (FM_ _, FN_ _) 2.3 16V, FORD TRANSIT Åpen lastebil / chassis (FM_ _, FN_ _) 2.0 TDCi, FORD TRANSIT Åpen lastebil / chassis (FM_ _, FN_ _) 2.4 TDE, FORD TRANSIT Åpen lastebil / chassis (FM_ _, FN_ _) 2.4 TDCi, FORD TRANSIT Åpen lastebil / chassis (FM_ _, FN_ _) 2.3 BiFuel

Trinnene kan variere litt, avhengig av designet på bilen.

Denne veiledningen ble laget på grunnlag av fremgangsmåten for bytte av en lignende bildel på en: FORD TRANSIT MK-7 Kassevogn 2.2 TDCi

UTSKIFTING: DØRLÅS – FORD TRANSIT MK5
FLATVOGN LASTEBIL/CHASSIS (V184, V185). LISTE
MED VERKTØYET DU KAN TRENGE:



- Kontaktspray
- Momentnøkkel
- Pipenøkkelinnsats #8
- T30-torxbits
- Skrallenøkkel
- Skralleskrutrekker
- Stjerneskrutrekker
- Panelverktøy av plast

Kjøp verktøy

Utskifting: dørlås – FORD Transit Mk5 Flatvogn lastebil/Chassis (V184, V185).
AUTODOC's eksperter anbefaler:

- Utskiftningsprosedyren er den samme for låsene på høyre og venstre fremdør.
- Alt arbeid bør utføres med tenningen slått av.

UTSKIFTING: DØRLÅS – FORD TRANSIT MK5 FLATVOGN LASTEBIL/CHASSIS (V184, V185). BRUK FØLGENDE FREMGANGSMÅTE:

1

Åpne bildøren.



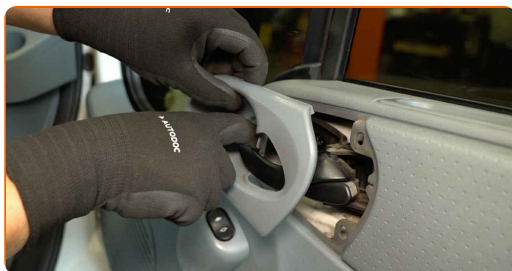
2

Skru løs dørpanelfestene. Bruk en stjerneskrutrekker.

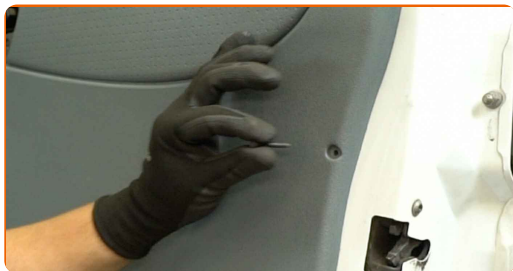


3

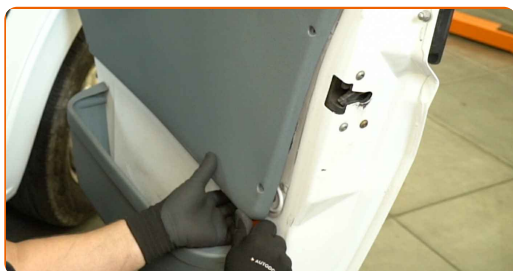
Ta av panelet til dørhåndtaket.



4 Fjern festeskrueene.



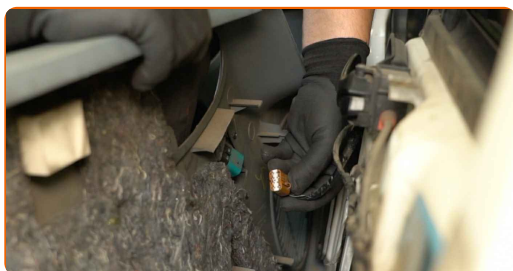
5 Ta av dørpanelet. Bruk et panelverktøy av plast.



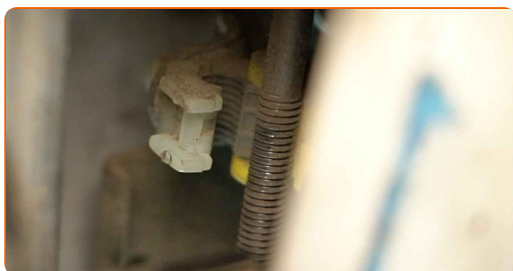
Viktig!

- Ikke bruk for mye makt når du fjerner delen. Ellers kan du skade den.

6 Koble fra kontakten til bryteren til vindusheisen.

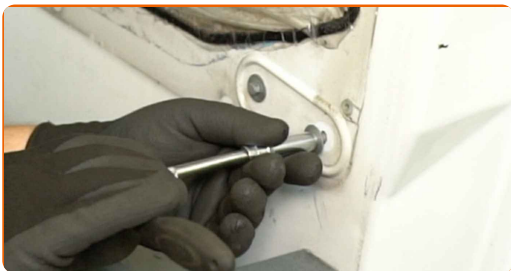


7 Løsne klipsene på låsestangen som kobler låsen til det utvendige dørhåndtaket.



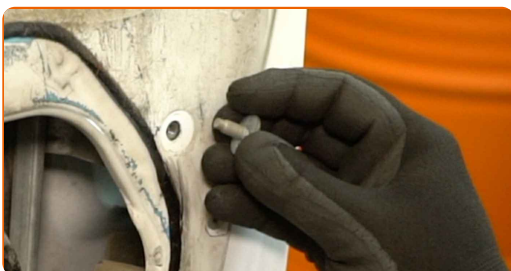
8

Skruløs festene til føringslisten til vinduet. Bruk en pipenøkkelinnsats #8. Bruk en skrallenøkkel.



9

Fjern festeboltene.



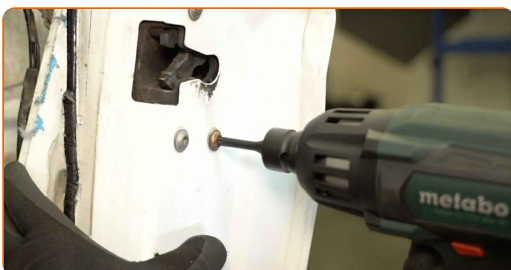
10

Ta av føringslisten til vinduet.



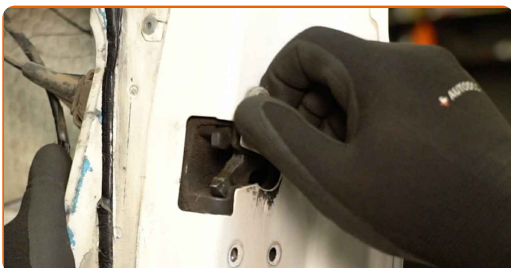
11

Skruløs festene til dørlåsen. Bruk en T30-torxbits. Bruk en elektrisk skrutrekker eller skralleskrutrekker.



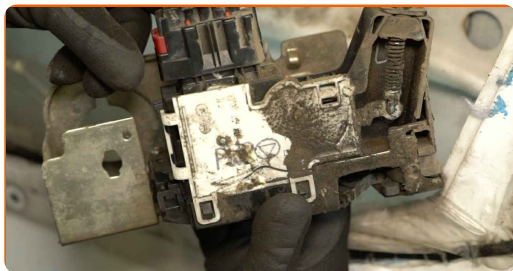
12

Fjern festeskruene.



13

Fjern dørlåsen.

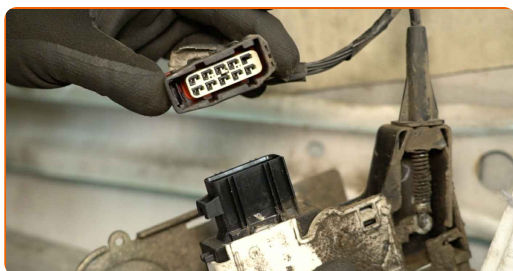


Utskifting: dørlås – FORD Transit Mk5 Flatvogn lastebil/Chassis (V184, V185).
 Tips fra AUTODOCs eksperter:

- Ikke bruk for mye makt når du fjerner delen. Ellers kan du skade den.

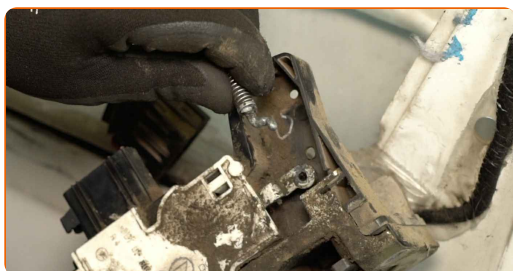
14

Koble fra kontakten til dørlåsen.



15

Fjern kabelen mellom håndtaket og låsen.



16 Klargjør kontakten til dørlåsen. Bruk en kontaktspray til dette.



17 Fest kabelen til dørlåsen til en ny dørlås.



18 Koble til kontakten til den nye dørlåsen.



19 Monter den nye låsen.



20 Monter festeskrueene.



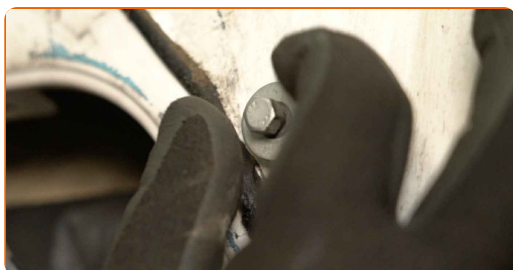
21 Stram festene til dørlåsen. Bruk en T30-torxbits. Bruk en momentnøkkel. Stram den til 12 Nm dreiemoment.



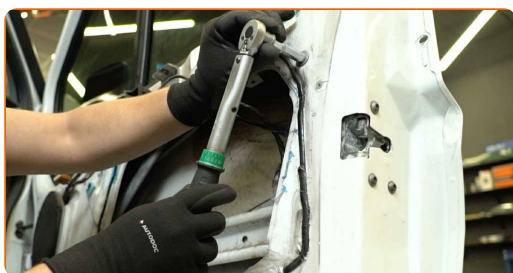
22 Monter føringslisten til vinduet.



23 Monter festeboltene.



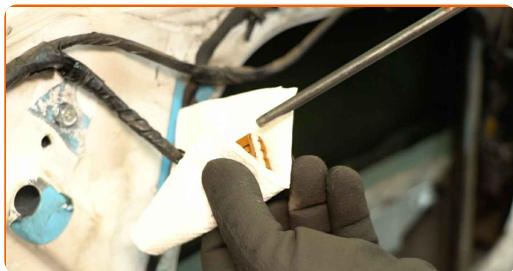
24 Stram festene til føringslisten til vinduet. Bruk en pipenøkkelinnsats #8. Bruk en momentnøkkel. Stram den til 10 Nm dreiemoment.



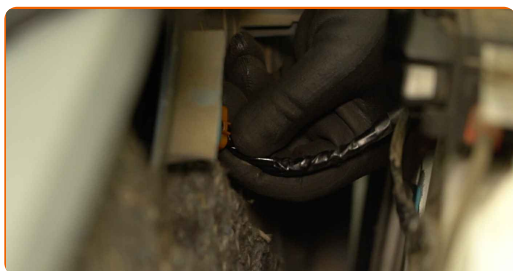
25 Knepp på plass låsestangen som kobler låsen til det utvendige dørhåndtaket.



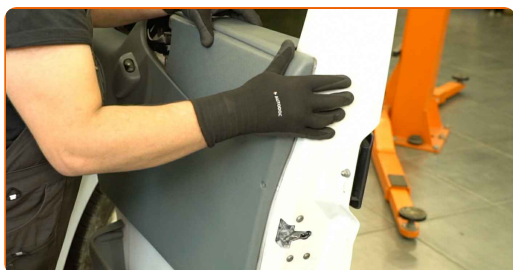
26 Klargjør kontakten til bryteren til vindusheisen. Bruk en kontaktspray til dette.



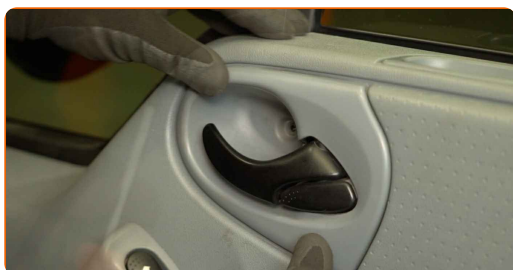
27 Fest kontakten til bryteren til vindusheisen.



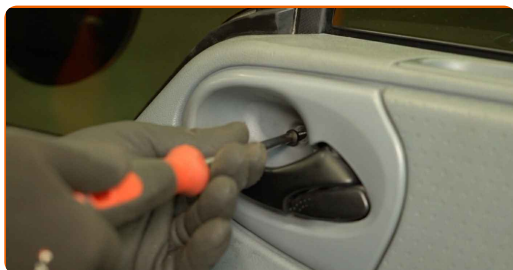
28 Monter dørpanelet igjen.



29 Fest dekselet til dørhåndtaket.



30 Skru inn festeskruene.



31

Stram festene til dørpanelet. Bruk en stjerneskrutrekker.

**32**

Lukk bildøren.

**33**

Sjekk at den nye delen fungerer som den skal.

GODT GJORT! **SE FLERE VEILEDNINGER**

AUTODOC – TOPP KVALITET OG RIMELIGE BILDELER PÅ NETTET

AUTODOC-APPEN: SIKRE DEG GODE TILBUD I DEN PRAKTISKE APPEN VÅR

GET IT ON
Google Play

Download on the
App Store

Download

ET STORT UTVALG AV RESERVEDELER TIL BILEN DIN

DØRLÅS: ET STORT UTVALG

ANSVARFRASKRIVELSE:

Dokumentet inneholder kun generelle anbefalinger som kan være til hjelp ved reparasjoner eller utskiftninger. AUTODOC er ikke ansvarlig for tap, personskader, skader på eiendom som oppstår under reparasjonen eller utskiftningen på grunn av feilaktig bruk eller feiltolkning av de opplysningene som er stilt til rådighet.

AUTODOC er ikke ansvarlig for noen mulige feil og usikkerheter i denne veiledningen. Opplysningene er kun stilt til rådighet som informasjon og kan ikke erstatte veiledninger fra en spesialist.

AUTODOC er ikke ansvarlig for feil eller farlig bruk av apparater, verktøy eller bildeler. AUTODOC anbefaler sterkt å være forsiktig og følge sikkerhetsreglene ved gjennomføring av reparasjon eller utskiftning. Husk: Bruk av bildeler av mindreverdige kvalitet garanterer ikke at du oppnår riktig nivå av trafiksikkerhet.

© Copyright 2024 – Alt innhold, særlig tekster, fotografier og grafikker er beskyttet av opphavsrett. Alle rettigheter, inkludert mangfoldiggjørelse, kunngjøring, bearbeiding og oversettelse forbeholdes AUTODOC SE.