



Slik bytter du
spylervæskepumpe på
en **FORD Transit Mk5**
Flatvogn
lastebil/Chassis (V184,
V185) – veiledning for
utskiftning

LIGNENDE VIDEOVEILEDNING



Denne videoen viser fremgangsmåten for bytte av en lignende bildel i en annen bil

Viktig!

Denne fremgangsmåten for bytte kan brukes for:

FORD TRANSIT Åpen lastebil / chassis (FM_ _, FN_ _) 2.4 DI, FORD TRANSIT Åpen lastebil / chassis (FM_ _, FN_ _) 2.0 DI, FORD TRANSIT Åpen lastebil / chassis (FM_ _, FN_ _) 2.3 16V, FORD TRANSIT Åpen lastebil / chassis (FM_ _, FN_ _) 2.0 TDCi, FORD TRANSIT Åpen lastebil / chassis (FM_ _, FN_ _) 2.4 TDE, FORD TRANSIT Åpen lastebil / chassis (FM_ _, FN_ _) 2.4 TDCi

Trinnene kan variere litt, avhengig av designet på bilen.

Denne veiledningen ble laget på grunnlag av fremgangsmåten for bytte av en lignende bildel på en: FORD TRANSIT MK-7 Kassevogn 2.2 TDCi

**UTSKIFTING: VINDUSSPYLERPUMPE – FORD TRANSIT
MK5 FLATVOGN LASTEBIL/CHASSIS (V184, V185).
LISTE MED VERKTØYET DU KAN TRENGE:**



- Stålbørste
- Nylonbørste
- WD-40-spray
- Universal rengjøringspray
- Kontaktspray
- Keramisk pasta
- Momentnøkkel
- Pipenøkkelinnsats #10
- Kraftpipe for hjulmutter #21
- Skrallenøkkel
- Hjulmutternøkkel
- Dekkspak
- Slangeklemmetang
- Skjermtrekk
- Hjulstoppere

Kjøp verktøy

Utskifting: vindusspylerpumpe – FORD Transit Mk5 Flatvogn lastebil/Chassis (V184, V185). AUTODOC anbefaler:

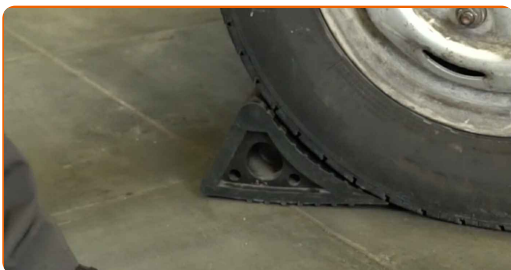
- Alt arbeid bør utføres med tenningen slått av.

UTSKIFTING: VINDUSSPYLERPUMPE – FORD TRANSIT MK5 FLATVOGN LASTEBIL/CHASSIS (V184, V185). ANBEFALT REKKEFØLGE FOR TRINNENE:

1 Åpne panseret.

2 Bruk et skjermtrekk for å unngå skader på lakken og plastdelene på bilen.

3 Sikre hjulene med hjulstoppere.



4 Løsne hjulmutterne. Bruk en kraftpipe for hjulmutter #21. Bruk en hjulmutternøkkel.



5 Jekk opp bilen.

Advarsel!

- Pass på at bilen står parkert på en flat og jevn overflate dersom du bruker en jekk.
- Bilen må også sikres med støttebukker.

6

Løsne hjulmutterne.



Utskifting: vindusspylerpumpe – FORD Transit Mk5 Flatvogn lastebil/Chassis (V184, V185). Tips fra AUTODOCs eksperter:

- Hold oppe hjulet når du skrur ut mutterne slik at du ikke skader deg.

7

Ta av hjulet.



8

Rengjør festeanordningen på plastdekselet til spylervæsketanken. Bruk en stålbørste. Bruk WD-40 spray.



9

Skru ut festebolten på dekselet til spylervæsketanken. Bruk en pipenøkkelinnsats #10. Bruk en skrallenøkkel.



10

Fjern festebolten.



11

Ta av dekselet til spylervæsketanken.



12

Rengjør spylervæskespumpen. Bruk en nylonbørste. Bruk en universal rengjørings-spray.



13

Løsne kontakten fra spylervæskespumpen. Bruk en dekkspak.



14

Sett en beholder under spylervæskespumpen.



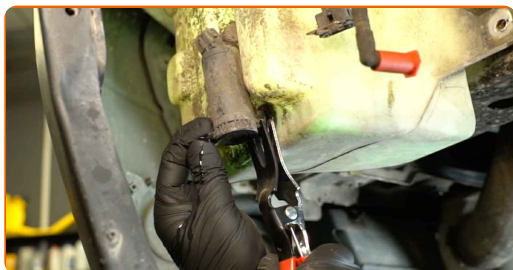
15

Ta av spylerslangen. Bruk en slangeklemmetang.



16

Fjern spylervæskespumpen. Bruk en slangeklemmetang.



17 Fjern pakningen til spylervæskepumpen. Bruk en dekkspak.



18 Rengjør festepunktet til spylervæskepumpen. Bruk en universal rengjøringspray.



19 Sett på en ny pakning på spylervæskepumpen.



20 Monter en ny spylervæskepumpe.



21 Fest spylerslangen.



22

Klargjør kontakten til spylervæskepumpen. Bruk en kontaktspray til dette.



23

Fest kontakten til spylervæskepumpen.



24

Sett på dekselet til spylervæsketanken.



25

Monter festebolten.



26

Skru inn festebolten til dekselet på spylervæsketanken. Bruk en pipenøkkelinnsats #10. Bruk en skrallenøkkel.



27

Rengjør festepunktet til felgen. Bruk en stålbørste. Bruk en universal rengjøringspray.



28

Smør overflaten til hjulnavet som kommer i kontakt med felgen. Bruk keramisk pasta til dette.



29

Sett på hjulet.



Utskifting: vindusspylerpumpe – FORD Transit Mk5 Flatvogn lastebil/Chassis (V184, V185). Profesjonelle anbefalinger:

- Hold oppe hjulet når du skrur inn mutterne slik at du ikke skader deg.

30

Skru inn hjulmutterne. Bruk en kraftpipe for hjulmutter #21. Bruk en skrallenøkkel.



31

Senk bilen og stram hjulmutterne ved å arbeide på kryss. Bruk en kraftpipe for hjulmutter #21. Bruk en momentnøkkel. Dreiemoment: 200 Nm.



32

Fjern jekken, støttebukker og stoppeklosser.



33

Hell ny spylervæske i spylervæsketanken.



34

Fjern skjermtrekket.

35

Lukk panseret.

36

Sjekk at den nye delen fungerer som den skal.

GODT GJORT! 

SE FLERE VEILEDNINGER

AUTODOC – TOPP KVALITET OG RIMELIGE BILDELER PÅ NETTET

AUTODOC-APPEN: SIKRE DEG GODE TILBUD I DEN PRAKTISKE APPEN VÅR



+ AUTODOC

GET IT ON
Google Play

Download on the
App Store

Download

ET STORT UTVALG AV RESERVEDELER TIL BILEN DIN

VINDUSSPYLERPUMPE: ET STORT UTVALG

ANSVARFRASKRIVELSE:

Dokumentet inneholder kun generelle anbefalinger som kan være til hjelp ved reparasjoner eller utskiftninger. AUTODOC er ikke ansvarlig for tap, personskader, skader på eiendom som oppstår under reparasjonen eller utskiftningen på grunn av feilaktig bruk eller feiltolkning av de opplysningene som er stilt til rådighet.

AUTODOC er ikke ansvarlig for noen mulige feil og usikkerheter i denne veiledningen. Opplysningene er kun stilt til rådighet som informasjon og kan ikke erstatte veiledninger fra en spesialist.

AUTODOC er ikke ansvarlig for feil eller farlig bruk av apparater, verktøy eller bildeler. AUTODOC anbefaler sterkt å være forsiktig og følge sikkerhetsreglene ved gjennomføring av reparasjon eller utskiftning. Husk: Bruk av bildeler av mindreverdige kvalitet garanterer ikke at du oppnår riktig nivå av trafiksikkerhet.

© Copyright 2024 – Alt innhold, særlig tekster, fotografier og grafikker er beskyttet av opphavsrett. Alle rettigheter, inkludert mangfoldiggjørelse, kunngjøring, bearbeiding og oversettelse forbeholdes AUTODOC SE.