



Slik bytter du sidespeil på  
en **FORD Transit Mk5**  
**Flatvogn**  
**lastebil/Chassis (V184,**  
**V185)** – veiledning for  
utskiftning

## LIGNENDE VIDEOVEILEDNING



Denne videoen viser fremgangsmåten for bytte av en lignende bildel i en annen bil

### Viktig!

Denne fremgangsmåten for bytte kan brukes for:

FORD TRANSIT Åpen lastebil / chassis (FM\_ \_, FN\_ \_) 2.4 DI, FORD TRANSIT Åpen lastebil / chassis (FM\_ \_, FN\_ \_) 2.0 DI, FORD TRANSIT Åpen lastebil / chassis (FM\_ \_, FN\_ \_) 2.3 16V, FORD TRANSIT Åpen lastebil / chassis (FM\_ \_, FN\_ \_) 2.0 TDCi, FORD TRANSIT Åpen lastebil / chassis (FM\_ \_, FN\_ \_) 2.4 TDE, FORD TRANSIT Åpen lastebil / chassis (FM\_ \_, FN\_ \_) 2.4 TDCi, FORD TRANSIT Åpen lastebil / chassis (FM\_ \_, FN\_ \_) 2.3 BiFuel

Trinnene kan variere litt, avhengig av designet på bilen.

Denne veiledningen ble laget på grunnlag av fremgangsmåten for bytte av en lignende bildel på en: FORD TRANSIT MK-7 Kassevogn 2.2 TDCi

**DU TRENGER FØLGENDE:**



- Kontaktspray
- Pipenøkkelinnsats #8
- Skrallenøkkel
- Flat skrutrekker

**Kjøp verktøy**

**AUTODOC anbefaler:**

- Alt arbeid bør utføres med tenningen slått av.

**GJENNOMFØR UTSKIFTINGEN I FØLGENDE REKKEFØLGE:**

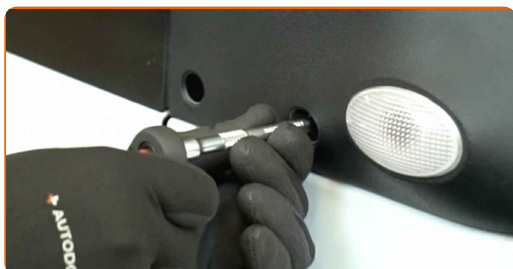
1

Fjern dekslene til festene til sidespeilet. Bruk en flat skrutrekker.



2

Skru løs festene til sidespeilet. Bruk en pipenøkkelinnsats #8. Bruk en skrallenøkkel.

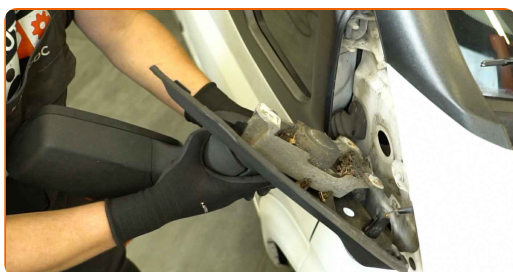


3

Fjern festeboltene.

4

Fjern sidespeilet.



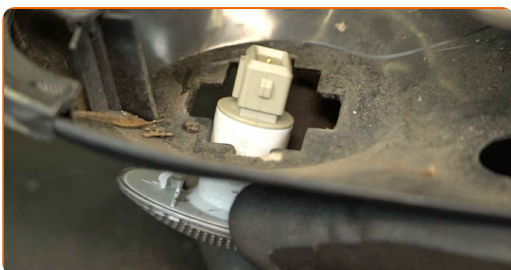
**5** Løsne kontakten til sideblinklyset.



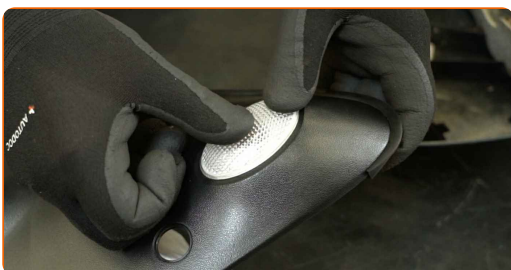
**6** Rengjør kontakten til sideblinklyset. Bruk en kontaktspray til dette.



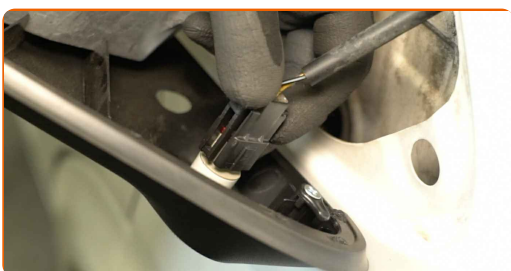
**7** Fjern sideblinklyset.



**8** Monter sideblinklyset på et nytt sidespeil.

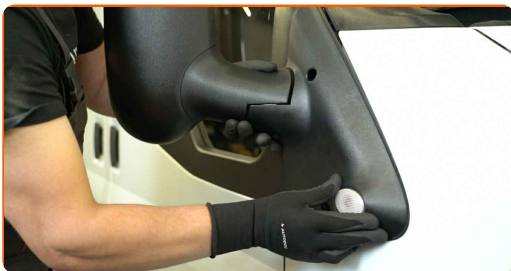


**9** Fest kontakten til sideblinklyset igjen.



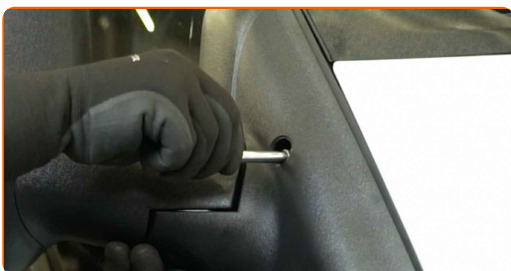
10

Monter det nye sidespeilet.



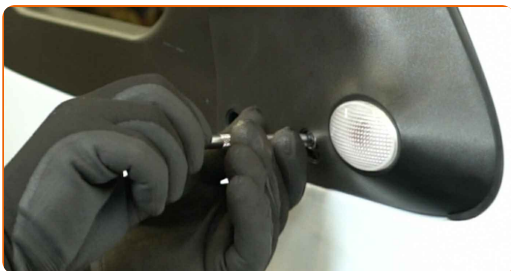
11

Monter festeboltene.



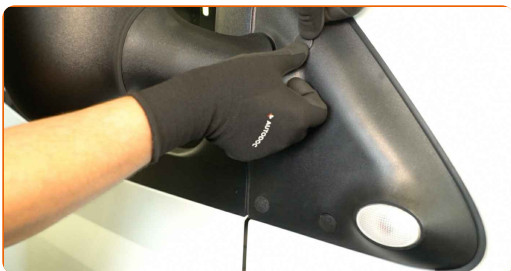
12

Skru inn festene til sidespeilet. Bruk en pipenøkkelinnsats #8. Bruk en skrallenøkkel.



13

Monter dekslene til festene til sidespeilet.



**GODT GJORT!** 

**SE FLERE VEILEDNINGER**

# AUTODOC – TOPP KVALITET OG RIMELIGE BILDELER PÅ NETTET

**AUTODOC-APPEN: SIKRE DEG GODE TILBUD I DEN PRAKTISKE APPEN VÅR**



**+ AUTODOC**

GET IT ON  
 **Google Play**

Download on the  
 **App Store**

**Download**

**ET STORT UTVALG AV RESERVEDELER TIL BILEN DIN**

**SIDESPEIL: ET STORT UTVALG**

## **ANSVARFRASKRIVELSE:**

Dokumentet inneholder kun generelle anbefalinger som kan være til hjelp ved reparasjoner eller utskiftninger. AUTODOC er ikke ansvarlig for tap, personskader, skader på eiendom som oppstår under reparasjonen eller utskiftningen på grunn av feilaktig bruk eller feiltolkning av de opplysningene som er stilt til rådighet.

AUTODOC er ikke ansvarlig for noen mulige feil og usikkerheter i denne veiledningen. Opplysningene er kun stilt til rådighet som informasjon og kan ikke erstatte veiledninger fra en spesialist.

AUTODOC er ikke ansvarlig for feil eller farlig bruk av apparater, verktøy eller bildeler. AUTODOC anbefaler sterkt å være forsiktig og følge sikkerhetsreglene ved gjennomføring av reparasjon eller utskiftning. Husk: Bruk av bildeler av mindreverdige kvalitet garanterer ikke at du oppnår riktig nivå av trafiksikkerhet.

© Copyright 2024 – Alt innhold, særlig tekster, fotografier og grafikker er beskyttet av opphavsrett. Alle rettigheter, inkludert mangfoldiggjørelse, kunngjøring, bearbeiding og oversettelse forbeholdes AUTODOC SE.