



Slik bytter du vindusheis
på en **FORD Transit Mk6**

**Flatvogn
lastebil/Chassis (V347,
V348) – veiledning for
utskiftning**

LIGNENDE VIDEOVEILEDNING



Denne videoen viser fremgangsmåten for bytte av en lignende bildel i en annen bil

Viktig!

Denne fremgangsmåten for bytte kan brukes for:

FORD TRANSIT MK-7 Åpen lastebil / chassis 2.2 TDCi, FORD TRANSIT MK-7 Åpen lastebil / chassis 2.2 TDCi RWD, FORD TRANSIT MK-7 Åpen lastebil / chassis 2.2 TDCi 4x4, FORD TRANSIT MK-7 Åpen lastebil / chassis 2.3 16V RWD, FORD TRANSIT MK-7 Åpen lastebil / chassis 2.4 TDCi RWD, FORD TRANSIT MK-7 Åpen lastebil / chassis 3.2 TDCi RWD, FORD TRANSIT MK-7 Åpen lastebil / chassis 2.4 TDCi 4x4, FORD TRANSIT MK-7 Åpen lastebil / chassis 2.3 16V LPG RWD, FORD TRANSIT MK-7 Åpen lastebil / chassis 2.3 16V CNG RWD

Trinnene kan variere litt, avhengig av designet på bilen.

Denne veiledningen ble laget på grunnlag av fremgangsmåten for bytte av en lignende bildel på en: FORD TRANSIT MK-7 Kassevogn 2.2 TDCi

**UTSKIFTING: VINDUSHEIS – FORD TRANSIT MK6
FLATVOGN LASTEBIL/CHASSIS (V347, V348).
VERKTØYET DU TRENGER:**



- Kontaktspray
- Maskeringstape
- Momentnøkkel
- Pipenøkkelinnsats #8
- Pipenøkkelinnsats #10
- Skrallenøkkel
- Boremaskin
- Bitssett
- Nagletang
- Nagler
- Stjerneskrutrekker
- Spisstang
- Panelverktøy av plast

Kjøp verktøy

Utskifting: vindusheis – FORD Transit Mk6 Flatvogn lastebil/Chassis (V347, V348). AUTODOCs eksperter anbefaler:

- Alt arbeid bør utføres med tenningen slått av.

UTSKIFTING: VINDUSHEIS – FORD TRANSIT MK6 FLATVOGN LASTEBIL/CHASSIS (V347, V348). BRUK FØLGENDE FREMGANGSMÅTE:

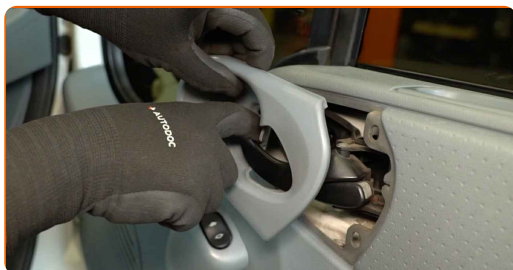
1 Åpne bildøren.



2 Skru løs dørpanelfestene. Bruk en stjerneskrutrekker.

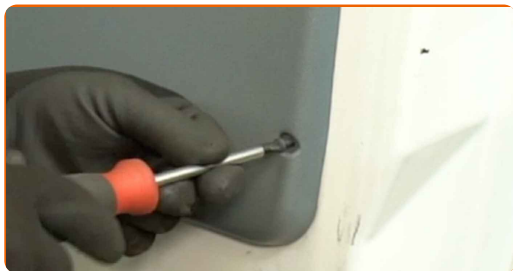


3 Ta av panelet til dørhåndtaket.



4

Fjern festeskruene.



5

Ta av dørpanelet. Bruk et panelverktøy av plast.

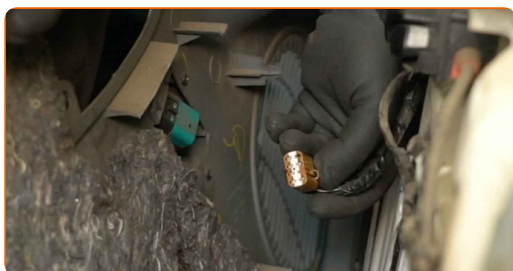


Utskifting: vindusheis – FORD Transit Mk6 Flatvogn lastebil/Chassis (V347, V348). Tips:

- Ikke bruk for mye makt når du fjerner delen. Ellers kan du skade den.

6

Koble fra kontakten til bryteren til vindusheisen.



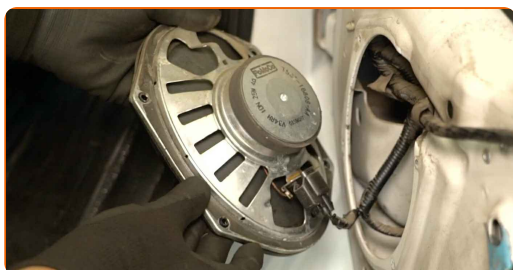
7 Skru løs festene til høyttaleren. Bruk en stjerneskrutrekker.



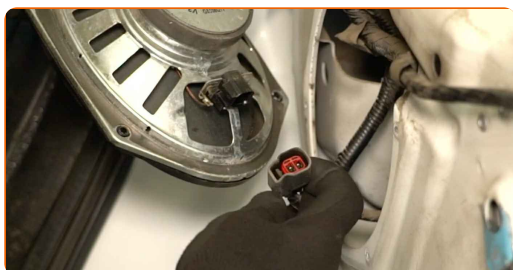
8 Fjern festeskrueene.



9 Fjern høyttaleren.



10 Koble fra kontakten til høyttaleren.

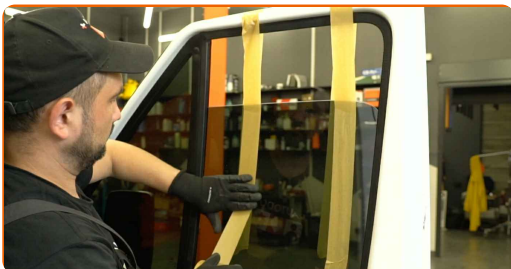


11 Koble fra kontakten til vindusheismotoren.



12

Fest ruteglasset til vindusrammen. Bruk maskeringstape til dette.

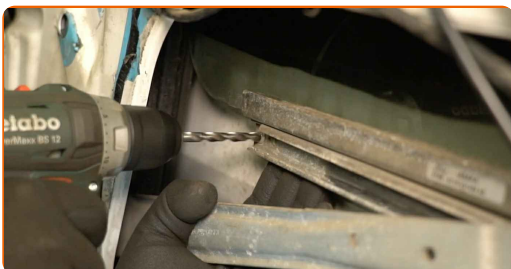


Forsiktig!

- Hold ruteglasset når du hever og sikrer det for å unngå at det blir skadet og for å unngå personskader.

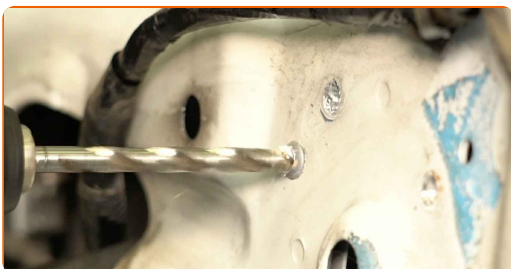
13

Bor ut naglene som forbinder ruteglasset med vindusheisen. Bruk en boremaskin. Bruk et bitssett.



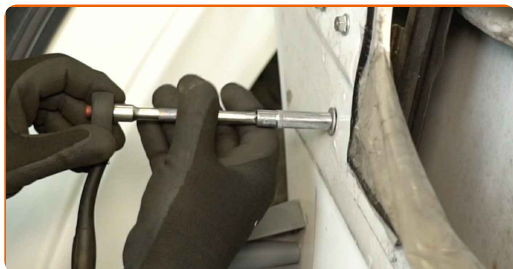
14

Bor ut naglene som forbinder vindusheisen med døren. Bruk en boremaskin. Bruk et bitssett.



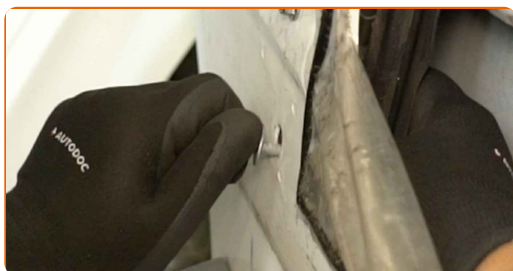
15

Skrut ut festeanordningen til føringslisten. Bruk en pipenøkkelinnsats #8. Bruk en skrallenøkkel.



16

Fjern festebolten.



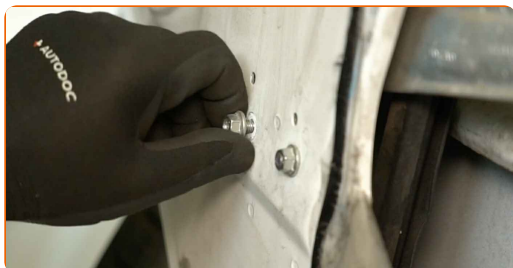
17

Skrut løs festene til vindusheisen. Bruk en pipenøkkelinnsats #10. Bruk en skrallenøkkel.



18

Fjern festeboltene.



19

Fjern vindusheisen.



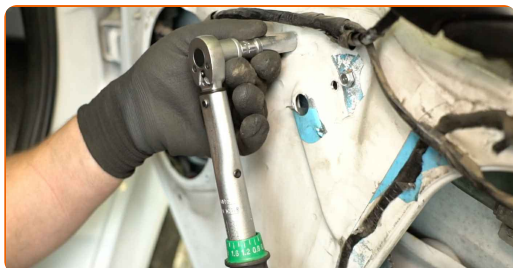
20 Monter en ny vindusheis.



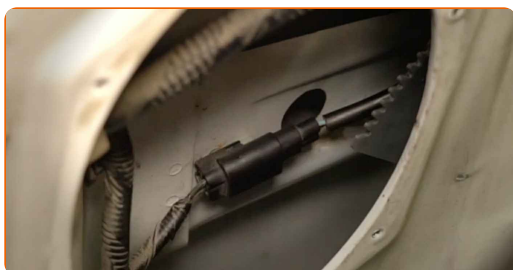
21 Monter festboltene.



22 Stram til festene til vindusheisen. Bruk en pipenøkkelinnsats #10. Bruk en momentnøkkel. Dreiemoment: 8 Nm.



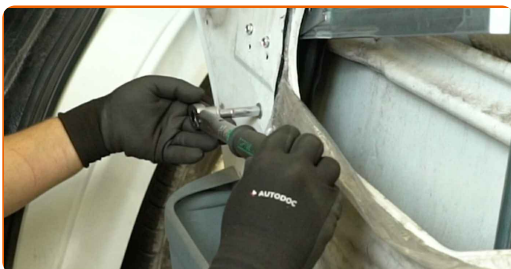
23 Fest kontakten til vindusheismotoren.



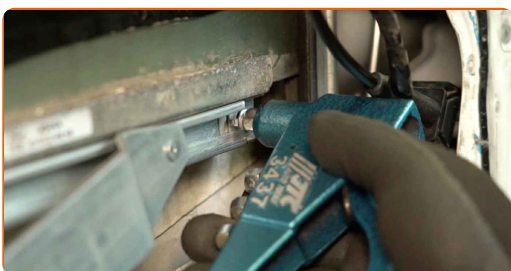
24 Monter festbolten til føringslisten til ruten.



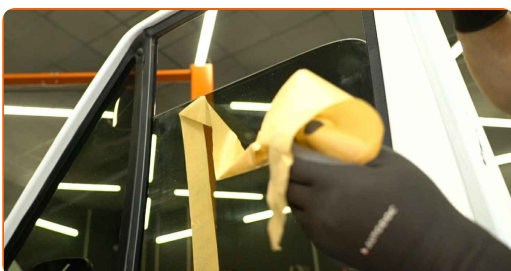
- 25** Stram til feste til føringslisten til ruten. Bruk en pipenøkkelinnsats #8. Bruk en momentnøkkel. Dreiemoment: 6 Nm.



- 26** Monter naglene som forbinder ruteglasset til vindusheisen. Bruk en nagletang. Bruk nagler.



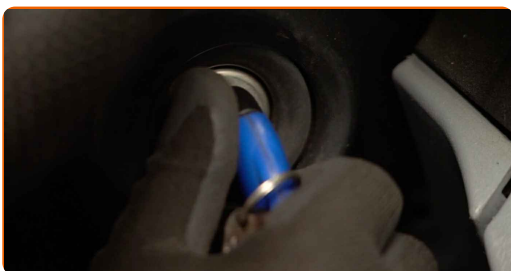
- 27** Fjern maskeringsteipen.



- 28** Fest kontakten til bryteren til vindusheisen.



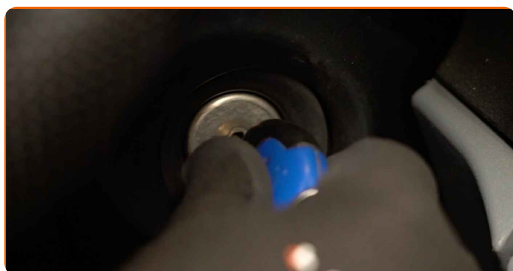
- 29** Slå på tenningen.



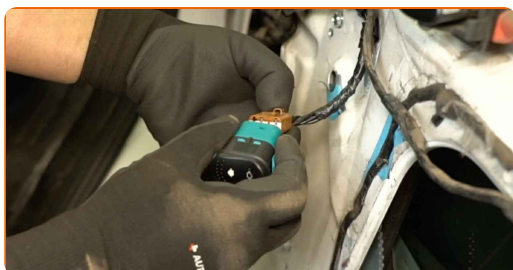
30 Kontroller at vindusheisen fungerer som den skal.



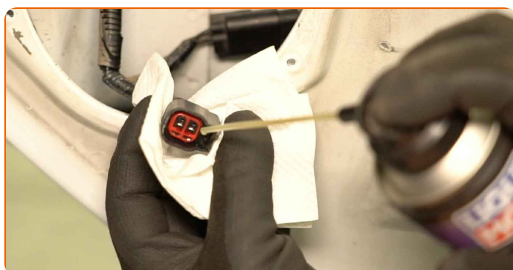
31 Slå av tenningen.



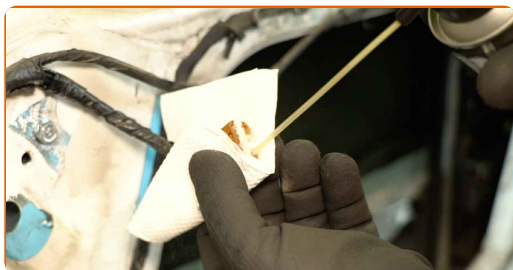
32 Koble fra kontakten til bryteren til vindusheisen.



33 Klargjør kontakten til høyttaleren. Bruk en kontaktspray til dette.

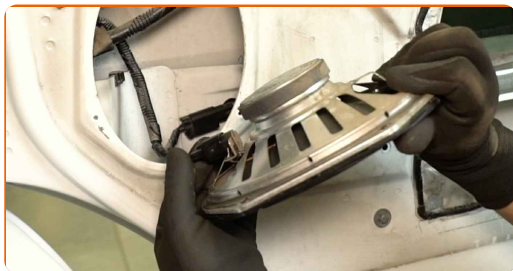


34 Klargjør kontakten til bryteren til vindusheisen. Bruk en kontaktspray til dette.

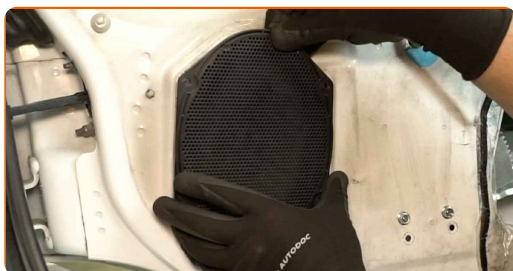


35

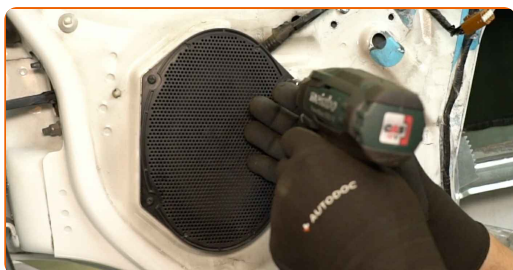
Koble til kontakten til høyttaleren.

**36**

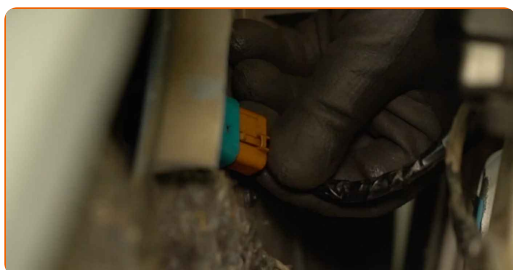
Monter høyttaleren.

**37**

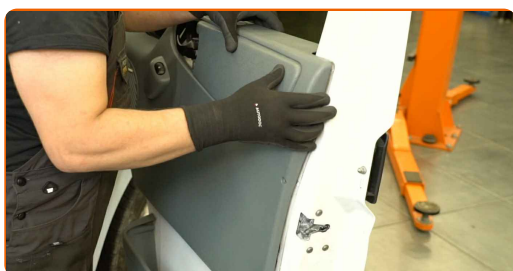
Monter og skru inn festeskruene til høyttaleren. Bruk en stjerneskrutrekker.

**38**

Fest kontakten til bryteren til vindusheisen.

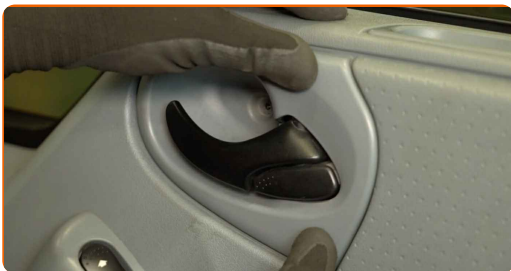
**39**

Monter dørpanelet igjen.



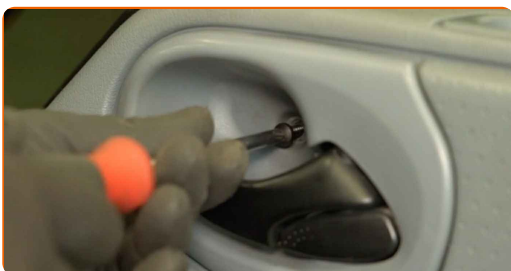
40

Fest dekselet til dørhåndtaket.



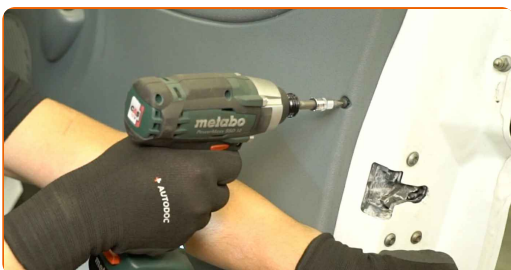
41

Skru inn festeskruene.



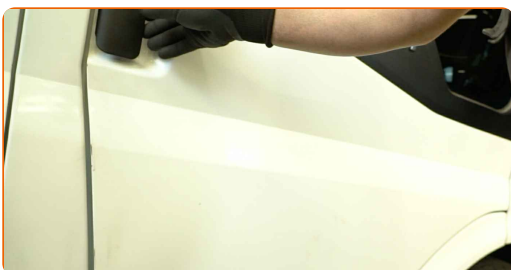
42

Stram festene til dørpanelet. Bruk en stjerneskrutrekker.



43

Lukk bildøren.



GODT GJORT! 

SE FLERE VEILEDNINGER

AUTODOC – TOPP KVALITET OG RIMELIGE BILDELER PÅ NETTET

AUTODOC-APPEN: SIKRE DEG GODE TILBUD I DEN PRAKTISKE APPEN VÅR



+ AUTODOC

GET IT ON  **Google Play**

 **Download on the App Store**

Download

ET STORT UTVALG AV RESERVEDELER TIL BILEN DIN

VINDUSHEIS: ET STORT UTVALG

ANSVARFRASKRIVELSE:

Dokumentet inneholder kun generelle anbefalinger som kan være til hjelp ved reparasjoner eller utskiftninger. AUTODOC er ikke ansvarlig for tap, personskader, skader på eiendom som oppstår under reparasjonen eller utskiftningen på grunn av feilaktig bruk eller feiltolkning av de opplysningene som er stilt til rådighet.

AUTODOC er ikke ansvarlig for noen mulige feil og usikkerheter i denne veiledningen. Opplysningene er kun stilt til rådighet som informasjon og kan ikke erstatte veiledninger fra en spesialist.

AUTODOC er ikke ansvarlig for feil eller farlig bruk av apparater, verktøy eller bildeler. AUTODOC anbefaler sterkt å være forsiktig og følge sikkerhetsreglene ved gjennomføring av reparasjon eller utskiftning. Husk: Bruk av bildeler av mindreverdige kvalitet garanterer ikke at du oppnår riktig nivå av trafiksikkerhet.

© Copyright 2024 – Alt innhold, særlig tekster, fotografier og grafikker er beskyttet av opphavsrett. Alle rettigheter, inkludert mangfoldiggjørelse, kunngjøring, bearbeiding og oversettelse forbeholdes AUTODOC SE.