



Slik bytter du bryter til
vindusheisen på en
FORD Transit Mk6

Flatvogn

**lastebil/Chassis (V347,
V348)** – veiledning for
utskiftning

LIGNENDE VIDEOVEILEDNING



Denne videoen viser fremgangsmåten for bytte av en lignende bildel i en annen bil

Viktig!

Denne fremgangsmåten for bytte kan brukes for:

FORD TRANSIT MK-7 Åpen lastebil / chassis 2.3 16V RWD, FORD TRANSIT MK-7 Åpen lastebil / chassis 2.2 TDCi, FORD TRANSIT MK-7 Åpen lastebil / chassis 2.4 TDCi RWD, FORD TRANSIT MK-7 Åpen lastebil / chassis 3.2 TDCi RWD, FORD TRANSIT MK-7 Åpen lastebil / chassis 2.4 TDCi 4x4

Trinnene kan variere litt, avhengig av designet på bilen.

Denne veiledningen ble laget på grunnlag av fremgangsmåten for bytte av en lignende bildel på en: FORD TRANSIT MK-7 Kassevogn 2.2 TDCi

**UTSKIFTING: BRYTER TIL VINDUSHEISEN – FORD
TRANSIT MK6 FLATVOGN LASTEBIL/CHASSIS (V347,
V348). VERKTØYET DU VIL TRENGE:**



- Kontaktspray
- Maskeringstape
- Momentnøkkel
- Pipenøkkelinnsats #8
- Pipenøkkelinnsats #10
- Skrallenøkkel
- Boremaskin
- Bitssett
- Nagletang
- Nagler
- Stjerneskrutrekker
- Spisstang
- Panelverktøy av plast

Kjøp verktøy

Utskiifting: bryter til vindusheisen – FORD Transit Mk6 Flatvogn lastebil/Chassis (V347, V348). AUTODOCs eksperter anbefaler:

- Alt arbeid bør utføres med tenningen slått av.

UTSKIFTING: BRYTER TIL VINDUSHEISEN – FORD TRANSIT MK6 FLATVOGN LASTEBIL/CHASSIS (V347, V348). FØLG DISSE TRINNENE:

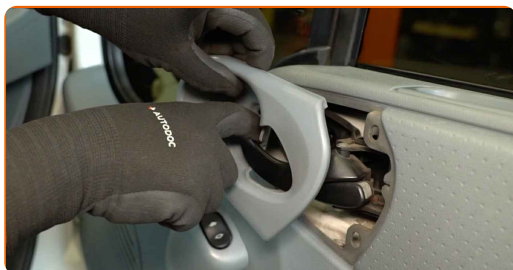
1 Åpne bildøren.



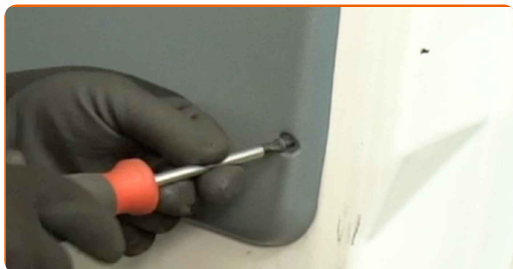
2 Skru løs dørpanelfestene. Bruk en stjerneskrutrekker.



3 Ta av panelet til dørhåndtaket.



4 Fjern festeskruene.



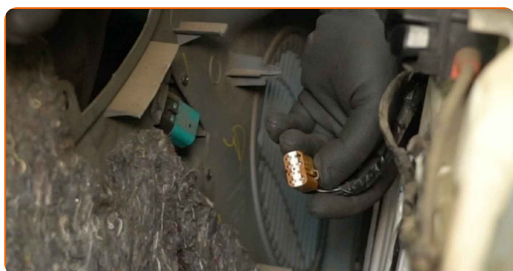
5 Ta av dørpanelet. Bruk et panelverktøy av plast.



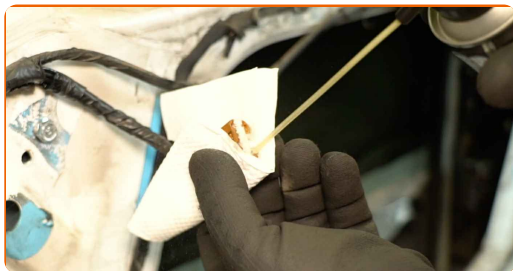
Utskifting: bryter til vindusheisen – FORD Transit Mk6 Flatvogn lastebil/Chassis (V347, V348). AUTODOC anbefaler:

- Ikke bruk for mye makt når du fjerner delen. Ellers kan du skade den.

6 Koble fra kontakten til bryteren til vindusheisen.



7 Klargjør kontakten til bryteren til vindusheisen. Bruk en kontaktspray til dette.



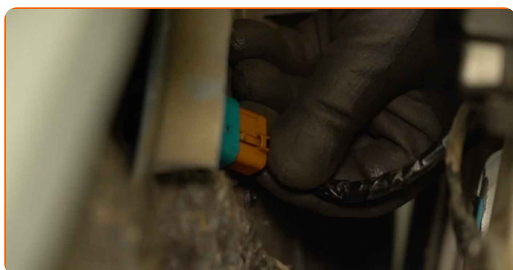
8 Fjern den gamle vindusbryteren fra dørpanelet. Bruk en spisstang.



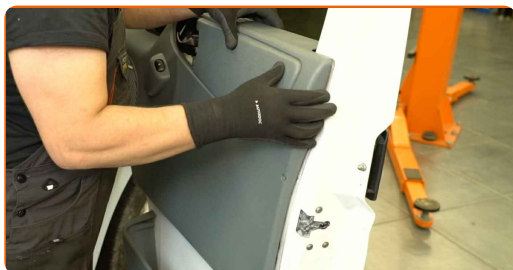
9 Monter den nye vindusheisbryteren på dørpanelet.



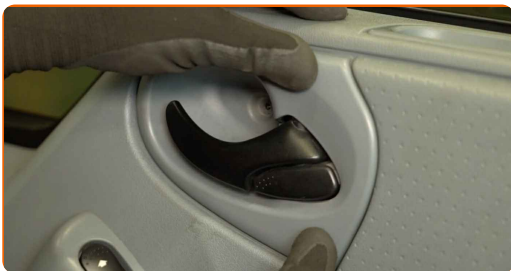
10 Fest kontakten til bryteren til vindusheisen.



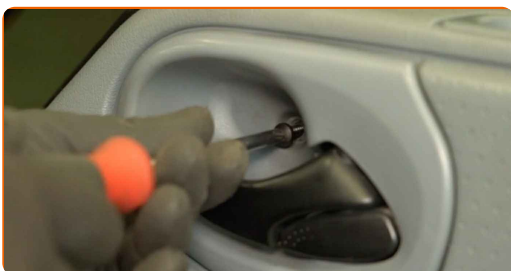
11 Monter dørpanelet igjen.



12 Fest dekselet til dørhåndtaket.



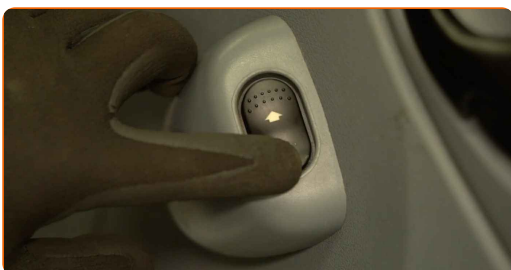
13 Skru inn festeskruene.



14 Stram festene til dørpanelet. Bruk en stjerneskrutrekker.



15 Sjekk at den nye delen fungerer som den skal.



16

Lukk bildøren.



GODT GJORT! 

SE FLERE VEILEDNINGER

AUTODOC – TOPP KVALITET OG RIMELIGE BILDELER PÅ NETTET

AUTODOC-APPEN: SIKRE DEG GODE TILBUD I DEN PRAKTISKE APPEN VÅR



+ AUTODOC

GET IT ON  **Google Play**

 **Download on the App Store**

Download

ET STORT UTVALG AV RESERVEDELER TIL BILEN DIN

BRYTER TIL VINDUSHEISEN: ET STORT UTVALG

ANSVARFRASKRIVELSE:

Dokumentet inneholder kun generelle anbefalinger som kan være til hjelp ved reparasjoner eller utskiftninger. AUTODOC er ikke ansvarlig for tap, personskader, skader på eiendom som oppstår under reparasjonen eller utskiftningen på grunn av feilaktig bruk eller feiltolkning av de opplysningene som er stilt til rådighet.

AUTODOC er ikke ansvarlig for noen mulige feil og usikkerheter i denne veiledningen. Opplysningene er kun stilt til rådighet som informasjon og kan ikke erstatte veiledninger fra en spesialist.

AUTODOC er ikke ansvarlig for feil eller farlig bruk av apparater, verktøy eller bildeler. AUTODOC anbefaler sterkt å være forsiktig og følge sikkerhetsreglene ved gjennomføring av reparasjon eller utskiftning. Husk: Bruk av bildeler av mindreverdige kvalitet garanterer ikke at du oppnår riktig nivå av trafiksikkerhet.

© Copyright 2024 – Alt innhold, særlig tekster, fotografier og grafikker er beskyttet av opphavsrett. Alle rettigheter, inkludert mangfoldiggjørelse, kunngjøring, bearbeiding og oversettelse forbeholdes AUTODOC SE.