



Slik bytter du bryter til  
vindusheisen på en  
**FORD Transit Mk6  
Minibuss (V347, V348)** –  
veiledning for utskiftning

## LIGNENDE VIDEOVEILEDNING



Denne videoen viser fremgangsmåten for bytte av en lignende bildel i en annen bil

### Viktig!

Denne fremgangsmåten for bytte kan brukes for:  
FORD TRANSIT MK-7 Buss 2.4 TDCi, FORD TRANSIT MK-7 Buss 2.2 TDCi, FORD  
TRANSIT MK-7 Buss 2.4 TDCi 4x4, FORD TRANSIT MK-7 Buss 3.2 TDCi

Trinnene kan variere litt, avhengig av designet på bilen.

Denne veiledningen ble laget på grunnlag av fremgangsmåten for bytte av en lignende bildel på en: FORD TRANSIT MK-7 Kassevogn 2.2 TDCi

**UTSKIFTING: BRYTER TIL VINDUSHEISEN – FORD  
TRANSIT MK6 MINIBUSS (V347, V348). VERKTØYET DU  
VIL TRENGE:**



- Kontaktspray
- Maskeringstape
- Momentnøkkel
- Pipenøkkelinnsats #8
- Pipenøkkelinnsats #10
- Skrallenøkkel
- Boremaskin
- Bitssett
- Nagletang
- Nagler
- Stjerneskrutrekker
- Spisstang
- Panelverktøy av plast

**Kjøp verktøy**

Utskifting: bryter til vindusheisen – FORD Transit Mk6 Minibuss (V347, V348).  
AUTODOCs eksperter anbefaler:

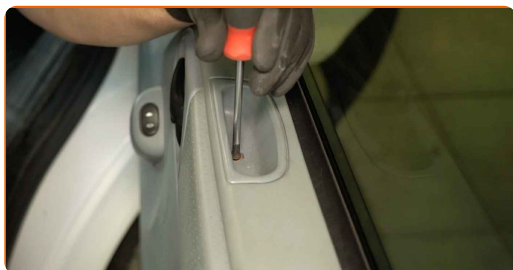
- Alt arbeid bør utføres med tenningen slått av.

## UTSKIFTING: BRYTER TIL VINDUSHEISEN – FORD TRANSIT MK6 MINIBUSS (V347, V348). FØLG DISSE TRINNENE:

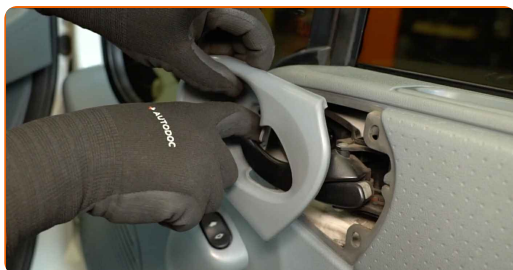
**1** Åpne bildøren.



**2** Skru løs dørpanelfestene. Bruk en stjerneskrutrekker.

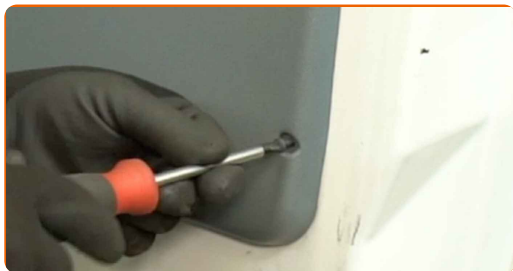


**3** Ta av panelet til dørhåndtaket.



4

Fjern festeskruene.



5

Ta av dørpanelet. Bruk et panelverktøy av plast.

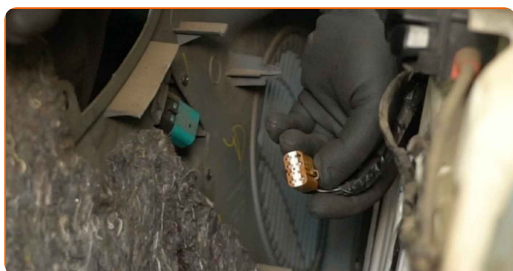


Utskifting: bryter til vindusheisen – FORD Transit Mk6 Minibuss (V347, V348).  
AUTODOC anbefaler:

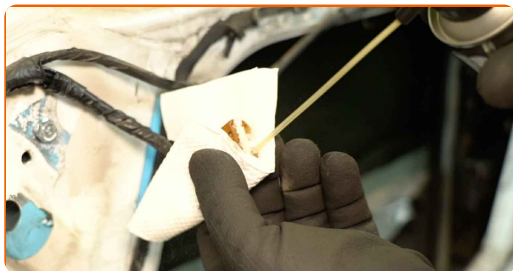
- Ikke bruk for mye makt når du fjerner delen. Ellers kan du skade den.

6

Koble fra kontakten til bryteren til vindusheisen.



**7** Klargjør kontakten til bryteren til vindusheisen. Bruk en kontaktspray til dette.



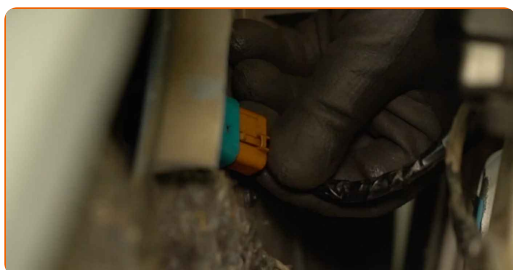
**8** Fjern den gamle vindusbryteren fra dørpanelet. Bruk en spisstang.



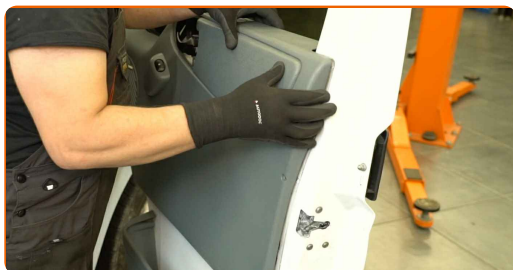
**9** Monter den nye vindusheisbryteren på dørpanelet.



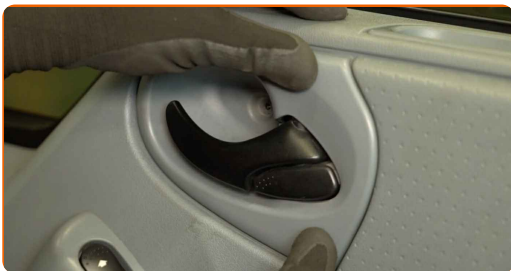
**10** Fest kontakten til bryteren til vindusheisen.



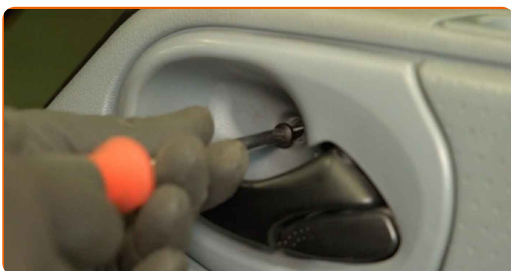
**11** Monter dørpanelet igjen.



**12** Fest dekselet til dørhåndtaket.



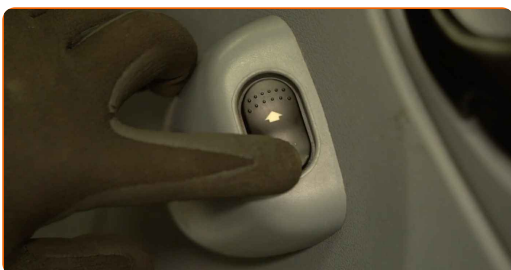
**13** Skru inn festeskruene.



**14** Stram festene til dørpanelet. Bruk en stjerneskrutrekker.



**15** Sjekk at den nye delen fungerer som den skal.



16

Lukk bildøren.



**GODT GJORT!** 

**SE FLERE VEILEDNINGER**



# AUTODOC – TOPP KVALITET OG RIMELIGE BILDELER PÅ NETTET

**AUTODOC-APPEN: SIKRE DEG GODE TILBUD I DEN PRAKTISKE APPEN VÅR**



**+ AUTODOC**

GET IT ON  
**Google Play**

 Download on the  
**App Store**

**Download**

**ET STORT UTVALG AV RESERVEDELER TIL BILEN DIN**

**BRYTER TIL VINDUSHEISEN: ET STORT UTVALG**

## **ANSVARFRASKRIVELSE:**

Dokumentet inneholder kun generelle anbefalinger som kan være til hjelp ved reparasjoner eller utskiftninger. AUTODOC er ikke ansvarlig for tap, personskader, skader på eiendom som oppstår under reparasjonen eller utskiftningen på grunn av feilaktig bruk eller feiltolkning av de opplysningene som er stilt til rådighet.

AUTODOC er ikke ansvarlig for noen mulige feil og usikkerheter i denne veiledningen. Opplysningene er kun stilt til rådighet som informasjon og kan ikke erstatte veiledninger fra en spesialist.

AUTODOC er ikke ansvarlig for feil eller farlig bruk av apparater, verktøy eller bildeler. AUTODOC anbefaler sterkt å være forsiktig og følge sikkerhetsreglene ved gjennomføring av reparasjon eller utskiftning. Husk: Bruk av bildeler av mindreverdige kvalitet garanterer ikke at du oppnår riktig nivå av trafikksikkerhet.

© Copyright 2024 – Alt innhold, særlig tekster, fotografier og grafikker er beskyttet av opphavsrett. Alle rettigheter, inkludert mangfoldiggjørelse, kunngjøring, bearbeiding og oversettelse forbeholdes AUTODOC SE.