



Slik bytter du sidespeil på
en **FORD Transit Mk6**
Minibuss (V347, V348) –
veiledning for utskiftning

LIGNENDE VIDEOVEILEDNING



Denne videoen viser fremgangsmåten for bytte av en lignende bildel i en annen bil

Viktig!

Denne fremgangsmåten for bytte kan brukes for:

FORD TRANSIT MK-7 Buss 2.2 TDCi, FORD TRANSIT MK-7 Buss 2.2 TDCi RWD, FORD TRANSIT MK-7 Buss 2.4 TDCi, FORD TRANSIT MK-7 Buss 2.4 TDCi 4x4, FORD TRANSIT MK-7 Buss 3.2 TDCi

Trinnene kan variere litt, avhengig av designet på bilen.

Denne veiledningen ble laget på grunnlag av fremgangsmåten for bytte av en lignende bildel på en: FORD TRANSIT MK-7 Kassevogn 2.2 TDCi

DU TRENGER FØLGENDE:



- Kontaktspray
- Pipenøkkelinnsats #8
- Skrallenøkkel
- Flat skrutrekker

Kjøp verktøy

AUTODOC anbefaler:

- Alt arbeid bør utføres med tenningen slått av.

GJENNOMFØR UTSKIFTINGEN I FØLGENDE REKKEFØLGE:

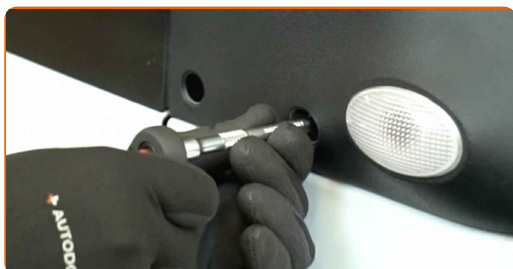
1

Fjern dekslene til festene til sidespeilet. Bruk en flat skrutrekker.



2

Skru løs festene til sidespeilet. Bruk en pipenøkkelinnsats #8. Bruk en skrallenøkkel.

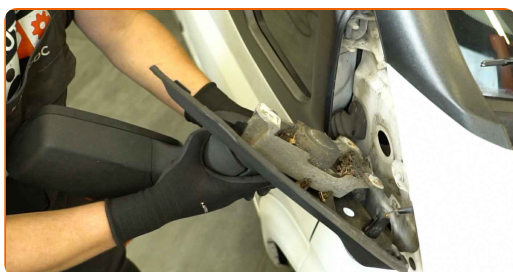


3

Fjern festeboltene.

4

Fjern sidespeilet.



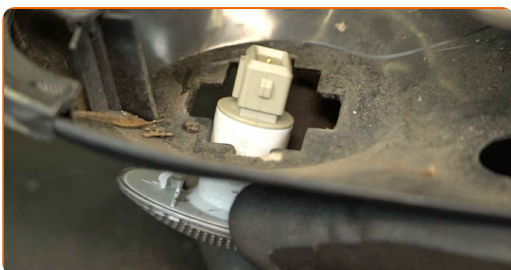
5 Løsne kontakten til sideblinklyset.



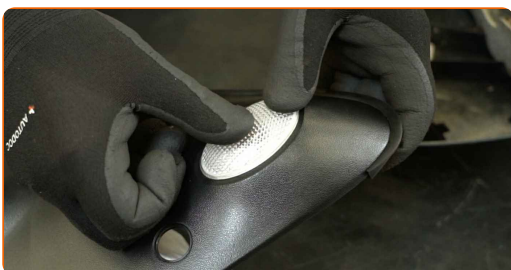
6 Rengjør kontakten til sideblinklyset. Bruk en kontaktspray til dette.



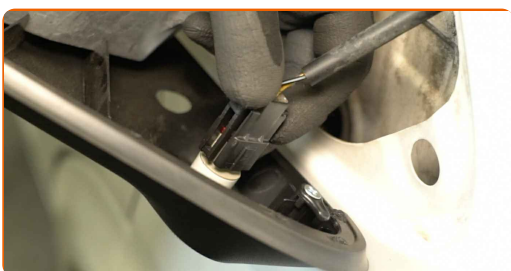
7 Fjern sideblinklyset.



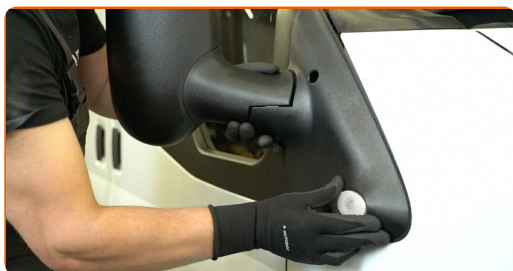
8 Monter sideblinklyset på et nytt sidespeil.



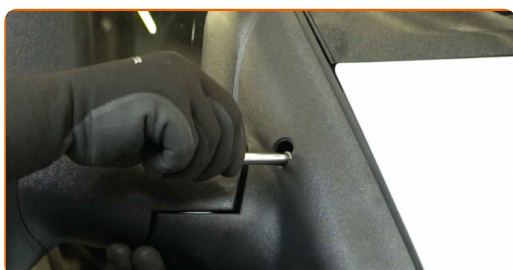
9 Fest kontakten til sideblinklyset igjen.



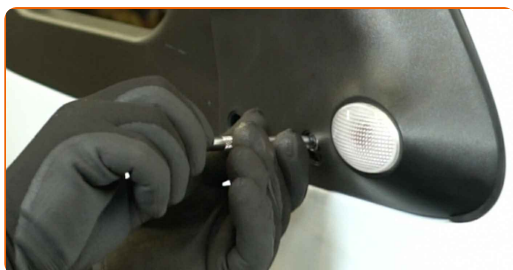
10 Monter det nye sidespeilet.



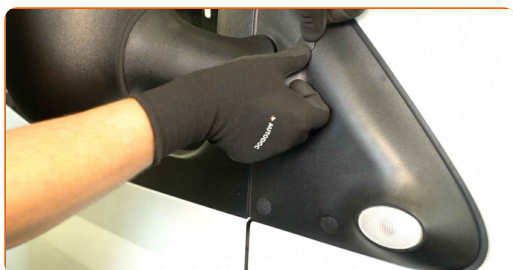
11 Monter festboltene.



12 Skru inn festene til sidespeilet. Bruk en pipenøkkelinnsats #8. Bruk en skrallenøkkel.



13 Monter dekslene til festene til sidespeilet.



GODT GJORT! 

SE FLERE VEILEDNINGER

AUTODOC – TOPP KVALITET OG RIMELIGE BILDELER PÅ NETTET

AUTODOC-APPEN: SIKRE DEG GODE TILBUD I DEN PRAKTISKE APPEN VÅR



+ AUTODOC

GET IT ON
Google Play

Download on the
App Store

Download

ET STORT UTVALG AV RESERVEDELER TIL BILEN DIN

SIDESPEIL: ET STORT UTVALG

ANSVARFRASKRIVELSE:

Dokumentet inneholder kun generelle anbefalinger som kan være til hjelp ved reparasjoner eller utskiftninger. AUTODOC er ikke ansvarlig for tap, personskader, skader på eiendom som oppstår under reparasjonen eller utskiftningen på grunn av feilaktig bruk eller feiltolkning av de opplysningene som er stilt til rådighet.

AUTODOC er ikke ansvarlig for noen mulige feil og usikkerheter i denne veiledningen. Opplysningene er kun stilt til rådighet som informasjon og kan ikke erstatte veiledninger fra en spesialist.

AUTODOC er ikke ansvarlig for feil eller farlig bruk av apparater, verktøy eller bildeler. AUTODOC anbefaler sterkt å være forsiktig og følge sikkerhetsreglene ved gjennomføring av reparasjon eller utskiftning. Husk: Bruk av bildeler av mindreverdige kvalitet garanterer ikke at du oppnår riktig nivå av trafiksikkerhet.

© Copyright 2024 – Alt innhold, særlig tekster, fotografier og grafikker er beskyttet av opphavsrett. Alle rettigheter, inkludert mangfoldiggjørelse, kunngjøring, bearbeiding og oversettelse forbeholdes AUTODOC SE.