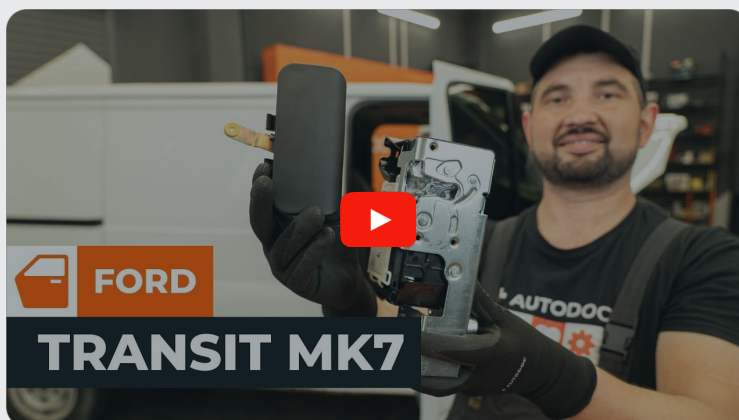




Slik bytter du utvendig  
dørhåndtak foran på en  
**FORD Transit Mk6**  
**Tourneo** – veiledning for  
utskiftning

## LIGNENDE VIDEOVEILEDNING



Denne videoen viser fremgangsmåten for bytte av en lignende bildel i en annen bil

### **Viktig!**

Denne fremgangsmåten for bytte kan brukes for:  
FORD TRANSIT TOURNEO 2.2 TDCi

Trinnene kan variere litt, avhengig av designet på bilen.

Denne veiledningen ble laget på grunnlag av fremgangsmåten for bytte av en lignende bildel på en: FORD TRANSIT MK-7 Kassevogn 2.2 TDCi

UTSKIFTING: DØRHÅNDTAK – FORD TRANSIT MK6  
TOURNEO. VERKTØYET DU VIL TRENGE:



- Kontaktspray
- Momentnøkkel
- Pipenøkkelinnsats #10
- Skrallenøkkel
- Stjerneskrutrekker
- Panelverktøy av plast

**Kjøp verktøy**

Utskifting: dørhåndtak – FORD Transit Mk6 Tourneo. AUTODOC anbefaler:

- Utskiftningsprosedyren er den samme for høyre og venstre dørhåndtak foran.
- Alt arbeid bør utføres med tenningen slått av.

## UTSKIFTING: DØRHÅNDTAK – FORD TRANSIT MK6 TOURNEO. ANBEFALT REKKEFØLGE FOR TRINNENE:

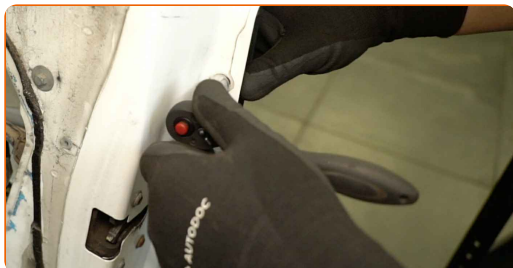
1

Åpne bildøren.



2

Skruløs festet til det utvendige dørhåndtaket. Bruk en pipenøkkelinnsats #10. Bruk en skrallenøkkel.



3

Ta av det utvendige dørhåndtaket.



**4** Flytt låsestangen til et nytt utvendig dørhåndtak.



**5** Monter det nye utvendige dørhåndtaket.



**6** Stram festet til dørhåndtaket. Bruk en pipenøkkelinnsats #10. Bruk en momentnøkkel. Stram den til 10 Nm dreiemoment.



**7** Lukk bildøren.



**8** Sjekk at den nye delen fungerer som den skal.

**GODT GJORT!** 

**SE FLERE VEILEDNINGER**

# AUTODOC – TOPP KVALITET OG RIMELIGE BILDELER PÅ NETTET

**AUTODOC-APPEN: SIKRE DEG GODE TILBUD I DEN PRAKTISKE APPEN VÅR**

GET IT ON  
**Google Play**

Download on the  
**App Store**

**Download**

**ET STORT UTVALG AV RESERVEDELER TIL BILEN DIN**

**DØRHÅNDTAK: ET STORT UTVALG**

## **ⓘ ANSVARFRASKRIVELSE:**

Dokumentet inneholder kun generelle anbefalinger som kan være til hjelp ved reparasjoner eller utskiftninger. AUTODOC er ikke ansvarlig for tap, personskader, skader på eiendom som oppstår under reparasjonen eller utskiftningen på grunn av feilaktig bruk eller feiltolkning av de opplysningene som er stilt til rådighet.

AUTODOC er ikke ansvarlig for noen mulige feil og usikkerheter i denne veiledningen. Opplysningene er kun stilt til rådighet som informasjon og kan ikke erstatte veiledninger fra en spesialist.

AUTODOC er ikke ansvarlig for feil eller farlig bruk av apparater, verktøy eller bildeler. AUTODOC anbefaler sterkt å være forsiktig og følge sikkerhetsreglene ved gjennomføring av reparasjon eller utskiftning. Husk: Bruk av bildeler av mindreverdige kvalitet garanterer ikke at du oppnår riktig nivå av trafiksikkerhet.

© Copyright 2024 – Alt innhold, særlig tekster, fotografier og grafikker er beskyttet av opphavsrett. Alle rettigheter, inkludert mangfoldiggjørelse, kunngjøring, bearbeiding og oversettelse forbeholdes AUTODOC SE.