



Slik bytter du
bremseskiver fremme på
en **HONDA CIVIC VII**
Coupé (EM2) – veiledning

LIGNENDE VIDEOVEILEDNING



Denne videoen viser fremgangsmåten for bytte av en lignende bildel i en annen bil

Viktig!

Denne fremgangsmåten for bytte kan brukes for:

HONDA CIVIC VII Coupé (EM2) 1.6 i, HONDA CIVIC VII Coupé (EM2) 1.7 i, HONDA CIVIC VII Coupé (EM2) 1.7 i VTEC

Trinnene kan variere litt, avhengig av designet på bilen.

Denne veiledningen ble laget på grunnlag av fremgangsmåten for bytte av en lignende bildel på en: HONDA CR-V II (RD_) 2.2 CTDi (RD9)

**UTSKIFTING: BREMSESKIVER – HONDA CIVIC VII
COUPÉ (EM2). LISTE MED VERKTØYET DU KAN
TRENGE:**



- Stålbørste
- WD-40 spray
- Bremserens
- Kobberpasta
- Pipenøkkelinnsats # 12
- Pipenøkkelinnsats # 17
- Hjulpipe #19
- Bremsestempelverktøy
- Skrallenøkkel
- Momentnøkkel
- Phillips-skrutrekker
- Slagskrutrekker
- Hammer
- Brekkjern
- Stoppekloss

Kjøp verktøy

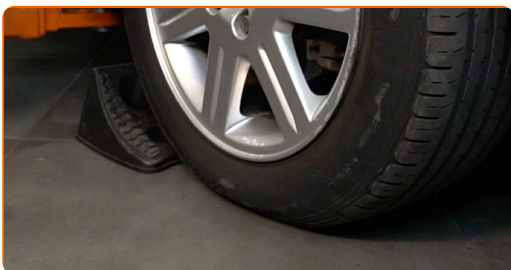
AUTODOC anbefaler:

- Skift ut bremseskiver på bilen HONDA CIVIC VII Coupé (EM2) i komplett sett for hver akse. Uavhengig av status på komponenter. Dette vil sikre jevn bremsing.
- Fremgangsmåten er identisk for begge bremseskiver på samme aksel.
- Ved bytte av bremseskiver, erstatt alltid bremsesklossene.
- Merk: Alt arbeid på bilen – HONDA CIVIC VII Coupé (EM2) – må utføres med motoren koblet ut.

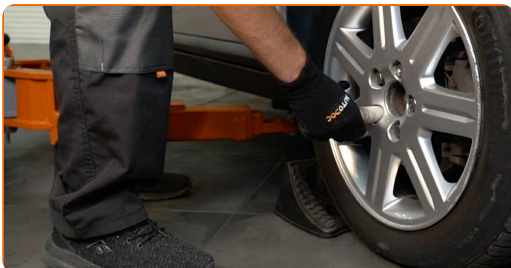
GJENNOMFØR UTSKIFTINGEN I FØLGENDE REKKEFØLGE:

1 Åpne panseret. Skru løs tanklokket for bremsevæsken.

2 Sikre hjulene med klosser.



3 Løsne hjulfesteboltene. Bruk en kraftpipe for hjulmutter #19.



4 Hev fronten på bilen og sikre den på støttene.

5 Løsne hjulboltene.



AUTODOC anbefaler:

- Advarsel! Hold i hjulet når du skruer løs festeboltene for å unngå skader. HONDA CIVIC VII Coupé (EM2)

6 Ta av hjulet.



7 Rengjør festene til bremsecaliperen. Bruk en stålbørste. Bruk WD-40 spray.



8

Skru løs bremsekalippernes feste. Bruk en pipenøkkelinnsats #12. Bruk en skrallenøkkel.



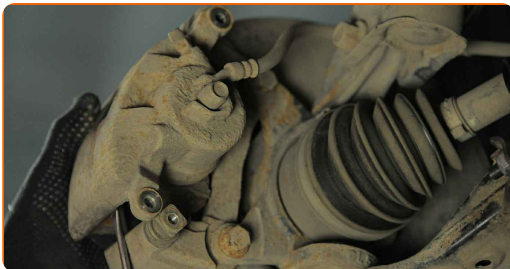
9

Spre bremseklossene. Bruk et brekkjern.



10

Fjern bremsekaliperen.

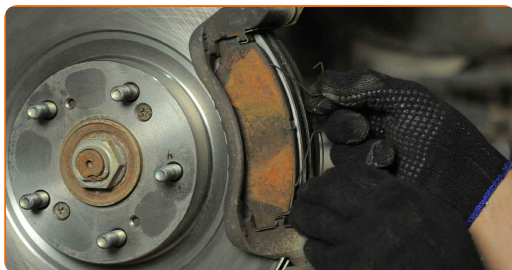


Utskifting: bremseskiver – HONDA CIVIC VII Coupé (EM2). Tips:

- Knyt kaliperen til suspensjon eller til karosseriet med en ledning, uten å koble fra bremseslangen for å unngå trykkavlastning i bremsesystemet.
- Kontroller at bremsekaliperen ikke henger på bremseslangen.
- Ikke press inn bremsepedalen etter at bremsekaliperen er fjernet. Stemplet kan falle ut fra bremse sylindren som et resultat, og bremsevæskelekkasje og trykkavlastning kan forekomme i systemet.
- Sjekk brakett, styrepinne og mansjettene til bremsekaliperen. Rengjør dem. Bytt ved behov.

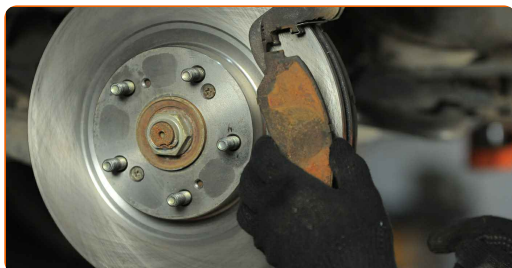
11

Ta bort låsefjærene til bremseklossene.



12

Fjern bremseklossene. Bruk et brekkjern.



13

Rengjør festene på braketten til bremsecaliperen. Bruk en stålbørste. Bruk WD-40 spray.



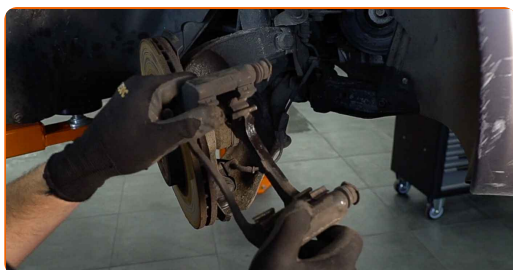
14

Skruløs kalipperbrakettfestet. Bruk en pipenøkkelinnsats #17. Bruk en skrallenøkkel.



15

Fjern kalipperbraketten.



16

Rens festene til bremsekiven. Bruk en stålbørste. Bruk WD-40 spray.



17

Skru løs bremseskivefestet. Bruk en slagskrutrekker. Bruk en hammer.



18

Fjern bremseskiven.



19

Rengjør navet. Bruk en stålbørste. Behandle deretter kontaktflaten. Bruk kobberfett.



20

Installer bremseskiven.



21 Stram bremseskivefestet. Bruk en Philips-skrutrekker. Bruk en momentnøkkel. Stram den til 9 Nm dreiemoment.



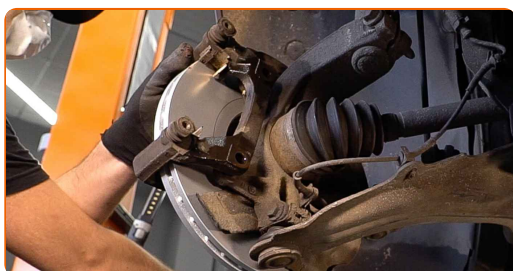
22 Rengjør bremsekalipperbraketten for smuss og støv. Bruk en stålborste. Bruk bremsrens.



AUTODOC anbefaler:

- Utskifting: bremseskiver – HONDA CIVIC VII Coupé (EM2). Vent i noen minutter etter påføringen av sprayen.

23 Installer bremsekalipperbraketten.



- 24** Stram bremsekalipperbraketten. Bruk en pipenøkkelinnsats #17. Bruk en momentnøkkel. Stram den til 108 Nm dreiemoment.



- 25** Installer bremseklossene.



- 26** Monter låsefjærene til bremseklossene.



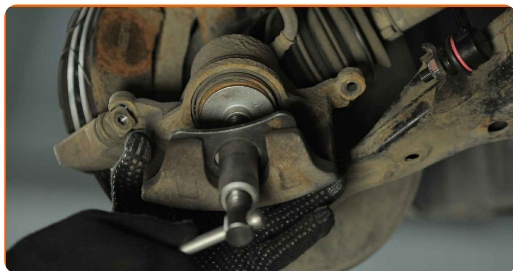
- 27** Behandle stempelet til bremsecaliperen. Bruk bremserens.



Utsifting: bremsekiver – HONDA CIVIC VII Coupé (EM2). Tips fra AUTODOCs eksperter:

- Vent et par minutter etter at sprayen er påført.

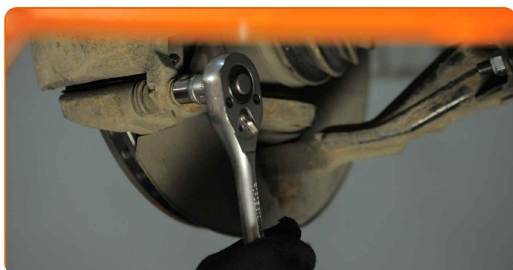
28 Trykk inn bremsekaliper-stemplet. Bruk bremsestempelverktøy.



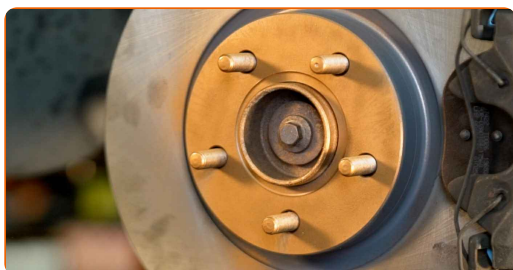
29.1 Installer bremsekaliperen og fest den.



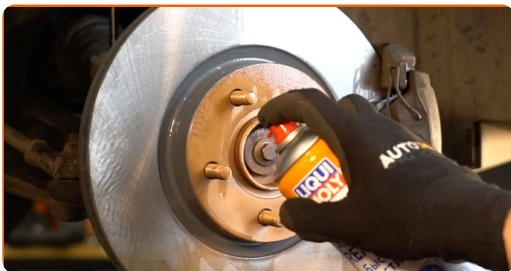
29.2 Bruk en pipenøkkelinnsats #12. Bruk en momentnøkkel. Stram den til 34 Nm dreiemoment.



30 Behandle overflaten hvor bremsekiven kontakter felgen. Bruk kobberfett.



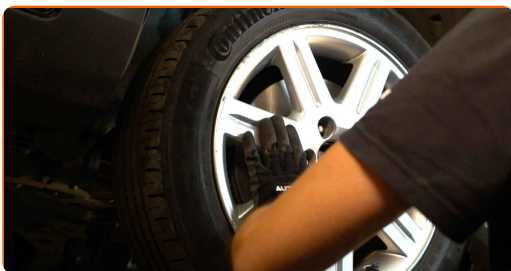
31 Rengjør overflaten av bremseskiven. Bruk bremsrens.



AUTODOC anbefaler:

- Utskifting: bremseskiver – HONDA CIVIC VII Coupé (EM2). Vent i noen minutter etter påføringen av sprayen.

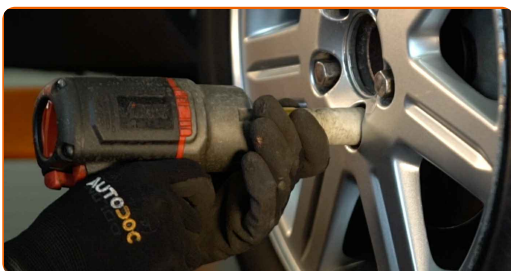
32 Installer hjulet.



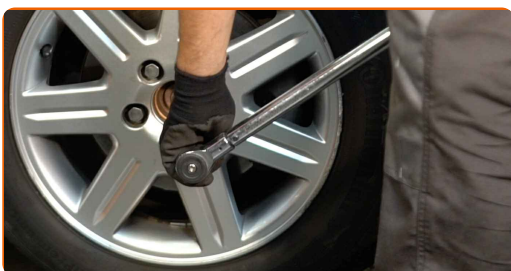
AUTODOC anbefaler:

- Advarsel! Hold i hjulet når du skruer inn festeboltene på bilen for å unngå skader. HONDA CIVIC VII Coupé (EM2)

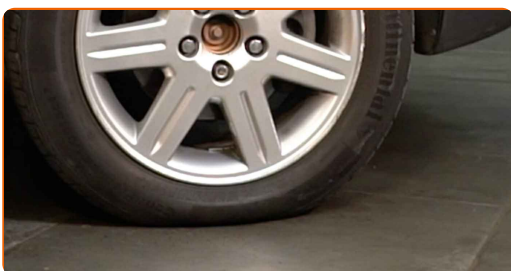
33 Skru inn boltene. Bruk en kraftpipe for hjulmutter #19.



- 34** Senk bilen og stram hjulboltene, arbeid på kryss. Bruk en kraftpipe for hjulmutter #19. Bruk en momentnøkkel. Stram den til 108 Nm dreiemoment.



- 35** Fjern jekker og klosser.



Utskifting: bremsekiver – HONDA CIVIC VII Coupé (EM2). AUTODOCs eksperter anbefaler:

- Kontroller bremsevæsknivået i ekspansjonstanken og etterfyll om nødvendig.

- 36** Stram tanklokket til bremsevæsken. Lukk panseret.

Utskifting: bremseskiver – HONDA CIVIC VII Coupé (EM2). Tips fra AUTODOCs eksperter:

- Uten å starte motoren, trå på bremsepedalen flere ganger til du føler betydelig motstand.

GODT GJORT! 

SE FLERE VEILEDNINGER

AUTODOC – TOPP KVALITET OG RIMELIGE BILDELER PÅ NETTET

AUTODOC-APPEN: SIKRE DEG GODE TILBUD I DEN PRAKTISKE APPEN VÅR

GET IT ON
Google Play

Download on the
App Store

Download

ET STORT UTVALG AV RESERVEDELER TIL BILEN DIN

BREMSESKIVER: ET STORT UTVALG

ANSVARFRASKRIVELSE:

Dokumentet inneholder kun generelle anbefalinger som kan være til hjelp ved reparasjoner eller utskiftninger. AUTODOC er ikke ansvarlig for tap, personskader, skader på eiendom som oppstår under reparasjonen eller utskiftningen på grunn av feilaktig bruk eller feiltolkning av de opplysningene som er stilt til rådighet.

AUTODOC er ikke ansvarlig for noen mulige feil og usikkerheter i denne veiledningen. Opplysningene er kun stilt til rådighet som informasjon og kan ikke erstatte veiledninger fra en spesialist.

AUTODOC er ikke ansvarlig for feil eller farlig bruk av apparater, verktøy eller bildeler. AUTODOC anbefaler sterkt å være forsiktig og følge sikkerhetsreglene ved gjennomføring av reparasjon eller utskiftning. Husk: Bruk av bildeler av mindreverdige kvalitet garanterer ikke at du oppnår riktig nivå av trafiksikkerhet.

© Copyright 2023 – Alt innhold, særlig tekster, fotografier og grafikker er beskyttet av opphavsrett. Alle rettigheter, inkludert mangfoldiggjørelse, kunngjøring, bearbeiding og oversettelse forbeholdes AUTODOC SE.