



Slik bytter du  
bremseklosser bak på en  
**HONDA PRELUDE V (BB)**  
– veiledning

## LIGNENDE VIDEOVEILEDNING



Denne videoen viser fremgangsmåten for bytte av en lignende bildel i en annen bil

### Viktig!

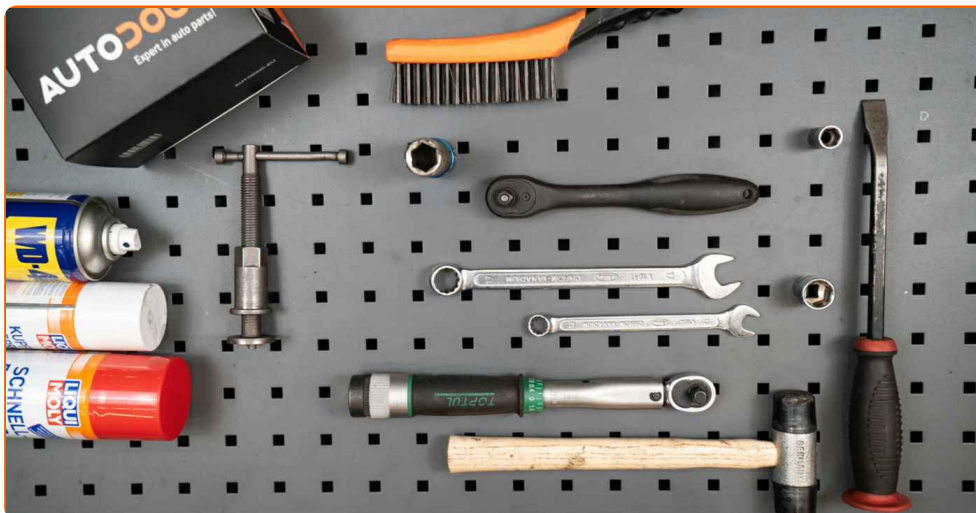
Denne fremgangsmåten for bytte kan brukes for:

HONDA PRELUDE V (BB) 2.0 16V, HONDA PRELUDE V (BB) 2.2 16V, HONDA PRELUDE V (BB) 2.2 16V (BB6)

Trinnene kan variere litt, avhengig av designet på bilen.

Denne veiledningen ble laget på grunnlag av fremgangsmåten for bytte av en lignende bildel på en: HONDA INSIGHT (ZE\_) 1.3 Hybrid (ZE2)

**UTSKIFTING: BREMSEKLOSSER – HONDA PRELUDE V (BB). LISTE MED VERKTØYET DU KAN TRENGE:**



- Stålbørste
- WD-40 spray
- Bremserens
- Smøremiddel/monteringspasta mot hvining
- Kobberpasta
- Kombinasjonsnøkkel #12
- Kombinasjonsnøkkel #17
- Pipenøkkelinnsats # 12
- Pipenøkkelinnsats # 17
- Hjulpipe #19
- Bremsstempelverktøy
- Skrallenøkkel
- Momentnøkkel
- Gummihammer
- Brekkjern
- Stoppekloss

**Kjøp verktøy**

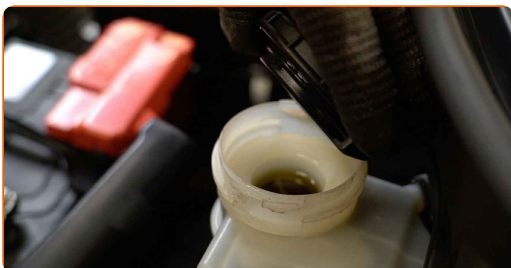
**Utskifting: bremseklosser – HONDA PRELUDE V (BB). AUTODOC anbefaler:**

- Utfør utskifting av bremseklosser i komplett sett for hver akse. Dette gir effektiv bremsing.
- Fremgangsmåten er identisk for alle bremseklosser på samme aksel.
- Alt arbeid bør utføres med motoren av.

**UTSKIFTING: BREMSEKLOSSER – HONDA PRELUDE V (BB). ANBEFALT REKKEFØLGE FOR TRINNENE:**

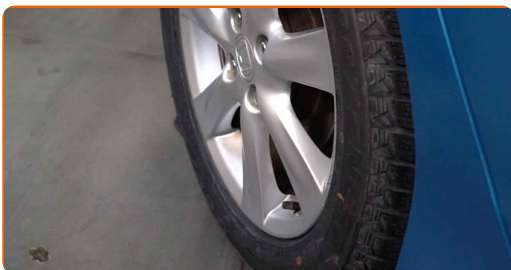
1

Åpne panseret. Skru løs tanklokket for bremsevæsken.



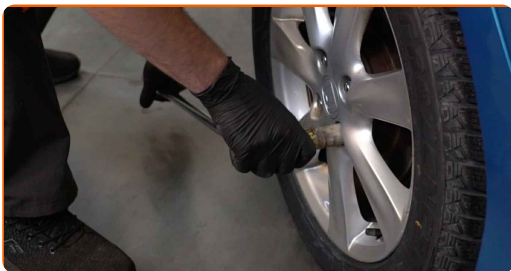
2

Sikre hjulene med klosser.



3

Løsne hjulfesteboltene. Bruk en kraftpipe for hjulmutter #19.



4

Hev bakdelen på bilen og sikre den på støttene.

5

Løsne hjulboltene.

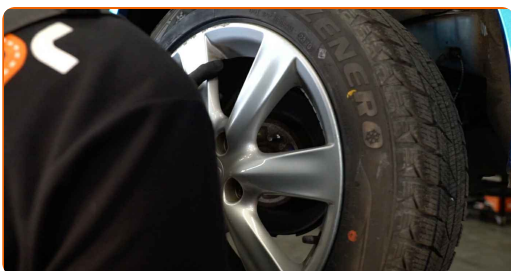


### AUTODOC anbefaler:

- Viktig! Hold i hjulet når du skrur løs festeboltene. HONDA PRELUDE V (BB)

6

Ta av hjulet.



7

Rengjør festene til bremsecaliperen. Bruk en stålbørste. Bruk WD-40 spray.



8

Løsne kabelen til parkeringsbremsen fra braketten på bremsecaliperen. Bruk en pipenøkkelinnsats #17. Bruk en skrallenøkkel. Bruk et brekkjern.



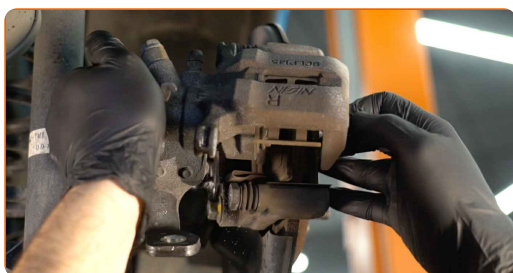
9

Skru løs bremsekalippernes feste. Bruk en kombinasjonsnøkkel #12. Bruk en kombinasjonsnøkkel #17.



10

Fjern bremsekaliperen.



Utskifting: bremseklosser – HONDA PRELUDE V (BB). Profesjonelle anbefalinger:

- Knyt kaliperen til suspensjon eller til karosseriet med en ledning, uten å koble fra bremseslangen for å unngå trykkavlastning i bremsesystemet.
- Kontroller at bremsekaliperen ikke henger på bremseslangen.
- Ikke press inn bremsepedalen etter at bremsekaliperen er fjernet. Stemplet kan falle ut fra bremsesynderen som et resultat, og bremsevæskelekkasje og trykkavlastning kan forekomme i systemet.
- Sjekk brakett, styrepinne og mansjettene til bremsekaliperen. Rengjør dem. Bytt ved behov.

11

Fjern bremseklossene.



Utskifting: bremseklosser – HONDA PRELUDE V (BB). AUTODOCs eksperter anbefaler:

- Mål tykkelsen på bremsekiven. Når slitasjegrensen nås, må delen skiftes.

12

Rengjør bremsekalipperbraketten for smuss og støv. Bruk en stålbørste. Bruk bremserens.



### AUTODOC anbefaler:

- Utskifting: bremseklosser – HONDA PRELUDE V (BB). Vent i noen minutter etter påføringen av sprayen.

13

Behandle bremseklossene i området hvor overflaten deres kommer i kontakt med bremsecaliper holderen. Bruk smøremiddel/monteringspasta mot hvining.



### Utskifting: bremseklosser – HONDA PRELUDE V (BB). Tips:

- Kontroller at platens overflate er ren før du installerer klossene.



14

Installer nye bremseklosser.



Utskifting: bremseklosser – HONDA PRELUDE V (BB). AUTODOCs eksperter anbefaler:

- Pass på at klossene er installert med føringer vendt mot platen.

15

Behandle stempelet til bremsecaliperen. Bruk bremserens.



AUTODOC anbefaler:

- Vent et par minutter etter at sprayen er påført.

16

Trykk inn bremsekaliper-stemplet. Bruk bremsestempelverktøy.



- 17** Installer bremsekaliperen og fest den. Bruk en kombinasjonsnøkkel #12. Bruk en kombinasjonsnøkkel #17. Bruk en pipenøkkelinnsats #12. Bruk en momentnøkkel. Stram den til 23 Nm dreiemoment.



- 18** Installer kabelen til parkeringsbremsen inn i braketten til bremsekaliperen. Bruk en gummihammer. Bruk en pipenøkkelinnsats #17. Bruk en skrallenøkkel.



- 19** Behandle overflaten hvor bremsekiven kontakter felgen. Bruk kobberfett.



- 20** Rengjør overflaten av bremsekiven. Bruk bremserens.

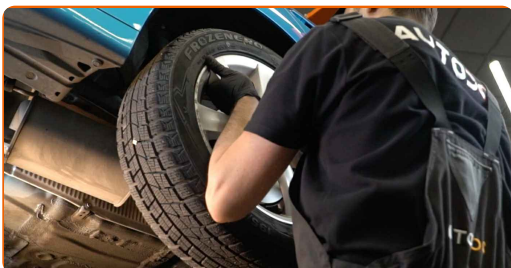


**AUTODOC anbefaler:**

- Utskifting: bremseklosser – HONDA PRELUDE V (BB). Vent i noen minutter etter påføringen av sprayen.

**21**

Installer hjulet.

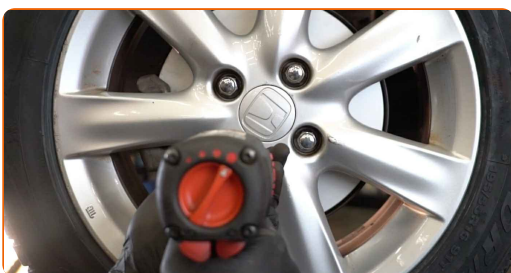


**Utskifting: bremseklosser – HONDA PRELUDE V (BB). Tips fra AUTODOCs eksperter:**

- For å unngå skade, hold hjulet opp når festeboltene skrues fast.

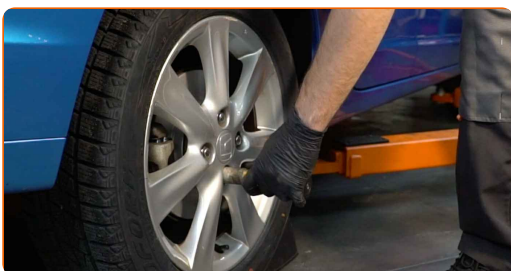
**22**

Skrue inn boltene. Bruk en kraftpipe for hjulmutter #19.



**23**

Senk bilen og stram hjulboltene, arbeid på kryss. Bruk en kraftpipe for hjulmutter #19. Bruk en momentnøkkel. Stram den til 108 Nm dreiemoment.



24

Fjern jekker og klosser.



**AUTODOC anbefaler:**

- Viktig! Utskifting: bremseklosser – HONDA PRELUDE V (BB). Kontroller bremsevæsknivået i beholderen og fyll på ved behov.

25

Stram tanklokket til bremsevæsken.



**AUTODOC anbefaler:**

- HONDA PRELUDE V (BB) – trykk inn bremsepedalen flere ganger uten å starte motoren, helt til den kjennes fast.

26

Lukk panseret.

Utskifting: bremseklosser – HONDA PRELUDE V (BB). AUTODOC anbefaler:

- Brems jevnt og forsiktig de første 150-200 km etter utskifting av bremseklossene. Unngå unødvendig og skarp nedbremsing til stopp.

**GODT GJORT!** 

[SE FLERE VEILEDNINGER](#)

# AUTODOC – TOPP KVALITET OG RIMELIGE BILDELER PÅ NETTET

**AUTODOC-APPEN: SIKRE DEG GODE TILBUD I DEN PRAKTISKE APPEN VÅR**





GET IT ON  
 **Google Play**

Download on the  
 **App Store**

**Download**

**ET STORT UTVALG AV RESERVEDELER TIL BILEN DIN**

**BREMSEKLOSSER: ET STORT UTVALG**

## **ANSVARFRASKRIVELSE:**

Dokumentet inneholder kun generelle anbefalinger som kan være til hjelp ved reparasjoner eller utskiftninger. AUTODOC er ikke ansvarlig for tap, personskader, skader på eiendom som oppstår under reparasjonen eller utskiftningen på grunn av feilaktig bruk eller feiltolkning av de opplysningene som er stilt til rådighet.

AUTODOC er ikke ansvarlig for noen mulige feil og usikkerheter i denne veiledningen. Opplysningene er kun stilt til rådighet som informasjon og kan ikke erstatte veiledninger fra en spesialist.

AUTODOC er ikke ansvarlig for feil eller farlig bruk av apparater, verktøy eller bildeler. AUTODOC anbefaler sterkt å være forsiktig og følge sikkerhetsreglene ved gjennomføring av reparasjon eller utskiftning. Husk: Bruk av bildeler av mindreverdige kvalitet garanterer ikke at du oppnår riktig nivå av trafiksikkerhet.

© Copyright 2023 – Alt innhold, særlig tekster, fotografier og grafikker er beskyttet av opphavsrett. Alle rettigheter, inkludert mangfoldiggjørelse, kunngjøring, bearbeiding og oversettelse forbeholdes AUTODOC SE.