



Slik bytter du
bremseklosser fremme
på en **HYUNDAI SANTA
FÉ I (SM)** – veiledning

LIGNENDE VIDEOVEILEDNING



Denne videoen viser fremgangsmåten for bytte av en lignende bildel i en annen bil

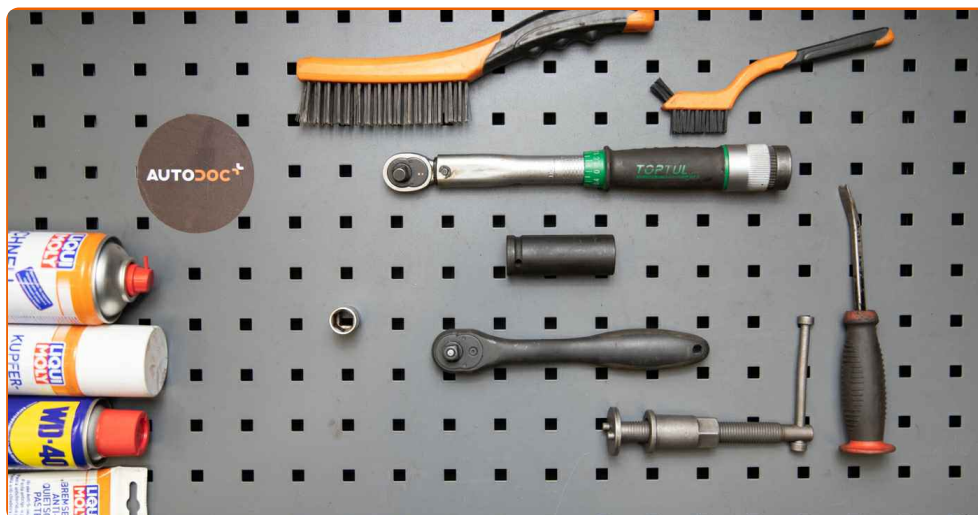
Viktig!

Denne fremgangsmåten for bytte kan brukes for:
HYUNDAI SANTA FÉ I (SM) 2.7

Trinnene kan variere litt, avhengig av designet på bilen.

Denne veiledningen ble laget på grunnlag av fremgangsmåten for bytte av en lignende bildel på en: HYUNDAI SANTA FÉ II (CM) 2.2 CRDi

UTSKIFTING: BREMSEKLOSSER – HYUNDAI SANTA FÉ I (SM). LISTE MED VERKTØYET DU KAN TRENGE:



- Stålbørste
- Rengjøringsbørste av nylon
- WD-40 spray
- Bremserens
- Smøremiddel/monteringspasta mot hvining
- Kobberpasta
- Momentnøkkel
- Pipenøkkelinnsats # 14
- Hjulpipe #21
- Skrallenøkkel
- Bremsstempelverktøy
- Brekkjern
- Stoppekloss

Kjøp verktøy

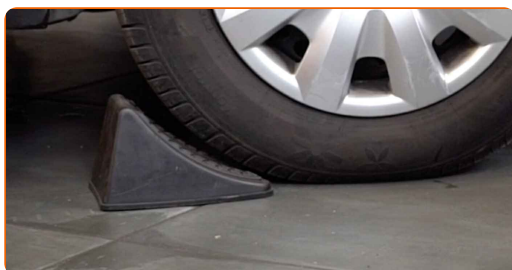
Utskifting: bremseklosser – HYUNDAI SANTA FÉ I (SM). AUTODOCs eksperter anbefaler:

- Utfør utskifting av bremseklosser i komplett sett for hver akse. Dette gir effektiv bremsing.
- Fremgangsmåten er identisk for alle bremseklosser på samme aksel.
- Merk: Alt arbeid på bilen – HYUNDAI SANTA FÉ I (SM) – må utføres med motoren koblet ut.

GJENNOMFØR UTSKIFTINGEN I FØLGENDE REKKEFØLGE:

1 Åpne panseret. Skru løs tanklokket for bremsevæsken.

2 Sikre hjulene med klosser.



3 Løsne hjulfesteboltene. Bruk en kraftpipe for hjulmutter #21.



4 Hev fronten på bilen og sikre den på støttene.

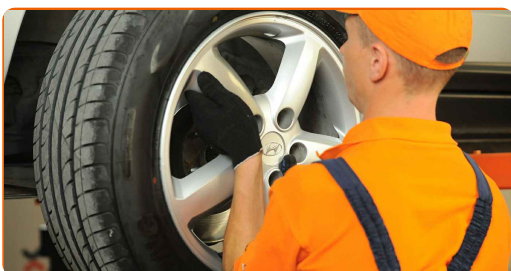
5 Løsne hjulboltene.



AUTODOC anbefaler:

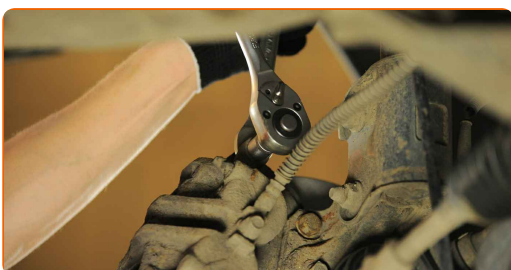
- Advarsel! Hold i hjulet når du skruer løs festeboltene for å unngå skader. HYUNDAI SANTA FÉ I (SM)

6 Ta av hjulet.



7 Rengjør festene til bremsecaliperen. Bruk en stålbørste. Bruk WD-40 spray.

8 Skru løs bremsekalippenes feste. Bruk en pipenøkkelinnsats #14. Bruk en skrallenøkkel.



9 Fjern styrepinnene til den gamle bremsekaliperen.

10 Spre bremseklossene. Bruk et brekkjern.

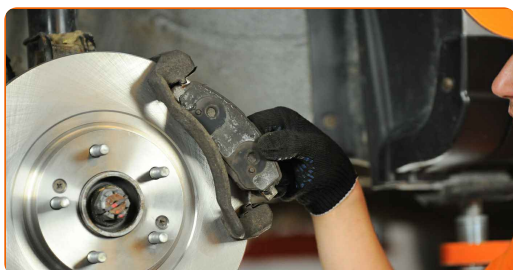
11 Fjern bremsekaliperen.



Utskifting: bremseklosser – HYUNDAI SANTA FÉ I (SM). AUTODOC anbefaler:

- Knyt kaliperen til suspensjon eller til karosseriet med en ledning, uten å koble fra bremseslangen for å unngå trykkavlastning i bremsesystemet.
- Kontroller at bremsekaliperen ikke henger på bremseslangen.
- Ikke press inn bremsepedalen etter at bremsekaliperen er fjernet. Stemplet kan falle ut fra bremsesynderen som et resultat, og bremsevæskelekkasje og trykkavlastning kan forekomme i systemet.
- Sjekk brakett, styrepinne og mansjettene til bremsekaliperen. Rengjør dem. Bytt ved behov.

12 Fjern bremseklossene.



Utskifting: bremseklosser – HYUNDAI SANTA FÉ I (SM). Tips fra AUTODOC:

- Mål tykkelsen på bremseskiven. Når slitasjegrensen nås, må delen skiftes.

13 Fjern bremseklossenes låseklipps.

14 Rengjør bremsekalipperbraketten for smuss og støv. Bruk en stålbørste. Bruk bremsrens.



AUTODOC anbefaler:

- Utskifting: bremseklosser – HYUNDAI SANTA FÉ I (SM). Vent i noen minutter etter påføringen av sprayen.

15 Behandle bremseklossene i området hvor overflaten deres kommer i kontakt med bremsekaliper holderen. Bruk smøremiddel/monteringspasta mot hvining.



Utskifting: bremseklosser – HYUNDAI SANTA FÉ I (SM). Profesjonelle anbefalinger:

- Kontroller at platens overflate er ren før du installerer klossene.

16

Installer nye bremseklosser.



Utskifting: bremseklosser – HYUNDAI SANTA FÉ I (SM). AUTODOC's eksperter anbefaler:

- Pass på at klossene er installert med føringer vendt mot platen.

17

Behandle stempelet til bremsecaliperen. Bruk en rengjøringsbørste av nylon. Bruk bremserens.



AUTODOC anbefaler:

- Utskifting: bremseklosser – HYUNDAI SANTA FÉ I (SM). Vent i noen minutter etter påføringen av sprayen.

18

Trykk inn bremsekaliper-stemplet. Bruk bremsestempelverktøy.



19

Installer bremsekaliperen og fest den.



20

Skru inn styrepinnene.

21

Stram festene til bremsekaliperen. Bruk en kombinasjonsnøkkel #17. Bruk en pipenøkkelinnsats #14. Bruk en momentnøkkel. Stram den til 30 Nm dreiemoment.



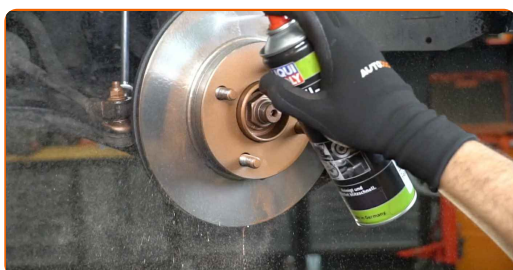
22

Behandle overflaten hvor bremseskiven kontakter felgen. Bruk kobberfett.



23

Rengjør overflaten av bremseskiven. Bruk bremsrens.



Utskifting: bremseklosser – HYUNDAI SANTA FÉ I (SM). Tips fra AUTODOCs eksperter:

- Vent et par minutter etter at sprayen er påført.

24

Installer hjulet.



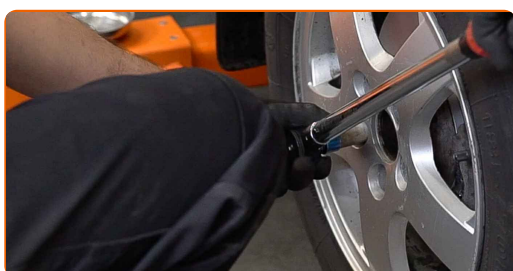
AUTODOC anbefaler:

- Viktig! Hold i hjulet når du skrur inn festboltene. HYUNDAI SANTA FÉ I (SM)

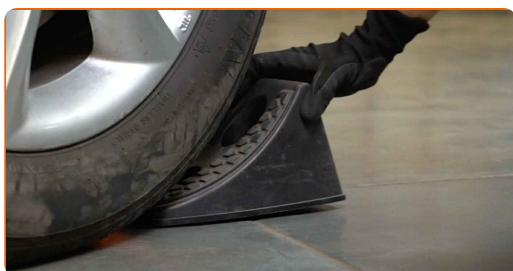
25 Skru inn boltene. Bruk en kraftpipe for hjulmutter #21.



26 Senk bilen og stram hjulboltene, arbeid på kryss. Bruk en kraftpipe for hjulmutter #21. Bruk en momentnøkkel. Stram den til 108 Nm dreiemoment.



27 Fjern jekker og klosser.



Utskifting: bremseklosser – HYUNDAI SANTA FÉ I (SM). Tips:

- Kontroller bremsevæsknivået i ekspansjonstanken og etterfyll om nødvendig.
- Uten å starte motoren, trå på bremsepedalen flere ganger til du føler betydelig motstand.

28 Stram tanklokket til bremsevæsken. Lukk panseret.

Utskifting: bremseklosser – HYUNDAI SANTA FÉ I (SM). Profesjonelle anbefalinger:

- Brems jevnt og forsiktig de første 150-200 km etter utskifting av bremseklossene. Unngå unødvendig og skarp nedbremsing til stopp.

GODT GJORT! 

SE FLERE VEILEDNINGER

AUTODOC – TOPP KVALITET OG RIMELIGE BILDELER PÅ NETTET

AUTODOC-APPEN: SIKRE DEG GODE TILBUD I DEN PRAKTISKE APPEN VÅR

GET IT ON

Download on the

Download

ET STORT UTVALG AV RESERVEDELER TIL BILEN DIN

BREMSEKLOSSER: ET STORT UTVALG

ANSVARFRASKRIVELSE:

Dokumentet inneholder kun generelle anbefalinger som kan være til hjelp ved reparasjoner eller utskiftninger. AUTODOC er ikke ansvarlig for tap, personskader, skader på eiendom som oppstår under reparasjonen eller utskiftningen på grunn av feilaktig bruk eller feiltolkning av de opplysningene som er stilt til rådighet.

AUTODOC er ikke ansvarlig for noen mulige feil og usikkerheter i denne veiledningen. Opplysningene er kun stilt til rådighet som informasjon og kan ikke erstatte veiledninger fra en spesialist.

AUTODOC er ikke ansvarlig for feil eller farlig bruk av apparater, verktøy eller bildeler. AUTODOC anbefaler sterkt å være forsiktig og følge sikkerhetsreglene ved gjennomføring av reparasjon eller utskiftning. Husk: Bruk av bildeler av mindreverdige kvalitet garanterer ikke at du oppnår riktig nivå av trafikksikkerhet.

© Copyright 2023 – Alt innhold, særlig tekster, fotografier og grafikker er beskyttet av opphavsrett. Alle rettigheter, inkludert mangfoldiggjørelse, kunngjøring, bearbeiding og oversettelse forbeholdes AUTODOC SE.