



Slik bytter du støtdemper
bak på en **Seat Ibiza 6L1**
– veiledning

VIDEOVEILEDNING



Viktig!

Denne fremgangsmåten for bytte kan brukes for:

SEAT Ibiza IV Hatchback (6J5, 6P1) 1.2, SEAT Ibiza IV Sportcoupe (6J, 6P) 1.2 TDI, SEAT Ibiza IV Sportcoupe (6J, 6P) 1.6 LPG, SEAT Ibiza IV Hatchback (6J5, 6P1) 1.6 LPG, SEAT Ibiza III Hatchback (6L) 1.2, SEAT Ibiza III Hatchback (6L) 1.4 16V, SEAT Ibiza III Hatchback (6L) 1.9 TDI, SEAT Ibiza III Hatchback (6L) 1.9 SDI, SEAT Ibiza III Hatchback (6L) 1.4 TDI, SEAT Cordoba Sedan (6L2) 1.2, SEAT Cordoba Sedan (6L2) 1.4 16V, SEAT Cordoba Sedan (6L2) 1.9 TDI, SEAT Cordoba Sedan (6L2) 1.9 SDI, SEAT Cordoba Sedan (6L2) 1.4 TDI, SEAT Ibiza III Hatchback (6L) 1.8 T FR, (+ 48)

Trinnene kan variere litt, avhengig av designet på bilen.

UTSKIFTING: STØTDEMPER – SEAT IBIZA 6L1. LISTE
MED VERKTØYET DU KAN TRENGE:



- Stålbørste
- WD-40 spray
- Kobberpasta
- Momentnøkkel
- Kombinasjonsnøkkel #16
- Pipenøkkelinnsats # 16
- Hjulpipe #17
- Skrallenøkkel
- Støtdemperverktøy # DD6
- Skrustikke
- Hydraulisk transmisjon jekk
- Stoppekloss

KJØP VERKTØY

Utskifting: støtdemper – Seat Ibiza 6L1. Profesjonelle anbefalinger:

- Begge støtdemperne til bakfjæringen bør skiftes ut samtidig.
- Utskiftningsprosedyren er lik for venstre og høyre støtdempere for bakfjæringen.
- Alt arbeid bør utføres med motoren av.

UTSKIFTING: STØTDEMPER – SEAT IBIZA 6L1. FØLG DISSE TRINNENE:

1

Sikre hjulene med klosser.



2

Løsne hjulfesteboltene. Bruk en kraftpipe for hjulmutter #17.



3 Hev bakkdelen på bilen og sikre den på støttene.



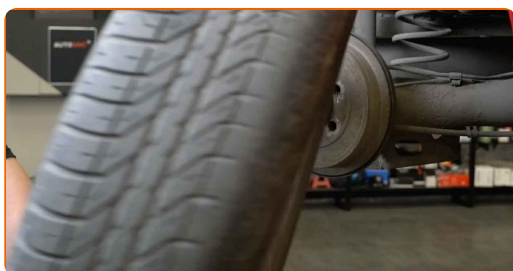
4 Løsne hjulboltene.



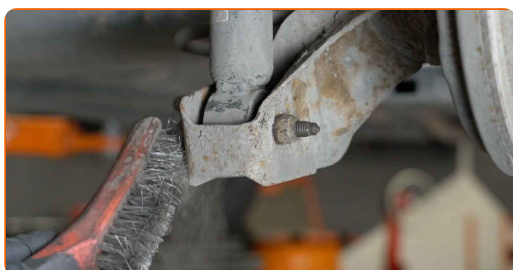
AUTODOC anbefaler:

- Advarsel! Hold i hjulet når du skrur løs festeboltene for å unngå skader. Seat Ibiza 6L1

5 Ta av hjulet

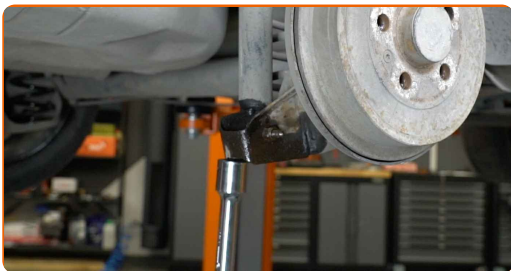


6 Rengjør festene til støtdemperen. Bruk en stålbørste. Bruk WD-40 spray.



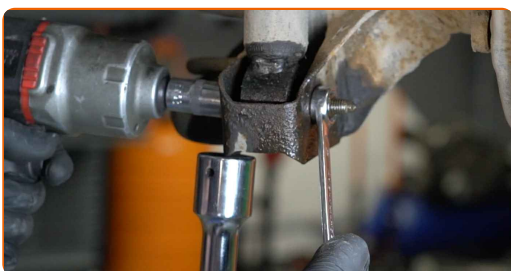
7

Støtt opp det bakre hjulopphengets bjelke. Bruk en hydraulisk jekk.



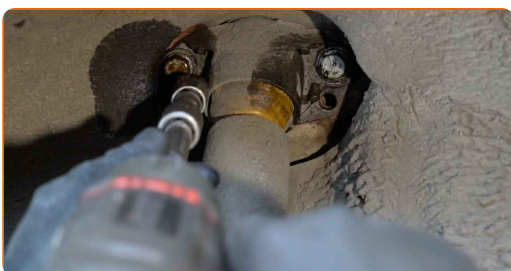
8

Skru fast det nedre festet på støtdemperen. Bruk en kombinasjonsnøkkel #16. Bruk en pipenøkkelinnsats #16. Bruk en skrallenøkkel.



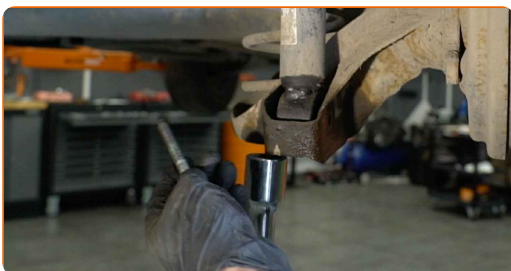
9

Skru løs støtdemperens øvre feste. Bruk en pipenøkkelinnsats #16. Bruk en skrallenøkkel.



10

Fjern festebolt.



11

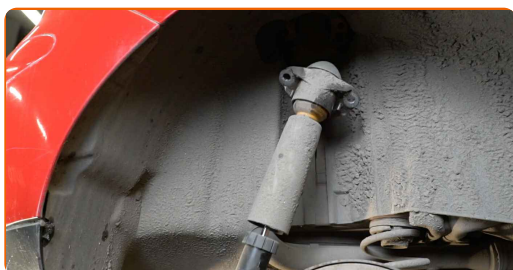
Fjern festet under bakakselbjelken.

Utskifting: støtdemper – Seat Ibiza 6L1. AUTODOC anbefaler:

- Senk den hydrauliske jekken smidig, uten rykk, for å unngå skader på deler og mekanismer.

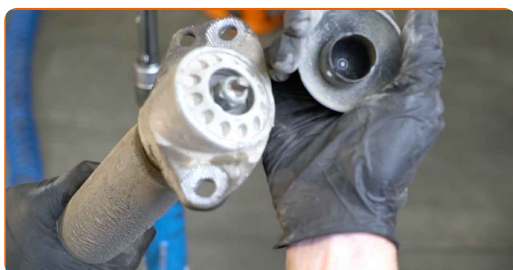
12

Fjern støtdemperen.



13

Fjern beskyttelseskappen fra støtdemperfestet.



14

Grip støtdemperen med en skrustikke.



15

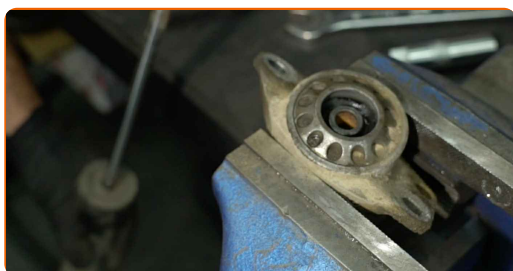
Rengjør festene til støtdemperstangen. Bruk en stålbørste. Bruk WD-40 spray.



- 16** Fjern støtdemperen stempelstangen feste. Bruk en pipenøkkelinnsats #16. Bruk et støtdemperverktøy DDN[®]. Bruk en skrallenøkkel.



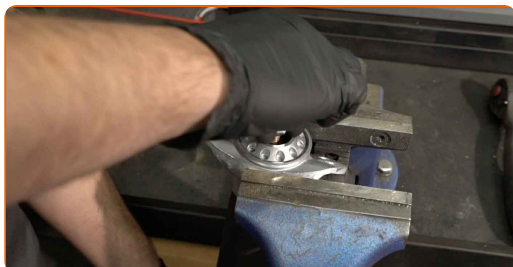
- 17** Fjern støtdemperfestet, støvbeskytteren og støtstopperen.



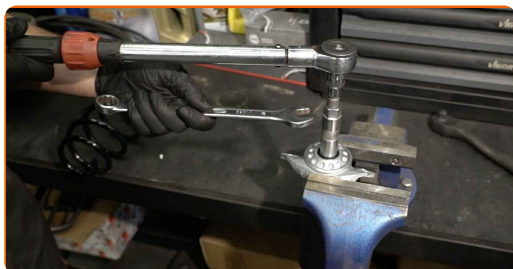
AUTODOC anbefaler:

- Utskifting: støtdemper – Seat Ibiza 6L1. Inspiser holderen, mansjetten og gjennomslagsstopperen til støtdemperen nøye. Bytt ut om nødvendig.
- Før du installerer en ny støtdemper bør du pumpe den 3-5 ganger manuelt.

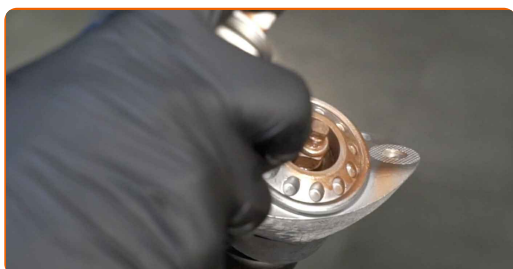
- 18** Installer festet, støvbeskytteren og støtstopperen på en ny støtdemper.



- 19** Stram mutteren støtdemperstangen. Bruk en pipenøkkelinnsats #16. Bruk et støtdemperverktøy DDN[®]6. Bruk en momentnøkkel. Stram den til 20 Nm dreiemoment.



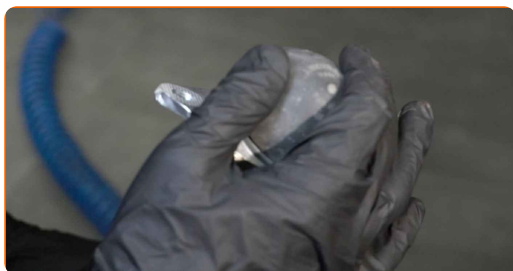
- 20** Behandle festet til støtdemperstangen med et egnet middel. Bruk kobberfett.



- 21** Løsne skrustikken og ta ut støtdemperen.

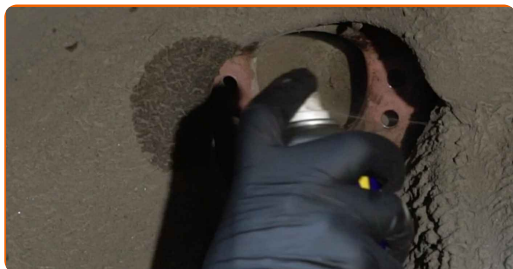


- 22** Monter beskyttelseskappen på støtdemperfestet.



23

Rengjør monteringsfestet til støtdemperen. Bruk en stålbørste. Bruk WD-40 spray.

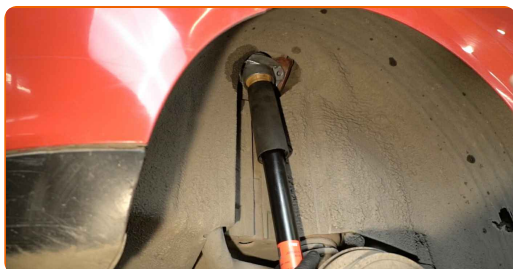


24

Behandle støtdemperens montasjeflater. Bruk kobberfett.

25

Plasser støtdemperen i hjulbuen og fest den.

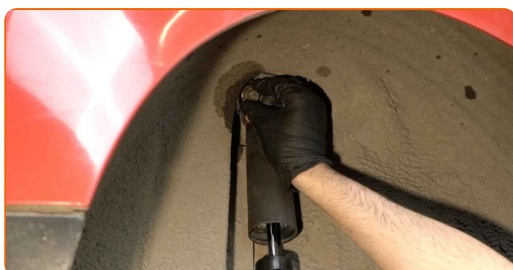


Utskifting: støtdemper – Seat Ibiza 6L1. Tips:

- Hold støtdemperen forsiktig og stramt når du skrur inn festeboltene for å unngå skade.

26

Skru fast de øvre festene til støtdemperen. Bruk en pipenøkkelinnsats #16. Bruk en skrallenøkkel.

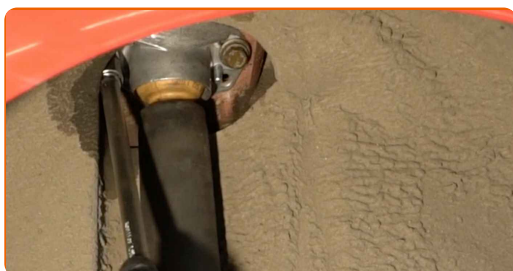


AUTODOC anbefaler:

- Bruk det sentrerte hullet for veiledning ved installering av monteringsfestet.

27

Stram det øvre støtdemperfestet. Bruk en pipenøkkelinnsats #16. Bruk en momentnøkkel. Stram den til 30 Nm dreiemoment.+90°



AUTODOC anbefaler:

- Viktig! Bruk nye festeelementer.

28

Monter festebolten.



29

Skru inn det nedre festet til støtdemperen. Bruk en pipenøkkelinnsats #16. Bruk en skrallenøkkel.



30

Støtt opp det bakre hjulopphengets bjelke. Bruk en hydraulisk jekk.

- 31** Stram det nedre feste på støtdemperen. Bruk en kombinasjonsnøkkel #16. Bruk en pipenøkkelinnsats #16. Bruk en momentnøkkel. Stram den til 40 Nm dreiemoment.+90°



AUTODOC anbefaler:

- Viktig! Bruk nye festelementer.

- 32** Fjern festet under bakakselbjelken.



AUTODOC anbefaler:

- Utskifting: støtdemper – Seat Ibiza 6L1. Senk den hydrauliske jekken jevnt og uten rykk for å unngå skader på komponenter og mekanismer.

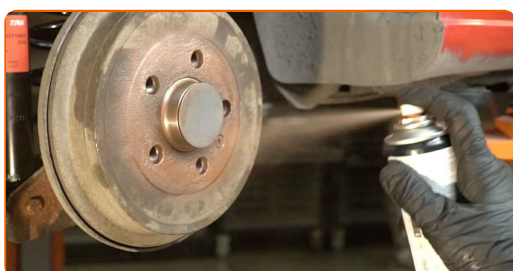
- 33** Behandle støtdemperfestene. Bruk kobberfett.



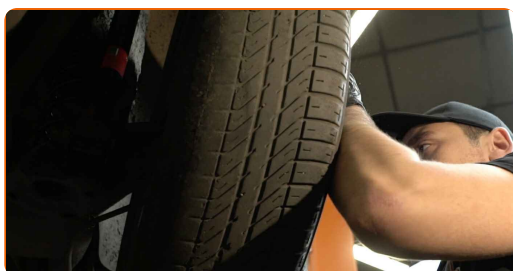
34 Rens festepunktet til felgen. Bruk en stålbørste.



35 Behandle overflaten hvor hjulfelgen kommer i kontakt med bremsetrommelen med et egnet middel. Bruk kobberfett.



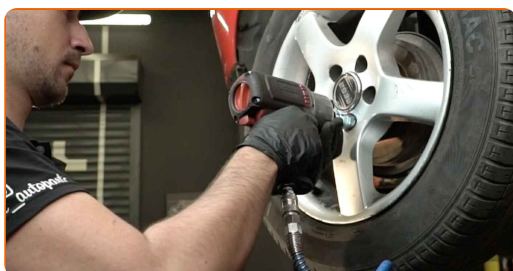
36 Installer hjulet.



Utskiifting: støtdemper – Seat Ibiza 6L1. Profesjonelle anbefalinger:

- For å unngå skade, hold hjulet opp når festeboltene skrur fast.

37 Skru inn boltene. Bruk en kraftpipe for hjulmutter #17.



38

Senk bilen og stram hjulboltene, arbeid på kryss. Bruk en kraftpipe for hjulmutter #17. Bruk en momentnøkkel. Stram den til 120 Nm dreiemoment.



39

Fjern jekker og klosser.



GODT GJORT! 

SE FLERE VEILEDNINGER

AUTODOC – TOPP KVALITET OG RIMELIGE BILDELER PÅ NETTET

AUTODOC-APPEN: SIKRE DEG GODE TILBUD I DEN PRAKTISKE
APPEN VÅR



The image shows two smartphones displaying the Autodoc app interface. The left phone shows a search bar, a 'TODAY'S OFFERS' section with a car filter icon, a 'Daily check' section, and a 'CATEGORIES' section with items like 'Axel Mounting', 'Steering Wheel', and 'Spark, Gl'. The right phone shows the Autodoc logo and a collection of car parts.

+ AUTODOC

GET IT ON
Google Play

Download on the
App Store

Download

ET STORT UTVALG AV RESERVEDELER TIL BILEN DIN

KJØP RESERVEDELER FOR SEAT

STØTDEMPER: ET STORT UTVALG

VELG BILDELER FOR SEAT IBIZA 6L1

STØTDEMPER FOR SEAT: KJØP NÅ

**STØTDEMPER FOR SEAT IBIZA 6L1: DE BESTE TILBUDENE
OG SALGENE**

ⓘ ANSVARFRASKRIVELSE:

Dokumentet inneholder kun generelle anbefalinger som kan være til hjelp ved reparasjoner eller utskiftninger. AUTODOC er ikke ansvarlig for tap, personskader, skader på eiendom som oppstår under reparasjonen eller utskiftningen på grunn av feilaktig bruk eller feiltolkning av de opplysningene som er stilt til rådighet.

AUTODOC er ikke ansvarlig for noen mulige feil og usikkerheter i denne veiledningen. Opplysningene er kun stilt til rådighet som informasjon og kan ikke erstatte veiledninger fra en spesialist.

AUTODOC er ikke ansvarlig for feil eller farlig bruk av apparater, verktøy eller bildeler. AUTODOC anbefaler sterkt å være forsiktig og følge sikkerhetsreglene ved gjennomføring av reparasjon eller utskiftning. Husk: Bruk av bildeler av mindreverdige kvalitet garanterer ikke at du oppnår riktig nivå av trafiksikkerhet.

© Copyright 2023 – Alt innhold, særlig tekster, fotografier og grafikker er beskyttet av opphavsrett. Alle rettigheter, inkludert mangfoldiggjørelse, kunngjøring, bearbeiding og oversettelse forbeholdes AUTODOC SE.