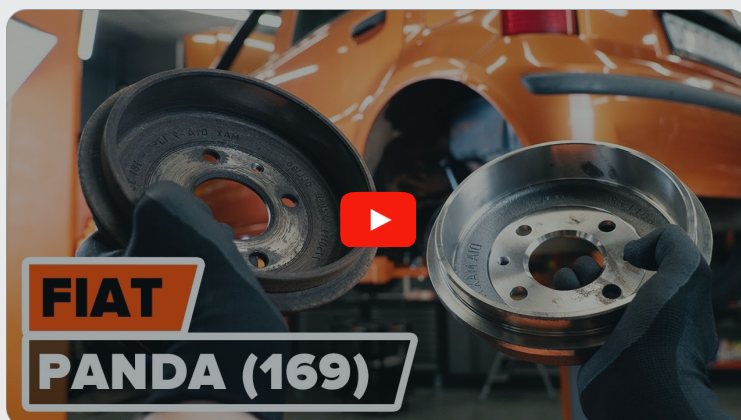




Slik bytter du  
bremsetrommel på en  
**Fiat Panda 169** –  
veiledning

## VIDEOVEILEDNING

**i Viktig!**

Denne fremgangsmåten for bytte kan brukes for:

FIAT PANDA (169) 1.2, FIAT PANDA (169) 1.4 Natural Power, FIAT 500 C Cabrio (312) 0.9, FIAT 500 Hatchback (312) 0.9, FIAT PUNTO (176) 1.1 55, FIAT PUNTO (176) 1.2 60, FIAT PUNTO (176) 1.2 75, FIAT PUNTO (176) 1.7 TD, FIAT PUNTO Kabriolet (176C) 1.2 60, FIAT PUNTO Kabriolet (176C) 1.6 90, FIAT PUNTO (176) 1.6, FIAT BRAVO I (182) 1.9 TD 100 S, FIAT BRAVO I (182) 1.9 TD 75 S, FIAT GRANDE PUNTO (199) 1.3 D Multijet, FIAT PUNTO Van (176L) 1.1, (+ 34)

Trinnene kan variere litt, avhengig av designet på bilen.

UTSKIFTING: BREMSETROMMEL – FIAT PANDA 169.  
VERKTØYET DU VIL TRENGE:



- Stålbørste
- WD-40 spray
- Kobberpasta
- Momentnøkkel
- Pipenøkkelinnsats # 10
- Pipenøkkelinnsats # 12
- Kombinasjonsnøkkel #10
- Hjulpipe #17
- Skrallenøkkel
- Flat Skrutrekker
- Stoppekloss

**KJØP VERKTØY**

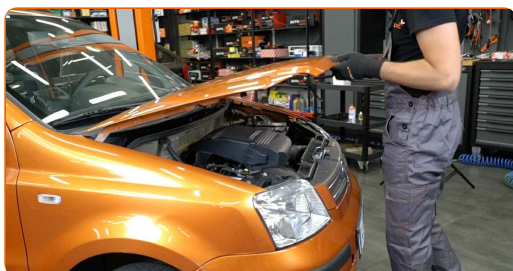
Utskifting: bremsetrommel – Fiat Panda 169. AUTODOC anbefaler:

- Skift bremsetrommer på Fiat Panda 169 i par på bakakselen. Se bort fra status på delene. Det sikrer jevn bremsing.
- Bytteprosedyren er lik for høyre og venstre bremsetrommel på samme aksel.
- Pass på å bytte bremseskoene også når du bytter bremsetromlene.
- Alt arbeid bør utføres med motoren av.

## UTSKIFTING: BREMSETROMMEL – FIAT PANDA 169. ANBEFALT REKKEFØLGE FOR TRINNENE:

1

Åpne panseret. Skru løs tanklokket for bremsevæsken.

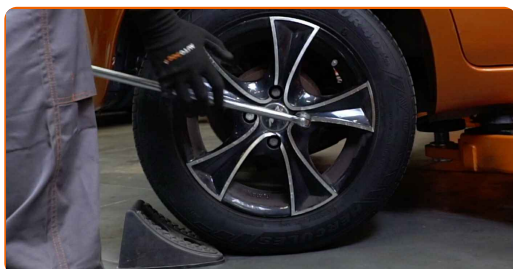


2

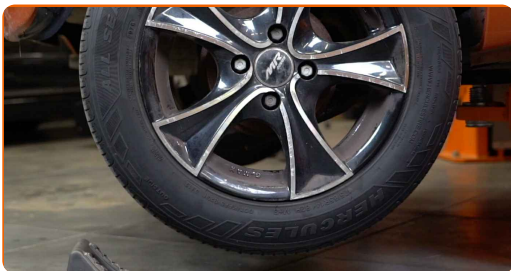
Sikre hjulene med klosser.

3

Løsne hjulfesteboltene. Bruk en kraftpipe for hjulmutter #17.



**4** Hev bakkdelen på bilen og sikre den på støttene.



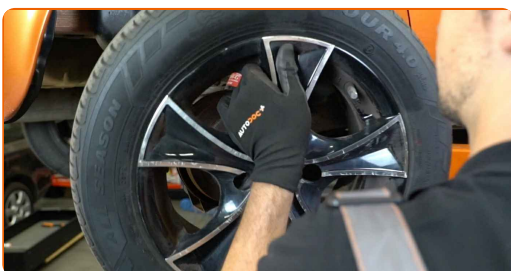
**5** Løsne hjulboltene.



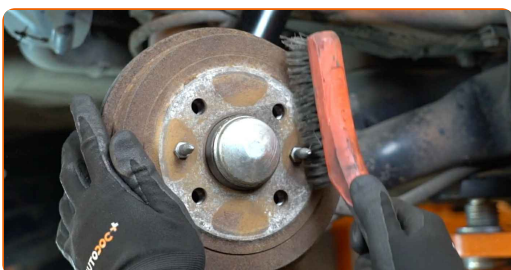
**AUTODOC anbefaler:**

- Advarsel! Hold i hjulet når du skrur løs festeboltene for å unngå skader. Fiat Panda 169

**6** Ta av hjulet.



**7** Rengjør festene til trommelbremsene. Bruk en stålbørste. Bruk WD-40 spray.



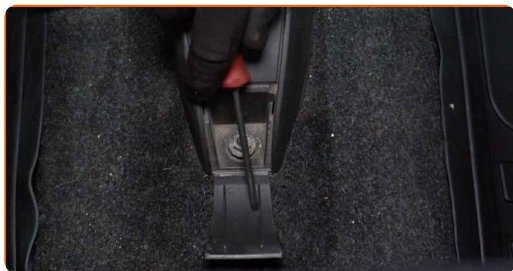
8

Skru løs festet til trommelbremsen. Bruk en pipenøkkelinnsats #12. Bruk en skrallenøkkel.



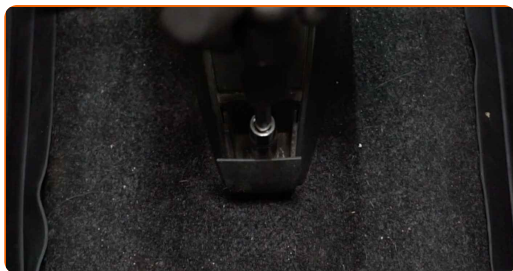
9

Fjern beskyttelsesdekselet til den nedre midtkonsollen. Bruk en flat skrutrekker.



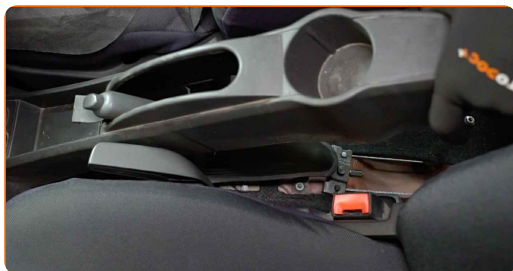
10

Skru løs de fremste festene til den nedre midtkonsollen. Bruk en pipenøkkelinnsats #10. Bruk en skrallenøkkel.



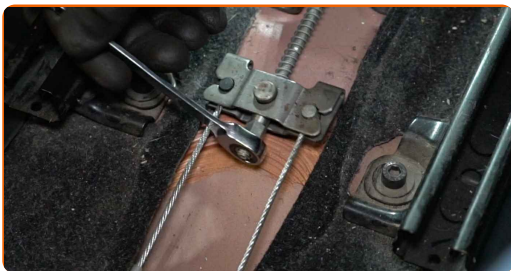
11

Fjern den nedre midtkonsollen.

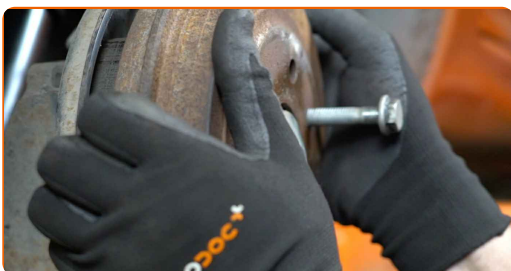




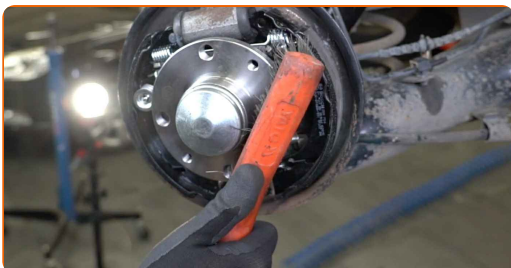
**12** Løs kabelen til parkeringsbremsen. Bruk en kombinasjonsnøkkel #10.



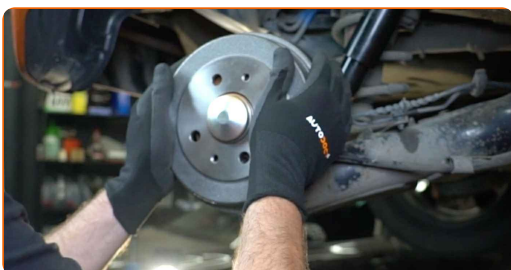
**13** Fjern trommelbremsen.



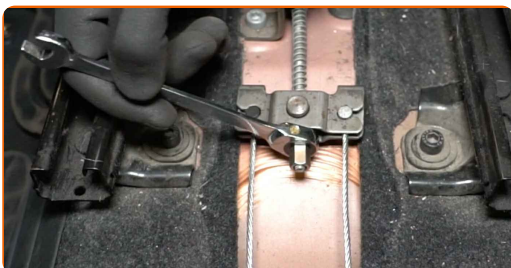
**14** Rengjør navet. Bruk en stålbørste. Behandle deretter kontaktflaten. Bruk kobberfett.



**15** Installer en bremsetrommel.



**16** Juster spenningen til kabelen til parkeringsbremsen. Bruk en kombinasjonsnøkkel #10.



**17** Fjern trommelbremsen.



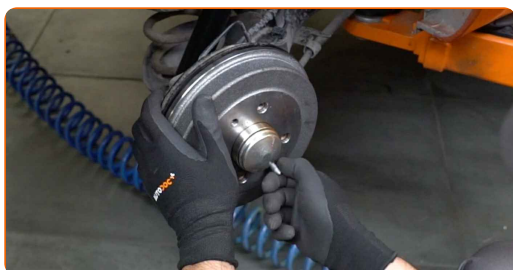
**18** Flytt parkeringsbremseskoene mot trommelen. Bruk en flat skrutrekker.



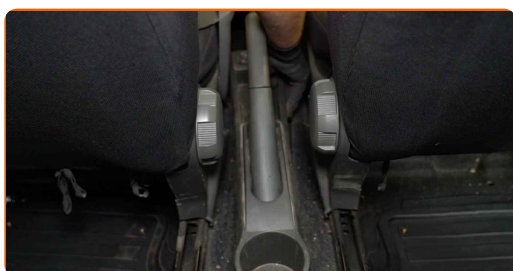
**19** Installer en bremsetrommel.



**20** Skru inn festet til bremsetrommellen. Bruk en pipenøkkelinnsats #12. Bruk en skrallenøkkel.



**21** Monter den nedre midtkonsollen igjen.





**22** Skru inn de fremre festene til den nedre midtkonsollen. Bruk en pipenøkkelinnsats #10. Bruk en skrallenøkkel.



**23** Monter beskyttelsesdekslet til den nedre midtkonsollen igjen.

**24** Stram festene til trommelbremsene. Bruk en pipenøkkelinnsats #12. Bruk en momentnøkkel. Stram den til 10 Nm dreiemoment.



**25** Rens festepunktet til felgen. Bruk en stålbørste.

**26** Behandle overflaten hvor hjulfelgen kommer i kontakt med bremsetrommelen med et egnet middel. Bruk kobberfett.



**27** Installer hjulet.

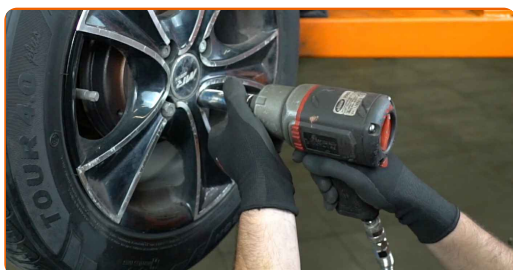


**AUTODOC anbefaler:**

- Advarsel! Hold i hjulet når du skrur inn festeboltene på bilen for å unngå skader.  
Fiat Panda 169

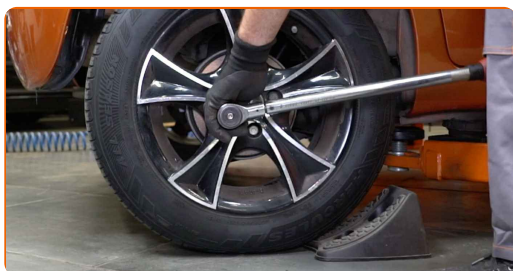
**28**

Skrus inn boltene. Bruk en kraftpipe for hjulmutter #17.



**29**

Senk bilen og stram hjulboltene, arbeid på kryss. Bruk en kraftpipe for hjulmutter #17. Bruk en momentnøkkel. Stram den til 98 Nm dreiemoment.



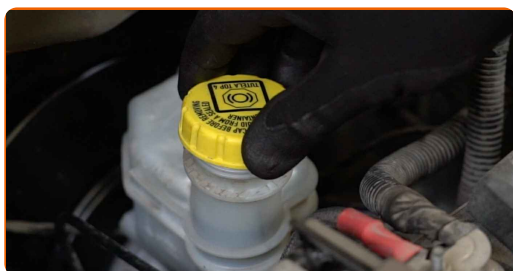
**30**

Fjern jekker og klosser.



**31**

Stram tanklokket til bremsevæsken. Lukk panseret.



### Utskiifting: bremsetrommel – Fiat Panda 169. Tips fra AUTODOC:

- Juster avstanden mellom bremsekoene og trommelen på Fiat Panda 169, mens du trykker på bremsepedalen 10-15 ganger.

**GODT GJORT!** 

[SE FLERE VEILEDNINGER](#)

## AUTODOC – TOPP KVALITET OG RIMELIGE BILDELER PÅ NETTET

AUTODOC-APPEN: SIKRE DEG GODE TILBUD I DEN PRAKTISKE  
APPEN VÅR



**+ AUTODOC**

GET IT ON  
**Google Play**

Download on the  
**App Store**

**Download**

**ET STORT UTVALG AV RESERVEDELER TIL BILEN DIN**

**KJØP RESERVEDELER FOR FIAT**

**BREMSETROMMEL: ET STORT UTVALG**

**VELG BILDELER FOR FIAT PANDA 169**

**BREMSETROMMEL FOR FIAT: KJØP NÅ**

**BREMSETROMMEL FOR FIAT PANDA 169: DE BESTE  
TILBUDENE OG SALGENE**

## **ⓘ ANSVARFRASKRIVELSE:**

Dokumentet inneholder kun generelle anbefalinger som kan være til hjelp ved reparasjoner eller utskiftninger. AUTODOC er ikke ansvarlig for tap, personskader, skader på eiendom som oppstår under reparasjonen eller utskiftningen på grunn av feilaktig bruk eller feiltolkning av de opplysningene som er stilt til rådighet.

AUTODOC er ikke ansvarlig for noen mulige feil og usikkerheter i denne veiledningen. Opplysningene er kun stilt til rådighet som informasjon og kan ikke erstatte veiledninger fra en spesialist.

AUTODOC er ikke ansvarlig for feil eller farlig bruk av apparater, verktøy eller bildeler. AUTODOC anbefaler sterkt å være forsiktig og følge sikkerhetsreglene ved gjennomføring av reparasjon eller utskiftning. Husk: Bruk av bildeler av mindreverdige kvalitet garanterer ikke at du oppnår riktig nivå av trafiksikkerhet.

© Copyright 2022 – Alt innhold, særlig tekster, fotografier og grafikker er beskyttet av opphavsrett. Alle rettigheter, inkludert mangfoldiggjørelse, kunngjøring, bearbeiding og oversettelse forbeholdes AUTODOC GmbH.