



Slik bytter du
bremseklosser bak på en
INFINITI JX Lukket
terrengbil – veiledning

LIGNENDE VIDEOVEILEDNING



Denne videoen viser fremgangsmåten for bytte av en lignende bildel i en annen bil

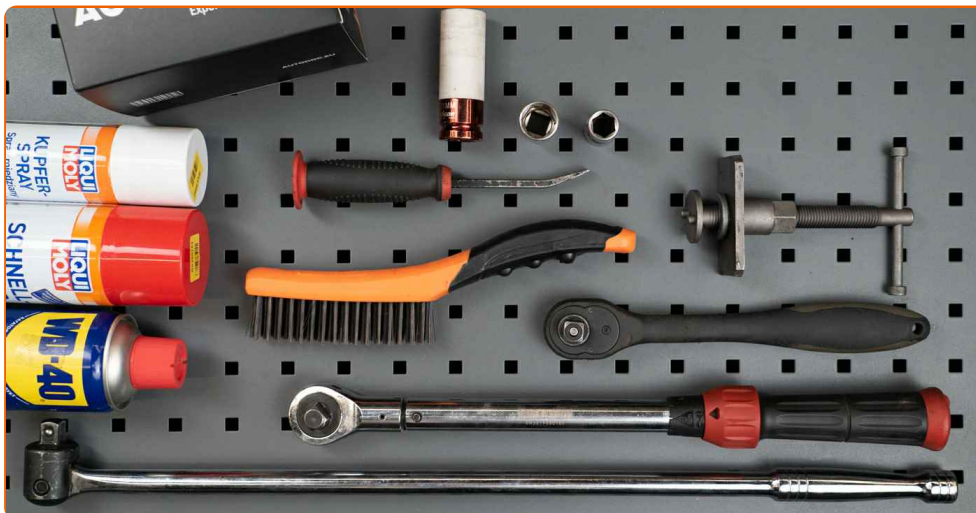
Viktig!

Denne fremgangsmåten for bytte kan brukes for:
INFINITI JX Lukket terrengbil 3.5 AWD

Trinnene kan variere litt, avhengig av designet på bilen.

Denne veiledningen ble laget på grunnlag av fremgangsmåten for bytte av en lignende bildel på en: NISSAN LEAF Electric

UTSKIFTING: BREMSEKLOSSER – INFINITI JX LUKKET TERRENGBIL. VERKTØYET DU KAN TRENGE:



- Stålbørste
- WD-40 spray
- Bremserens
- Smøremiddel/monteringspasta mot hvining
- Bremsecaliper føringsstift fett
- Kobberpasta
- Pipenøkkelinnsats # 14
- Hjulpipe #21
- Bremsstempelverktøy
- Skrallenøkkel
- Momentnøkkel
- Brekkjern
- Stoppekloss

Kjøp verktøy

Utskifting: bremseklosser – INFINITI JX Lukket terrengbil. Tips fra AUTODOC:

- Utfør utskifting av bremseklosser i komplett sett for hver akse. Dette gir effektiv bremsing.
- Fremgangsmåten er identisk for alle bremseklosser på samme aksel.
- Merk: Alt arbeid på bilen – INFINITI JX Lukket terrengbil – må utføres med motoren koblet ut.

GJENNOMFØR UTSKIFTINGEN I FØLGENDE REKKEFØLGE:

1 Åpne panseret. Skru løs tanklokket for bremsevæsken.

2 Sikre hjulene med klosser.

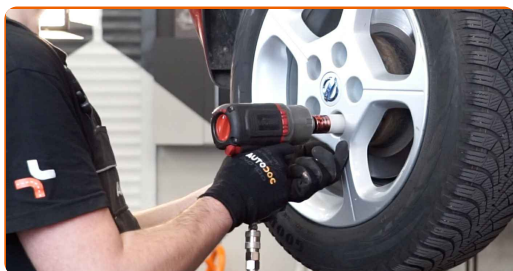


3 Løsne hjulfesteboltene. Bruk en kraftpipe for hjulmutter #21.



4 Hev fronten på bilen og sikre den på støttene.

5 Løsne hjulboltene.



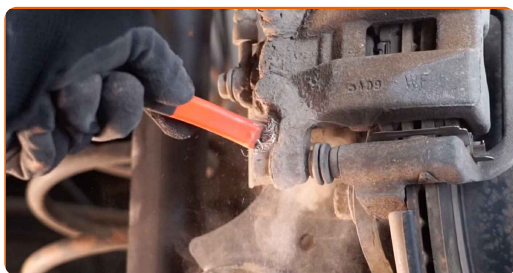
AUTODOC anbefaler:

- Viktig! Hold i hjulet når du skrur løs festeboltene. INFINITI JX Lukket terrengbil

6 Ta av hjulet.



7 Rengjør festene til bremsecaliperen. Bruk en stålbørste. Bruk WD-40 spray.

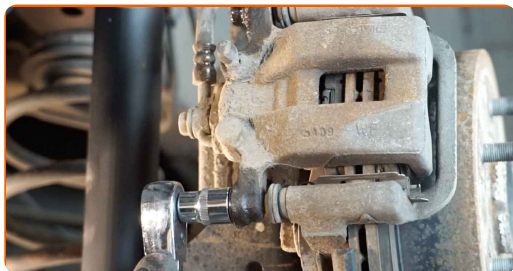


8 Spre bremseklossene. Bruk et brekkjern.



9

Skru løs bremsekalippernes feste. Bruk en pipenøkkelinnsats #14. Bruk en skrallenøkkel.



10

Fjern bremsekaliperen.

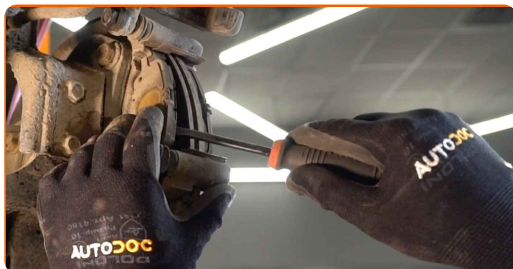


Utskifting: bremseklosser – INFINITI JX Lukket terrengbil. Profesjonelle anbefalinger:

- Knyt kaliperen til suspensjon eller til karosseriet med en ledning, uten å koble fra bremseslangen for å unngå trykkavlastning i bremsesystemet.
- Kontroller at bremsekaliperen ikke henger på bremseslangen.
- Ikke press inn bremsepedalen etter at bremsekaliperen er fjernet. Stemplet kan falle ut fra bremse sylindren som et resultat, og bremsevæskelekkasje og trykkavlastning kan forekomme i systemet.
- Sjekk brakett, styrepinne og mansjettene til bremsekaliperen. Rengjør dem. Bytt ved behov.

11

Fjern bremseklossene. Bruk et brekkjern.



Utskifting: bremseklosser – INFINITI JX Lukket terrengbil. AUTODOCs eksperter anbefaler:

- Mål tykkelsen på bremsekiven. Når slitasjegrensen nås, må delen skiftes.

12

Rengjør bremsekalipperbraketten for smuss og støv. Bruk en stålbørste. Bruk bremserens.



AUTODOC anbefaler:

- Utskifting: bremseklosser – INFINITI JX Lukket terrengbil. Vent i noen minutter etter påføringen av sprayen.

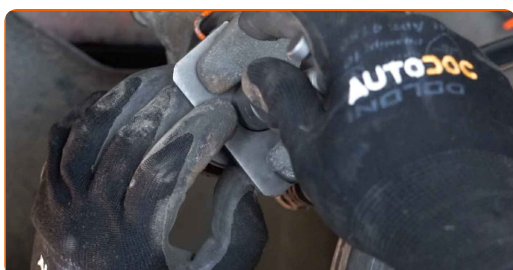
- 13** Behandle stempelet til bremsecaliperen. Bruk bremserens.



Utskifting: bremseklosser – INFINITI JX Lukket terrengbil. Tips fra AUTODOCs eksperter:

- Vent et par minutter etter at sprayen er påført.

- 14** Trykk inn bremsecaliper-stemplet. Bruk bremsestempelverktøy.



- 15** Behandle bremseklossene i området hvor overflaten deres kommer i kontakt med bremsecaliper holderen. Bruk smøremiddel/monteringspasta mot hvining.



AUTODOC anbefaler:

- Kontroller at platens overflate er ren før du installerer klossene.

16 Installer nye bremseklosser.



Utskiifting: bremseklosser – INFINITI JX Lukket terrengbil. Tips:

- Pass på at klossene er installert med føringer vendt mot platen.

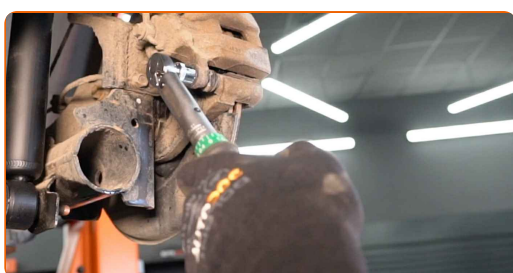
17 Hvis du ser gammelt fett og rustflekker, må du fjerne dem fra styrepinnene til caliperen og mansjettene til styrepinnene.



18 Smør styrepinner med spesielt bremsefett.



19 Installer bremsekaliperen og fest den. Bruk en pipenøkkelinnsats #14. Bruk en momentnøkkel. Stram den til 43 Nm dreiemoment.



20

Behandle overflaten hvor bremseskiven kontakter felgen. Bruk kobberfett.



21

Rengjør overflaten av bremseskiven. Bruk bremsrens.

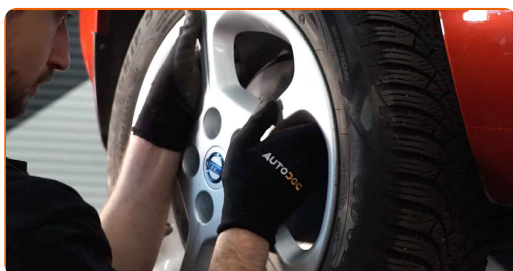


AUTODOC anbefaler:

- Utskifting: bremseklosser – INFINITI JX Lukket terrengbil. Vent i noen minutter etter påføringen av sprayen.

22

Installer hjulet.



AUTODOC anbefaler:

- Advarsel! Hold i hjulet når du skrur inn festeboltene på bilen for å unngå skader. INFINITI JX Lukket terrengbil

23

Skru inn boltene. Bruk en kraftpipe for hjulmutter #21.



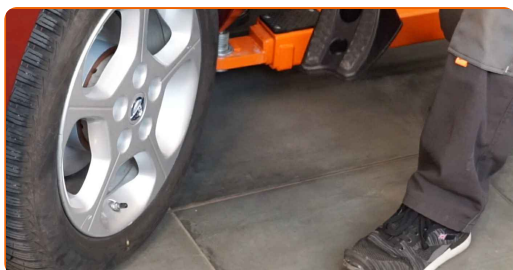
24

Senk bilen og stram hjulboltene, arbeid på kryss. Bruk en momentnøkkel. Stram den til 108 Nm dreiemoment.



25

Fjern jekker og klosser.



Utskifting: bremseklosser – INFINITI JX Lukket terrengbil. Tips fra AUTODOC:

- Kontroller bremsevæsknivået i ekspansjonstanken og etterfyll om nødvendig.

26

Stram tanklokket til bremsevæsken.



Utskifting: bremseklosser – INFINITI JX Lukket terrengbil. AUTODOC anbefaler:

- Uten å starte motoren, trå på bremsepedalen flere ganger til du føler betydelig motstand.

27

Lukk panseret.

Utskifting: bremseklosser – INFINITI JX Lukket terrengbil. Tips:

- Brems jevnt og forsiktig de første 150-200 km etter utskifting av bremseklossene. Unngå unødvendig og skarp nedbremsing til stopp.

GODT GJORT! [SE FLERE VEILEDNINGER](#)

AUTODOC – TOPP KVALITET OG RIMELIGE BILDELER PÅ NETTET

AUTODOC-APPEN: SIKRE DEG GODE TILBUD I DEN PRAKTISKE APPEN VÅR

GET IT ON
Google Play

Download on the
App Store

Download

ET STORT UTVALG AV RESERVEDELER TIL BILEN DIN

BREMSEKLOSSER: ET STORT UTVALG

ANSVARFRASKRIVELSE:

Dokumentet inneholder kun generelle anbefalinger som kan være til hjelp ved reparasjoner eller utskiftninger. AUTODOC er ikke ansvarlig for tap, personskader, skader på eiendom som oppstår under reparasjonen eller utskiftningen på grunn av feilaktig bruk eller feiltolkning av de opplysningene som er stilt til rådighet.

AUTODOC er ikke ansvarlig for noen mulige feil og usikkerheter i denne veiledningen. Opplysningene er kun stilt til rådighet som informasjon og kan ikke erstatte veiledninger fra en spesialist.

AUTODOC er ikke ansvarlig for feil eller farlig bruk av apparater, verktøy eller bildeler. AUTODOC anbefaler sterkt å være forsiktig og følge sikkerhetsreglene ved gjennomføring av reparasjon eller utskiftning. Husk: Bruk av bildeler av mindreverdige kvalitet garanterer ikke at du oppnår riktig nivå av trafiksikkerhet.

© Copyright 2023 – Alt innhold, særlig tekster, fotografier og grafikker er beskyttet av opphavsrett. Alle rettigheter, inkludert mangfoldiggjørelse, kunngjøring, bearbeiding og oversettelse forbeholdes AUTODOC SE.