



Slik bytter du hjullager
bak på en **Honda Insight**
ZE2_ZE3 – veiledning

VIDEOVEILEDNING



ⓘ Viktig!

Denne fremgangsmåten for bytte kan brukes for:

HONDA Jazz Hatchback (GE, GG, GP, ZA) 1.3 HYBRID (GP1), HONDA Jazz Hatchback (GE, GG, GP, ZA) 1.4, HONDA Jazz Hatchback (GE, GG, GP, ZA) 1.3 i, HONDA Jazz Hatchback (GE, GG, GP, ZA) 1.2, HONDA Insight II Hatchback (ZE) 1.3 Hybrid (ZE28, ZE2), HONDA City Sedan (GM2, GM3) 1.4 i-V TEC, HONDA Jazz Hatchback (GE, GG, GP, ZA) 1.5 i-VTEC

Trinnene kan variere litt, avhengig av designet på bilen.

[illegible]

- Stålbørste
- WD-40 spray
- Universal rengjøringspray
- Bremsereis
- Kobberpasta
- Kombinasjonsnøkkel #12
- Kombinasjonsnøkkel #17
- Pipenøkkelinnsats # 12
- Pipenøkkelinnsats # 14
- Pipenøkkelinnsats # 17
- Pipenøkkelinnsats # 32
- Hjulpipa #19
- Bremsesempelverktøy
- Skrallenøkkel
- Momentnøkkel
- Slagskrutrekker
- Phillips-skrutrekker
- Flat meisel
- Svingjern
- Hammer
- Gummihammer
- Brekkjern
- Stoppekloss

KJØP VERKTØY

Utskifting: hjullager – Honda Insight ZE2_ZE3. AUTODOC anbefaler:

- Lagermonteringen på Honda Insight ZE2_ZE3 bilen må ikke brukes på nytt.
- Fremgangsmåten er identisk for å bytte navlageret på begge hjul på samme aksel.
- Merk: Alt arbeid på bilen – Honda Insight ZE2_ZE3 – må utføres med motoren koblet ut.

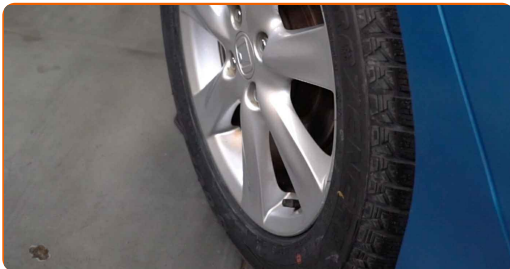
GJENNOMFØR UTSKIFTINGEN I FØLGENDE REKKEFØLGE:

1

Åpne panseret. Skru løs tanklokket for bremsevæsken.

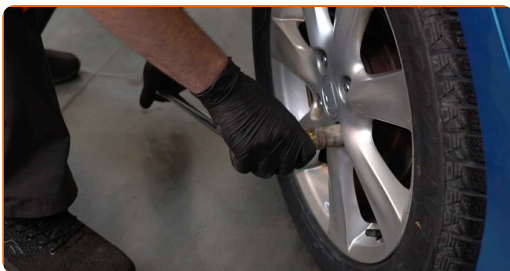
2

Sikre hjulene med klosser.



3

Løsne hjulfesteboltene. Bruk en kraftpipe for hjulmutter #19.



4

Hev bakkdelen på bilen og sikre den på støttene.



5

Løsne hjulboltene.

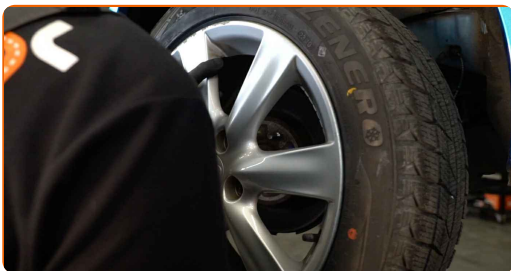


Utskifting: hjullager – Honda Insight ZE2_ZE3. Tips:

- For å unngå skade, hold hjulet opp når boltene skrus løs.

6

Ta av hjulet.



7

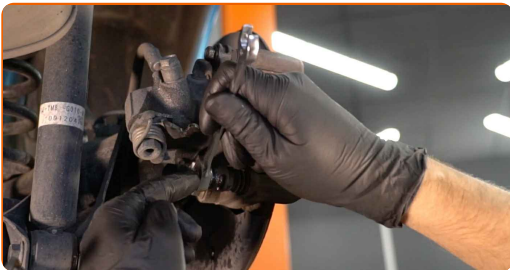
Rengjør festene til bremsecaliperen. Bruk en stålborste. Bruk WD-40 spray.



- 8** Løsne kabelen til parkeringsbremsen fra braketten på bremsekaliperen. Bruk en pipenøkkelinnsats #17. Bruk en skrallenøkkel. Bruk et brekkjern.



- 9** Skru løs bremsekalippernes feste. Bruk en kombinasjonsnøkkel #12. Bruk en kombinasjonsnøkkel #17.



- 10** Fjern bremsekaliperen.



Utskifting: hjullager – Honda Insight ZE2_ZE3. AUTODOCs eksperter anbefaler:

- Knyt kaliperen til suspensjon eller til karosseriet med en ledning, uten å koble fra bremseslangen for å unngå trykkavlastning i bremsesystemet.
- Kontroller at bremsekaliperen ikke henger på bremseslangen.
- Ikke press inn bremsepedalen etter at bremsekaliperen er fjernet. Stemplet kan falle ut fra bremsesynderen som et resultat, og bremsevæskelekkasje og trykkavlastning kan forekomme i systemet.
- Sjekk brakett, styrepinne og mansjettene til bremsekaliperen. Rengjør dem. Bytt ved behov.

11

Fjern bremseklossene.



12

Rengjør festene på braketten til bremsekaliperen. Bruk en stålbørste. Bruk WD-40 spray.



13

Skruløs kalipperbrakettfestet. Bruk en pipenøkkelinnsats #14. Bruk en skrallenøkkel.



14

Fjern kalipperbraketten.



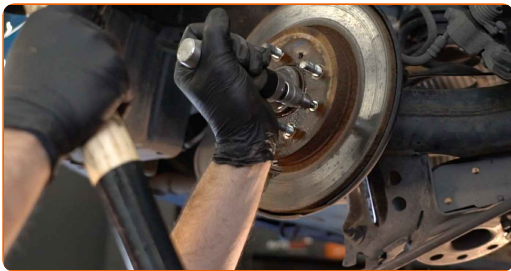
15

Rens festene til bremseskiven. Bruk en stålborste. Bruk WD-40 spray.



16

Skruløs bremseskivefestet. Bruk en Philips-skrutrekker. Bruk en slagskrutrekker.



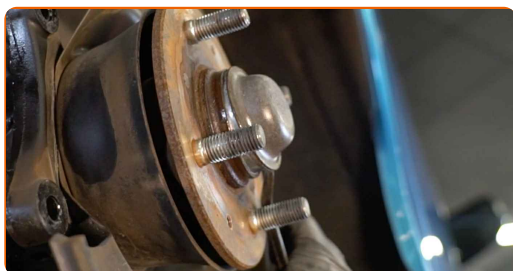
17

Fjern bremseskiven.



18

Fjern navlagerets beskyttelseshette. Bruk en hammer. Bruk et brekkjern.

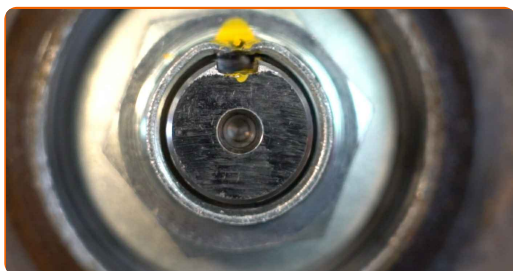


AUTODOC anbefaler:

- Noen biler er ikke utstyrt med hjulkapsler.

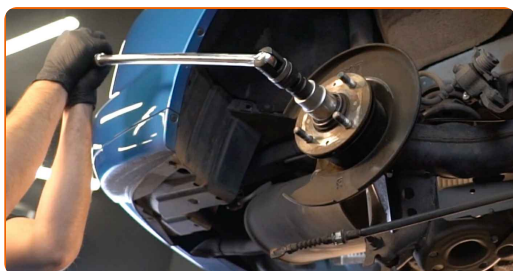
19

Press løs festebolten til hjulnavet. Bruk en flat metal meisel. Bruk en hammer.



20

Skru av hjulnavets akselmutter. Bruk en pipenøkkelinnsats #32. Bruk et svingjern.



21 Fjern navet og lageret sammen, siden de er en forseglet enhet.



22 Rens festepunktet til hjullageret. Bruk universal rengjøringspray.



23 Monter det nye hjulnavet med et lager.



24 Stram navet. Bruk en pipenøkkelinnsats #32. Bruk en momentnøkkel. Stram den til 181 Nm dreiemoment.



Utskifting: hjullager – Honda Insight ZE2_ZE3. Tips fra AUTODOC:

- Hjullagerenheten må ikke vippe på akseltappen.

25

Press inn festebolten til hjulnavet. Bruk en flat metal meisel. Bruk en hammer.



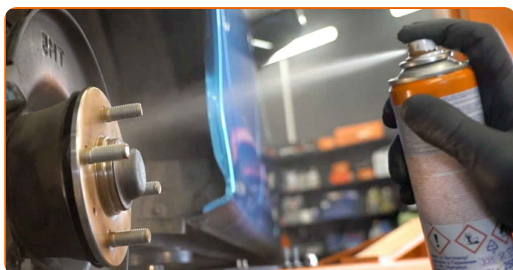
26

Installer navlagerets beskyttelseshette. Bruk en gummihammer. Bruk et brekkjern.



27

Påfør spesialfett på festepunktet til lagermontasjen. Bruk kobberfett.

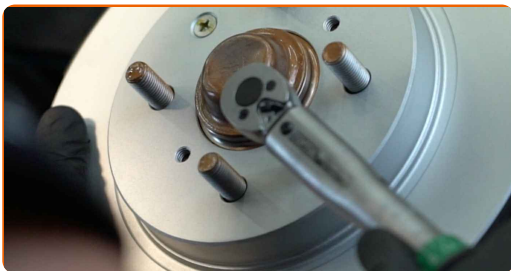


28

Installer bremseskiven.



29 Stram bremseskivefestet. Bruk en Philips-skrutrekker. Bruk en momentnøkkel. Stram den til 9 Nm dreiemoment.



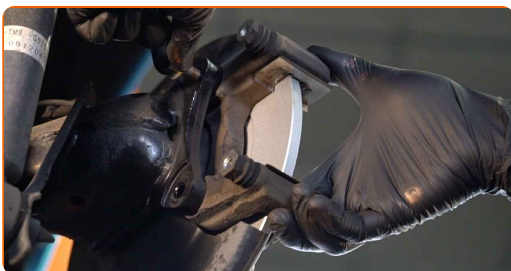
30 Rengjør bremsekalipperbraketten for smuss og støv. Bruk en stålborste. Bruk bremsereens.



AUTODOC anbefaler:

- Utskifting: hjullager – Honda Insight ZE2_ZE3. Vent i noen minutter etter påføringen av sprayen.

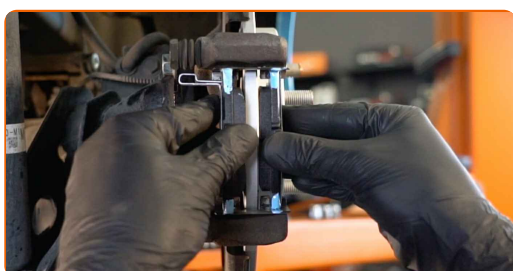
31 Installer bremsekalipperbraketten.



- 32** Stram bremsekalipperbraketten. Bruk en pipenøkkelinnsats #14. Bruk en momentnøkkel. Stram den til 55 Nm dreiemoment.



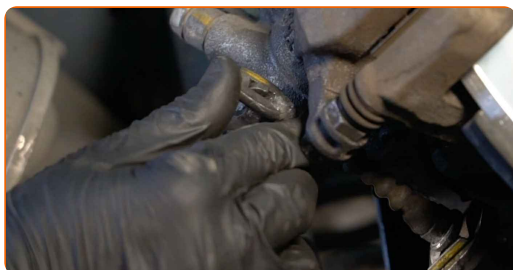
- 33** Installer bremseklossene.



- 34** Installer bremsekaliperen og fest den. Bruk en kombinasjonsnøkkel #12. Bruk en kombinasjonsnøkkel #17. Bruk en pipenøkkelinnsats #12. Bruk en momentnøkkel. Stram den til 23 Nm dreiemoment.



- 35** Installer kabelen til parkeringsbremsen inn i braketten til bremsekaliperen. Bruk en gummihammer. Bruk en pipenøkkelinnsats #17. Bruk en skrallenøkkel.



36

Behandle overflaten hvor bremseskiven kontakter felgen. Bruk kobberfett.



37

Rengjør overflaten av bremseskiven. Bruk bremserens.

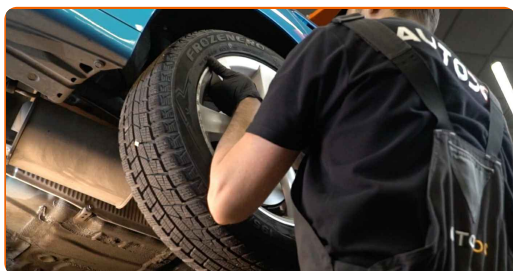


Utskifting: hjullager – Honda Insight ZE2_ZE3. Tips fra AUTODOCs eksperter:

- Vent et par minutter etter at sprayen er påført.

38

Installer hjulet.

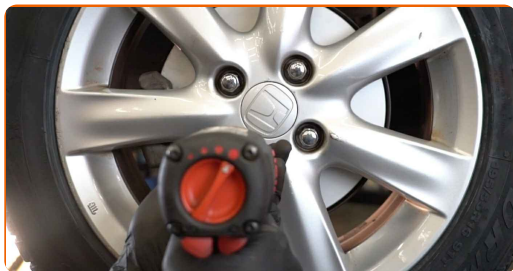


AUTODOC anbefaler:

- Viktig! Hold i hjulet når du skrur inn festeboltene. Honda Insight ZE2_ZE3

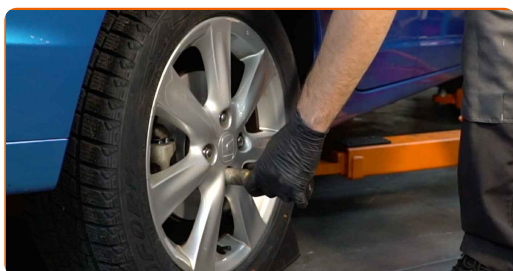
39

Skru inn boltene. Bruk en kraftpipe for hjulmutter #19.



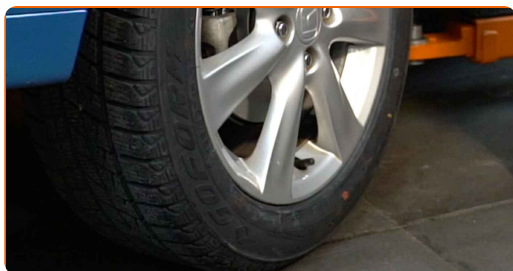
40

Senk bilen og stram hjulboltene, arbeid på kryss. Bruk en kraftpipe for hjulmutter #19. Bruk en momentnøkkel. Stram den til 108 Nm dreiemoment.



41

Fjern jekker og klosser.



AUTODOC anbefaler:

- Viktig! Utskifting: hjullager – Honda Insight ZE2_ZE3. Kontroller bremsevæsknivået i beholderen og fyll på ved behov.

42

Stram tanklokket til bremsevæsken. Lukk panseret.

GODT GJORT! 

SE FLERE VEILEDNINGER

AUTODOC – TOPP KVALITET OG RIMELIGE BILDELER PÅ NETTET

AUTODOC-APPEN: SIKRE DEG GODE TILBUD I DEN PRAKTISKE
APPEN VÅR



+ AUTODOC

GET IT ON
Google Play

Download on the
App Store

Download

ET STORT UTVALG AV RESERVEDELER TIL BILEN DIN

KJØP RESERVEDELER FOR HONDA

HJULLAGER: ET STORT UTVALG

VELG BILDELER FOR HONDA INSIGHT ZE2_ZE3

HJULLAGER FOR HONDA: KJØP NÅ

**HJULLAGER FOR HONDA INSIGHT ZE2_ZE3: DE BESTE
TILBUDENE OG SALGENE**

ANSVARSKRIVELSE:

Dokumentet inneholder kun generelle anbefalinger som kan være til hjelp ved reparasjoner eller utskiftninger. AUTODOC er ikke ansvarlig for tap, personskader, skader på eiendom som oppstår under reparasjonen eller utskiftningen på grunn av feilaktig bruk eller feiltolkning av de opplysningene som er stilt til rådighet.

AUTODOC er ikke ansvarlig for noen mulige feil og usikkerheter i denne veiledningen. Opplysningene er kun stilt til rådighet som informasjon og kan ikke erstatte veiledninger fra en spesialist.

AUTODOC er ikke ansvarlig for feil eller farlig bruk av apparater, verktøy eller bildeler. AUTODOC anbefaler sterkt å være forsiktig og følge sikkerhetsreglene ved gjennomføring av reparasjon eller utskiftning. Husk: Bruk av bildeler av mindreverdige kvalitet garanterer ikke at du oppnår riktig nivå av trafiksikkerhet.

© Copyright 2022 – Alt innhold, særlig tekster, fotografier og grafikker er beskyttet av opphavsrett. Alle rettigheter, inkludert mangfoldiggjørelse, kunngjøring, bearbeiding og oversettelse forbeholdes AUTODOC GmbH.