



Slik bytter du styreledd
på en **Honda Insight**
ZE2_ZE3 – veiledning

VIDEOVEILEDNING

**ⓘ Viktig!**

Denne fremgangsmåten for bytte kan brukes for:

HONDA Jazz Hatchback (GE, GG, GP, ZA) 1.3 HYBRID (GP1), HONDA Jazz Hatchback (GE, GG, GP, ZA) 1.4, HONDA Jazz Hatchback (GE, GG, GP, ZA) 1.3 i, HONDA Jazz Hatchback (GE, GG, GP, ZA) 1.2, HONDA Insight II Hatchback (ZE) 1.3 Hybrid (ZE28, ZE2), HONDA City Sedan (GM2, GM3) 1.4 i-V TEC

Trinnene kan variere litt, avhengig av designet på bilen.

**UTSKIFTING: STYRELEDD – HONDA INSIGHT ZE2_ZE3.
VERKTØYET DU KAN TRENGE:**



- Stålbørste
- WD-40 spray
- Bremsrens
- Kobberpasta
- Kombinasjonsnøkkel #19
- Pipenøkkelinnsats # 17
- Hjulpiper #19
- Skrallenøkkel
- Momentnøkkel
- Rundtang
- Skyvelær
- Svingjern
- Kuleleddavtrekker
- Brekkjern
- Stoppekloss

KJØP VERKTØY

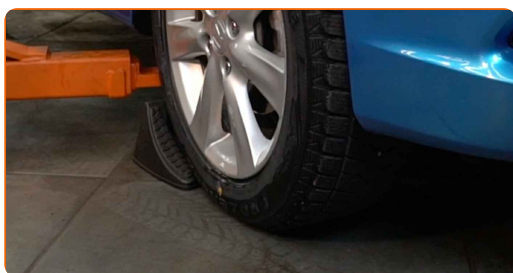
Utskifting: styreledd – Honda Insight ZE2_ZE3. AUTODOC anbefaler:

- Erstatt endeleddene parvis.
- Utskiftingsprosedyren er identisk for høyre og venstre endeled.
- Alt arbeid bør utføres med motoren av.

UTSKIFTING: STYRELEDD – HONDA INSIGHT ZE2_ZE3. ANBEFALT REKKEFØLGE FOR TRINNENE:

1

Sikre hjulene med klosser.



2

Løsne hjulfestboltene. Bruk en kraftpipe for hjulmutter #19.



3

Hev fronten på bilen og sikre den på støttene.



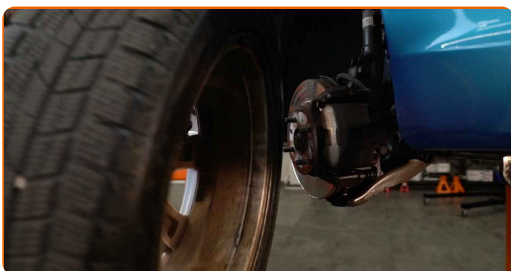
4 Løsne hjulboltene.



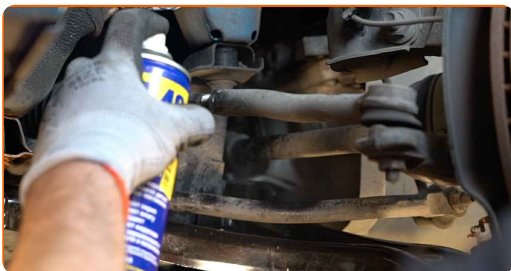
Utskifting: styreledd – Honda Insight ZE2_ZE3. Tips:

- For å unngå skade, hold hjulet opp når boltene skrur løs.

5 Ta av hjulet.



6 Rens festene som kobler endeledet til rattspindelen. Bruk en stålbørste. Bruk WD-40 spray.

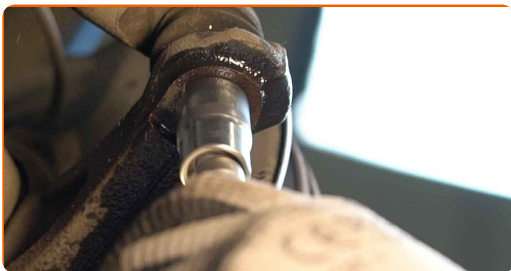


7 Fjern låsesplinten som fester strekkstangendens montering. Bruk et brekkjern. Bruk en rundtang.



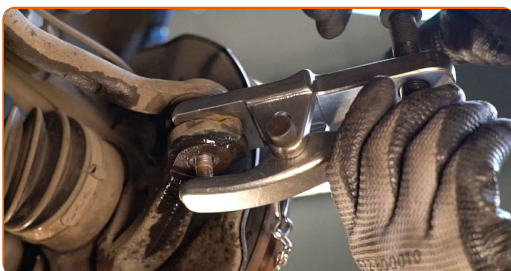
8

Skru endefestemutteren fast til styrespindelen. Bruk en pipenøkkelinnsats #17. Bruk et svingjern.



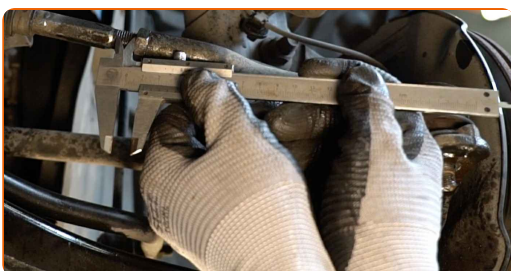
9

Koble strekkstangenden fra styrespindelen. Bruk en avtrekker for kuleledd.



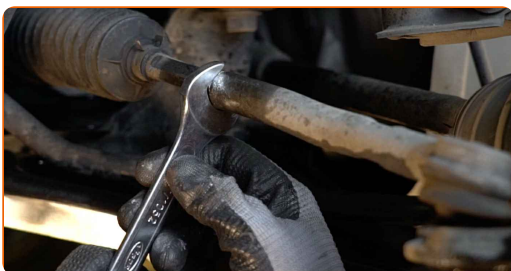
10

Ved reinstaller, merk eller måle den nøyaktige plasseringen til kuleleddet på sporstangen, eller tell antall omdreininger for å hindre forskyvning etterpå. Bruk et skyvelær.

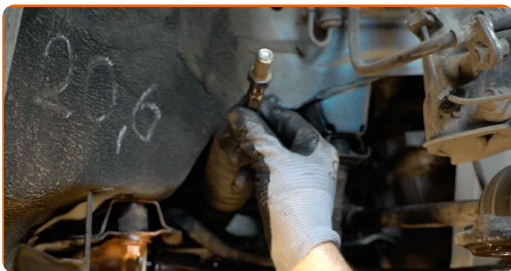


11

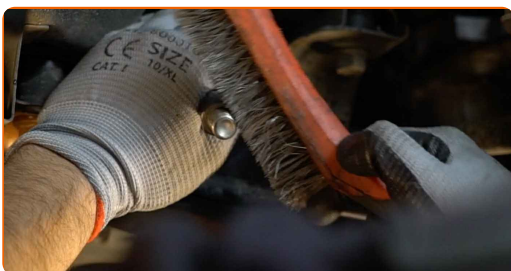
Løsne låsemutteren som fester trekkstangenden til strekkstangen. Bruk en kombinasjonsnøkkel #19.



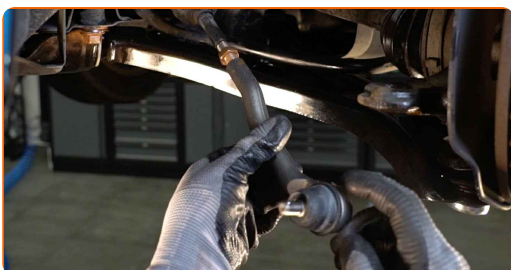
12 Skru enden av strekkstangen.



13 Rengjør festepunktene til endeledet. Bruk en stålbørste. Bruk WD-40 spray.



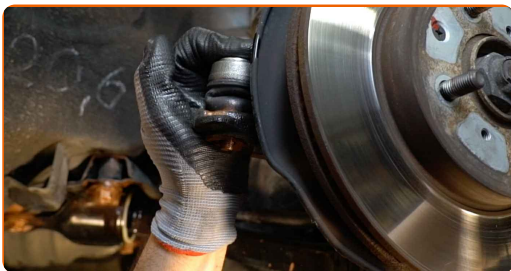
14 Skru på en ny strekkstangende.



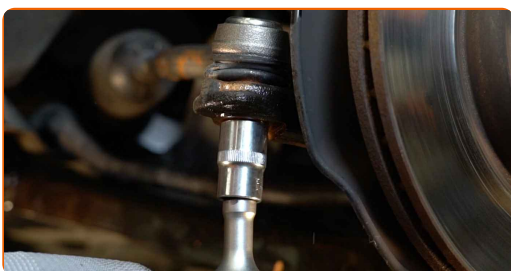
Utskifting: styreledd – Honda Insight ZE2_ZE3. AUTODOCs eksperter anbefaler:

- Mens du installerer styrestangenden, må du huske å gjøre det samme antallet omdreininger eller forlate den samme lengden på synlige gjenger per dine mål.

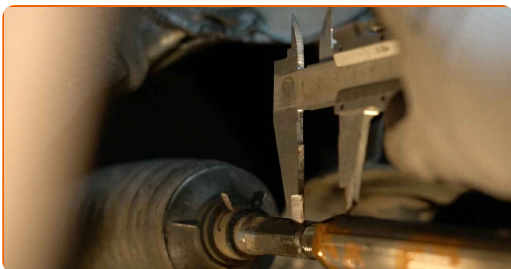
15 Koble strekkstangenden til styrespindelen.



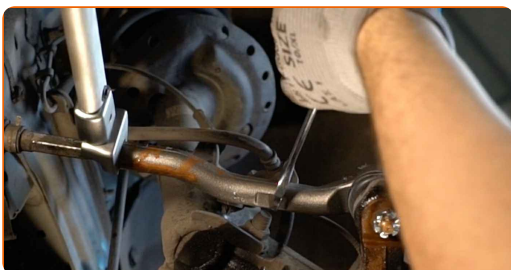
16 Skru på festemutteren som kobler endeledet til rattspindelen. Bruk en pipenøkkelinnsats #17. Bruk en skrallenøkkel.



17 Ved reinstaller, merk eller måle den nøyaktige plasseringen til kuleledet på sporstangen, eller tell antall omdreininger for å hindre forskyvning etterpå. Bruk et skyvelær.



18 Stram strekkstangens låsemutter. Bruk en kombinasjonsnøkkel #19. Bruk en momentnøkkel. Stram den til 44 Nm dreiemoment.



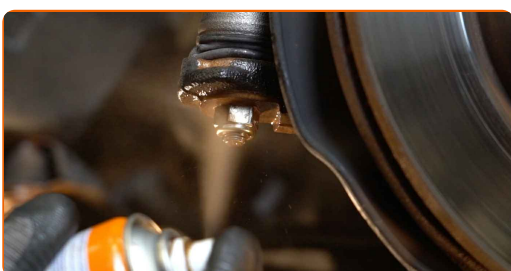
19

Stram festemutteren som kobler endeledet til rattspindelen. Bruk en pipenøkkelinnsats #17. Bruk en momentnøkkel. Stram den til 43 Nm dreiemoment.



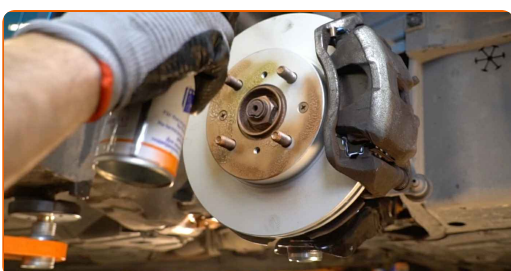
20

Behandle festet som kobler endeledet til rattspindelen. Bruk kobberfett.



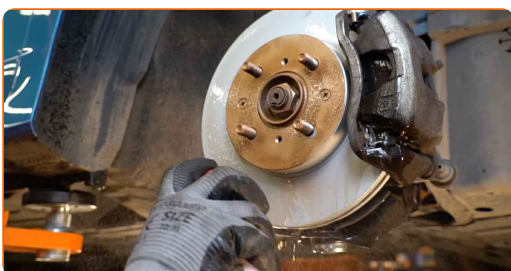
21

Behandle overflaten hvor bremseskiven kontakter felgen. Bruk kobberfett.



22

Rengjør overflaten av bremseskiven. Bruk bremsrens.



AUTODOC anbefaler:

- Utskifting: styreledd – Honda Insight ZE2_ZE3. Vent i noen minutter etter påføringen av sprayen.

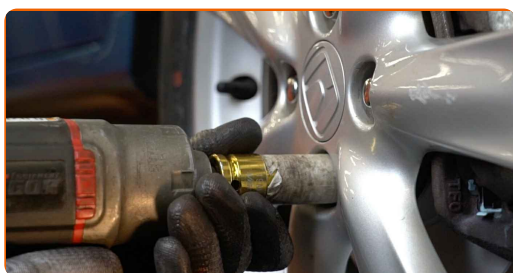
23 Installer hjulet.



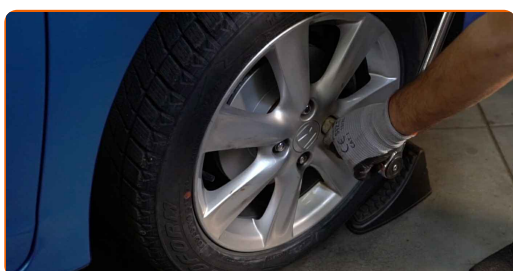
Utskifting: styreledd – Honda Insight ZE2_ZE3. Tips fra AUTODOC:

- For å unngå skade, hold hjulet opp når festeboltene skrur fast.

24 Skru inn boltene. Bruk en kraftpipe for hjulmutter #19.



25 Senk bilen og stram hjulboltene, arbeid på kryss. Bruk en kraftpipe for hjulmutter #19. Bruk en momentnøkkel. Stram den til 108 Nm dreiemoment.

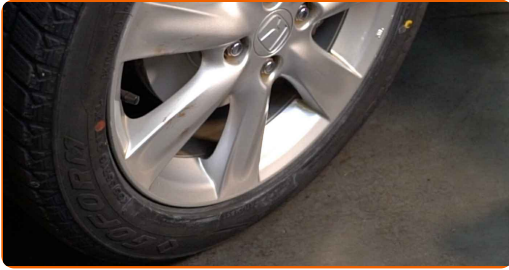


Utskifting: styreledd – Honda Insight ZE2_ZE3. Tips fra AUTODOCs eksperter:

- Kontroller og juster hjulinstilling om nødvendig.

26

Fjern jekker og klosser.



GODT GJORT! 

SE FLERE VEILEDNINGER

AUTODOC – TOPP KVALITET OG RIMELIGE BILDELER PÅ NETTET

AUTODOC-APPEN: SIKRE DEG GODE TILBUD I DEN PRAKTISKE
APPEN VÅR



+ AUTODOC

GET IT ON
Google Play

Download on the
App Store

Download

ET STORT UTVALG AV RESERVEDELER TIL BILEN DIN

KJØP RESERVEDELER FOR HONDA

STYRELEDD: ET STORT UTVALG

VELG BILDELER FOR HONDA INSIGHT ZE2_ZE3

STYRELEDD FOR HONDA: KJØP NÅ

**STYRELEDD FOR HONDA INSIGHT ZE2_ZE3: DE BESTE
TILBUDENE OG SALGENE**

ANSVARSKRIVELSE:

Dokumentet inneholder kun generelle anbefalinger som kan være til hjelp ved reparasjoner eller utskiftninger. AUTODOC er ikke ansvarlig for tap, personskader, skader på eiendom som oppstår under reparasjonen eller utskiftningen på grunn av feilaktig bruk eller feiltolkning av de opplysningene som er stilt til rådighet.

AUTODOC er ikke ansvarlig for noen mulige feil og usikkerheter i denne veiledningen. Opplysningene er kun stilt til rådighet som informasjon og kan ikke erstatte veiledninger fra en spesialist.

AUTODOC er ikke ansvarlig for feil eller farlig bruk av apparater, verktøy eller bildeler. AUTODOC anbefaler sterkt å være forsiktig og følge sikkerhetsreglene ved gjennomføring av reparasjon eller utskiftning. Husk: Bruk av bildeler av mindreverdige kvalitet garanterer ikke at du oppnår riktig nivå av trafiksikkerhet.

© Copyright 2022 – Alt innhold, særlig tekster, fotografier og grafikker er beskyttet av opphavsrett. Alle rettigheter, inkludert mangfoldiggjørelse, kunngjøring, bearbeiding og oversettelse forbeholdes AUTODOC GmbH.