



Slik bytter du ABS sensor
fremme på en **VW Golf 4**
– veiledning

VIDEOVEILEDNING



Viktig!

Denne fremgangsmåten for bytte kan brukes for:

VW PASSAT (3A2, 35I) 2.0, VW PASSAT (3A2, 35I) 1.9 TD, VW PASSAT (3A2, 35I) 1.9 TDI, VW PASSAT (3A2, 35I) 1.8, VW PASSAT (3A2, 35I) 2.8 VR6, VW GOLF III (1H1) 1.9 D, VW GOLF III (1H1) 1.9 TD,GTD, VW GOLF III (1H1) 1.9 TDI, VW GOLF III (1H1) 1.4, VW GOLF III (1H1) 1.6, VW GOLF III (1H1) 1.8, VW GOLF III (1H1) 1.8 Syncro, VW GOLF III (1H1) 2.0, VW GOLF III (1H1) 2.0 GTI 16V, VW GOLF III (1H1) 2.8 VR6, (+ 183)

Trinnene kan variere litt, avhengig av designet på bilen.

Utskifting: ABS sensor – VW Golf 4. Tips fra AUTODOC:

- Alt arbeid bør utføres med motoren av.

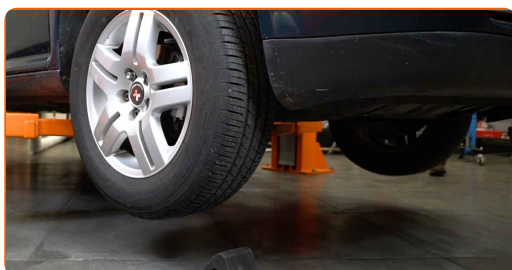
UTSKIFTING: ABS SENSOR – VW GOLF 4. FØLG DISSE TRINNENE:

1 Sikre hjulene med klosser.

2 Løsne hjulfesteboltene. Bruk en kraftpipe for hjulmutter #17.



3 Hev fronten på bilen og sikre den på støttene.



4 Løsne hjulboltene.



AUTODOC anbefaler:

- Advarsel! Hold i hjulet når du skrur løs festeboltene for å unngå skader. VW Golf 4

5

Ta av hjulet.



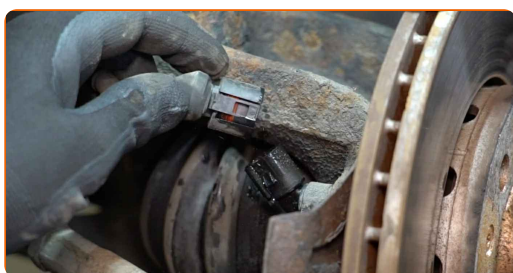
6

Rengjør festet til ABS-sensoren. Bruk en rengjøringsbørste av nylon. Bruk WD-40 spray.



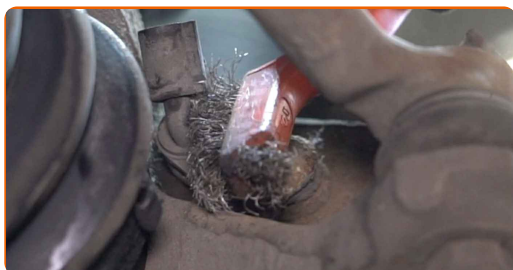
7

Fjern koplingsstykket til ABS-sensoren. Bruk en flat skrutrekker.



8

Rengjør festet til ABS-sensoren. Bruk en stålbørste. Bruk WD-40 spray.



9

Skru løs festet til ABS-sensoren. Bruk HEX nr. H5. Bruk en skrallenøkkel.



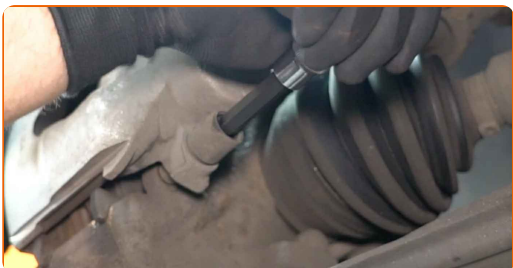
10

Fjern hetten til støvmansjetten på føringsstiftene i bremseklaven. Bruk et brekkjern.



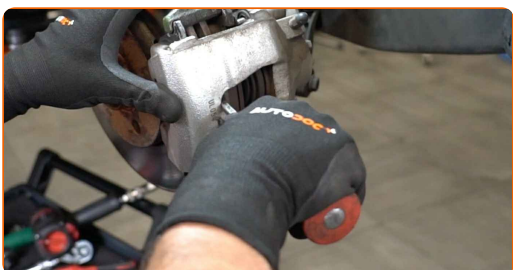
11

Skru løs bremsekalippenes feste. Bruk HEX nr. H7. Bruk en skrallenøkkel. Bruk et svingjern.



12

Spre bremseklossene. Bruk et brekkjern.



13

Fjern bremsekaliperen.



Utskiifting: ABS sensor – VW Golf 4. Profesjonelle anbefalinger:

- Knyt kaliperen til suspensjon eller til karosseriet med en ledning, uten å koble fra bremseslangen for å unngå trykkavlastning i bremsesystemet.
- Kontroller at bremsekaliperen ikke henger på bremseslangen.
- Ikke press inn bremsepedalen etter at bremsekaliperen er fjernet. Stemplet kan falle ut fra bremsesynderen som et resultat, og bremsevæskelekkasje og trykkavlastning kan forekomme i systemet.
- Sjekk brakett, styrepinne og mansjettene til bremsecaliperen. Rengjør dem. Bytt ved behov.

14

Rengjør festet til bremseskiven. Bruk en stålbørste. Bruk WD-40 spray.



15 Skru løs bremseskivefestet. Bruk Torx T30. Bruk en skrallenøkkel.



16 Fjern bremseskiven.



17 Koble fra ABS-sensoren. Bruk en spikerdor. Bruk en hammer. Bruk et brekkjern.



18 Rengjør festepunktet til ABS-sensoren. Bruk en stålbørste. Bruk WD-40 spray.



19

Behandle festet til ABS-sensoren med et egnet middel. Bruk universalfett.



20

Koble til ABS-sensoren.



21

Stram festene som forbinder ABS-sensoren med styrespindelen. Bruk HEX nr. H5. Bruk en momentnøkkel. Stram den til 6 Nm dreiemoment.



22

Smør kontakten til ABS-sensoren. Bruk dielektrisk fett.



23

Fest koplingsstykket til ABS-sensoren.



24

Rengjør navet. Bruk en stålbørste. Behandle deretter kontaktflaten. Bruk kobberfett.



25

Installer bremseskiven.



26

Stram bremseskivefestet. Bruk Torx T30. Bruk en momentnøkkel. Stram den til 6 Nm dreiemoment.



27

Installer bremsekaliperen og fest den. Bruk HEX nr. H7. Bruk en momentnøkkel. Stram den til 30 Nm dreiemoment.



28 Fest dekslene til mansjettene til bremsekaliperstyreplinnene.



29 Rens festepunktet til felgen. Bruk en stålbørste.



30 Behandle overflaten hvor bremseklaven kontakter felgen. Bruk kobberfett.



31 Rengjør overflaten av bremseklaven. Bruk bremserens.

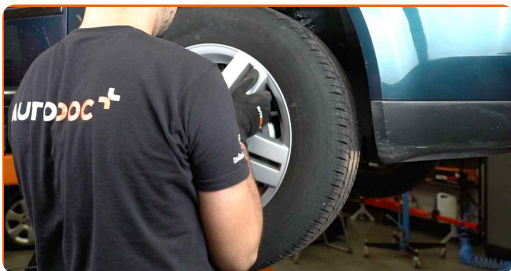


AUTODOC anbefaler:

- Utskifting: ABS sensor – VW Golf 4. Vent i noen minutter etter påføringen av sprayen.

32

Installer hjulet.



AUTODOC anbefaler:

- Advarsel! Hold i hjulet når du skruer inn festeboltene på bilen for å unngå skader.
VW Golf 4

33

Skru inn boltene. Bruk en kraftpipe for hjulmutter #17.



34

Senk bilen og stram hjulboltene, arbeid på kryss. Bruk en kraftpipe for hjulmutter #17. Bruk en momentnøkkel. Stram den til 120 Nm dreiemoment.



35

Fjern jekker og klosser.



GODT GJORT! 

SE FLERE VEILEDNINGER

AUTODOC – TOPP KVALITET OG RIMELIGE BILDELER PÅ NETTET

AUTODOC-APPEN: SIKRE DEG GODE TILBUD I DEN PRAKTISKE
APPEN VÅR



+ AUTODOC

GET IT ON
Google Play

Download on the
App Store

Download

ET STORT UTVALG AV RESERVEDELER TIL BILEN DIN

KJØP RESERVEDELER FOR VW

ABS SENSOR: ET STORT UTVALG

VELG BILDELER FOR VW GOLF 4

ABS SENSOR FOR VW: KJØP NÅ

ABS SENSOR FOR VW GOLF 4: DE BESTE TILBUDENE OG SALGENE

ANSVARSKRIVELSE:

Dokumentet inneholder kun generelle anbefalinger som kan være til hjelp ved reparasjoner eller utskiftninger. AUTODOC er ikke ansvarlig for tap, personskader, skader på eiendom som oppstår under reparasjonen eller utskiftningen på grunn av feilaktig bruk eller feiltolkning av de opplysningene som er stilt til rådighet.

AUTODOC er ikke ansvarlig for noen mulige feil og usikkerheter i denne veiledningen. Opplysningene er kun stilt til rådighet som informasjon og kan ikke erstatte veiledninger fra en spesialist.

AUTODOC er ikke ansvarlig for feil eller farlig bruk av apparater, verktøy eller bildeler. AUTODOC anbefaler sterkt å være forsiktig og følge sikkerhetsreglene ved gjennomføring av reparasjon eller utskiftning. Husk: Bruk av bildeler av mindreverdige kvalitet garanterer ikke at du oppnår riktig nivå av trafiksikkerhet.

© Copyright 2023 – Alt innhold, særlig tekster, fotografier og grafikker er beskyttet av opphavsrett. Alle rettigheter, inkludert mangfoldiggjørelse, kunngjøring, bearbeiding og oversettelse forbeholdes AUTODOC SE.