



Slik bytter du kupefilter  
på en **Toyota Prado J120**  
– veiledning

## VIDEOVEILEDNING

**i Viktig!**

Denne fremgangsmåten for bytte kan brukes for:

TOYOTA LAND CRUISER (KDJ12\_, GRJ12\_) 4.0, TOYOTA FJ CRUISER (GSJ1\_) 4.0 4WD (GSJ15\_), TOYOTA COROLLA sedan (E15\_) 1.6 VVT-i, TOYOTA SIENNA (MCL2\_, GSL2\_) 3.5 4WD (GSL25\_), TOYOTA CELICA (ZZT23\_) 1.8 16V VT-i, TOYOTA CELICA (ZZT23\_) 1.8 16V TS, TOYOTA PREVIA (MCR3\_, ACR3\_, CLR3\_) 2.4 (ACR30), TOYOTA PREVIA (MCR3\_, ACR3\_, CLR3\_) 2.0 D-4D (CLR30\_), TOYOTA Avensis Verso (\_M2\_) 2.0 (ACM20\_), TOYOTA Avensis Verso (\_M2\_) 2.0 D (CLM20\_), TOYOTA Camry Sedan (\_V3\_) 2.4 (ACV30\_, ACV36), TOYOTA Camry Sedan (\_V3\_) 3.0 (MCV30\_), TOYOTA Yaris Hatchback (\_P1\_) 1.4 D-4D (NLP10\_), TOYOTA LAND CRUISER (KDJ12\_, GRJ12\_) 3.0 D-4D, TOYOTA Yaris Hatchback (\_P1\_) 1.3 (SCP12\_), (+ 27)

Trinnene kan variere litt, avhengig av designet på bilen.

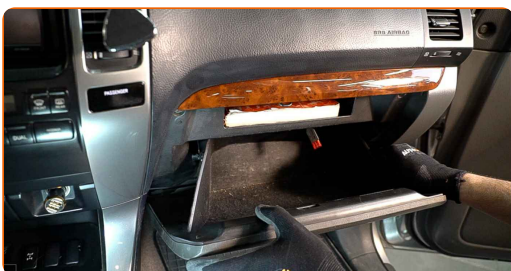
Utskifting: kupefilter – Toyota Prado J120. AUTODOCs eksperter anbefaler:

- Skift kupèfilter minst en gang hvert halvår, tidlig på våren og høsten.
- Følg vilkårene, anbefalingene og kravene for delens drift angitt av produsenten.
- Dersom luftstrømmen inn i kupèen er kraftig redusert, skift filter før planlagt vedlikehold.
- Alt arbeid bør utføres med motoren av.

**UTSKIFTING: KUPEFILTER – TOYOTA PRADO J120. ANBEFALT REKKEFØLGE FOR TRINNENE:**

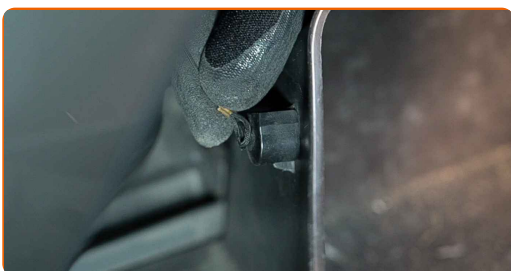
1

Åpne hanskerommet.

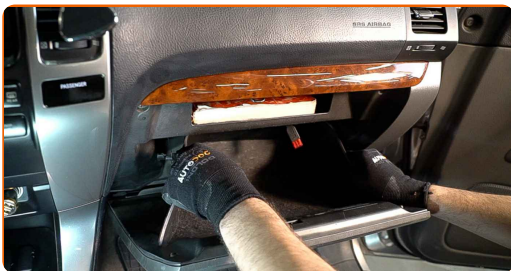


2

Løsne sperringen (stroppen) fra lokket til hanskerommet.



**3** Løs klipsene til kabinfilteret.



**4** Fjern kupèens luftfilterhus.



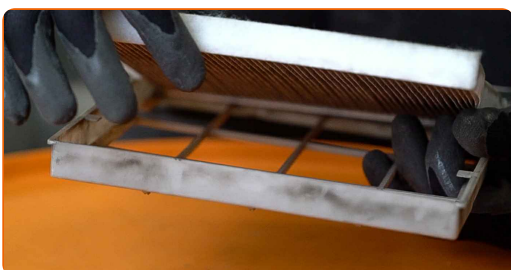
**5** Fjern kupèfilteret.



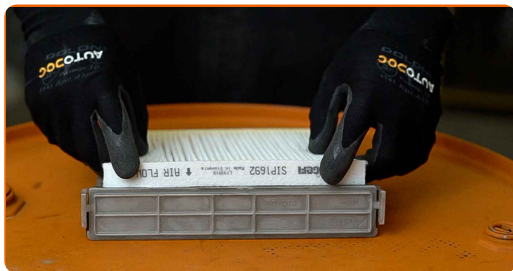
**Utskifting: kupefilter – Toyota Prado J120. Profesjonelle anbefalinger:**

- Ikke forsøk å rengjøre og gjenbruke filteret - det vil påvirke kvaliteten på luftrengjøringen inne i bilen.

**6** Sett inn et nytt filterelement i filterhuset.



**7** Sjekk at filterkanten sitter stramt på huset.



**AUTODOC anbefaler:**

- Utskifting: kupefilter – Toyota Prado J120. Pass på at du plasser filterelementet riktig. Unngå feil innretting.

**8** Monter kupèens luftfilterhus.



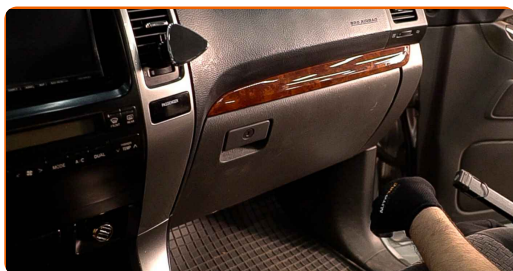
**Utskifting: kupefilter – Toyota Prado J120. Tips:**

- Følg retningspilen for luftstrømmen på filteret.

**9** Fest sperringen (stroppen) til lokket til hanskerommet.



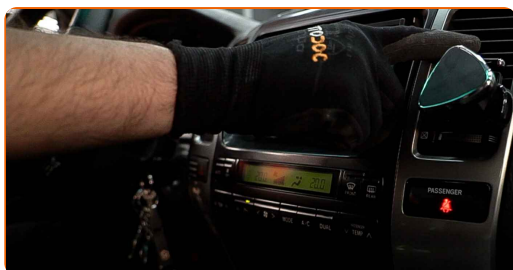
**10** Lukk hanskerommet.



**11** Slå på tenningen.



**12** Slå på klimaanlegget. Dette er nødvendig for å påse at komponentene fungerer korrekt.



**13** Slå av tenningen.



**GODT GJORT!** 

**SE FLERE VEILEDNINGER**

## AUTODOC – TOPP KVALITET OG RIMELIGE BILDELER PÅ NETTET

AUTODOC-APPEN: SIKRE DEG GODE TILBUD I DEN PRAKTISKE  
APPEN VÅR



The image shows two smartphones displaying the Autodoc app interface. The left phone shows a search bar, a 'TODAY'S OFFERS' section with a car filter, and a 'CATEGORIES' section with items like 'Axel Mounting Steering Wheel' and 'Spark, Gl Ignit'. The right phone shows the Autodoc logo and a collection of car parts.

**+ AUTODOC**

GET IT ON  
**Google Play**

Download on the  
**App Store**

**Download**

**ET STORT UTVALG AV RESERVEDELER TIL BILEN DIN**

**KJØP RESERVEDELER FOR TOYOTA**

**KUPEFILTER: ET STORT UTVALG**

**VELG BILDELER FOR TOYOTA PRADO J120**

**KUPEFILTER FOR TOYOTA: KJØP NÅ**

**KUPEFILTER FOR TOYOTA PRADO J120: DE BESTE  
TILBUDENE OG SALGENE**

## **ⓘ ANSVARFRASKRIVELSE:**

Dokumentet inneholder kun generelle anbefalinger som kan være til hjelp ved reparasjoner eller utskiftninger. AUTODOC er ikke ansvarlig for tap, personskader, skader på eiendom som oppstår under reparasjonen eller utskiftningen på grunn av feilaktig bruk eller feiltolkning av de opplysningene som er stilt til rådighet.

AUTODOC er ikke ansvarlig for noen mulige feil og usikkerheter i denne veiledningen. Opplysningene er kun stilt til rådighet som informasjon og kan ikke erstatte veiledninger fra en spesialist.

AUTODOC er ikke ansvarlig for feil eller farlig bruk av apparater, verktøy eller bildeler. AUTODOC anbefaler sterkt å være forsiktig og følge sikkerhetsreglene ved gjennomføring av reparasjon eller utskiftning. Husk: Bruk av bildeler av mindreverdige kvalitet garanterer ikke at du oppnår riktig nivå av trafiksikkerhet.

© Copyright 2023 – Alt innhold, særlig tekster, fotografier og grafikker er beskyttet av opphavsrett. Alle rettigheter, inkludert mangfoldiggjørelse, kunngjøring, bearbeiding og oversettelse forbeholdes AUTODOC SE.