



Slik bytter du  
lambdasonde på en **Seat**  
**Leon 1M1** – veiledning

## VIDEOVEILEDNING



### Viktig!

Denne fremgangsmåten for bytte kan brukes for:

SEAT Cordoba Sedan (6K1, 6K2) 1.4 i, SEAT Ibiza II (6K1) 1.4 i, SEAT Inca (6K9) 1.4 i, SEAT Alhambra (7V8, 7V9) 2.0 i, SEAT Cordoba Sedan (6K1, 6K2) 1.6 i, SEAT Ibiza II (6K1) 1.6 i, SEAT AROSA (6H) 1.0, SEAT AROSA (6H) 1.4, SEAT Cordoba Vario (6K5) 1.4 i, SEAT Cordoba Vario (6K5) 1.6 i, SEAT Ibiza II (6K1) 1.0 i, SEAT Cordoba Sedan (6K1, 6K2) 1.0 i, SEAT Alhambra (7V8, 7V9) 1.8 T 20V, SEAT Toledo II Sedan (1M2) 1.6, SEAT Toledo II Sedan (1M2) 1.8 20V, (+ 16)

Trinnene kan variere litt, avhengig av designet på bilen.

**UTSKIFTING: LAMBDA-SONDE – SEAT LEON 1M1. LISTE  
MED VERKTØYET DU KAN TRENGE:**



- Stålbørste
- WD-40 spray
- Elektrospray
- Keramisk pasta for høy temperatur
- Momentnøkkel
- Pipenøkkelinnsats # 10
- 22 mm pipe for lambdasensor
- Gjengetapp
- Skrallenøkkel

**KJØP VERKTØY**

**Utskifting: lambdasonde – Seat Leon 1M1. AUTODOCs eksperter anbefaler:**

- Slett feilkoden fra styreenheten og la den tilpasse seg den nye sensoren når du har byttet lambdasonden.
- Start motoren og vent til den når driftstemperatur før du begynner å arbeide.
- Merk: Alt arbeid på bilen – Seat Leon 1M1 – må utføres med motoren koblet ut.

**GJENNOMFØR UTSKIFTINGEN I FØLGENDE REKKEFØLGE:**

1

Løft bilen med en jekk eller plasser den over en smøregrav.

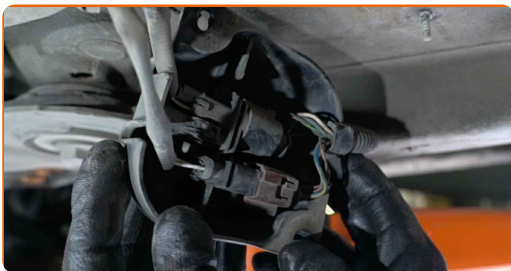


2

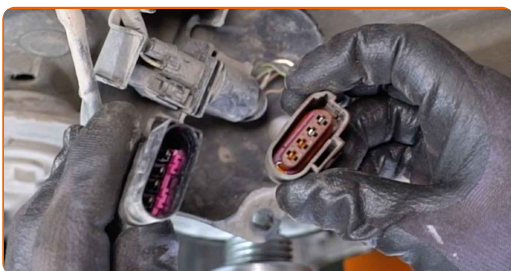
Skru løs festene til dekselet til lambdasondehuset. Bruk en pipenøkkelinnsats #10. Bruk en skrallenøkkel.



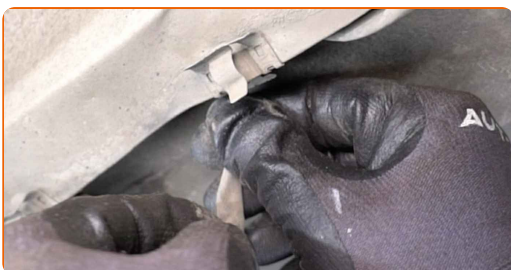
**3** Fjern huset til lambdasonden.



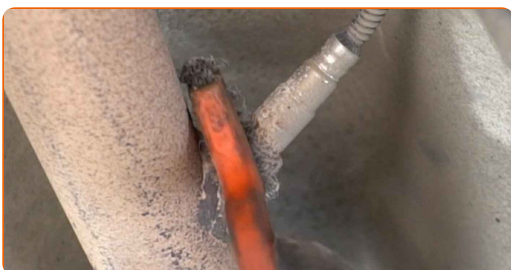
**4** Løs kontakten til lambdasonden.



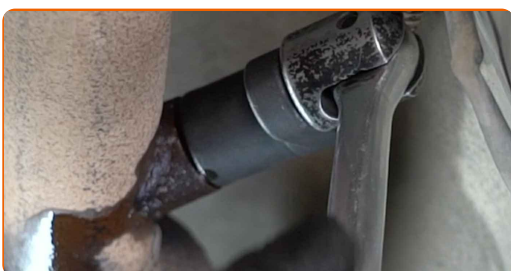
**5** Koble fra kablene til lambdasonden.



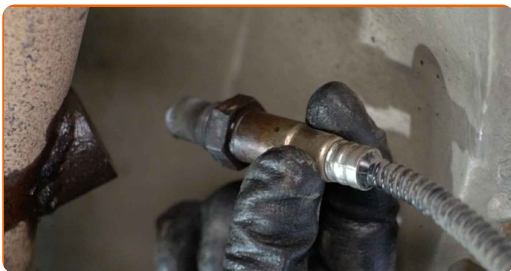
**6** Rengjør festet til lambdasonden. Bruk en stålbørste. Bruk WD-40 spray.



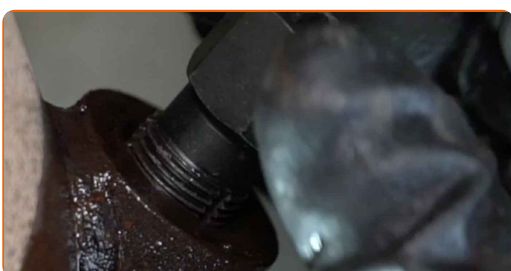
**7** Skru løs festet til lambdasonden. Bruk en 22 mm pipe for lambdasensor. Bruk en skrallenøkkel.



**8** Fjern lambdasonden.

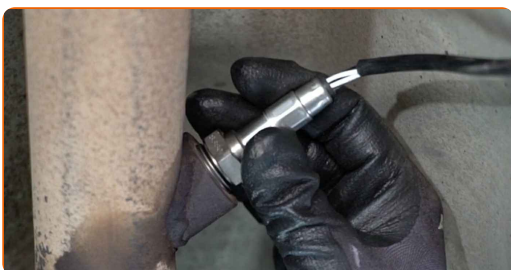


**9** Rengjør gjengene for å klargjøre for monteringen av en ny lambdasonde. Bruk en gjengetapp. Bruk en skrallenøkkel.

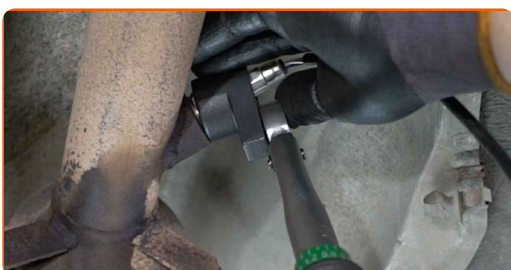


**10** Smør lambdasonden. Bruk keramisk pasta for høy temperatur.

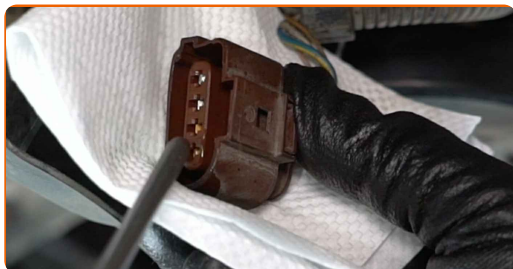
**11** Monter den nye lambdasonden.



**12** Stram festet til lambdasonden. Bruk en 22 mm pipe for lambdasensor. Bruk en momentnøkkel. Stram den til 46 Nm dreiemoment.



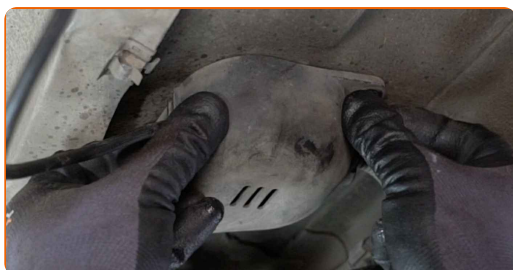
**13** Smør kontakten til lambdasonden. Bruk dielektrisk fett.



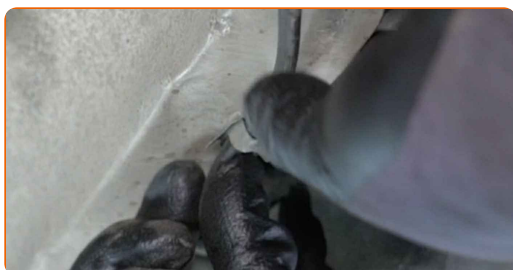
**14** Koble til kontakten til lambdasonden.



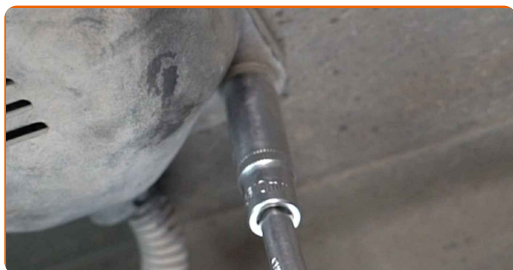
**15** Sett på dekselet til lambdasondehuset.



**16** Koble til kablene til lambdasonden.



**17** Skru inn festene til dekselet til lambdasondehuset. Bruk en pipenøkkelinnsats #10. Bruk en skrallenøkkel.





18

Senk bilen.



**GODT GJORT!** 

**SE FLERE VEILEDNINGER**



## AUTODOC – TOPP KVALITET OG RIMELIGE BILDELER PÅ NETTET

AUTODOC-APPEN: SIKRE DEG GODE TILBUD I DEN PRAKTISKE  
APPEN VÅR



The image shows two smartphones displaying the Autodoc app interface. The left phone shows a search bar, a 'TODAY'S OFFERS' section with a tire and filter options, a 'Daily check' section, and a 'CATEGORIES' section with items like 'Axel Mounting Steering Whe' and 'Spark, Gl Ignit'. The right phone shows the Autodoc logo and a collection of car parts.

**+ AUTODOC**

GET IT ON  
**Google Play**

Download on the  
**App Store**

**Download**

**ET STORT UTVALG AV RESERVEDELER TIL BILEN DIN**

**KJØP RESERVEDELER FOR SEAT**

**LAMBDA-SONDE: ET STORT UTVALG**

**VELG BILDELER FOR SEAT LEON 1M1**

**LAMBDA SONDE FOR SEAT: KJØP NÅ**

**LAMBDA SONDE FOR SEAT LEON 1M1: DE BESTE  
TILBUDENE OG SALGENE**

## **ANSVARSKRIVELSE:**

Dokumentet inneholder kun generelle anbefalinger som kan være til hjelp ved reparasjoner eller utskiftninger. AUTODOC er ikke ansvarlig for tap, personskader, skader på eiendom som oppstår under reparasjonen eller utskiftningen på grunn av feilaktig bruk eller feiltolkning av de opplysningene som er stilt til rådighet.

AUTODOC er ikke ansvarlig for noen mulige feil og usikkerheter i denne veiledningen. Opplysningene er kun stilt til rådighet som informasjon og kan ikke erstatte veiledninger fra en spesialist.

AUTODOC er ikke ansvarlig for feil eller farlig bruk av apparater, verktøy eller bildeler. AUTODOC anbefaler sterkt å være forsiktig og følge sikkerhetsreglene ved gjennomføring av reparasjon eller utskiftning. Husk: Bruk av bildeler av mindreverdige kvalitet garanterer ikke at du oppnår riktig nivå av trafiksikkerhet.

© Copyright 2023 – Alt innhold, særlig tekster, fotografier og grafikker er beskyttet av opphavsrett. Alle rettigheter, inkludert mangfoldiggjørelse, kunngjøring, bearbeiding og oversettelse forbeholdes AUTODOC SE.