



Slik bytter du bakluke  
demper på en **Seat Leon**  
**1M1** – veiledning

## VIDEOVEILEDNING



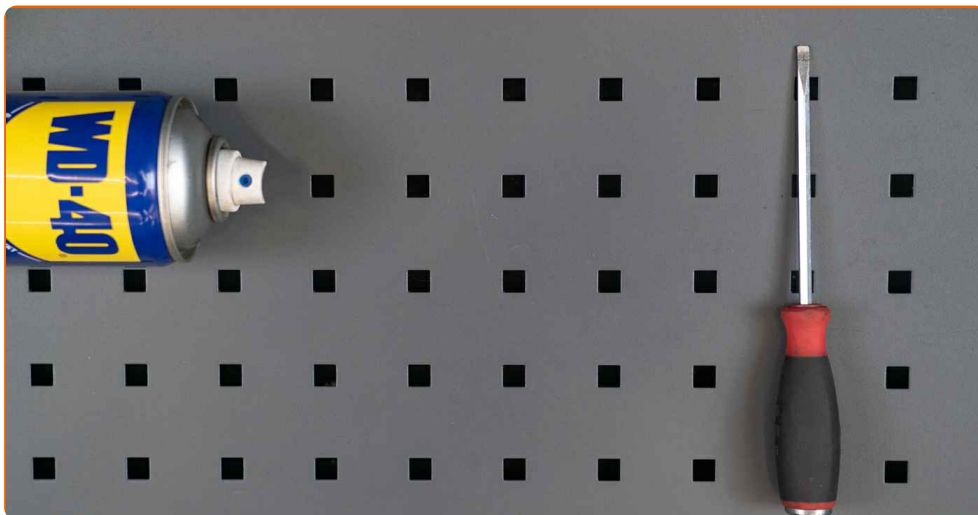
### **Viktig!**

Denne fremgangsmåten for bytte kan brukes for:

SEAT Leon Hatchback (1M1) 1.6, SEAT Leon Hatchback (1M1) 1.9 TDI, SEAT Leon Hatchback (1M1) 1.4 16V, SEAT Leon Hatchback (1M1) 1.8 20V T, SEAT Leon Hatchback (1M1) 1.9 SDI, SEAT Leon Hatchback (1M1) 1.8 20V T 4, SEAT Leon Hatchback (1M1) 1.6 16 V, SEAT Leon Hatchback (1M1) 2.8 Cupra 4, SEAT Leon Hatchback (1M1) 1.8 T Cupra R, SEAT Leon Hatchback (1M1) 1.9 TDI Syncro

Trinnene kan variere litt, avhengig av designet på bilen.

UTSKIFTING: BAKLUKE DEMPER – SEAT LEON 1M1.  
LISTE MED VERKTØYET DU KAN TRENGE:



- WD-40 spray
- Flat skrutrekker
- Hydraulisk transmisjon jekk

**KJØP VERKTØY**

### Utskiifting: bakluke demper – Seat Leon 1M1. Tips fra AUTODOC:

- Høyre og venstre gassfjærer til bagasjeluken bør erstattes samtidig.
- Utskiiftingsprosedyren er identisk for høyre og venstre gassfjærer til bagasjeluken.
- Alt arbeid bør utføres med motoren av.

## UTSKIFTING: BAKLUKE DEMPER – SEAT LEON 1M1. FØLG DISSE TRINNENE:

1

Åpne bagasjerommet.



2

Støtt opp bagasjeluken. Bruk en hydraulisk jekk.



3

Løsne på sikringsringen som kobler gassfjæren til bagasjeluken. Bruk en flat skrutrekker.

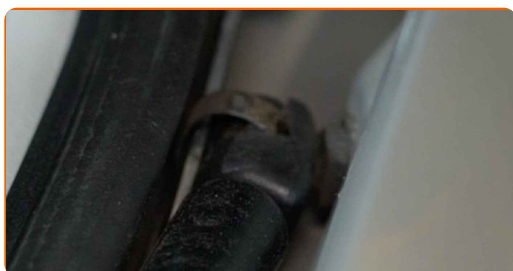


Utskiifting: bakluke demper – Seat Leon 1M1. AUTODOC anbefaler:

- For å unngå skader bør du være sikker på å holde opp bagasjeluken under demontering av gassfjærene.

4

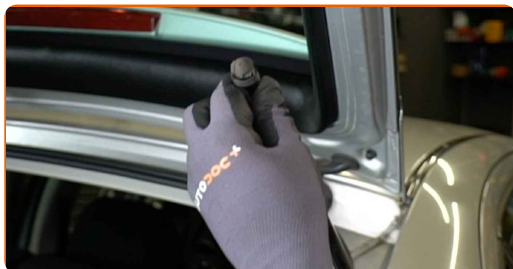
Erstatt sikringsringen som kobler gassfjæren til karosseriet. Bruk en flat skrutrekker.



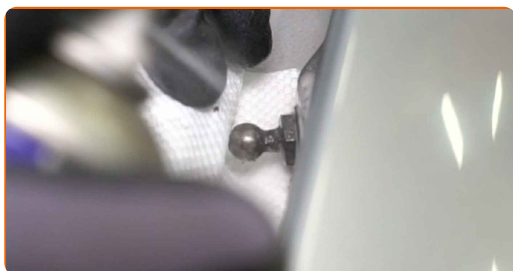
AUTODOC anbefaler:

- For å unngå skader bør du være sikker på å holde opp bagasjeluken under demontering av gassfjærene.

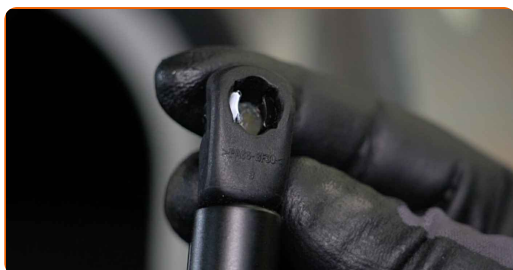
**5** Ta bort gassfjæren til bagaseluken.



**6** Behandle festene til gassfjæren til bakluken med et egnet middel. Bruk WD-40 spray.



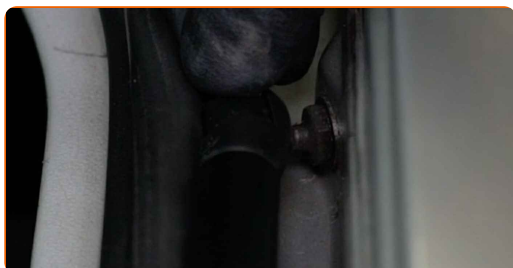
**7** Monter den nye gassfjæren for bagaseluken.



### Utskifting: bakluke demper – Seat Leon 1M1. Tips:

- For å unngå skader må du holde bagaseluken oppe under montering av gassfjæren.

**8** Klem på sikringsringen som kobler gassfjæren til karosseriet.



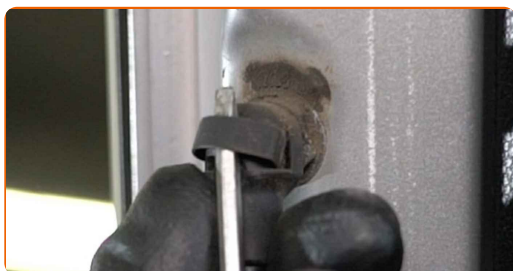
9

Klem på sikringsringen som kobler gassfjæren til bagasjeluken.



10

Løsne på sikringsringen som kobler gassfjæren til bagasjeluken. Bruk en flat skrutrekker.

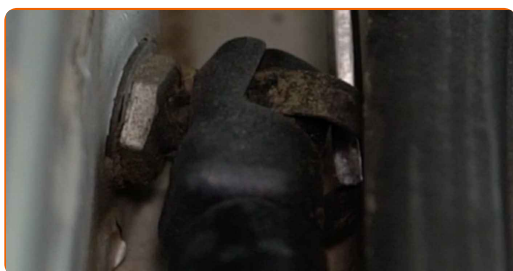


### AUTODOC anbefaler:

- For å unngå skader bør du være sikker på å holde opp bagasjeluken under demontering av gassfjærene.

11

Erstatt sikringsringen som kobler gassfjæren til karosseriet. Bruk en flat skrutrekker.

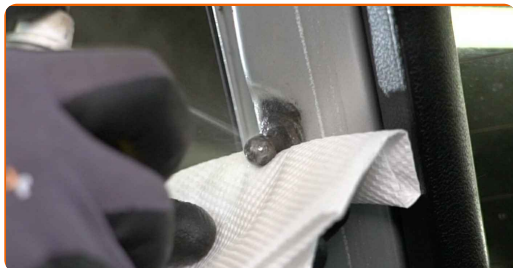


### Utskifting: bakluke demper – Seat Leon 1M1. AUTODOCs eksperter anbefaler:

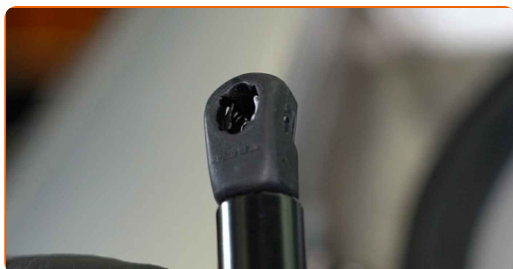
- For å unngå skader bør du være sikker på å holde opp bagasjeluken under demontering av gassfjærene.

**12** Ta bort gassfjæren til bagasjeluken.

**13** Behandle festene til gassfjæren til bakluken med et egnet middel. Bruk WD-40 spray.



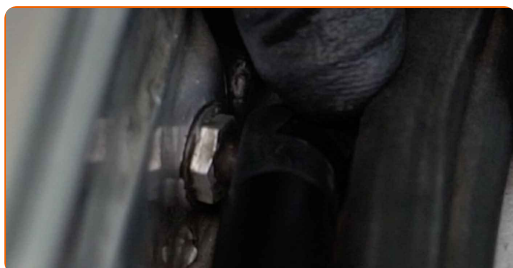
**14** Monter den nye gassfjæren for bagasjeluken.



### AUTODOC anbefaler:

- For å unngå skader må du holde bagasjeluken oppe under montering av gassfjæren.

**15** Klem på sikringsringen som kobler gassfjæren til karosseriet.





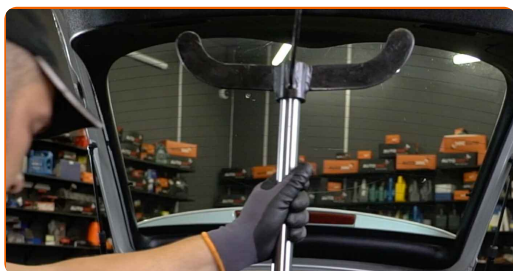
16

Klem på sikringsringen som kobler gassfjæren til bagasjeluken.



17

Fjern hydraulisk girkassejekk.

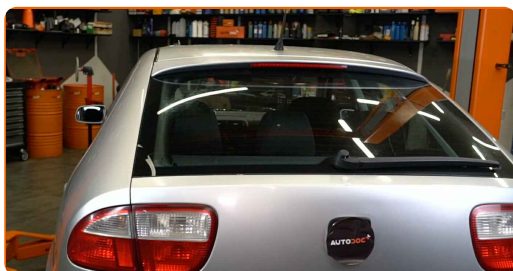


Utskifting: bakluke demper – Seat Leon 1M1. Profesjonelle anbefalinger:

- Sjekk om gassfjærene fungerer slik de skal etter montering.

18

Lukk bagasjeromslokket.



**GODT GJORT!** 

**SE FLERE VEILEDNINGER**

## AUTODOC – TOPP KVALITET OG RIMELIGE BILDELER PÅ NETTET

AUTODOC-APPEN: SIKRE DEG GODE TILBUD I DEN PRAKTISKE  
APPEN VÅR



The image shows two smartphones displaying the Autodoc app interface. The left phone shows a search bar, a 'TODAY'S OFFERS' section with a tire and filter options, and a 'CATEGORIES' section with items like 'Axel Mounting Steering Whe' and 'Spark, Gl Ignit'. The right phone shows the Autodoc logo and a collection of various car parts.

**+ AUTODOC**

GET IT ON  
**Google Play**

Download on the  
**App Store**

**Download**

**ET STORT UTVALG AV RESERVEDELER TIL BILEN DIN**

**KJØP RESERVEDELER FOR SEAT**

**BAKLUKE DEMPER: ET STORT UTVALG**

**VELG BILDELER FOR SEAT LEON 1M1**

**BAKLUKE DEMPER FOR SEAT: KJØP NÅ**

**BAKLUKE DEMPER FOR SEAT LEON 1M1: DE BESTE  
TILBUDENE OG SALGENE**

## **ANSVARFRASKRIVELSE:**

Dokumentet inneholder kun generelle anbefalinger som kan være til hjelp ved reparasjoner eller utskiftninger. AUTODOC er ikke ansvarlig for tap, personskader, skader på eiendom som oppstår under reparasjonen eller utskiftningen på grunn av feilaktig bruk eller feiltolkning av de opplysningene som er stilt til rådighet.

AUTODOC er ikke ansvarlig for noen mulige feil og usikkerheter i denne veiledningen. Opplysningene er kun stilt til rådighet som informasjon og kan ikke erstatte veiledninger fra en spesialist.

AUTODOC er ikke ansvarlig for feil eller farlig bruk av apparater, verktøy eller bildeler. AUTODOC anbefaler sterkt å være forsiktig og følge sikkerhetsreglene ved gjennomføring av reparasjon eller utskiftning. Husk: Bruk av bildeler av mindreverdige kvalitet garanterer ikke at du oppnår riktig nivå av trafiksikkerhet.

© Copyright 2022 – Alt innhold, særlig tekster, fotografier og grafikker er beskyttet av opphavsrett. Alle rettigheter, inkludert mangfoldiggjørelse, kunngjøring, bearbeiding og oversettelse forbeholdes AUTODOC GmbH.