



Slik bytter du
kileribberem på en **Seat**
Leon 1P1 – veiledning

VIDEOVEILEDNING

**i Viktig!**

Denne fremgangsmåten for bytte kan brukes for:

SEAT Ibiza II (6K1) 1.4 i, SEAT Cordoba Sedan (6K1, 6K2) 1.9 TDI, SEAT Ibiza II (6K1) 1.9 TDI, SEAT Inca (6K9) 1.9 SDI, SEAT Cordoba Vario (6K5) 1.9 TDI, SEAT Toledo II Sedan (1M2) 1.9 TDI, SEAT Cordoba Sedan (6K1, 6K2) 1.9 SDI, SEAT Cordoba Vario (6K5) 1.9 SDI, SEAT Leon Hatchback (1M1) 1.9 TDI, SEAT Ibiza II (6K1) 1.9 SDI, SEAT Leon Hatchback (1M1) 1.9 SDI, SEAT Leon Hatchback (1M1) 1.9 TDI Syncro, SEAT Altea (5P1) 1.6, SEAT Altea (5P1) 2.0 FSI, SEAT Toledo III (5P2) 1.6, (+ 13)

Trinnene kan variere litt, avhengig av designet på bilen.

UTSKIFTING: KILERIBBEREM – SEAT LEON 1P1.
VERKTØYET DU KAN TRENGE:



- Kombinasjonsnøkkel #16
- Skjermtrekk
- Torx bits T25

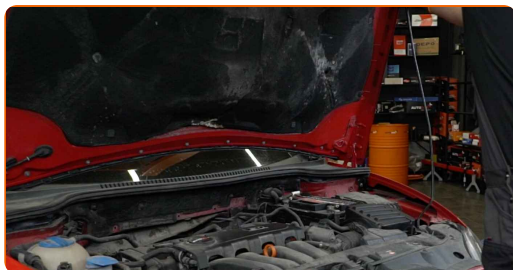
KJØP VERKTØY

Utskifting: kileribberem – Seat Leon 1P1. AUTODOCs eksperter anbefaler:

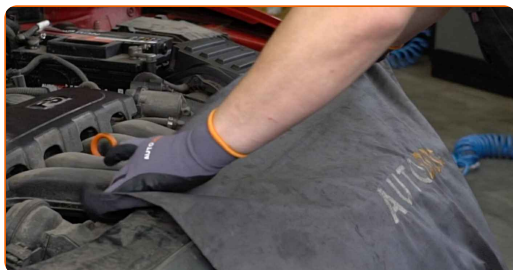
- Alt arbeid bør utføres med motoren av.

UTSKIFTING: KILERIBBEREM – SEAT LEON 1P1. BRUK FØLGENDE FREMGANGSMÅTE:

1 Åpne panseret.

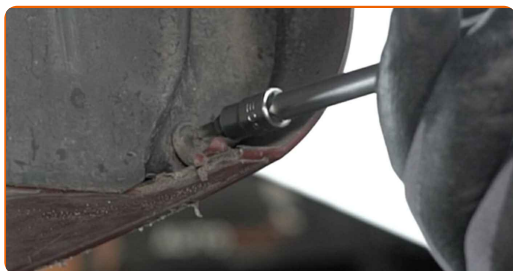


2 Bruk et deksel for å beskytte skjermen for å unngå skader på lakken og plastdelene på bilen.



3 Løft bilen med en jekk eller plasser den over en smøregrav.

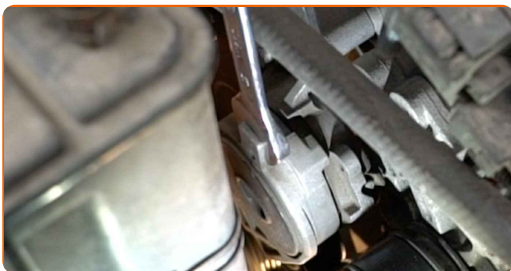
4 Skru løs og fjern festene på dekselet til hjulbuen. Bruk Torx T25.



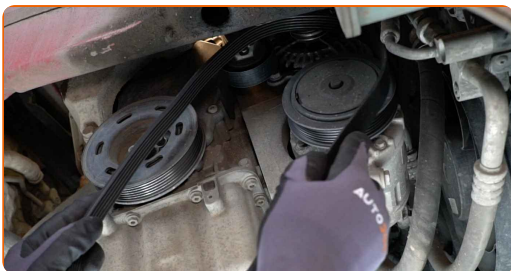
5 Fjern dekselet til hjulbuen.



6 Dra Poly-V-belte strammeren til side. Bruk en kombinasjonsnøkkel #16.



7 Ta bort Poly-V-beltet.



AUTODOC anbefaler:

- Sjekk tilstanden av strammehjulet og løpehjulet. Erstatt de hvis det er nødvendig.

8 Returner strammehjulet til dens originale posisjon.



9

Monter Poly-V-beltet.



Utskiifting: kileribberem – Seat Leon 1P1. Profesjonelle anbefalinger:

- Vær sikker på at Poly-V-beltet sitter stramt inntil alle reimhjulene.
- Pass på at kilereimen med ribber er strammet riktig.

10

Dra Poly-V-belte strammeren til side. Bruk en kombinasjonsnøkkel #16.

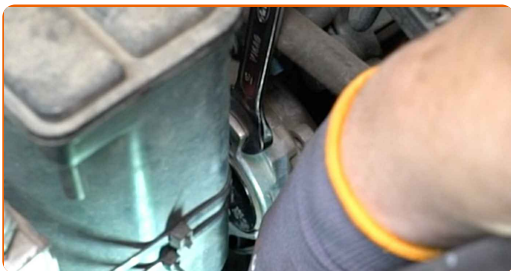


11

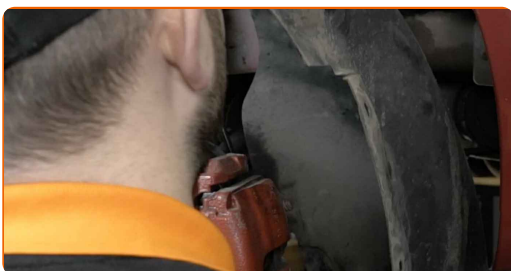
Sett kilereimen på remstrammeren.



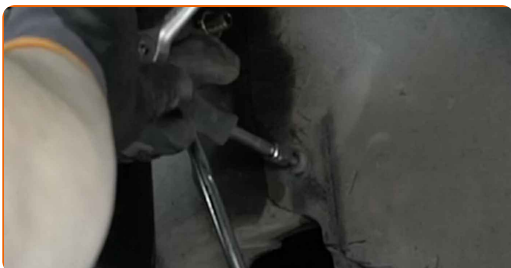
12 Returner strammehjulet til dens originale posisjon.



13 Monter dekselet til hjulkassen i setet.



14 Installer og stram festene på dekselet til hjulbuen. Bruk Torx T25.



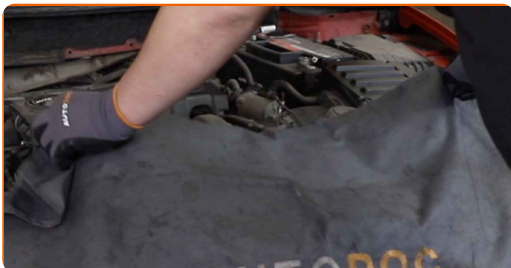
15 Senk bilen.

16 Kjør motoren i noen minutter. Dette er nødvendig for å påse at komponentene fungerer korrekt.

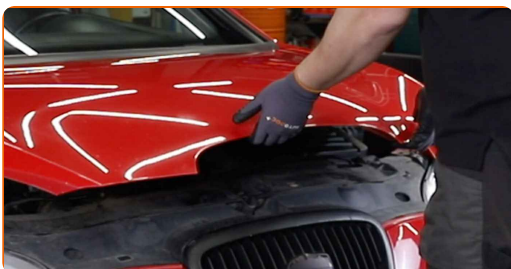


17 Slå av motoren.

18 Fjern beskyttelsestrekket fra skjermen.



19 Lukk panseret.



GODT GJORT! 

SE FLERE VEILEDNINGER

AUTODOC – TOPP KVALITET OG RIMELIGE BILDELER PÅ NETTET

AUTODOC-APPEN: SIKRE DEG GODE TILBUD I DEN PRAKTISKE
APPEN VÅR



The image shows two smartphones displaying the Autodoc app interface. The left phone shows a search bar, a 'TODAY'S OFFERS' section with a tire and filter options, a 'Daily check' section, and a 'CATEGORIES' section with items like 'Axel Mounting Steering Whe' and 'Spark, Gl Ignit'. The right phone shows the Autodoc logo and a collection of car parts.

+ AUTODOC

GET IT ON
Google Play

Download on the
App Store

Download

ET STORT UTVALG AV RESERVEDELER TIL BILEN DIN

KJØP RESERVEDELER FOR SEAT

KILERIBBEREM: ET STORT UTVALG

VELG BILDELER FOR SEAT LEON 1P1

KILERIBBEREM FOR SEAT: KJØP NÅ

**KILERIBBEREM FOR SEAT LEON 1P1: DE BESTE TILBUDENE
OG SALGENE**

ANSVARFRASKRIVELSE:

Dokumentet inneholder kun generelle anbefalinger som kan være til hjelp ved reparasjoner eller utskiftninger. AUTODOC er ikke ansvarlig for tap, personskader, skader på eiendom som oppstår under reparasjonen eller utskiftningen på grunn av feilaktig bruk eller feiltolkning av de opplysningene som er stilt til rådighet.

AUTODOC er ikke ansvarlig for noen mulige feil og usikkerheter i denne veiledningen. Opplysningene er kun stilt til rådighet som informasjon og kan ikke erstatte veiledninger fra en spesialist.

AUTODOC er ikke ansvarlig for feil eller farlig bruk av apparater, verktøy eller bildeler. AUTODOC anbefaler sterkt å være forsiktig og følge sikkerhetsreglene ved gjennomføring av reparasjon eller utskiftning. Husk: Bruk av bildeler av mindreverdige kvalitet garanterer ikke at du oppnår riktig nivå av trafiksikkerhet.

© Copyright 2023 – Alt innhold, særlig tekster, fotografier og grafikker er beskyttet av opphavsrett. Alle rettigheter, inkludert mangfoldiggjørelse, kunngjøring, bearbeiding og oversettelse forbeholdes AUTODOC SE.