



Slik bytter du  
vindusviskere fremme på  
en **LEXUS IS C (GSE2\_)** –  
veiledning

## LIGNENDE VIDEOVEILEDNING



Denne videoen viser fremgangsmåten for bytte av en lignende bildel i en annen bil

### Viktig!

Denne fremgangsmåten for bytte kan brukes for:

LEXUS IS C (GSE2\_) 3.5, LEXUS IS C (GSE2\_) 300, LEXUS IS C (GSE2\_) 2.5

Trinnene kan variere litt, avhengig av designet på bilen.

Denne veiledningen ble laget på grunnlag av fremgangsmåten for bytte av en lignende bildel på en: LEXUS RX (MHU3\_, GSU3\_, MCU3\_) 3.3 400h AWD

Utskifting: vindusviskere – LEXUS IS C (GSE2\_). Tips fra AUTODOC:

- Bytt alltid frontviskerbladene samlet. Det vil sikre en effektiv og enhetlig rengjøring av frontruten.
- Ikke forveksle vindusviskerne på fører- og passasjersiden.
- Utskiftingsprosedyren for begge vindusviskerne er identisk.
- Alt arbeid bør utføres med motoren av.

**UTSKIFTING: VINDUSVISKERE – LEXUS IS C (GSE2\_). FØLG DISSE TRINNENE:**

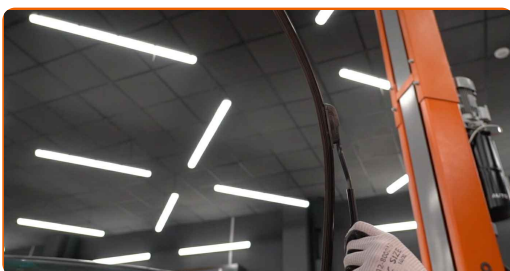
1

Klargjør de nye vindusviskerne.

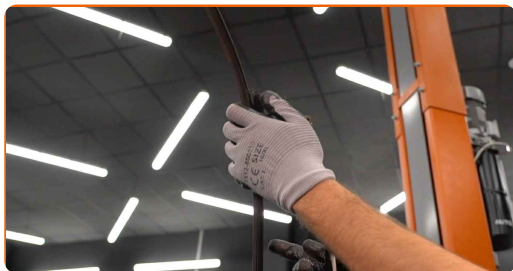


2

Trekk viskerarmen bort fra glassoverflaten til den stopper.



**3** Fjern bladet fra viskerarmen.



Utskifting: vindusviskere – LEXUS IS C (GSE2\_). Tips fra AUTODOCs eksperter:

- Når du erstatter viskerblad, vær forsiktig slik at den fjærbelastede viskerarmen ikke smeller mot ruten.

**4** Installer det nye viskerbladet, og trykk viskerarmen forsiktig ned mot ruten.

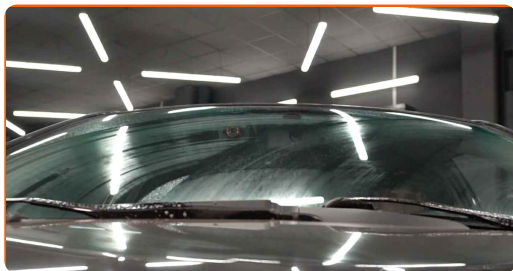


Utskifting: vindusviskere – LEXUS IS C (GSE2\_). Tips:

- Ikke berør arbeidsgummikanten påviskerbladet for å unngå skader på grafittbelegget.
- Pass på at bladets gummilist sitter tett på glasset langs hele lengden.

**5** Slå på tenningen.

6 Sjekke vindusviskernes ytelse etter installasjonen. Bladene skal ikke overlappe eller bumpe mot frontruten.



**GODT GJORT!** 

[SE FLERE VEILEDNINGER](#)

## AUTODOC – TOPP KVALITET OG RIMELIGE BILDELER PÅ NETTET

**AUTODOC-APPEN: SIKRE DEG GODE TILBUD I DEN PRAKTISKE APPEN VÅR**

GET IT ON  
**Google Play**

Download on the  
**App Store**

**Download**

**ET STORT UTVALG AV RESERVEDELER TIL BILEN DIN**

**VINDUSVISKERE: ET STORT UTVALG**

### **ANSVARFRASKRIVELSE:**

Dokumentet inneholder kun generelle anbefalinger som kan være til hjelp ved reparasjoner eller utskiftninger. AUTODOC er ikke ansvarlig for tap, personskader, skader på eiendom som oppstår under reparasjonen eller utskiftningen på grunn av feilaktig bruk eller feiltolkning av de opplysningene som er stilt til rådighet.

AUTODOC er ikke ansvarlig for noen mulige feil og usikkerheter i denne veiledningen. Opplysningene er kun stilt til rådighet som informasjon og kan ikke erstatte veiledninger fra en spesialist.

AUTODOC er ikke ansvarlig for feil eller farlig bruk av apparater, verktøy eller bildeler. AUTODOC anbefaler sterkt å være forsiktig og følge sikkerhetsreglene ved gjennomføring av reparasjon eller utskiftning. Husk: Bruk av bildeler av mindreverdige kvalitet garanterer ikke at du oppnår riktig nivå av trafiksikkerhet.

© Copyright 2023 – Alt innhold, særlig tekster, fotografier og grafikker er beskyttet av opphavsrett. Alle rettigheter, inkludert mangfoldiggjørelse, kunngjøring, bearbeiding og oversettelse forbeholdes AUTODOC SE.