



Slik bytter du luftfilter på
en **VW Lupo 6X1** –
veiledning

VIDEOVEILEDNING



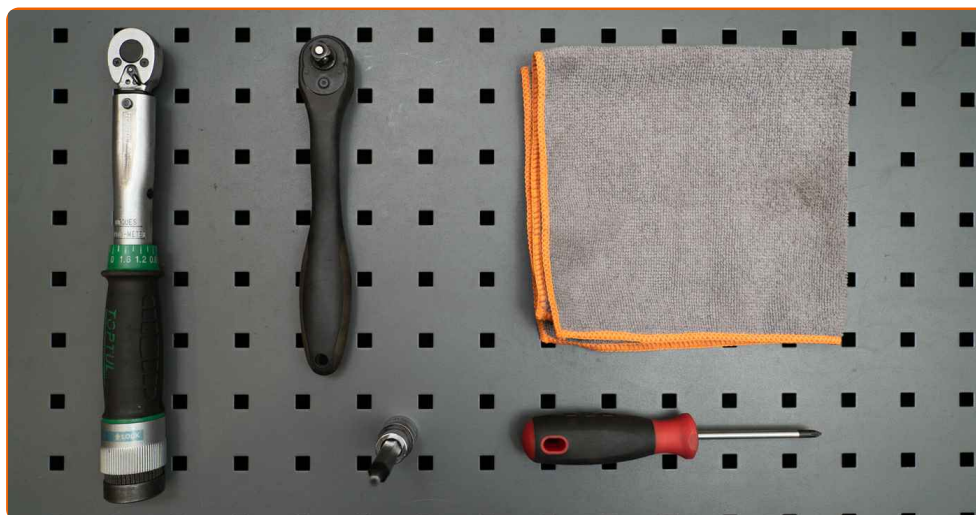
Viktig!

Denne fremgangsmåten for bytte kan brukes for:

VW Golf III Hatchback (1H1) 1.4, VW Golf III Hatchback (1H1) 1.6, VW Vento (1H2) 1.4, VW Vento (1H2) 1.6, VW Golf III Stasjonsvogn (1H5) 1.4, VW Polo III Hatchback (6N1) 1.3, VW Polo III Hatchback (6N1) 1.6, VW Polo III Hatchback (6N1) 1.0, VW Polo III Hatchback (6N1) 1.4, VW Polo III Classic (6V2) 1.6, VW Polo III Classic (6V2) 1.4, VW Caddy II Van (9K9A) 60 1.4, VW Caddy II Van (9K9A) 75 1.6, VW Lupo / Lupo 3L (6X1, 6E1) 1.0, VW Polo III Variant (6V5) 1.4, (+ 6)

Trinnene kan variere litt, avhengig av designet på bilen.

UTSKIFTING: LUFTFILTER – VW LUPO 6X1. VERKTØYET
DU KAN TRENGE:



- Momentnøkkel
- HEX bit nr. H5
- Skrallenøkkel
- Phillips-skrutrekker
- Mikrofiberhåndkle
- Skjermtrekk

KJØP VERKTØY

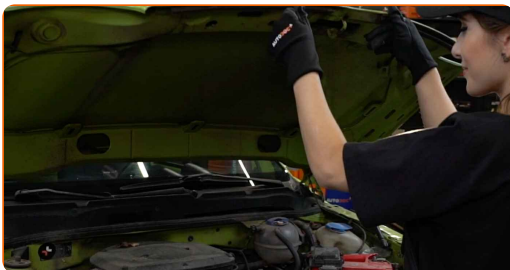
Utskifting: luftfilter – VW Lupo 6X1. Tips fra AUTODOCs eksperter:

- Følg vilkårene, anbefalingene og kravene for delens drift angitt av produsenten.
- Merk: Alt arbeid på bilen – VW Lupo 6X1 – må utføres med motoren koblet ut.

GJENNOMFØR UTSKIFTINGEN I FØLGENDE REKKEFØLGE:

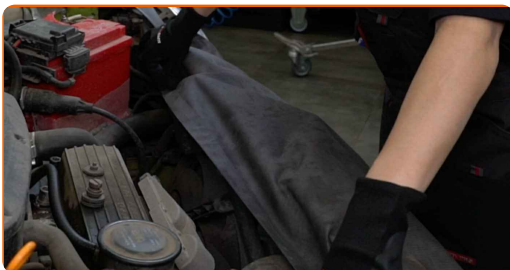
1

Åpne panseret.



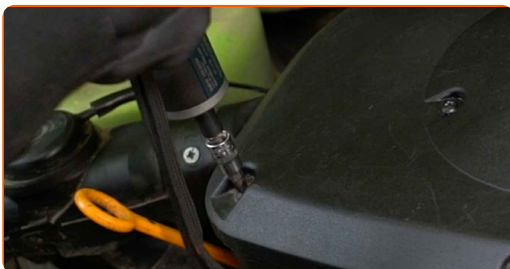
2

Bruk et deksel for å beskytte skjermen for å unngå skader på lakken og plastdelene på bilen.



3

Løsne festeskruene på luftfilterdekslet. Bruk en Philips-skrutrekker. Bruk HEX nr. H5. Bruk en skrallenøkkel.



4

Fjern festboltene.



5

Ta av filterlokket.

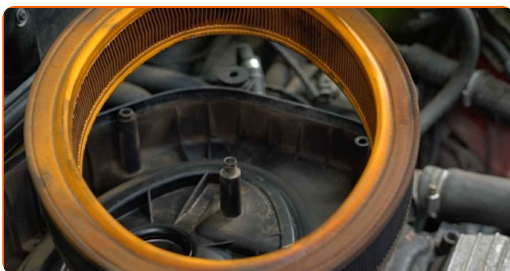


AUTODOC anbefaler:

- Utskifting: luftfilter – VW Lupo 6X1. Ikke bruk for mye kraft når du fjerner delen, den kan bli skadet.

6

Fjern filterelementet fra filterhuset.



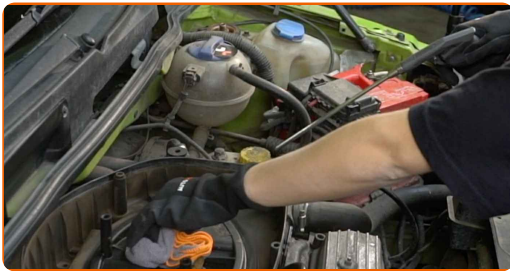
7

Dekk til slangen for luftinntaket med en mikrofiberklut for å forhindre at støv og smuss kommer seg inn i systemet.



8

Rengjør luftfilterdekselet og huset.

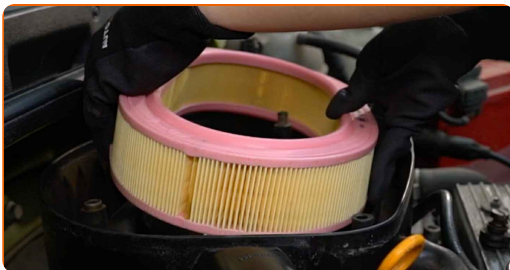


9

Fjern mikrofiberkluten fra luftinntaksslagen.

10

Sett inn et nytt filterelement i filterhuset. Sjekk at filterkanten sitter stramt på huset.



AUTODOC anbefaler:

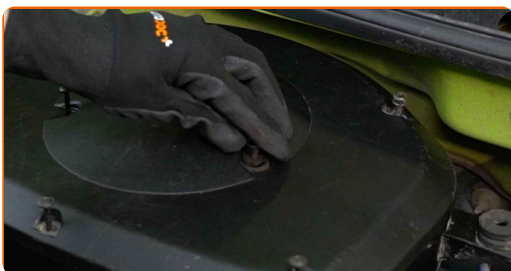
- Sjekk riktig plassering av filterelementet. La det ikke sitte skjevt.
- Obs! Bruk kvalitetsfilter – VW Lupo 6X1.
- Pass på at ikke støv og smuss trenger seg inn i luftfilterhuset under montering.

11

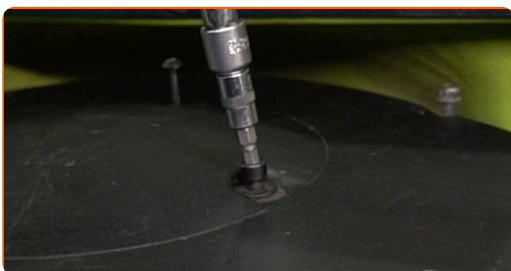
Sett på luftfilterdekselet igjen. Fest det.



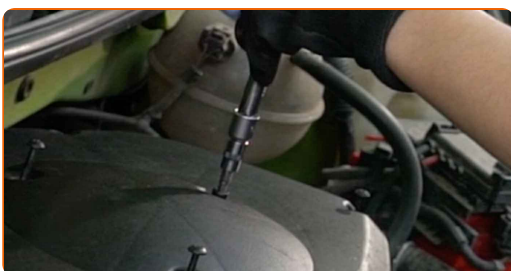
12 Monter festebolter.



13 Skru festeskruene på luftfilterdekslet. Bruk en Philips-skrutrekker. Bruk HEX nr. H5. Bruk en skrallenøkkel.



14 Stram festeskruene til luftfilterdekselet. Bruk HEX nr. H5. Bruk en momentnøkkel. Stram den til 8 Nm dreiemoment.

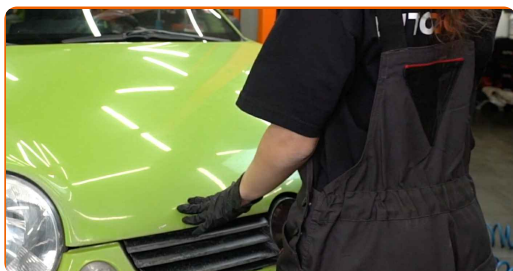


15 Fjern beskyttelsestrekket fra skjermen.



16

Lukk panseret.

**GODT GJORT!** [SE FLERE VEILEDNINGER](#)

AUTODOC – TOPP KVALITET OG RIMELIGE BILDELER PÅ NETTET

AUTODOC-APPEN: SIKRE DEG GODE TILBUD I DEN PRAKTISKE APPEN VÅR

The advertisement features two smartphones. The left one shows the app's search and offers page for a Mercedes-Benz 2.1 Pritsche (901, 902) engine, with a 'TODAY'S OFFERS' section showing a tire and filter, and a 'CATEGORIES' section listing items like 'Axel Mounting Steering Wheel' and 'Spark, G...'. The right smartphone displays the Autodoc logo and various car parts. To the right of the phones are three buttons: 'GET IT ON Google Play', 'Download on the App Store', and a simple 'Download' button.

ET STORT UTVALG AV RESERVEDELER TIL BILEN DIN

KJØP RESERVEDELER FOR VW

LUFTFILTER: ET STORT UTVALG

VELG BILDELER FOR VW LUPO 6X1

LUFTFILTER FOR VW: KJØP NÅ

LUFTFILTER FOR VW LUPO 6X1: DE BESTE TILBUDENE OG SALGENE

ⓘ ANSVARFRASKRIVELSE:

Dokumentet inneholder kun generelle anbefalinger som kan være til hjelp ved reparasjoner eller utskiftninger. AUTODOC er ikke ansvarlig for tap, personskader, skader på eiendom som oppstår under reparasjonen eller utskiftningen på grunn av feilaktig bruk eller feiltolkning av de opplysningene som er stilt til rådighet.

AUTODOC er ikke ansvarlig for noen mulige feil og usikkerheter i denne veiledningen. Opplysningene er kun stilt til rådighet som informasjon og kan ikke erstatte veiledninger fra en spesialist.

AUTODOC er ikke ansvarlig for feil eller farlig bruk av apparater, verktøy eller bildeler. AUTODOC anbefaler sterkt å være forsiktig og følge sikkerhetsreglene ved gjennomføring av reparasjon eller utskiftning. Husk: Bruk av bildeler av mindreverdige kvalitet garanterer ikke at du oppnår riktig nivå av trafiksikkerhet.

© Copyright 2022 – Alt innhold, særlig tekster, fotografier og grafikker er beskyttet av opphavsrett. Alle rettigheter, inkludert mangfoldiggjørelse, kunngjøring, bearbeiding og oversettelse forbeholdes AUTODOC GmbH.