



Slik bytter du
stabilisatorstag fremme
på en **VW Lupo 6X1** –
veiledning

VIDEOVEILEDNING



Viktig!

Denne fremgangsmåten for bytte kan brukes for:

VW Polo Hatchback (6N1) 1.3, VW Polo Hatchback (6N1) 1.6, VW Polo Hatchback (6N1) 1.0, VW Polo Hatchback (6N1) 1.9 D, VW Polo Hatchback (6N1) 1.4, VW Polo Hatchback (6N1) 1.4 16V, VW Polo Hatchback (6N1) 1.7 SDI, VW Lupo (6X1, 6E1) 1.0, VW Lupo (6X1, 6E1) 1.4 16V, VW Lupo (6X1, 6E1) 1.7 SDI, VW Polo Hatchback (6N1) 1.6 16V GTI, VW Lupo (6X1, 6E1) 1.2 TDI 3L, VW POLO (6N2) 1.4 16V, VW POLO (6N2) 1.6 16V GTI, VW POLO (6N2) 1.4 TDI, (+ 9)

Trinnene kan variere litt, avhengig av designet på bilen.

UTSKIFTING: STABILISATORSTAG – VW LUPO 6X1.
VERKTØYET DU TRENGER:



- Stålbørste
- WD-40 spray
- Bremsereens
- Kobberpasta
- Pipenøkkelinnsats # 13
- Hjulpipe #17
- Skrallenøkkel
- Momentnøkkel
- Brekkjern
- Stoppekloss

KJØP VERKTØY

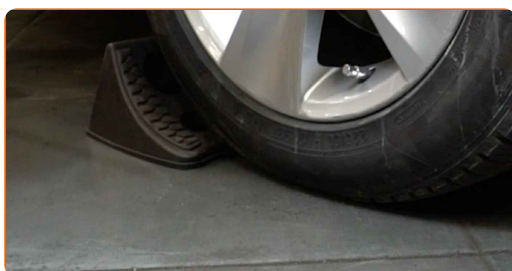
Utskifting: stabilisatorstag – VW Lupo 6X1. Tips fra AUTODOCs eksperter:

- Bytt stabilisatorledd på VW Lupo 6X1 parvis.
- Fremgangsmåten er identisk for begge stabilisatorledd på samme aksel.
- Alt arbeid bør utføres med motoren av.

GJENNOMFØR UTSKIFTINGEN I FØLGENDE REKKEFØLGE:

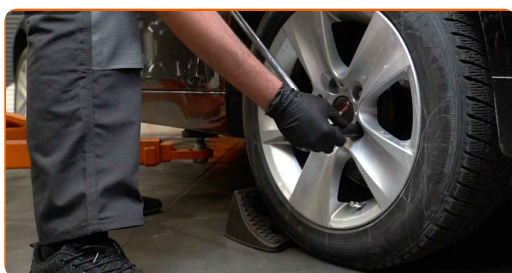
1

Sikre hjulene med klosser.



2

Løsne hjulfesteboltene. Bruk en kraftpipe for hjulmutter #17.



3

Hev fronten på bilen og sikre den på støttene.



4

Løsne hjulboltene.

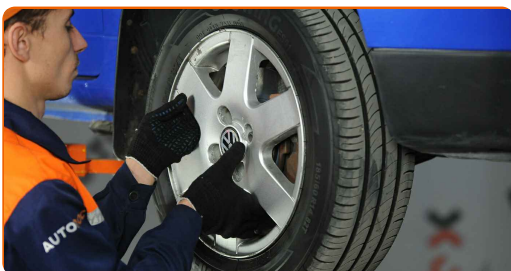


Utskiifting: stabilisatorstag – VW Lupo 6X1. Tips:

- For å unngå skade, hold hjulet opp når boltene skrur løs.

5

Ta av hjulet.

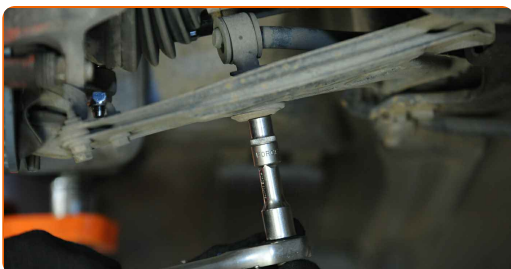


6

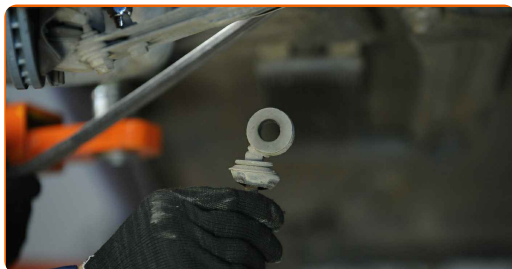
Rengjør festene til stabilisatorleddet. Bruk en stålbørste. Bruk WD-40 spray.

7

Skrul løs festene som forbinder stabilisatorstaget med bæreamen. Bruk en pipenøkkelinnsats #13. Bruk en skralleøkkel.

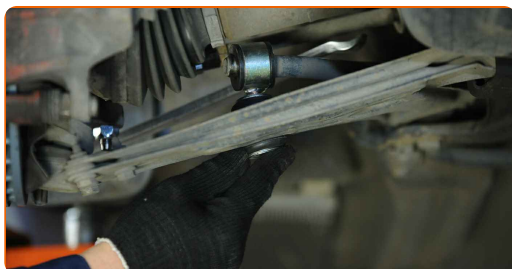


8 Fjern stabilisatorstaget. Bruk et brekkjern.



9 Rengjør festepunktene til stabilisatorstaget. Bruk en stålbørste. Bruk WD-40 spray.

10 Installer en ny stang, og stram festene. Bruk et brekkjern.

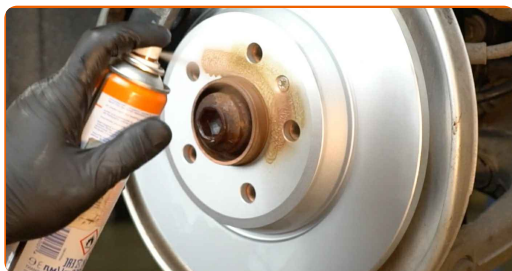


11 Stram festet som forbinder stabilisatorstaget med bæreamen. Bruk en pipenøkkelinnsats #13. Bruk en momentnøkkel. Stram den til 25 Nm dreiemoment.



12 Behandle alle leddene på stabilisatorleddet. Bruk kobberfett.

13 Behandle overflaten hvor bremseskiven kontakter felgen. Bruk kobberfett.



14

Rengjør overflaten av bremseskiven. Bruk bremsrens.



Utskifting: stabilisatorstag – VW Lupo 6X1. AUTODOCs eksperter anbefaler:

- Vent et par minutter etter at sprayen er påført.

15

Installer hjulet.



AUTODOC anbefaler:

- Viktig! Hold i hjulet når du skruer inn festboltene. VW Lupo 6X1

16

Skrue inn boltene. Bruk en kraftpipe for hjulmutter #17.



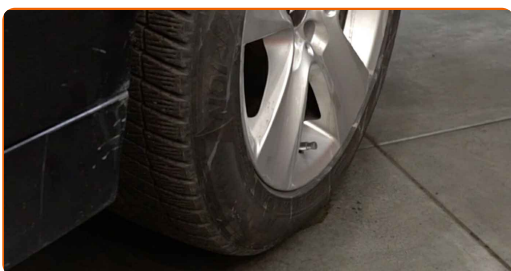
17

Senk bilen og stram hjulboltene, arbeid på kryss. Bruk en kraftpipe for hjulmutter #17. Bruk en momentnøkkel. Stram den til 110 Nm dreiemoment.



18

Fjern jekker og klosser.



GODT GJORT! 

SE FLERE VEILEDNINGER

AUTODOC – TOPP KVALITET OG RIMELIGE BILDELER PÅ NETTET

AUTODOC-APPEN: SIKRE DEG GODE TILBUD I DEN PRAKTISKE
APPEN VÅR



The image shows two smartphones displaying the Autodoc app interface. The left phone shows a search bar, a 'TODAY'S OFFERS' section with a tire and filter options, and a 'CATEGORIES' section with items like 'Axel Mounting Steering Whe' and 'Spark, Gl Ignit'. The right phone shows the Autodoc logo and a collection of car parts.

+ AUTODOC

GET IT ON
Google Play

Download on the
App Store

Download

ET STORT UTVALG AV RESERVEDELER TIL BILEN DIN

KJØP RESERVEDELER FOR VW

STABILISATORSTAG: ET STORT UTVALG

VELG BILDELER FOR VW LUPO 6X1

STABILISATORSTAG FOR VW: KJØP NÅ

**STABILISATORSTAG FOR VW LUPO 6X1: DE BESTE
TILBUDENE OG SALGENE**

ⓘ ANSVARFRASKRIVELSE:

Dokumentet inneholder kun generelle anbefalinger som kan være til hjelp ved reparasjoner eller utskiftninger. AutoDoc er ikke ansvarlig for tap, personskader, skader på eiendom som oppstår under reparasjonen eller utskiftningen på grunn av feilaktig bruk eller feiltolkning av de opplysningene som er stilt til rådighet.

AutoDoc er ikke ansvarlig for noen mulige feil og usikkerheter i denne veiledningen. Opplysningene er kun stilt til rådighet som informasjon og kan ikke erstatte veiledninger fra en spesialist.

AutoDoc er ikke ansvarlig for feil eller farlig bruk av apparater, verktøy eller bildeler. AutoDoc anbefaler sterkt å være forsiktig og følge sikkerhetsreglene ved gjennomføring av reparasjon eller utskiftning. Husk: Bruk av bildeler av mindreverdige kvalitet garanterer ikke at du oppnår riktig nivå av trafikksikkerhet.

© Copyright 2022 – Alt innhold, særlig tekster, fotografier og grafikker er beskyttet av opphavsrett. Alle rettigheter, inkludert mangfoldiggjørelse, kunngjøring, bearbeiding og oversettelse forbeholdes Autodoc GmbH.