



Slik bytter du vindusheis
fremme på en **VW Lupo**
6X1 – veiledning

VIDEOVEILEDNING

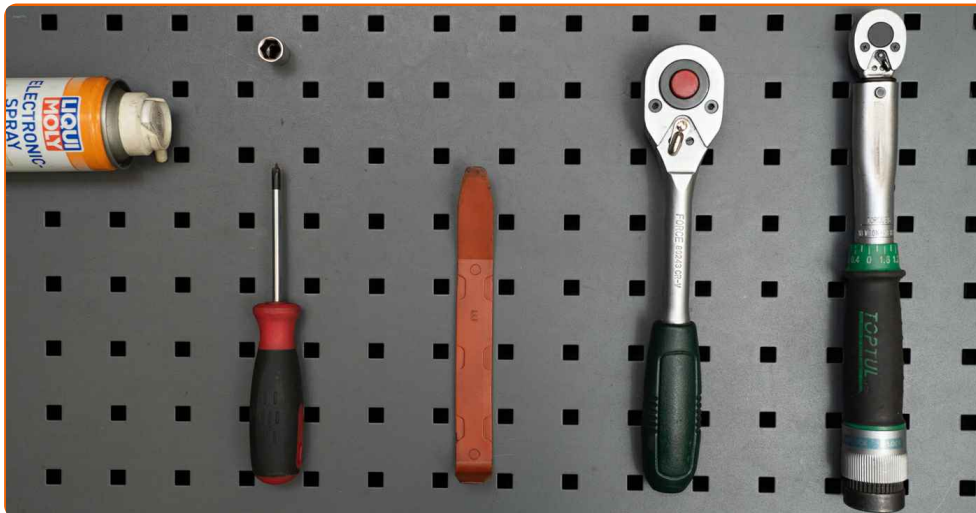
**ⓘ Viktig!**

Denne fremgangsmåten for bytte kan brukes for:

VW Lupo (6X1, 6E1) 1.0, VW Lupo (6X1, 6E1) 1.4 16V, VW Lupo (6X1, 6E1) 1.7 SDI,
VW Lupo (6X1, 6E1) 1.4 TDI, VW Lupo (6X1, 6E1) 1.4 FSI, VW Lupo (6X1, 6E1) 1.4

Trinnene kan variere litt, avhengig av designet på bilen.

UTSKIFTING: VINDUSHEIS – VW LUPO 6X1. LISTE MED
VERKTØYET DU KAN TRENGE:



- Elektrospray
- Momentnøkkel
- Pipenøkkelinnsats # 10
- Skrallenøkkel
- Phillips-skrutrekker
- Demonteringsjern av plast

KJØP VERKTØY

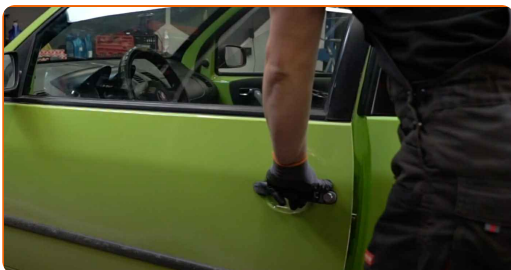
Utskifting: vindusheis – VW Lupo 6X1. AUTODOC's eksperter anbefaler:

- Alt arbeid bør utføres med motoren av.

UTSKIFTING: VINDUSHEIS – VW LUPO 6X1. BRUK FØLGENDE FREMGANGSMÅTE:

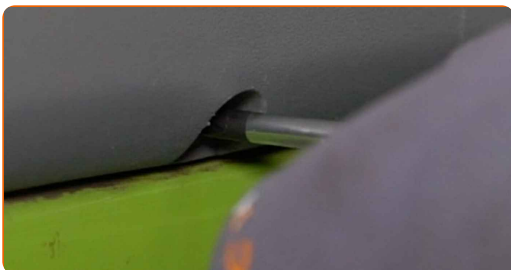
1

Åpne bildøren.



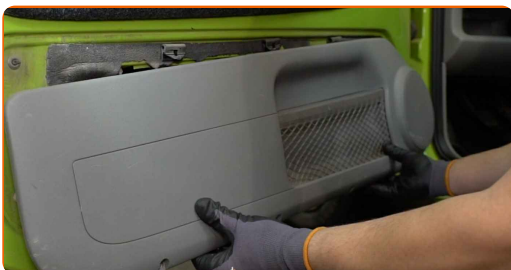
2

Skru løs festene til det nedre dørpanelet. Bruk en Philips-skrutrekker.



3

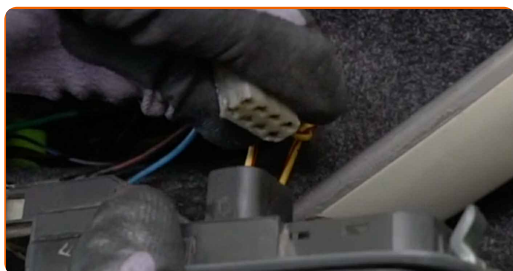
Løs det nedre dørpanelet.



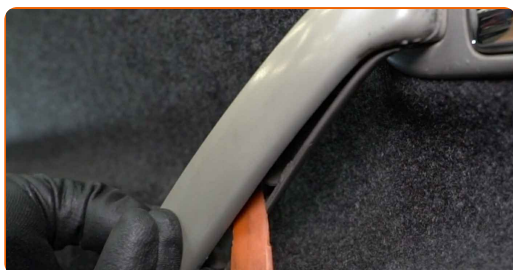
4 Fjern brytermodulen til vindusheisen. Bruk et verktøy for trimming, plast.



5 Løs kontaktene til vindusheisen fra styreenheten.



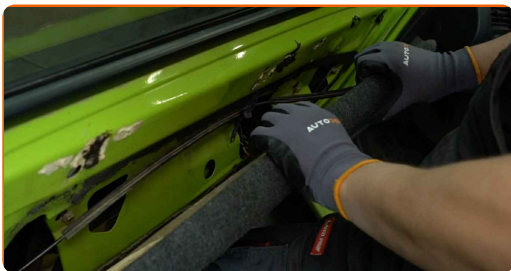
6 Løs panelet til dørhåndtaket. Bruk et verktøy for trimming, plast.



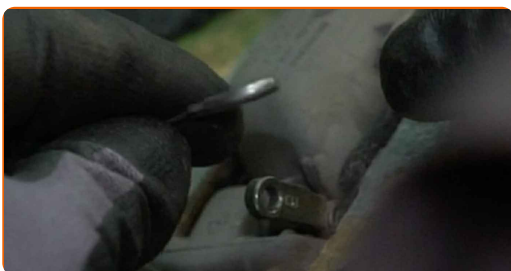
7 Skru løs dørhåndtakfestet. Bruk en Philips-skrutrekker.



8 Løs dørpanelet.



9 Fjern kabelen mellom håndtaket og låsen.



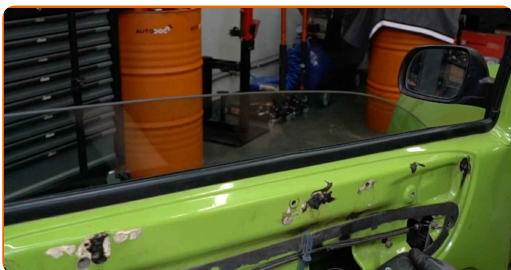
10 Fjern dørpanelet.



11 Koble kontaktene til det elektriske vinduet til styreenheten.

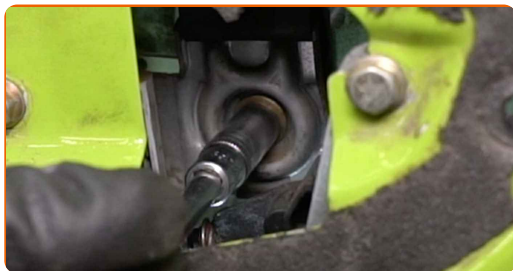


12 Senk ruten slik at du kan se festene som forbinder den med vindusheisen.



13

Skru løs festene til ruten. Bruk en pipenøkkelinnsats #10. Bruk en skrallenøkkel.

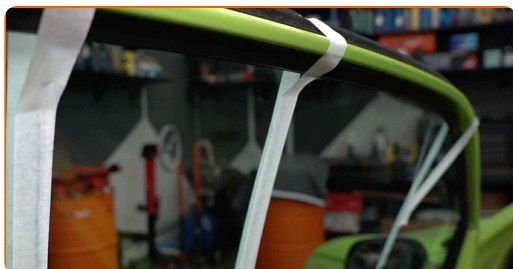


14

Løs ruten fra vindusheismekanismen.

15

Løft ruten helt opp og fest den.

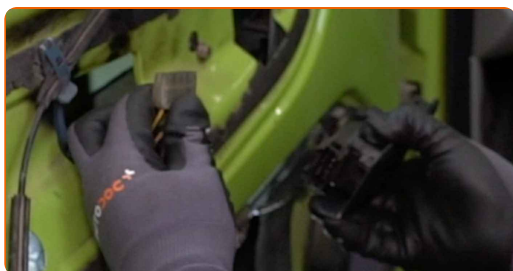


Utskifting: vindusheis – VW Lupo 6X1. AUTODOC's eksperter anbefaler:

- Hold i ruten når du hever den for å unngå skader.

16

Løs kontaktene til vindusheisen fra styreenheten.



17

Skruløs festene til vindsusheisenheten. Bruk en pipenøkkelinnsats #10. Bruk en skrallenøkkel.



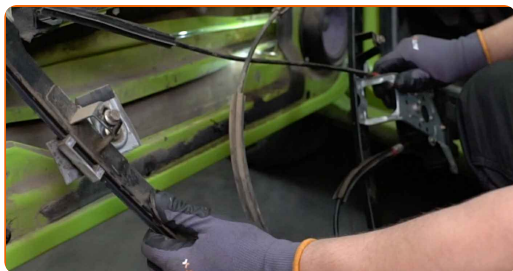
18

Ta ut kontakten til motoren til det elektriske vinduet.



19

Fjerne reguleringsmekanismen til vinduet.



20

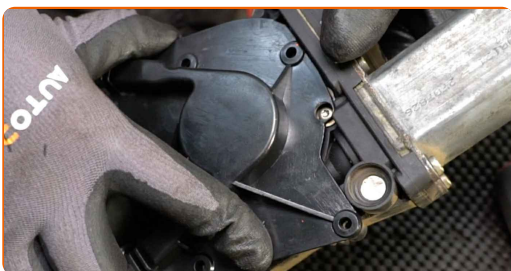
Skruløs festene til motoren til det elektriske vinduet. Bruk en Philips-skrutrekker.



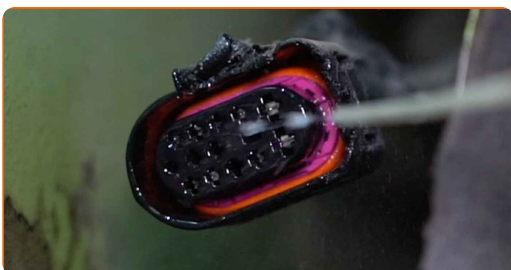
21 Fjern vindusheismotoren.



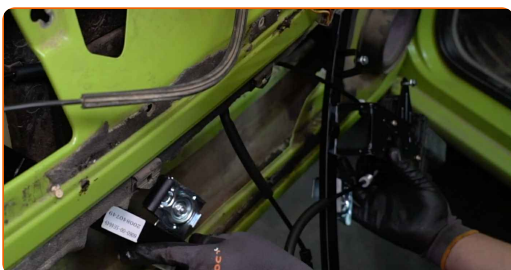
22 Monter og skru inn motorfestene til den nye vindusheismekanismen. Bruk en Philips-skrutrekker.



23 Ha kontaktspray på kontakten til vindusheismotoren. Bruk dielektrisk fett.

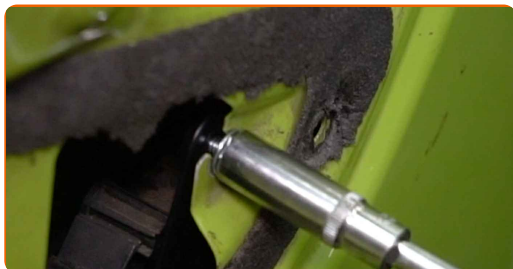


24 Monter den nye reguleringsmekanismen til vinduet.



25

Skrú inn festene til vindusheisen. Bruk en pipenøkkelinnsats #10. Bruk en skrallenøkkel.



26

Fest kontakten til vindusheismotoren.

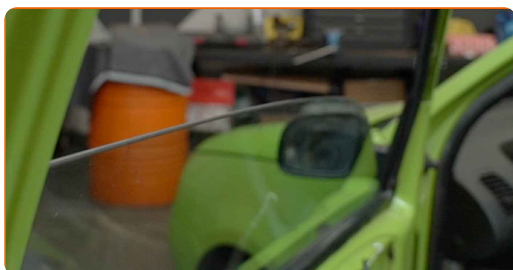
27

Koble kontaktene til det elektriske vinduet til styreenheten.



28

Senk ruten og monter den i de tilhørende festepunktene i heismekanismen.



Utskifting: vindusheis – VW Lupo 6X1. Tips fra AUTODOCs eksperter:

- Hold i ruten når du senker den for å unngå skader.
- Vær forsiktig når du monterer delen, slik at du ikke skader den.

29

Skrue inn festene til glassruten. Bruk en pipenøkkelinnsats #10. Bruk en skrallenøkkel.



Utskifting: vindusheis – VW Lupo 6X1. Tips:

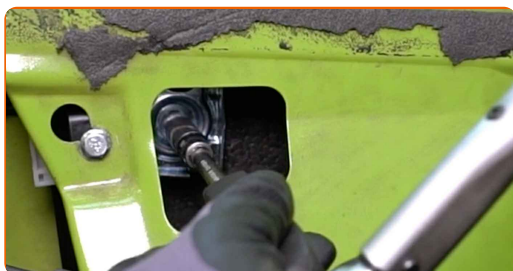
- Hold i ruten når du skrur inn festene for å unngå skader.

30

Kontroller at vindusheisen fungerer som den skal.

31

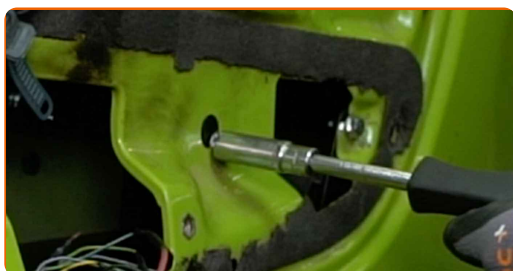
Stram festene til ruten. Bruk en pipenøkkelinnsats #10. Bruk en momentnøkkel. Stram den til 5 Nm dreiemoment.



Utskifting: vindusheis – VW Lupo 6X1. AUTODOC anbefaler:

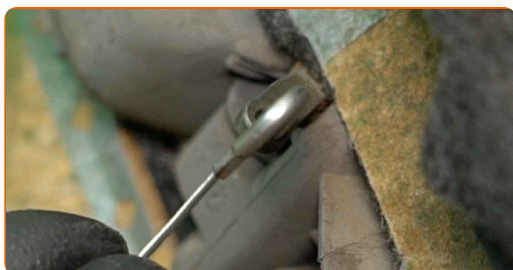
- Ikke bruk for mye kraft når du strammer festene Det kan skade glasset hvis de strammes for mye.

- 32** Stram festene til vindsusheisenheten. Bruk en pipenøkkelinnsats #10. Bruk en momentnøkkel. Stram den til 8 Nm dreiemoment.



- 33** Løs kontaktene til vindusheisen fra styreenheten.

- 34** Monter kabelen mellom håndtaket og låsen.



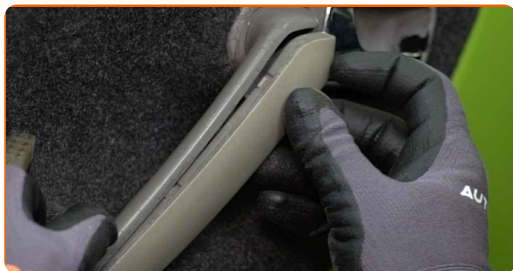
- 35** Monter dørpanelet igjen.



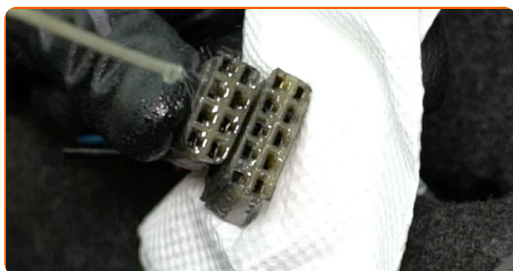
- 36** Stram dørhåndtakfestet. Bruk en Philips-skrutrekker.



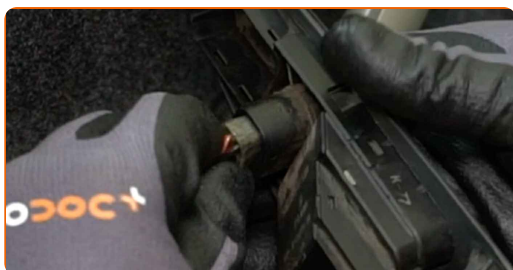
37 Fest panelet til dørhåndtaket.



38 Ha kontaktspray på kontaktene til vindusheisen. Bruk dielektrisk fett.



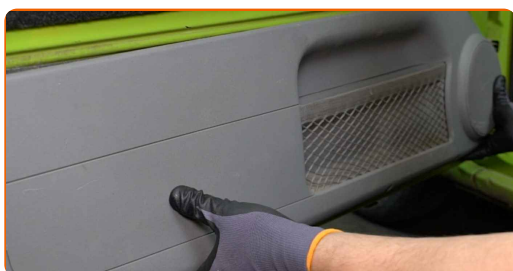
39 Koble kontaktene til det elektriske vinduet til styreenheten.



40 Monter brytermodulen til vindusheisen.

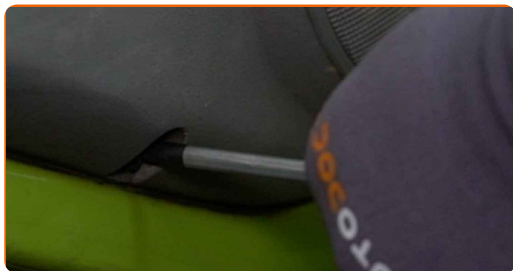


41 Fest det nedre dørpanelet.



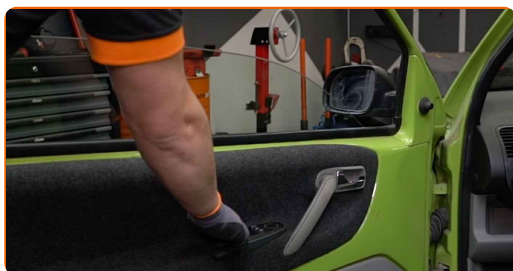
42

Skru inn festene til det nedre dørpanelet. Bruk en Philips-skrutrekker.



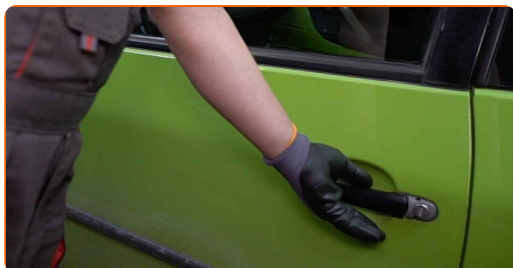
43

Kontroller at vindusheisen fungerer som den skal.



44

Lukk bildøren.



GODT GJORT! 

SE FLERE VEILEDNINGER

AUTODOC – TOPP KVALITET OG RIMELIGE BILDELER PÅ NETTET

AUTODOC-APPEN: SIKRE DEG GODE TILBUD I DEN PRAKTISKE
APPEN VÅR



The image shows two smartphones displaying the Autodoc app interface. The left phone shows a search bar, a 'TODAY'S OFFERS' section with a car air filter, and a 'CATEGORIES' section with items like 'Axel Mounting Steering Whe' and 'Spark, Gl Ignit'. The right phone shows the Autodoc logo and a collection of car parts.

+ AUTODOC

GET IT ON
Google Play

Download on the
App Store

Download

ET STORT UTVALG AV RESERVEDELER TIL BILEN DIN

KJØP RESERVEDELER FOR VW

VINDUSHEIS: ET STORT UTVALG

VELG BILDELER FOR VW LUPO 6X1

VINDUSHEIS FOR VW: KJØP NÅ

VINDUSHEIS FOR VW LUPO 6X1: DE BESTE TILBUDENE OG SALGENE

ANSVARFRASKRIVELSE:

Dokumentet inneholder kun generelle anbefalinger som kan være til hjelp ved reparasjoner eller utskiftninger. AUTODOC er ikke ansvarlig for tap, personskader, skader på eiendom som oppstår under reparasjonen eller utskiftningen på grunn av feilaktig bruk eller feiltolkning av de opplysningene som er stilt til rådighet.

AUTODOC er ikke ansvarlig for noen mulige feil og usikkerheter i denne veiledningen. Opplysningene er kun stilt til rådighet som informasjon og kan ikke erstatte veiledninger fra en spesialist.

AUTODOC er ikke ansvarlig for feil eller farlig bruk av apparater, verktøy eller bildeler. AUTODOC anbefaler sterkt å være forsiktig og følge sikkerhetsreglene ved gjennomføring av reparasjon eller utskiftning. Husk: Bruk av bildeler av mindreverdige kvalitet garanterer ikke at du oppnår riktig nivå av trafiksikkerhet.

© Copyright 2023 – Alt innhold, særlig tekster, fotografier og grafikker er beskyttet av opphavsrett. Alle rettigheter, inkludert mangfoldiggjørelse, kunngjøring, bearbeiding og oversettelse forbeholdes AUTODOC SE.