



Slik bytter du hjulsylinder
på en **VW Lupo 6X1** –
veiledning

VIDEOVEILEDNING



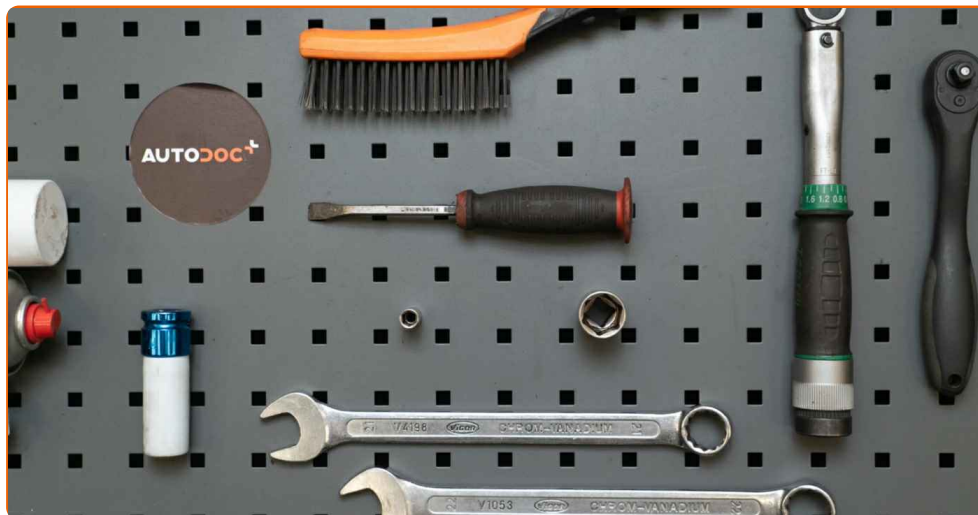
Viktig!

Denne fremgangsmåten for bytte kan brukes for:

VW Polo Hatchback (86C, 80) 1.0, VW Polo Hatchback (86C, 80) 1.1, VW Derby (86C, 80) 1.0, VW Derby (86C, 80) 1.1, VW Derby (86C, 80) 1.3, VW GOLF I (17) 1.5, VW GOLF I (17) 1.6 GTI, VW GOLF I (17) 1.8 GTI, VW GOLF I (17) 1.6 D, VW GOLF I (17) 1.6 TD, VW Jetta Mk1 (16) 1.6 GLI, VW Jetta Mk1 (16) 1.6 D, VW Jetta Mk1 (16) 1.6 TD, VW GOLF II (19E, 1G1) 1.3, VW GOLF II (19E, 1G1) 1.6, (+ 156)

Trinnene kan variere litt, avhengig av designet på bilen.

UTSKIFTING: HJULSYLINDER – VW LUPO 6X1.
VERKTØYET DU VIL TRENGE:



- Stålbørste
- WD-40 spray
- Kobberpasta
- Kombinasjonsnøkkel #7
- Kombinasjonsnøkkel #11
- Torx bits T30
- Hjulpipe #17
- Skrallenøkkel
- Momentnøkkel
- Flat Skrutrekker
- Phillips-skrutrekker
- Stoppekloss

KJØP VERKTØY

Utskifting: hjulsylinder – VW Lupo 6X1. Tips fra AUTODOC:

- Bytt hjulbremsesynderne til bremsetromlene bak parvis.
- Prosedyren for å bytte hjulbremsesynderne er lik på høyre og venstre bremsetrommel.
- Alt arbeid bør utføres med motoren av.

UTSKIFTING: HJULSYLINDER – VW LUPO 6X1. ANBEFALT REKKEFØLGE FOR TRINNENE:

1

Sikre hjulene med klosser.



2

Løsne hjulfestboltene. Bruk en kraftpipe for hjulmutter #17.



3

Hev bakdelen på bilen og sikre den på støttene.



4

Løsne hjulboltene.



AUTODOC anbefaler:

- Advarsel! Hold i hjulet når du skruer løs festeboltene for å unngå skader. VW Lupo 6X1

5

Ta av hjulet.



6

Rengjør festene til trommelbremsene. Bruk en stålbørste. Bruk WD-40 spray.

7

Skru løs festet til trommelbremsen. Bruk en Philips-skrutrekker.



8

Fjern trommelbremsen.

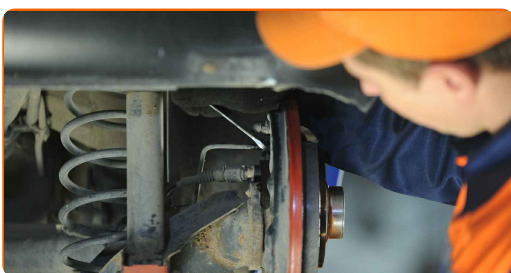


Utskifting: hjulsylinder – VW Lupo 6X1. Tips fra AUTODOCs eksperter:

- Undersøk bremsetrommelen. Skift den om nødvendig.

9

Kople den hydrauliske ledningen fra hjulsylinderen bak. Bruk en kombinasjonsnøkkel #11.



Utskifting: hjulsylinder – VW Lupo 6X1. Tips fra AUTODOC:

- Plugg umiddelbart bremselinjens åpne ende for å hindre væskelekkasje og inntrengning av smuss inn i hydraulikksystemet.

10 Skru løs bremsesynderens festebolt. Bruk Torx T30. Bruk en skrallenøkkel.



11 Fjern bremsesynderen fra ryggplaten. Bruk en flat skrutrekker.



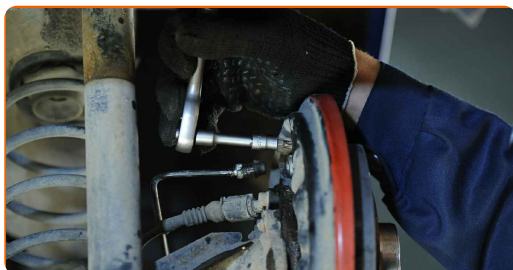
12 Rengjør bremsetrommelen. Bruk en stålbørste. Bruk WD-40 spray.

13 Rengjør bremseledningens tilkoblingspunkt og bremsetrommelens festebolter på VW Lupo 6X1.

14 Installer en ny bremsesynder.



15 Skru fast bremsesynderens festebolter. Bruk Torx T30. Bruk en momentnøkkel. Stram den til 8 Nm dreiemoment.



- 16** Koble den hydrauliske ledningen til hjulsylinderen bak. Bruk en kombinasjonsnøkkel #11. Bruk en momentnøkkel. Stram den til 14 Nm dreiemoment.



- 17** Luft bremsesyndersystemet. Bruk en kombinasjonsnøkkel #7.



Utskifting: hjulsylinder – VW Lupo 6X1. Profesjonelle anbefalinger:

- Pass på å sette beskyttelseshetten på lufteventilen.

- 18** Rengjør navet. Bruk en stålbørste. Behandle deretter kontaktflaten. Bruk kobberfett.



19 Installer en bremsetrommel.



20 Stram festene til trommelbremsene. Bruk en Philips-skrutrekker. Bruk en momentnøkkel. Stram den til 4 Nm dreiemoment.



21 Rens festepunktet til felgen. Bruk en stålbørste.

22 Behandle overflaten hvor hjulfelgen kommer i kontakt med bremsetrommelen med et egnet middel. Bruk kobberfett.



23 Installer hjulet.

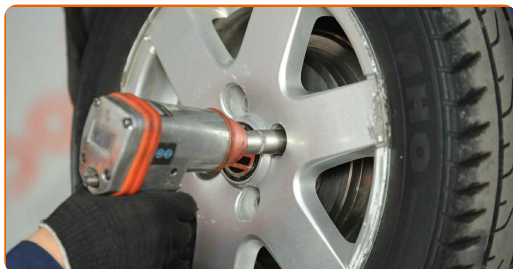


AUTODOC anbefaler:

- Viktig! Hold i hjulet når du skrur inn festeboltene. VW Lupo 6X1

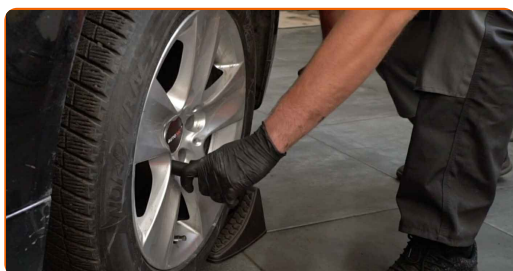
24

Skrur inn boltene. Bruk en kraftpipe for hjulmutter #17.



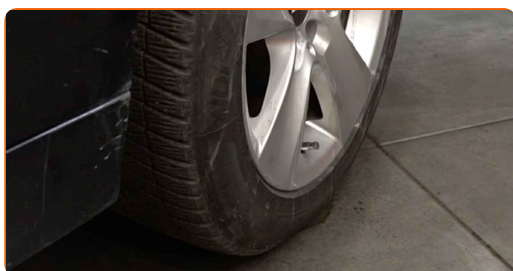
25

Senk bilen og stram hjulboltene, arbeid på kryss. Bruk en kraftpipe for hjulmutter #17. Bruk en momentnøkkel. Stram den til 110 Nm dreiemoment.



26

Fjern jekker og klosser.

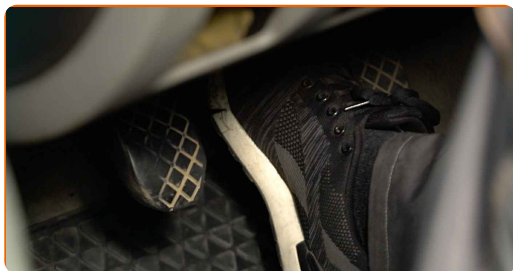


AUTODOC anbefaler:

- Luft bremsesystemet etter at du har skiftet sylinder på VW Lupo 6X1.
- Kontroller bremsevæsknivået i ekspansjonstanken og etterfyll om nødvendig.
- Utfør testbremsing når du kjører med gjennomsnittshastighet, VW Lupo 6X1 bør ikke trekke mot den ene siden.

27

Juster avstanden mellom bremseblokkene og trommelen på VW Lupo 6X1, mens du trykker på bremsepedalen 10-15 ganger.



GODT GJORT! 

[SE FLERE VEILEDNINGER](#)

AUTODOC – TOPP KVALITET OG RIMELIGE BILDELER PÅ NETTET

AUTODOC-APPEN: SIKRE DEG GODE TILBUD I DEN PRAKTISKE
APPEN VÅR



+ AUTODOC

GET IT ON
Google Play

Download on the
App Store

Download

ET STORT UTVALG AV RESERVEDELER TIL BILEN DIN

KJØP RESERVEDELER FOR VW

HJULSYLINDER: ET STORT UTVALG

VELG BILDELER FOR VW LUPO 6X1

HJULSYLINDER FOR VW: KJØP NÅ

**HJULSYLINDER FOR VW LUPO 6X1: DE BESTE TILBUDENE
OG SALGENE**

ANSVARSKRIVELSE:

Dokumentet inneholder kun generelle anbefalinger som kan være til hjelp ved reparasjoner eller utskiftninger. AutoDoc er ikke ansvarlig for tap, personskader, skader på eiendom som oppstår under reparasjonen eller utskiftningen på grunn av feilaktig bruk eller feiltolkning av de opplysningene som er stilt til rådighet.

AutoDoc er ikke ansvarlig for noen mulige feil og usikkerheter i denne veiledningen. Opplysningene er kun stilt til rådighet som informasjon og kan ikke erstatte veiledninger fra en spesialist.

AutoDoc er ikke ansvarlig for feil eller farlig bruk av apparater, verktøy eller bildeler. AutoDoc anbefaler sterkt å være forsiktig og følge sikkerhetsreglene ved gjennomføring av reparasjon eller utskiftning. Husk: Bruk av bildeler av mindreverdige kvalitet garanterer ikke at du oppnår riktig nivå av trafikksikkerhet.

© Copyright 2022 – Alt innhold, særlig tekster, fotografier og grafikker er beskyttet av opphavsrett. Alle rettigheter, inkludert mangfoldiggjørelse, kunngjøring, bearbeiding og oversettelse forbeholdes Autodoc GmbH.