



Slik bytter du  
drivstoffilter på en  
**Renault Megane 2** –  
veiledning

## VIDEOVEILEDNING

**i Viktig!**

Denne fremgangsmåten for bytte kan brukes for:

RENAULT MEGANE III Coupé (DZ0/1\_) 2.0 TCe, RENAULT MEGANE CC (EZ0/1\_) 1.6 16V, RENAULT MEGANE CC (EZ0/1\_) 2.0 CVT, RENAULT RAPID Kassevogn (F40\_, G40\_) 1.2, RENAULT CLIO I (B/C57\_, 5/357\_) 1.2, RENAULT CLIO I (B/C57\_, 5/357\_) 1.4, RENAULT CLIO I (B/C57\_, 5/357\_) 1.8 16V, RENAULT CLIO I (B/C57\_, 5/357\_) 1.8, RENAULT TWINGO I (C06\_) 1.2, RENAULT KANGOO Express (FC0/1\_) 1.6 16V bivalent, RENAULT LAGUNA I (B56\_, 556\_) 1.8, RENAULT LAGUNA I (B56\_, 556\_) 3.0, RENAULT LAGUNA I (B56\_, 556\_) 2.0, RENAULT CLIO I (B/C57\_, 5/357\_) 1.8 Rsi, RENAULT LAGUNA I (B56\_, 556\_) 2.0 16V, (+ 322)

Trinnene kan variere litt, avhengig av designet på bilen.

UTSKIFTING: DRIVSTOFFFILTER – RENAULT MEGANE 2.  
LISTE MED VERKTØYET DU KAN TRENGE:



- Tang for drivstoffslange
- Væskebeholder
- Brekkjern

**KJØP VERKTØY**

Utsifting: drivstoffilter – Renault Megane 2. Tips fra AUTODOCs eksperter:

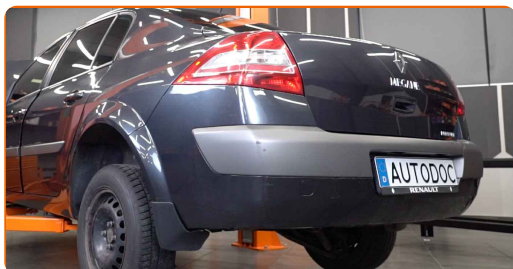
- Sørg for tilstrekkelig ventilasjon av arbeidsplassen. Drivstoffdamp er giftig.
- Merk: Alt arbeid på bilen – Renault Megane 2 – må utføres med motoren koblet ut.

**GJENNOMFØR UTSKIFTINGEN I FØLGENDE REKKEFØLGE:**

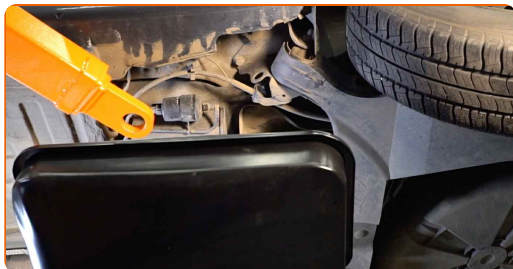
**1** Åpne lokket til drivstofftanken. Skru løs påfyllingslokket.



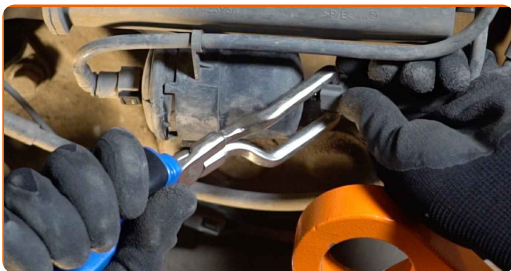
**2** Løft bilen og sett den på et jekkestativ.



**3** Klargjør en beholder for væsker.



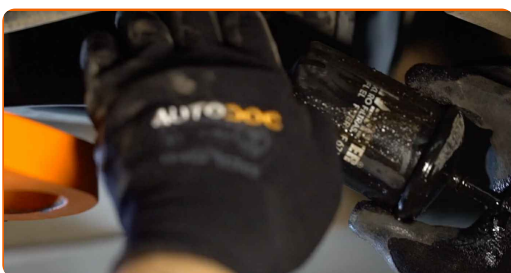
**4** Trykk på klemmene og løsne drivstoffledningene fra oljefilterhuset. Bruk en tang for drivstoffslange.



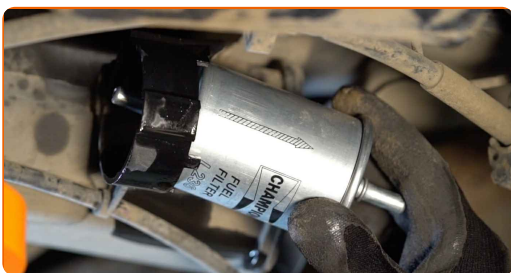
**Utskiifting: drivstoffilter – Renault Megane 2. Tips fra AUTODOCs eksperter:**

- Vær forsiktig! Det kan lekke drivstoff fra filterhuset og slangene.

**5** Ta ut drivstoffilteret. Bruk et brekkjern. Plasser den gamle filterpatronen i beholderen.



**6** Sett inn et nytt drivstoffilter.



Utskifting: drivstoffilter – Renault Megane 2. Profesjonelle anbefalinger:

- Husk at det er viktig å ikke blande inn-og utgang på filteret. Pilene på filteret indikerer retningen av brenselstrømmen.
- Pass på at ikke støv og smuss trenger seg inn i filterhuset til drivstoffilteret under montering.
- Obs! Bruk kvalitetsfilter – Renault Megane 2.

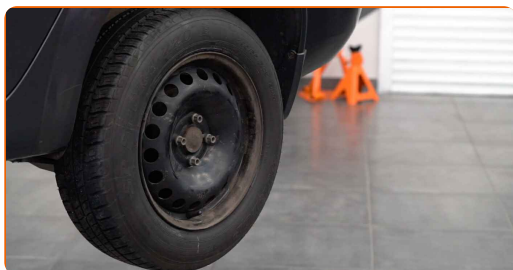
7

Koble drivstoffslangene til drivstoffilteret og lås festeklemmene.



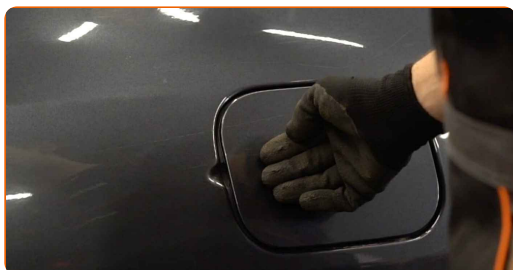
8

Senk bilen.



9

Stram påfyllingslokket. Steng lokket til drivstofftanken.



### Utskifting: drivstoffilter – Renault Megane 2. AUTODOCs eksperter anbefaler:

- Før du begynner å kjøre, slå av og på tenningen flere ganger. Dette bør gjøres for å aktivere drivstoffpumpen, slik at den pumper drivstoff gjennom drivstoffsystemet.

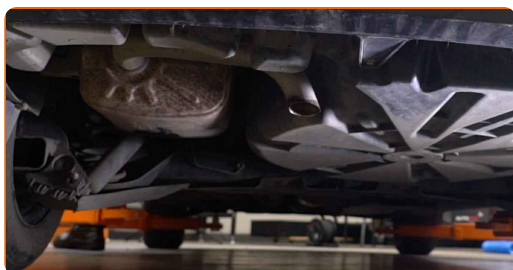
10

Kjør motoren i noen minutter. Dette er nødvendig for å påse at komponentene fungerer korrekt.



11

Slå av motoren.



### Utskifting: drivstoffilter – Renault Megane 2. Tips:

- For å beskytte miljøet mot forurensning, vær sikker på å kvitt deg med bruktefilter på spesialavfall stasjon.

**GODT GJORT!** 

[SE FLERE VEILEDNINGER](#)

## AUTODOC – TOPP KVALITET OG RIMELIGE BILDELER PÅ NETTET

AUTODOC-APPEN: SIKRE DEG GODE TILBUD I DEN PRAKTISKE APPEN VÅR



The image shows two smartphones displaying the Autodoc app interface. The left phone shows a search bar, a 'TODAY'S OFFERS' section with a tire and filter icons, a 'Daily check' section, and a 'CATEGORIES' section with items like 'Axel Mounting Steering Whe' and 'Spark, Gl Ignit'. The right phone shows the Autodoc logo and a collection of car parts.

**+ AUTODOC**

GET IT ON  
**Google Play**

Download on the  
**App Store**

**Download**

**ET STORT UTVALG AV RESERVEDELER TIL BILEN DIN**

**KJØP RESERVEDELER FOR RENAULT**

**DRIVSTOFFILTER: ET STORT UTVALG**



**VELG BILDELER FOR RENAULT MEGANE 2**

**DRIVSTOFFILTER FOR RENAULT: KJØP NÅ**

**DRIVSTOFFILTER FOR RENAULT MEGANE 2: DE BESTE  
TILBUDENE OG SALGENE**

## **ANSVARSKRIVELSE:**

Dokumentet inneholder kun generelle anbefalinger som kan være til hjelp ved reparasjoner eller utskiftninger. AUTODOC er ikke ansvarlig for tap, personskader, skader på eiendom som oppstår under reparasjonen eller utskiftningen på grunn av feilaktig bruk eller feiltolkning av de opplysningene som er stilt til rådighet.

AUTODOC er ikke ansvarlig for noen mulige feil og usikkerheter i denne veiledningen. Opplysningene er kun stilt til rådighet som informasjon og kan ikke erstatte veiledninger fra en spesialist.

AUTODOC er ikke ansvarlig for feil eller farlig bruk av apparater, verktøy eller bildeler. AUTODOC anbefaler sterkt å være forsiktig og følge sikkerhetsreglene ved gjennomføring av reparasjon eller utskiftning. Husk: Bruk av bildeler av mindreverdige kvalitet garanterer ikke at du oppnår riktig nivå av trafiksikkerhet.

© Copyright 2023 – Alt innhold, særlig tekster, fotografier og grafikker er beskyttet av opphavsrett. Alle rettigheter, inkludert mangfoldiggjørelse, kunngjøring, bearbeiding og oversettelse forbeholdes AUTODOC SE.