



Slik bytter du luftfilter på
en **Renault Megane**
Scenic – veiledning

VIDEOVEILEDNING



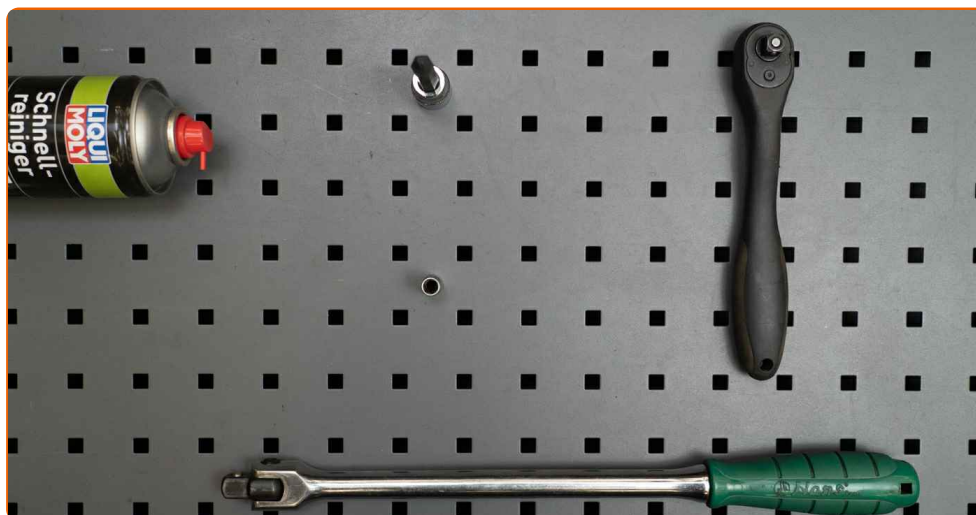
Viktig!

Denne fremgangsmåten for bytte kan brukes for:

RENAULT Kangoo I Express (FC) 1.6 16V bivalent, RENAULT Megane I Hatchback (BA) 2.0 16V, RENAULT Clio II Hatchback (BB, CB) 1.6, RENAULT Clio II Hatchback (BB, CB) 1.6 16V, RENAULT Symbol / Thalia II 1.6 16V, RENAULT Laguna I Hatchback (B56) 1.8 16V, RENAULT Laguna I Grandtour (K56) 1.8 16V, RENAULT Laguna I Grandtour (K56) 1.6 16V, RENAULT Espace III (JE) 2.0 16V, RENAULT Clio II Hatchback (BB, CB) 1.6 Hi-Flex, RENAULT Laguna I Hatchback (B56) 1.6 16V, RENAULT Megane Scenic (JA) 1.6 16V, RENAULT Megane I Grandtour (KA) 1.4 16V, RENAULT Megane I Grandtour (KA) 1.6 16V, RENAULT Megane I Coach (DA) 1.6 16V, (+ 96)

Trinnene kan variere litt, avhengig av designet på bilen.

UTSKIFTING: LUFTFILTER – RENAULT MEGANE
SCENIC. VERKTØYET DU KAN TRENGE:



- Universal rengjøringspray
- Pipenøkkelinnsats # 7
- Torx T20 pipebits
- Skrallenøkkel
- Svingjern
- Skjermtrekk

KJØP VERKTØY

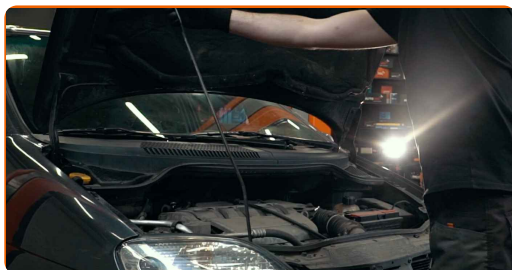
Utsifting: luftfilter – Renault Megane Scenic. AUTODOC anbefaler:

- Følg vilkårene, anbefalingene og kravene for delens drift angitt av produsenten.
- Merk: Alt arbeid på bilen – Renault Megane Scenic – må utføres med motoren koblet ut.

GJENNOMFØR UTSKIFTINGEN I FØLGENDE REKKEFØLGE:

1

Åpne panseret.



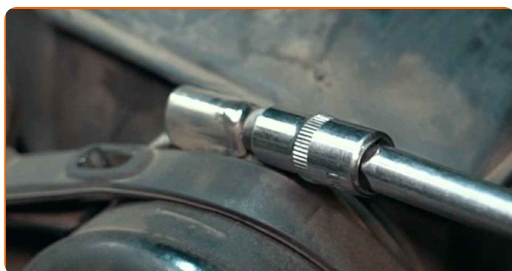
2

Bruk et deksel for å beskytte skjermen for å unngå skader på lakken og plastdelene på bilen.



3

Løsne låseklemmene som kobler luftfilterkanalen til luftfilterhuset. Bruk en pipenøkkelinnsats #7. Bruk en skrallenøkkel.



4

Løs klemmen til luftkanalen. Fjern luftinntaksslengen.



5

Ta bort luftfilterkanalen fra luftfilterhuset.



6

Løs tilkoblingen til vakuumslangen.



7

Rengjør festene på luftfilterhuset. Bruk universal rengjøringspray.

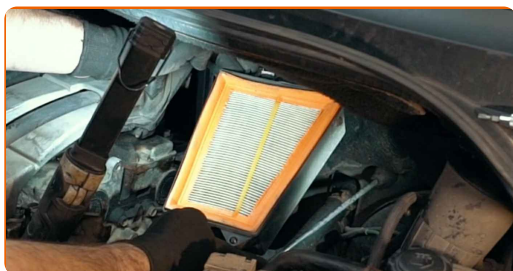


8

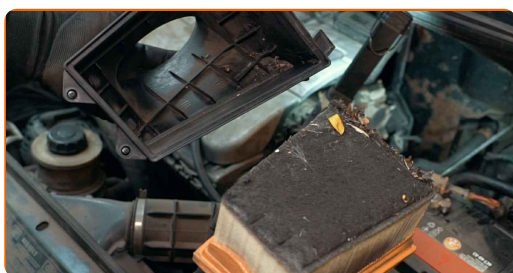
Skru løs filterhusets festebolter. Bruk Torx T20. Bruk et svingjern.



9 Ta av luftfilterhuset.



10 Fjern filterelementet fra filterhuset.



11 Rengjør luftfilterhuset.



12 Sett inn et nytt filterelement i filterhuset. Sjekk at filterkanten sitter stramt på huset.

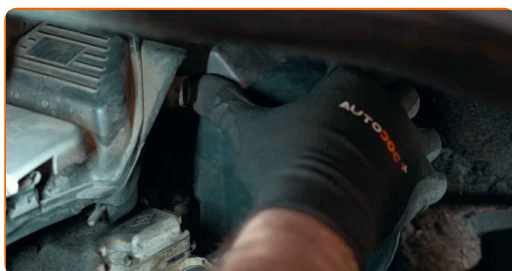


AUTODOC anbefaler:

- Utskifting: luftfilter – Renault Megane Scenic. Pass på at du plasser filterelementet riktig. Unngå feil innretting.
- Sørg for at du bare bruker kvalitetsfiltre.

13

Reinstaller luftfilterhuset.



AUTODOC anbefaler:

- Pass på at ikke støv og smuss trenger seg inn i luftfilterhuset under montering.

14

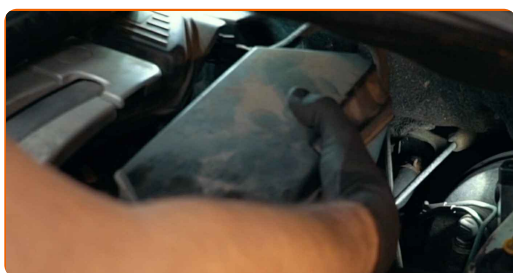
Skru fast filterhusets festebolter. Bruk Torx T20. Bruk et svingjern.



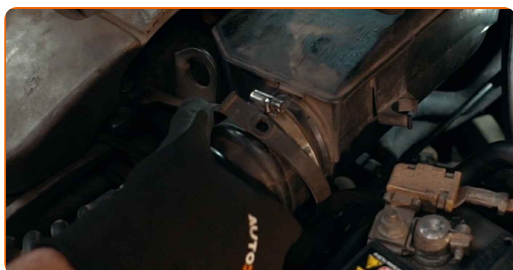
15 Fest tilkoblingen til vakuumslangen.



16 Monter luftfilterkanalhuset.



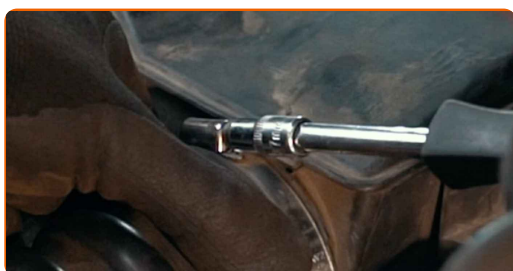
17 Monter luftinntaksslangene og fest den.



18 Stram klemmen til luftkanalen.



19 Skru fast låseklemmene som kobler luftfilterkanalen til luftfilterhuset. Bruk en pipenøkkelinnsats #7. Bruk et svingjern.



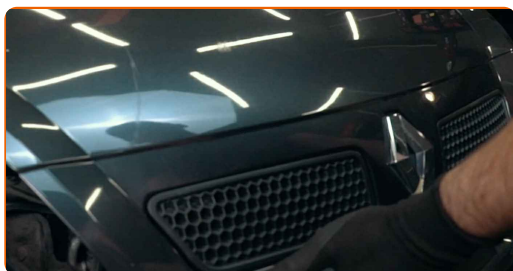
20

Fjern beskyttelsestrekket fra skjermen.



21

Lukk panseret.

**GODT GJORT!** [SE FLERE VEILEDNINGER](#)

AUTODOC – TOPP KVALITET OG RIMELIGE BILDELER PÅ NETTET

AUTODOC-APPEN: SIKRE DEG GODE TILBUD I DEN PRAKTISKE APPEN VÅR

The advertisement features two smartphones. The left one shows the app's search and offers page for a Mercedes-Benz 2.1 Pritsche (901, 902) engine, with a 'TODAY'S OFFERS' section showing a tire and filter, and a 'CATEGORIES' section listing 'Axel Mounting Steering Wheel' and 'Spark, G...'. The right smartphone displays the Autodoc logo and various car parts. To the right of the phones are three dark buttons: 'GET IT ON Google Play', 'Download on the App Store', and 'Download'.

ET STORT UTVALG AV RESERVEDELER TIL BILEN DIN

KJØP RESERVEDELER FOR RENAULT

LUFTFILTER: ET STORT UTVALG

VELG BILDELER FOR RENAULT MEGANE SCENIC

LUFTFILTER FOR RENAULT: KJØP NÅ

**LUFTFILTER FOR RENAULT MEGANE SCENIC: DE BESTE
TILBUDENE OG SALGENE**

ⓘ ANSVARFRASKRIVELSE:

Dokumentet inneholder kun generelle anbefalinger som kan være til hjelp ved reparasjoner eller utskiftninger. AUTODOC er ikke ansvarlig for tap, personskader, skader på eiendom som oppstår under reparasjonen eller utskiftningen på grunn av feilaktig bruk eller feiltolkning av de opplysningene som er stilt til rådighet.

AUTODOC er ikke ansvarlig for noen mulige feil og usikkerheter i denne veiledningen. Opplysningene er kun stilt til rådighet som informasjon og kan ikke erstatte veiledninger fra en spesialist.

AUTODOC er ikke ansvarlig for feil eller farlig bruk av apparater, verktøy eller bildeler. AUTODOC anbefaler sterkt å være forsiktig og følge sikkerhetsreglene ved gjennomføring av reparasjon eller utskiftning. Husk: Bruk av bildeler av mindreverdige kvalitet garanterer ikke at du oppnår riktig nivå av trafiksikkerhet.

© Copyright 2022 – Alt innhold, særlig tekster, fotografier og grafikker er beskyttet av opphavsrett. Alle rettigheter, inkludert mangfoldiggjørelse, kunngjøring, bearbeiding og oversettelse forbeholdes AUTODOC GmbH.