



Slik bytter du vindusheis  
fremme på en

**MERCEDES-BENZ 190**  
**(W201)** – veiledning

## LIGNENDE VIDEOVEILEDNING



Denne videoen viser fremgangsmåten for bytte av en lignende bildel i en annen bil

### **Viktig!**

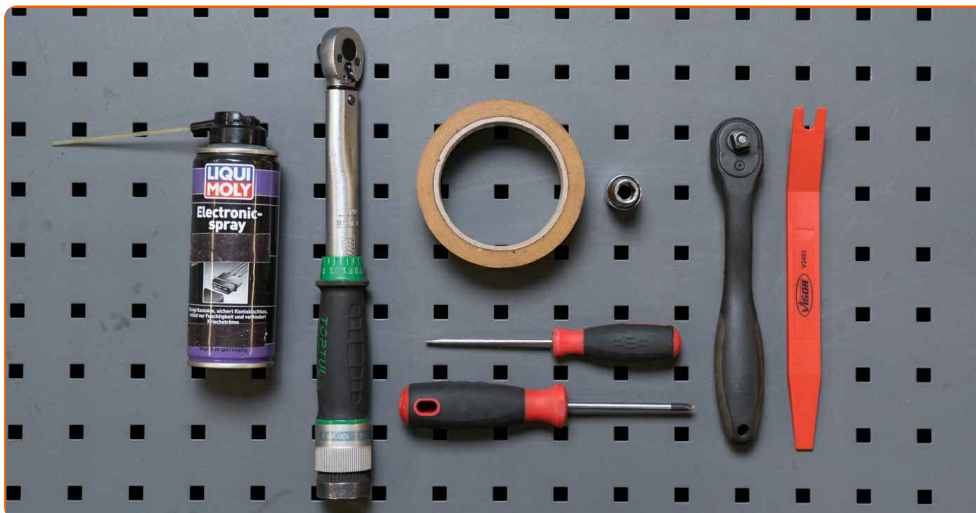
Denne fremgangsmåten for bytte kan brukes for:

MERCEDES-BENZ 190 (W201) E 1.8 (201.018), MERCEDES-BENZ 190 (W201) 2.0 (201.022), MERCEDES-BENZ 190 (W201) E 2.0 (201.024), MERCEDES-BENZ 190 (W201) 2.0 (201.023), MERCEDES-BENZ 190 (W201) E 2.0, MERCEDES-BENZ 190 (W201) E 2.3-16, MERCEDES-BENZ 190 (W201) E 2.3-16 (201.034), MERCEDES-BENZ 190 (W201) E 2.3, MERCEDES-BENZ 190 (W201) E 2.3 (201.028), MERCEDES-BENZ 190 (W201) E 2.5-16, MERCEDES-BENZ 190 (W201) E 2.6, MERCEDES-BENZ 190 (W201) D 2.0 (201.122), MERCEDES-BENZ 190 (W201) D 2.5 (201.126), MERCEDES-BENZ 190 (W201) Turbo-D 2.5 (201.128), MERCEDES-BENZ 190 (W201) E 2.6 (201.029), (+ 3)

Trinnene kan variere litt, avhengig av designet på bilen.

Denne veiledningen ble laget på grunnlag av fremgangsmåten for bytte av en lignende bildel på en: MERCEDES-BENZ E-Klasse Sedan (W124) E 250 D (124.126, 124.129)

**UTSKIFTING: VINDUSHEIS – MERCEDES-BENZ 190 (W201). LISTE MED VERKTØYET DU KAN TRENGE:**



- Dielektrisk fett
- Malerteip
- Momentnøkkel
- Pipenøkkelinnsats # 10
- Skrallenøkkel
- Flat skrutrekker
- Phillips-skrutrekker
- Demonteringsjern av plast

**Kjøp verktøy**

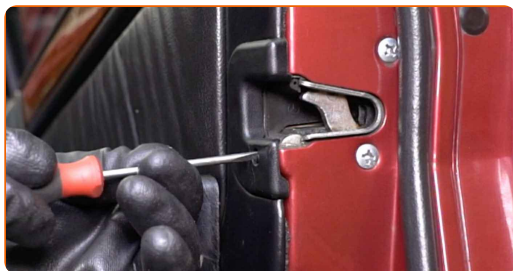
Utskifting: vindusheis – MERCEDES-BENZ 190 (W201). AUTODOC anbefaler:

- Alt arbeid bør utføres med motoren av.

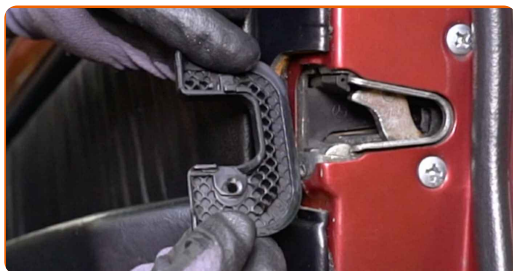
## UTSKIFTING: VINDUSHEIS – MERCEDES-BENZ 190 (W201). BRUK FØLGENDE FREMGANGSMÅTE:

**1** Åpne bildøren.

**2** Skru løs festet til dørlåsdekselet. Bruk en flat skrutrekker.



**3** Fjern dørlåsdekselet.



**4** Løs panelet til dørhåndtaket. Bruk et verktøy for trimming, plast.



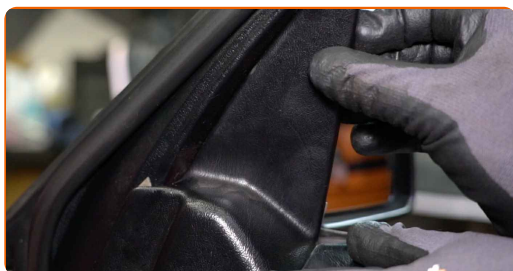
5

Skru løs dørpanelfestet. Bruk en pipenøkkelinnsats #10. Bruk en skrallenøkkel.



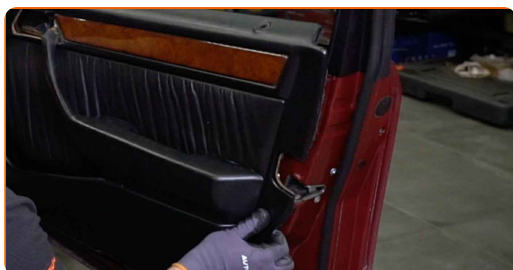
6

Fjern paneldekselet som dekker / skjuler skruene til sidespeilet.



7

Løs dørpanelet.



8

Slå på tenningen.

9

Senk ruten.



10

Slå av tenningen.

11

Skru løs festet til ruten. Bruk en pipenøkkelinnsats #10. Bruk en skrallenøkkel.



12

Hev ruten litt og løs den fra vindusheisen.



### Utskifting: vindusheis – MERCEDES-BENZ 190 (W201). Tips:

- Hold godt i ruten når du fjerner den for å unngå skader.

13

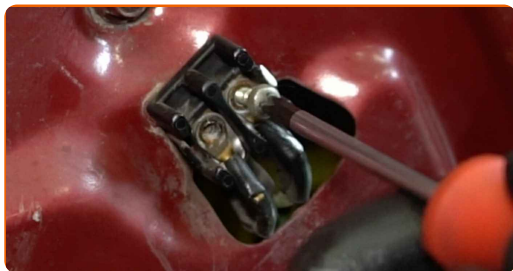
Løft ruten helt opp og fest den. Bruk maskeringstape.



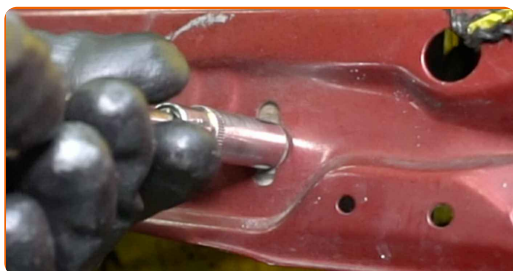
### AUTODOC anbefaler:

- Hold i ruten når du hever den for å unngå skader.

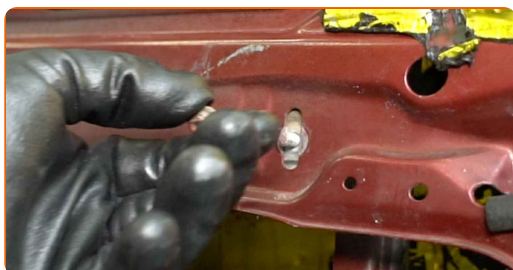
**14** Skru løs kontaktene i mekanismen til vindusheisen. Bruk en Philips-skrutrekker.



**15** Skru løs festene til vindsusheisenheten. Bruk en pipenøkkelinnsats #10. Bruk en skrallenøkkel.



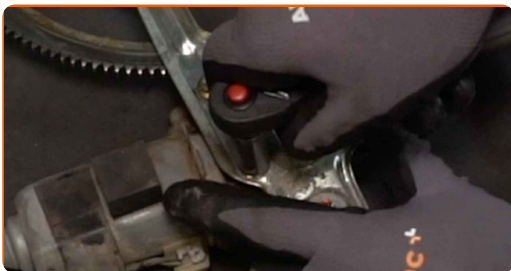
**16** Fjern festboltene.



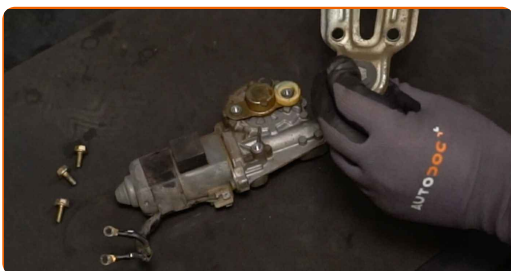
**17** Fjerne reguleringsmekanismen til vinduet.



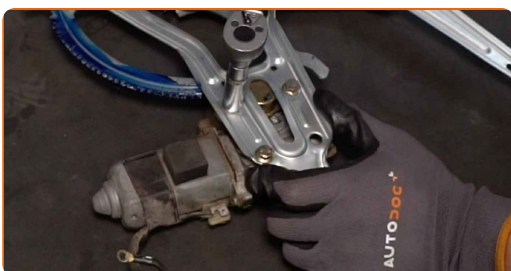
**18** Skru løs festene til motoren til det elektriske vinduet. Bruk en pipenøkkelinnsats #10. Bruk en skrallenøkkel.



**19** Fjern vindusheismotoren.



**20** Monter og skru inn motorfestene til den nye vindusheismekanismen. Bruk en pipenøkkelinnsats #10. Bruk en momentnøkkel. Stram den til 8 Nm dreiemoment.

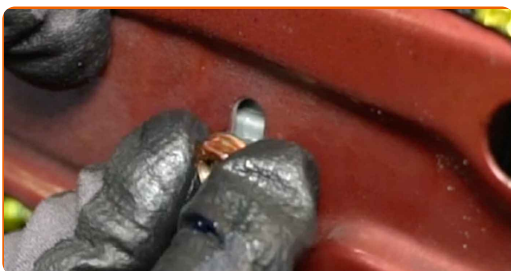


**21** Monter den nye reguleringsmekanismen til vinduet.

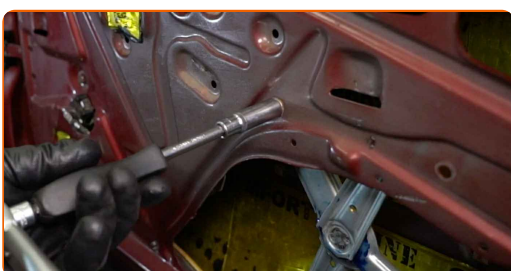




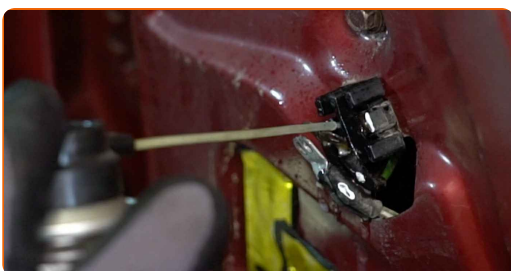
**22** Monter festebolter.



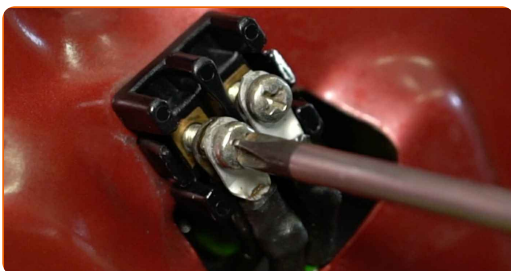
**23** Stram festene til vindusheisenheten. Bruk en pipenøkkelinnsats #10. Bruk en momentnøkkel. Stram den til 8 Nm dreiemoment.



**24** Ha kontaktspray på kontakten til mekanismen til vindusheisen. Bruk dielektrisk fett.



**25** Skru inn kontaktene til mekanismen til vindusheisen. Bruk en Philips-skrutrekker.



26

Fjern malerteipen.



27

Senk ruten og monter den i de tilhørende festepunktene i heismekanismen.

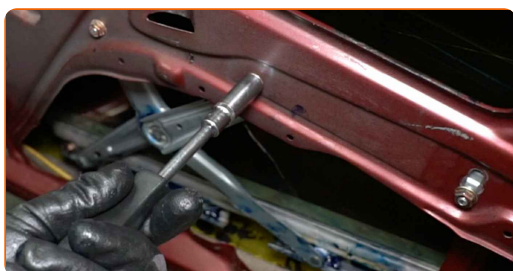


Utskifting: vindusheis – MERCEDES-BENZ 190 (W201). AUTODOCs eksperter anbefaler:

- Hold i ruten når du senker den for å unngå skader.

28

Stram festet til glassruten. Bruk en pipenøkkelinnsats #10. Bruk en momentnøkkel. Stram den til 6 Nm dreiemoment.

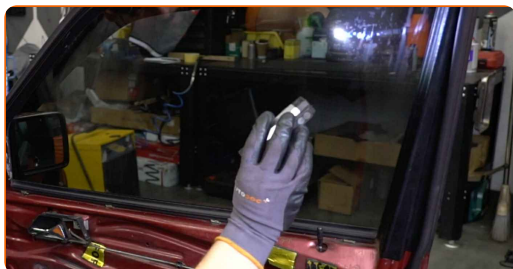


Utskifting: vindusheis – MERCEDES-BENZ 190 (W201). Profesjonelle anbefalinger:

- Ikke stram festelementene til glassruten for hardt, slik at du unngår å skade ruten.

**29** Slå på tenningen.

**30** Kontroller at vindusheisen fungerer som den skal.

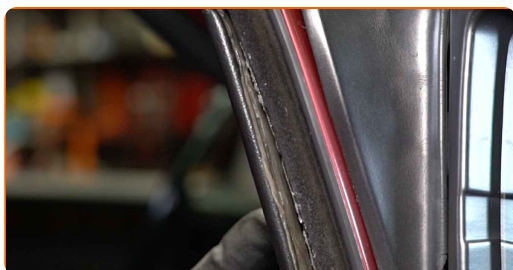


**31** Slå av tenningen.

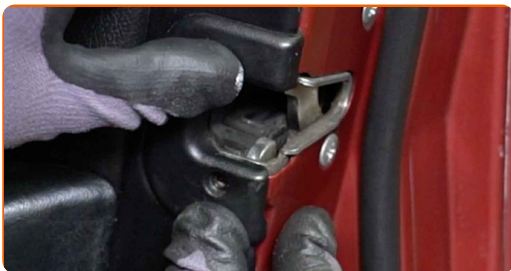
**32** Monter dørpanelet igjen.



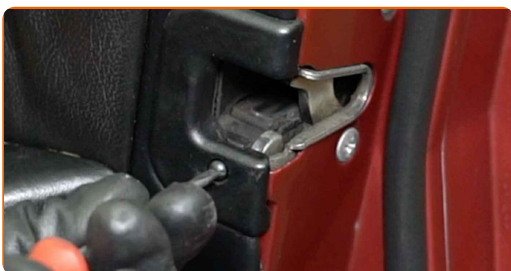
**33** Monter paneldekselet til sidespeilet.



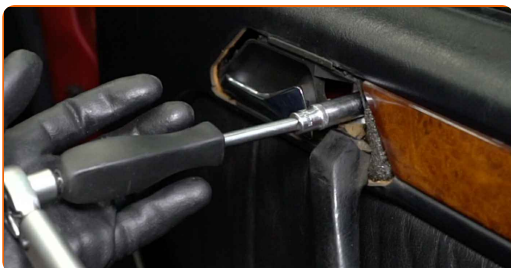
**34** Fest dørlåsdekselet igjen.



**35** Skru inn festet til dørlåsdekselet. Bruk en flat skrutrekker.



**36** Stram dørpanelfestet. Bruk en pipenøkkelinnsats #10. Bruk en momentnøkkel. Stram den til 8 Nm dreiemoment.

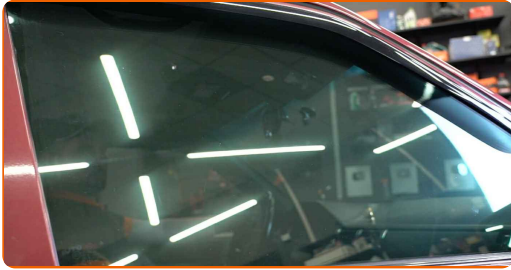


**37** Fest panelet til dørhåndtaket.



38

Lukk bildøren.



**GODT GJORT!** 

**SE FLERE VEILEDNINGER**

# AUTODOC – TOPP KVALITET OG RIMELIGE BILDELER PÅ NETTET

**AUTODOC-APPEN: SIKRE DEG GODE TILBUD I DEN PRAKTISKE APPEN VÅR**

GET IT ON  
**Google Play**

Download on the  
**App Store**

**Download**

**ET STORT UTVALG AV RESERVEDELER TIL BILEN DIN**

**VINDUSHEIS: ET STORT UTVALG**

## **ⓘ ANSVARFRASKRIVELSE:**

Dokumentet inneholder kun generelle anbefalinger som kan være til hjelp ved reparasjoner eller utskiftninger. AUTODOC er ikke ansvarlig for tap, personskader, skader på eiendom som oppstår under reparasjonen eller utskiftningen på grunn av feilaktig bruk eller feiltolkning av de opplysningene som er stilt til rådighet.

AUTODOC er ikke ansvarlig for noen mulige feil og usikkerheter i denne veiledningen. Opplysningene er kun stilt til rådighet som informasjon og kan ikke erstatte veiledninger fra en spesialist.

AUTODOC er ikke ansvarlig for feil eller farlig bruk av apparater, verktøy eller bildeler. AUTODOC anbefaler sterkt å være forsiktig og følge sikkerhetsreglene ved gjennomføring av reparasjon eller utskiftning. Husk: Bruk av bildeler av mindreverdige kvalitet garanterer ikke at du oppnår riktig nivå av trafiksikkerhet.

© Copyright 2023 – Alt innhold, særlig tekster, fotografier og grafikker er beskyttet av opphavsrett. Alle rettigheter, inkludert mangfoldiggjørelse, kunngjøring, bearbeiding og oversettelse forbeholdes AUTODOC SE.