



Slik bytter du
slitasjevarsler
bremseklosser fremme
på en **MERCEDES-BENZ**
C-Klasse Coupé (C205) –
veiledning

LIGNENDE VIDEOVEILEDNING



Denne videoen viser fremgangsmåten for bytte av en lignende bildel i en annen bil

Viktig!

Denne fremgangsmåten for bytte kan brukes for:
MERCEDES-BENZ C-Klasse Coupé (C205) AMG C 63 (205.386), MERCEDES-BENZ C-Klasse Coupé (C205) AMG C 63 S (205.387)

Trinnene kan variere litt, avhengig av designet på bilen.

Denne veiledningen ble laget på grunnlag av fremgangsmåten for bytte av en lignende bildel på en: MERCEDES-BENZ C-Klasse Sedan (W204) C 220 CDI (204.008)

**UTSKIFTING: SLITASJEVARSLER BREMSEKLOSSER –
MERCEDES-BENZ C-KLASSE COUPÉ (C205).
VERKTØYET DU KAN TRENGE:**



- Stålbørste
- Rengjøringsbørste av nylon
- WD-40 spray
- Elektrospray
- Bremserens
- Smøremiddel/monteringspasta mot hvining
- Keramisk pasta
- Momentnøkkel
- Kombinasjonsnøkkel #17
- Pibenøkkelinnsats # 13
- Hjulpipe #17
- Skrallenøkkel
- Lang nebbtang
- Bremsstempelverktøy
- Brekkjern
- Stoppekloss

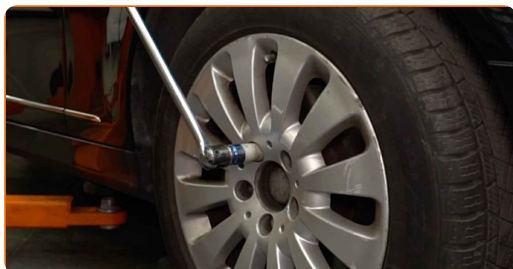
Kjøp verktøy

Utskifting: slitasjevarsler bremsesklosser – MERCEDES-BENZ C-Klasse Coupé (C205). Tips fra AUTODOC:

- Bytteprosedyren er lik for begge bremsklossslitasjesensorene på samme aksel.
- Slitasjesensorene skal skiftes ut sammen med bremsklossene.
- Merk: Alt arbeid på bilen – MERCEDES-BENZ C-Klasse Coupé (C205) – må utføres med motoren koblet ut.

GJENNOMFØR UTSKIFTINGEN I FØLGENDE REKKEFØLGE:

- 1 Åpne panseret. Skru løs tanklokket for bremsvæsken.
- 2 Sikre hjulene med klosser.
- 3 Løsne hjulfesteboltene. Bruk en kraftpipe for hjulmutter #17.



- 4 Jekk opp bilen.

Utskifting: slitasjevarsler bremseklosser – MERCEDES-BENZ C-Klasse Coupé (C205). AUTODOC anbefaler:

- Pass på at den står støtt på en jevn overflate hvis du bruker en jekk.
- Bilen må også sikres med støttebukker.

5

Løsne hjulboltene.



AUTODOC anbefaler:

- Advarsel! Hold i hjulet når du skrur løs festeboltene for å unngå skader. MERCEDES-BENZ C-Klasse Coupé (C205)

6

Ta av hjulet.



7

Løs kontakten til slitasjesensoren til bremseklossen. Bruk en lang nebbtang.



8

Spre bremseklossene. Bruk et brekkjern.



9

Rengjør festene til bremsecaliperen. Bruk en stålbørste. Bruk WD-40 spray.

10

Skru løs festene til bremsekaliperen. Bruk en kombinasjonsnøkkel #17. Bruk en pipenøkkelinnsats #13. Bruk en skrallenøkkel.



11

Fjern festeboltene.



12

Fjern bremsekaliperen.



Utskifting: slitasjevarsler bremseklosser – MERCEDES-BENZ C-Klasse Coupé (C205). Tips:

- Knyt kaliperen til suspensjon eller til karosseriet med en ledning, uten å koble fra bremseslangen for å unngå trykkavlastning i bremsesystemet.
- Kontroller at bremsekaliperen ikke henger på bremseslangen.
- Ikke press inn bremsepedalen etter at bremsekaliperen er fjernet. Stemplet kan falle ut fra bremsesynderen som et resultat, og bremsevæskelekkasje og trykkavlastning kan forekomme i systemet.

13

Fjern bremseklossene.



14

Rengjør bremsekalipperbraketten for smuss og støv. Bruk en stålbørste. Bruk bremserens.



AUTODOC anbefaler:

- Vent et par minutter etter at sprayen er påført.
- Sjekk brakett, styrepinne og mansjettene til bremsekaliperen. Rengjør dem. Bytt ved behov.

15

Behandle stempelet til bremsekaliperen. Bruk en rengjøringsbørste av nylon. Bruk bremserens.



AUTODOC anbefaler:

- Utskifting: slitasjevarsler bremseklosser – MERCEDES-BENZ C-Klasse Coupé (C205). Vent i noen minutter etter påføringen av sprayen.

16 Trykk inn bremsekaliper-stemplet. Bruk bremsestempelverktøy.



17 Fest den nye slitasjesensoren til den nye klossen.



18 Behandle bremseklossene i området hvor overflaten deres kommer i kontakt med bremsecaliper holderen. Bruk smøremiddel/monteringspasta mot hvining.



AUTODOC anbefaler:

- Kontroller at platens overflate er ren før du installerer klossene.

19 Installer bremseklossene.



20 Installer bremsekaliperen og fest den.



21 Monter festebolter.



22 Stram festene til bremsekaliperen. Bruk en kombinasjonsnøkkel #17. Bruk en pipenøkkelinnsats #13. Bruk en momentnøkkel. Stram den til 34 Nm dreiemoment.



23 Behandle pluggen til slitasjesensoren til bremseklossen med et egnet middel. Bruk dielektrisk fett.



24 Fest kontakten til slitasjesensoren til bremseklossen.



25 Rens festepunktet til felgen. Bruk en stålbørste.



26 Behandle overflaten hvor bremseskiven kontakter felgen. Bruk keramisk pasta.



27 Rengjør overflaten av bremseskiven. Bruk bremsrens.



AUTODOC anbefaler:

- Vent et par minutter etter at sprayen er påført.

28 Installer hjulet.



AUTODOC anbefaler:

- Viktig! Hold i hjulet når du skrur inn festboltene. MERCEDES-BENZ C-Klasse Coupé (C205)

29

Skrur inn boltene. Bruk en kraftpipe for hjulmutter #17.



30

Senk bilen og stram hjulboltene, arbeid på kryss. Bruk en kraftpipe for hjulmutter #17. Bruk en momentnøkkel. Stram den til 130 Nm dreiemoment.



31

Fjern jekker og klosser.



Utskifting: slitasjevarsler bremseklosser – MERCEDES-BENZ C-Klasse Coupé (C205). AUTODOCs eksperter anbefaler:

- Uten å starte motoren, trå på bremsepedalen flere ganger til du føler betydelig motstand.
- Kontroller bremsevæsknivået i ekspansjonstanken og etterfyll om nødvendig.

32

Stram tanklokket til bremsevæsken. Lukk panseret.

GODT GJORT! 

[SE FLERE VEILEDNINGER](#)

AUTODOC – TOPP KVALITET OG RIMELIGE BILDELER PÅ NETTET

AUTODOC-APPEN: SIKRE DEG GODE TILBUD I DEN PRAKTISKE APPEN VÅR



+ AUTODOC

GET IT ON
Google Play

Download on the
App Store

Download

ET STORT UTVALG AV RESERVEDELER TIL BILEN DIN

SLITASJEVARSLER BREMSEKLOSSER: ET STORT UTVALG

(i) ANSVARFRASKRIVELSE:

Dokumentet inneholder kun generelle anbefalinger som kan være til hjelp ved reparasjoner eller utskiftninger. AUTODOC er ikke ansvarlig for tap, personskader, skader på eiendom som oppstår under reparasjonen eller utskiftningen på grunn av feilaktig bruk eller feiltolkning av de opplysningene som er stilt til rådighet.

AUTODOC er ikke ansvarlig for noen mulige feil og usikkerheter i denne veiledningen. Opplysningene er kun stilt til rådighet som informasjon og kan ikke erstatte veiledninger fra en spesialist.

AUTODOC er ikke ansvarlig for feil eller farlig bruk av apparater, verktøy eller bildeler. AUTODOC anbefaler sterkt å være forsiktig og følge sikkerhetsreglene ved gjennomføring av reparasjon eller utskiftning. Husk: Bruk av bildeler av mindreverdige kvalitet garanterer ikke at du oppnår riktig nivå av trafiksikkerhet.

© Copyright 2022 – Alt innhold, særlig tekster, fotografier og grafikker er beskyttet av opphavsrett. Alle rettigheter, inkludert mangfoldiggjørelse, kunngjøring, bearbeiding og oversettelse forbeholdes AUTODOC GmbH.